

Nr

A

B

C

D

E

F

G

H

I

J

K

L

M

N

O

P

R

S

T

U

V

W

X

Y

Z

1. Obiekt zabytkowy

d. Kamek

2. Miejscowość

OPOCZNO

małto

3. Wiek

XIV - XX

4. Styl

7. Materiał budowlany

przed, zniszczeniem

po odbudowie

a) ściany

Kamień

b) sklepienia

—

c) stropy

ogrodziny

d) więzania dachu

drewno

e) krycie dachu

papa

5. Kubatura m<sup>3</sup>

3000.-

6. Powierzchnia w m<sup>2</sup>

a) zabytkowa: 720 b) użytkowa: 720

11. Ilość budynków

1

12. Ilość kondygnacji

2

13. Użytkowanie wnętrza według ilości:

a) izb mieszkalnych

b) innych pomieszczeń

c) piwnic

14. Grunty należące do zabytku:

ha

a) ogrody stylowe

b) sady i grunty uprawne

c) lasy

d) wody

e) inne

20. Przynależność administracyjna

a) województwo

b) powiat

c) gmina

Kielce  
opoczno

21. Stacja

Nazwa stacji

Odległość od stacji w km

a) kolejowa

Opoczno

3 km

b) autobusowa

na myścu

22. Właściciel i jego adres

Prerodina PRN.

23. Użytkownik i jego adres

Wydział Zdrowia PPRN

24. Inwestor i jego adres

25. Rejestr zabytku Nr

rok 30.11.50 miejsce przechowywania

26. Nazwa księgi hipotecznej

27. Nr hipoteczny

28. Akta

29. Fotografie

30. Inwentaryzacja pomiarowa

8. Wyposażenie architektoniczne

podkreślenie ulicy  
attika neorenesansowa  
tablica z herbem „Odrzyża”

9. Autorzy i data budowy i przebudowy

bud. pot. XIV w. w XV i przebud.  
odl. 1620, przebud. 1655  
odl. 1874, restauracja 1924

10. Udostępnienie

b. utrudnione

15. Przeznaczenie pierwotne budynku

mieszkalne

16. Użytkowanie w latach ubiegłych

szpital

17. Użytkowanie obecne

szpital zakaźny

18. Nadaje się do użycia na

wzrost muzeum

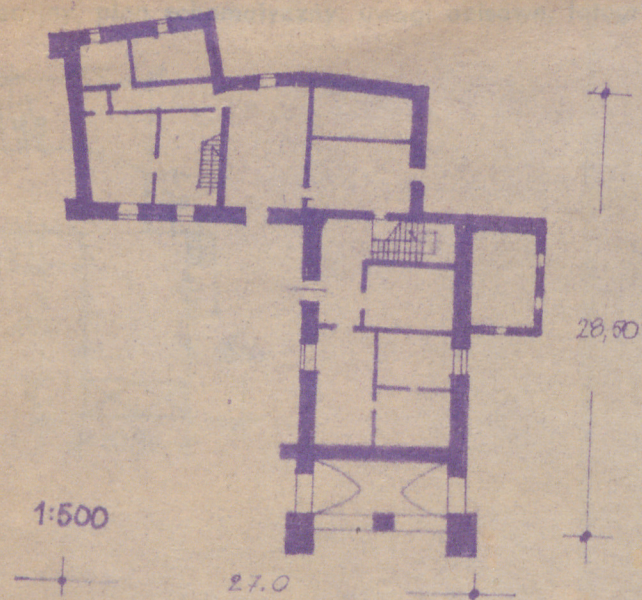
19. Data, rodzaj i stopień zniszczeń i odbudowy

Data	O P I S	Zniszczenia %	odbudowa %
VIII. 1939 r.			
XI. 1939 r.			
XII. 1945 r.			
IX. 59	stan mierzany ze względu na brak udostępnienia		

X. 89. obecnie: spot. ognisko dla dzieci  
stan dobry.



31. Sz



prac Koszt  
tys. zł

Inspekcje

Wypełnił dnia 12.59

Sprawdził dnia

*[Signature]*



Bud. murywany o rozertoukowany planie.  
Posiada charakter neorenesansowy długi attyce  
z pocz. XIX. Pochodzenie średniowieczne obiektu za-  
tracenie całości. Nad arkadą podcienia karkun  
z pocz. XVII. z herbem Odnowy.