

1. Obiekt

DOM

2. Czas powstania

ok. poł.XIX

3. Miejscowość

ŁOWICZ

4. Adres

ZDUNSKA 23
ul. ~~Bieruta~~ 23

nr hipoteczny

5. Przynależność administracyjna

województwo skierniewickie

gmina

pow. Łowicz

6. Poprzednie nazwy miejscowości

7. Przynależność administracyjna
przed 1 VI 1975

województwo łódzkie

powiat

Łowicz

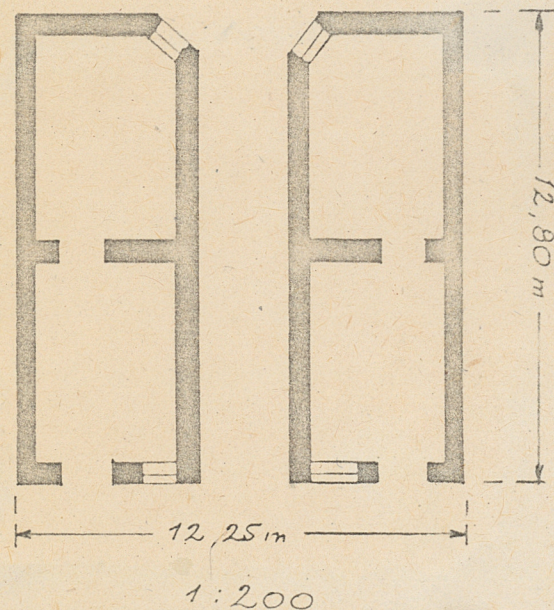
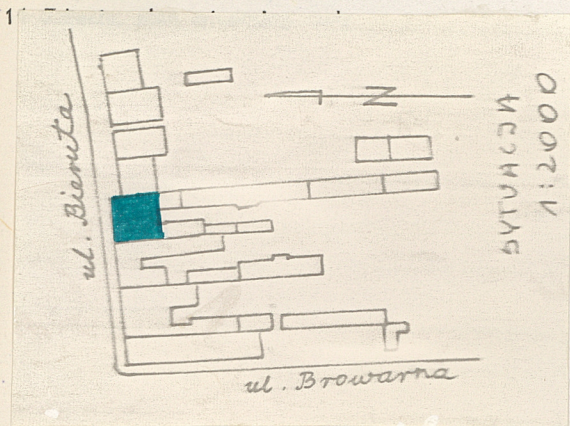
8. Właściciel i jego adres

9. Użytkownik i jego adres

Lokatorzy

10. Rejestr zabytków

Nr 6.2.6 data 29.07.1983



autor zdjęć
data wykonania
miejsce przechowywania negatywów

Krystyna Kowalska
1978

Archiwum Fot. PKZ O/W-wa

12. Autorzy, historia obiektu, określenia stylu.

Dom postawiony ok. poł.XIX w., na miejscu dwóch drewnianych domów. W k. XIX w. i na początku XX w. dobudowano dwie piętrowe oficyny. Jednocześnie dodano do obu elewacji balkony oraz przebudowano tylną część strychu.

Bezstylowy.

Właściciele: 1783 r.-Hallerowie i Szymon Sadecki -szewc

13. Opis (sytuacja, materiał i konstrukcja, rzut, bryła, elewacje, dach, wnętrze wyposażenie, instalacje)

Dom usytuowany w zabudowie zwartej, w południowej pierzei.

Ustawiony kalenicowo, fasadą zwrócony na północ.

Murowany z cegły, tynkowany. II p. elewacji tylnej drewniane. Stropy drewniane z podsufitką, w sieni przejazdowej strop ceglany, odcinkowy. Więźba drewniana, krokwiowa, przebudowana. Założony na rzucie prostokąta z dodanymi do elewacji tylnej dwiema piętrowymi oficynami. Piętrowy w części frontowej, dwupiętrowy w partii tylnej. Nakryty dachem dwuspadowym pobitym blachą. Dwutraktowy z sienią przejazdową pośrodku.

Fasada 5-osiowa podzielona profilowanym gzymsem kordonowym, i podokiennym, zwieńczona profilowanym gzymsem koronującym. Nad bramą zamkniętą łukiem odcinkowym umieszczony balkon o żelaznej, lanej balustradzie- wsparty na trzech żelaznych, lanych wspornikach. Okna piętra podkreślone profilowanymi gzymsami nadokiennymi. Elewacja tylna jedno-osiowa, przysłonięta oficynami. Na piętrze balkon z żelazną, laną balustradą. II p. drewniane, wysunięte do przodu. Podłogi drewniane, stolarka okienna drewniana, drzwi drewniane, płycinowe. Sienią przejazdową zamykana drewnianą, dwuskrzydłową, płycinową bramą. Brama późnoklasycystyczna.

Instalacja elektryczna. Brak instalacji wod. kan.

| | | | |
|---|---|---|--|
| <p>14. Kubatura</p> <p>885 m³</p> | <p>15. Powierzchnia użytkowa</p> | <p>16. Przeznaczenie pierwotne</p> <p>mieszkalno-usługowe</p> | <p>17. Użytkowanie obecne</p> <p>mieszkalno-usługowe</p> |
| <p>18. Prace budowlane i konserwatorskie, ich przebieg i dokumentacja</p> <p>Doraźne drobne naprawy.Od 1945 r. nie było re- -montu generalnego.</p> <p>Inwentaryzacja elewacji, 1958, WKZ Łódź</p> | <p>19. Stan zachowania (fundamenty, ściany zewnętrzne, ściany wewnętrzne, sklepienia, stropy, konstrukcje dachowe, pokrycie dachu, wyposażenie i instalacje)</p> <p>Zawilgocone mury. Na ścianach działowych grzyb.Stropy i pod- -łogi w bardzo złym stanie, bliskim ruiny.</p> | | |
| <p>20. Najpilniejsze postulaty konserwatorskie</p> <p>Wykonać ekspertyzę stanu technicznego oraz eks- -pertyzę mykologiczną.Wykonać remont kapitalny z zachowaniem pierwotnej bryły, przy wymianie zniszczonych stropów, fragm.więźby.Remontem objąć także oficyny.</p> | | | |

21. Akta archiwalne (rodzaj akt, numer i miejsce przechowywania)

Inwentarz Boni Ordinis, 1783 r.- Archiwum Kościelne

W Łowiczu Kapituły Łowickiej w Łowiczu

Akta KRSW, syg. [REDACTED]

Akta Komisji Woj. Mazowieckiego, Wydział Administracyj-
-ny, syg. 11, 12-AGAD, W-wa

Akta m. Łowicza, syg. 157, 1417,- Archiwum Państwowe w Ło-
-wiczu

23. Źródła ikonograficzne i fotografie (rodzaj, miejsce przechowywania, sygnatury)

Sztych Hogenberga w dziele Błauna, „Theatri praecipium
totius mundi urbium...”, Kolonia 1618

Plan miasta z 1824, 1906 r.- ZAP PW, W-wa

Plan miasta z 1827 r.- Muzeum Narodowe w W-wie, Oddział
w Łowiczu

22. Bibliografia

Katalog Zabytków Sztuki w Polsce, t. II, Woj. Łódzkie, W-wa 1954

Zabytki Architektury i Budownictwa w Polsce, t. VV, z. 9, W-wa
1971

Wegner J., „Studium historyczno-urbanistyczne Łowicza”, W-wa
1953, mps PKZ O/W-wa

Oczykowski R., „Przechadzka po Łowiczu”, Łowicz 1921

Tarczyński Wł., „Łowicz. Wiadomości historyczne”, Łowicz 1899

Gawarecki W. H., „Pamiętki historyczne Łowicza”, W-wa 1844

24. Uwagi różne

25. Wypełnił

mgr Joanna Giżejewska
V/1980

26. Sprawdził

27. Załączniki

Wkładka

1. Miejscowość

ŁOWICZ

2. Obiekt (nazwa jak w karcie)

Dom, ul. Bieruta 23

3. Zawartość wkładki (nazwa obiektu lub materiału uzupełniającego)

Fotografia



Wkładkę założył: mgr Joanna Giżejewska, V/1980
(imię, nazwisko, data)

Miejsce przechowywania negatywów: Arch. Fot. PKZ O/W-wa

Jedn. Wyd. Akcyd. Olsztyn zam. 1299/S/78
©ZGraf. ZP. Ostróda zam. 1040 n. 20000

Wzór ODZ 1978 r.