

Nr

II

A

B

C

D

E

F

G

H

I

J

K

L

M

N

O

P

R

S

T

U

V

W

X

Y

Z

1. Obiekt zabytkowy

KOŚCIÓŁ PARAF. P.W. ŚW. TEODORA

3. Wiek XVIII

4. Styl BUDOWN.
DREWNIAN5. Kubatura m³ 18006. Powierzchnia w m² 240

a) zabytkowa:

b) użytkowa:

7. Materiał
budowlanyPrzed znisz-
czeniemPo
odbudowie

11. Ilość budynków

1

14. Grunty należące do zabytku:

ha

a) ściany

DREWNO

b) sklepienia

/

c) siropy

DREWNO

d) wiązania
dachu

— — —

e) krycie dachu

BLACHA

12. Ilość kondygnacji

1

13. Użytkowanie wnętrza
według ilości:

3

a) izb mieszkalnych

b) innych pomieszczeń

3

c) piwnic

a) ogrody stylowe

b) sady i grunty uprawne

c) lasy

d) wody

e) inne

8. Wyposażenie architektoniczne

ODRZEWIA W PROFILOWANYCH
OBRAMIENIACH
PROFIL. GZYMS

15. Przeznaczenie pierwotne budynku

SAKRALNE

16. Użytkowanie w latach ubiegłych

— — —

17. Użytkowanie obecne

— — —

18. Nadaje się do użycia na

9. Autorzy i data budowy i przebudowy

NIEZN. OK. R. 1765-1775r.

19. Data, rodzaj i stopień zniszczeń i odbudowy

Data

O P I S

Znisz-
czenia
%Odbu-
dowa
%

VIII. 1939 r.

XI. 1939 r.

XII. 1945 r.

10. Udostępnienie

2. Miejscowość

KOCISZEW gm. ŻELÓW

20. Przynależność administracyjna

a) województwo

ŁÓDZKIE

b) powiat

ŁASK

c) grom.

BODNY SZLACH

21. Stacja

Nazwa stacji

Odległość
od stacji
w km

a) kolejowa

ŁASK

18

b) autobusowa

LOCO

22. Właściciel i jego adres

PARAFIA RYM.-KAT. — KOCISZEW

23. Użytkownik i jego adres

— J. W. —

24. Inwestor i jego adres

25. Rejestr zabytku Nr

rok miejsce przechowywania

26. Nazwa księgi hipotecznej

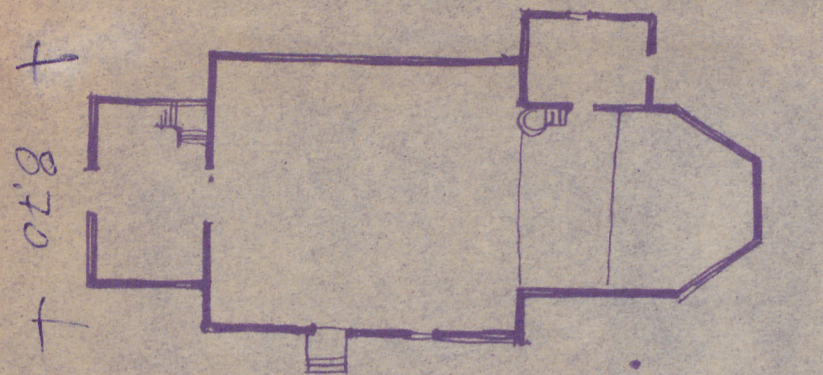
27. Nr hipo-
teczny

28. Akta

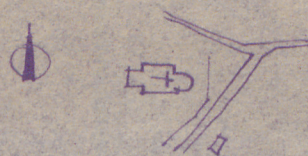
29. Fotografie

30. Inwentaryzacja pomiarowa

Z Y X W V U T S R P O N M L K J I H G F E D C B A Nr



h ~ 9.5
1:250



32. Przebieg prac konserwatorskich

Rok	Wyszczególnienie prac	K o s z t tys. zł



34. Inspekcje

35. Uwagi różne

KATAL. ZAB-TJ. STR. 204

mgr Zdzisław Giehlinski

36. Wypełnił dnia 12.X.66

J. Giehlinski

37. Sprawdził dnia

DREWNIANY, OSZALOWANY
KONSTR. ZRĘBOWEJ. NAWA
NA RZUCIE PROSTOKĄTA Z
WĘŻSZYM, ZAMKNIĘTYM
WIELOBOCZNIE PREZBIT.
OD PN. ZAKRYCIA OD. ZACH.
KRUCHTA, DACH DWUSPAŁOWY.

