

Nr

A

B

C

D

E

F

G

H

I

J

K

L

M

N

O

P

R

S

T

U

V

W

X

Y

Z

1. Obiekt zabytkowy

KOŚCIÓŁ PARAF. P.W. ŚW. KATARZYN

3. Wiek XIX

4. Styl NEOGOTYK

5. Kubatura m³ 28606. Powierzchnia w m² 300

a) zabytkowa:

b) użytkowa:

7. Materiał budowlany

Przed zniszczeniem

Po odbudowie

11. Ilość budynków 1

14. Grunty należące do zabytku:

ha

a) ściany

CEGLA

b) sklepienia

c) stropy

DREWNO

d) wiązania dachu

— " —

e) krycie dachu

BLACHA

12. Ilość kondygnacji 1

13. Użytkowanie wnętrza według ilości:

a) izb mieszkalnych

b) innych pomieszczeń 3

c) piwnic

a) ogrody stylowe

b) sady i grunty uprawne

c) lasy

d) wody

e) inne

8. Wyposażenie architektoniczne

OTWÓR TĘCZOWY
OSTROKUKOWY

15. Przeznaczenie pierwotne budynku

SAKRALNE

16. Użytkowanie w latach ubiegłych

17. Użytkowanie obecne

18. Nadaje się do użycia na

9. Autorzy i data budowy i przebudowy

NIEZN. ZBUD. W R. 1837-9

19. Data, rodzaj i stopień zniszczeń i odbudowy

Data

O P I S

Zniszczenia
%Odbudowa
%

VIII.1939 r.

XI.1939 r.

XII.1945 r.

10. Udostępnienie

TAK

2. Miejscowość

MIERZYCE

20. Przynależność administracyjna

a) województwo

ŁÓDZKIE

b) powiat

WIELUŃ

c) gmina

MIERZYCE

21. Stacja

Nazwa stacji

Odległość
od stacji
w km

a) kolejowa

PATNÓW

7

b) autobusowa

Loco

22. Właściciel i jego adres

PARAFIA RZYM.-KAT. MIERZYCE

23. Użytkownik i jego adres

J.W.

24. Inwestor i jego adres

25. Rejestr zabytku Nr

138

30.12.1967

rok..... miejsce przechowywania

26. Nazwa księgi hipotecznej

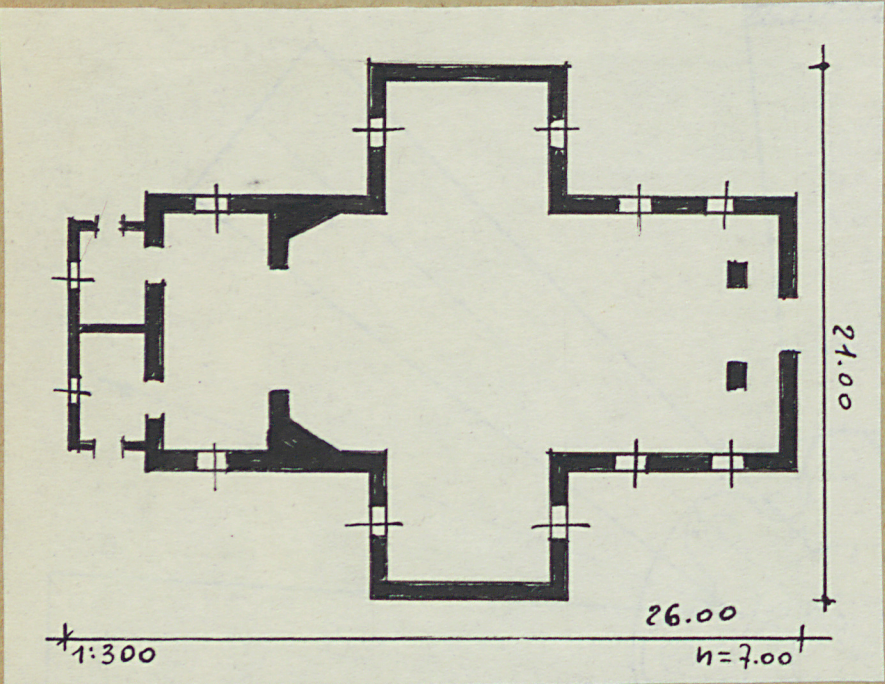
27. Nr hipoteczny

28. Akta

29. Fotografie

30. Inwentaryzacja pomiarowa

31. Szkic sytuacyjny, plan schematyczny, uwagi opisowe, fotografia



ORIENTOWANY, NAWA WRAZ PREZBITERIUM
NA RZUCIE PROSTOKĄTA. PO OBYSTRONACH
NAWY NIŻSZE KAPLICE

32. Przebieg prac konserwatorskich

Rok	Wyszczególnienie prac	K o s z t tys. zł

33. Koszty w tys. zł	Przewidywane	Rzeczywiste

34. Inspekcje

35. Uwagi różne

KATAL. ZAB. TOM II, str. 371

36. Wypełnił, dnia 22 .VIII. 66

Labrak

37. Sprawdził dnia