

Nr

I

A

B

C

D

E

F

G

H

I

J

K

L

M

N

O

P

R

S

T

U

V

W

X

Y

Z

ŁÓDŹKIE

1. Obiekt zabytkowy

KOŚCIÓŁ FILIALNY P.W. SW. CHRZCICIELA

2. Miejscowość

ŁASZEW

3. Wiek XVI

4. Styl

BUDOWN. DREWNO

5. Kubatura m<sup>3</sup>

1.300

6. Powierzchnia w m<sup>2</sup>

280

a) zabytkowa:

b) użytkowa:

20. Przynależność administracyjna

a) województwo

ŁÓDŹKIE

b) powiat

WIELUN

c) grom.

MIERZYCE

7. Materiał budowlany

Przed zniszczeniem

Po odbudowie

11. Ilość budynków

1

14. Grunty należące do zabytku:

ha

21. Stacja

Nazwa stacji

Odległość od stacji w km

a) ściany

DREWNO

DREWNO

a) ogrody stylowe

b) sklepienia

DREWNO

DREWNO

b) sady i grunty uprawne

c) stropy

DREWNO

DREWNO

c) lasy

d) wiązania dachu

— — —

— — —

d) wody

e) krycie dachu

GONT

GONT

e) inne

21. Stacja

Nazwa stacji

Odległość od stacji w km

a) kolejowa

PATNÓW

2

b) autobusowa

MIERZYCE

3

22. Właściciel i jego adres

PARAFIA RZYM. KATOL. MIERZYCE

8. Wyposażenie architektoniczne

15. Przeznaczenie pierwotne budynku

SAKRALNE

16. Użytkowanie w latach ubiegłych

— — —

17. Użytkowanie obecne

SAKRALNE

18. Nadaje się do użycia na

19. Data, rodzaj i stopień zniszczeń i odbudowy

9. Autorzy i data budowy i przebudowy

NIEZNANY

1 poł. XVIII w.; 1778 r. Bruchta

Data

O P I S

Zniszczenia %

Odbudowa %

VIII.1939 r.

XI.1939 r.

XII.1945 r.

1951-60

WYMIANA POKRYCIA DACHÓW  
I CZĘŚĆ ELEMENTÓW KONSTR.

25. Rejestr zabytku Nr

132/947

rok 30 XII 1967 miejsce przechowywania

26. Nazwa księgi hipotecznej

27. Nr hipoteczny

28. Akta

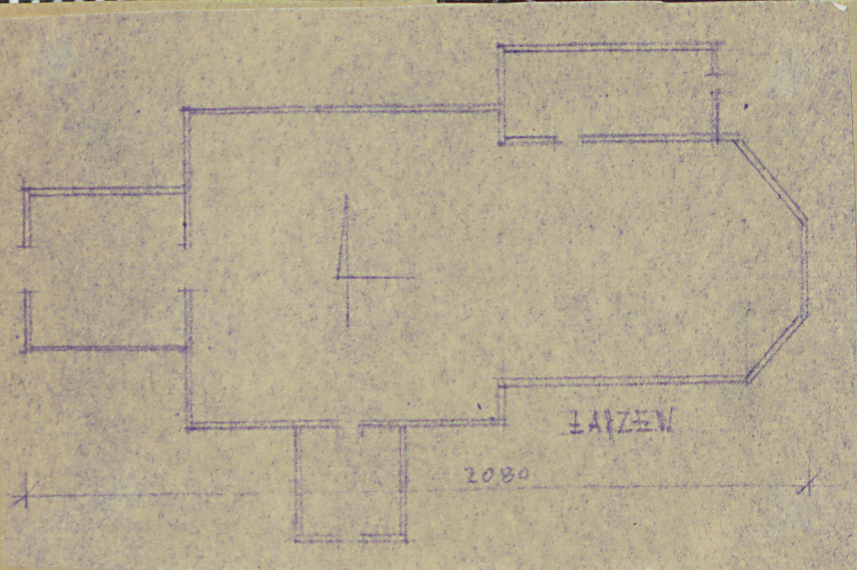
29. Fotografie

30. Inwentaryzacja pomiarowa

10. Udostępnienie

TAK





ORIENTOWANY, KONSTR. ZRĘBOWEJ Z WIEŻĄ NA OŚI O KONSTR. DEUPOWEJ, CZĘŚC. OSZALOWANY, NAWA NA RZUCIE PROSTOKĄTĄ Z WĘŻSZYM PREZB. ZAMKNIĘTYM WIELOBOCZNIE, OD PÓŁN. ZAKRYTĄ, OD POŁUDN. KRUCHTĄ. WEWNĄTRZ STROP Z POLI-CHROMIĄ RENESANS. NA PROFILOWANEJ BELCE TĘCZOWEJ KRUCYFIKS.

## 32. Przebieg prac konserwatorskich

Rok	Wyszczególnienie prac	Koszt tys. zł
1951 - 57	OGÓLNY REMONT I CZĘŚC. WYM. POKRYCIA	160
1960	UZUPEŁN. I WZMOCN. WIĄZANIA I DOKOŃCZ. POKRYCIA	125

33. Koszty  
w tys. zł

## Przewidywane

## Rzeczywiste

## 34. Inspekcje

## 35. Uwagi różne

KATAL. ZAB. T. II. STR. 370.

36. Wypełnił dnia 21. VII. 66

37. Sprawdził dnia