

Nr

II

A

B

C

D

E

F

G

H

I

J

K

L

M

N

O

P

R

S

T

U

V

W

X

Y

Z

1. Obiekt zabytkowy

KANONIA przy Rynek J. Kościuszki nr. 19

2. Miejscowość

ŁÓWICZ

3. Wiek

XVI/XVII

4. Styl

pomysłowość

5. Kubatura m³

690

6. Powierzchnia w m²

a) zabytkowa: 92, b) użytkowa:

7. Materiał budowlany

przed zniszczeniem

po odbudowie

a) ściany

cegła

cegła

b) sklepienia

||

||

c) stropy

drewno

drewno

d) więzania dachu

drewno

drewno

e) krycie dachu

blacha

blacha

11. Ilość budynków

1

12. Ilość kondygnacji

2

13. Użytkowanie wnętrza według ilości:

a) izb mieszkalnych

2

b) innych pomieszczeń

2

c) piwnic

2

14. Grunty należące do zabytku:

ha

a) ogrody stylowe

b) sady i grunty uprawne

c) lasy

d) wody

e) inne

podwójne

0,3

8. Wyposażenie architektoniczne

Portal arkadowy i balustrada 1683r.

15. Przeznaczenie pierwotne budynku

mieszkalne

16. Użytkowanie w latach ubiegłych

||

17. Użytkowanie obecne

||

18. Nadaje się do użycia na:

dla celów administracyjnych

9. Autorzy i data budowy i przebudowy

zadbudowane i przebudowane ok. 1683r. z fundacji Kanoników regularnych. przebudowane XIX/XXw.

19. Data rodzaj i stopień zniszczeń i odbudowy

Data	OPIS	zniszczenia %	odbudowa %
VIII. 1939 r.			
XI. 1939 r.			
XII. 1945 r.	uszkodzone	30	
po 1945	renowowane		30
X. 1953r.	w stanie dobrym		
7/66	stan dobry		

10. Udostępnienie

dostępne

20. Przynależność administracyjna

a) województwo ŁÓDZKIE

b) powiat M. POW.

c) gmina

21. Stacja

nazwa stacji

odległość od stacji w km

a) kolejowa

Łowicz

b) autobusowa

wzm.

22. Właściciel i jego adres

P. M. R. N.

23. Użytkownik i jego adres

24. Inwestor i jego adres:

P. M. R. N.

25. Rejestr zabytku nr 115-VI-24 B

rok 1996 miejsce przechowywania

26. Nazwa księgi hipotecznej

27. Numer hipoteczny

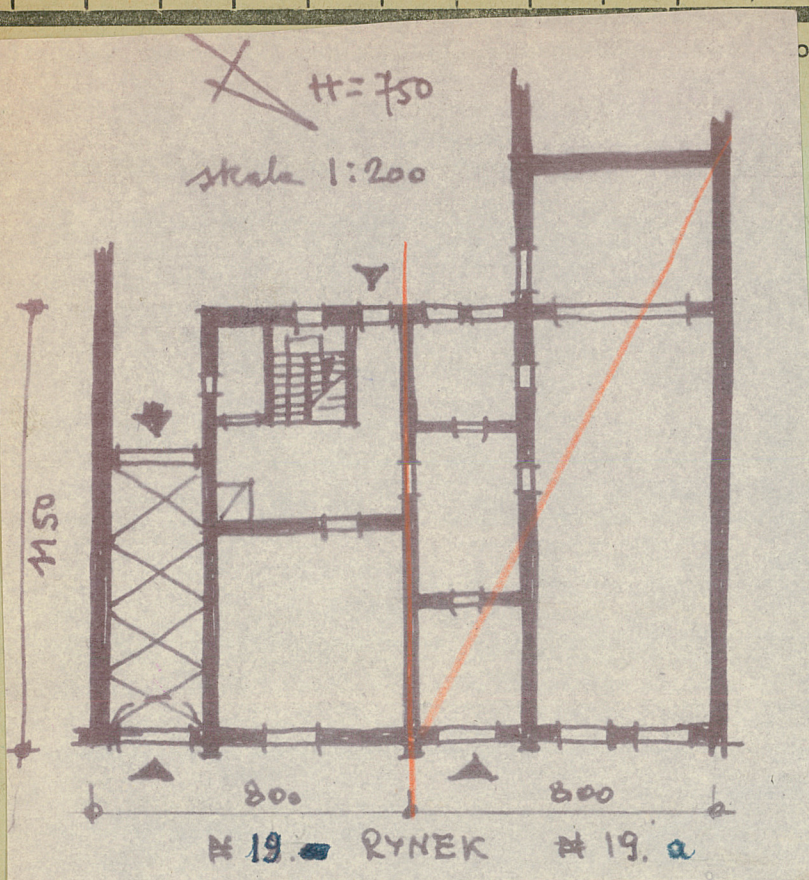
28. Akta

29. Fotografie

P.I.S. w D-wnie

30. Inwentaryzacja pomiarowa

ografia



Z fundacji Kancelarii W. Sae-
winkopp. Działające z sieni
przejazdowa.

32. Przebieg prac konserwatorskich

rok	Wyszczególnienie prac	Koszt tys. zł

33. Koszty w tys. zł

przewidywane

rzeczywiste

34. Inspekcje

35. Uwagi różne

Mgr inż. arch. DONAT PUTKOWSKI

VII/1966

36. Wypełnił dnia

30. IV. 1959r.

Donat Putkowski

37. Sprawdził dnia 16. XII. 1959

Starszy Konserwator Zabytków

Leopold
(mgr Mieczysław Pracuta)