

A

B

C

D

E

F

G

H

I

J

K

L

M

N

O

P

R

S

T

U

V

X

Y

Z

Nr

ZABYTEKOW

Oddzial Wojewodzki w Lodzi

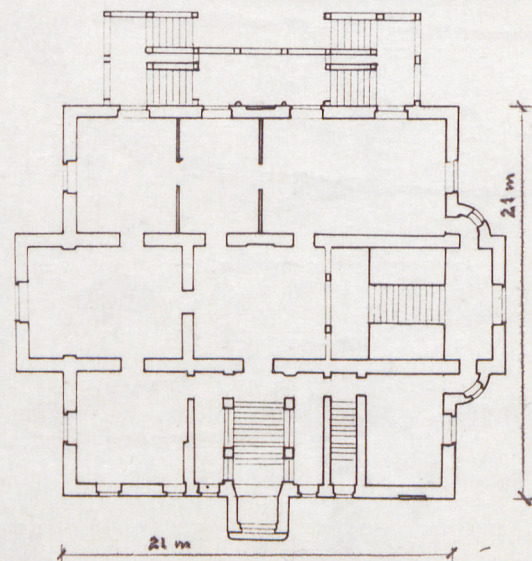
1863

1. Obiekt

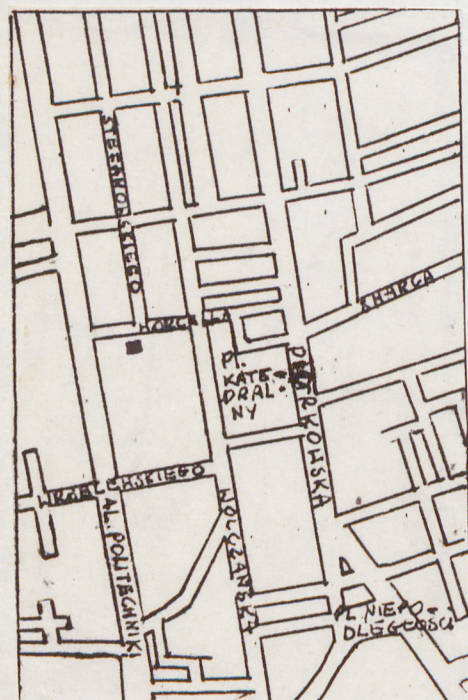
WILLA PRZEMYSLOWCA

2. Czas powstania
1898/1899r

3. Miejscowosc
LODZ



RZUT PARTERU
SKALA 1:400



4. Adres *Ks. J. Skomupki*
ul. ~~Wrocelska~~ 10/12
/d. Placowa 16/

nr hipoteczny 860 A

5. Przynaleznosc administracyjna

wojewodztwo

gmina

6. Poprzednie nazwy miejscowosci

7. Przynaleznosc administracyjna

przed 1 VI 1975

wojewodztwo

powiat

8. Wlasciciel i jego adres

Skarb Panstwa

9. Uzytkownik i jego adres *PL - chłeczki*
narodowy Udz. Inzyniera
PGM Lodz - Olesie

10. Rejestr zabytkow

Nr *A/54* data *20.01.1971*

12. Autorzy, historia obiektu, określenia stylu.

W 1888r bracia Józef i Reinhold Richter kupili od swoich rodziców działkę przy ul. Placowej /ob. Worcella, którą podzielili na dwie części w 1898r. Józef Richter został właścicielem części ozn. numerem hip. 860 A /zach/ gdzie wznosił wg projektu Piotra Brukalskiego jednopiętrowy dom mieszkalny i parterową portiernię /1898 -9/. Willę zamieszkiwali właściciele i spadkobiercy aż do 1936r, kiedy została sprzedana Helmutowi Biedermanowi za sumę 350 000zł. Po 1945 budynek użytkowały ZHP i ZMP, a następnie Państwowy Dom Dziecka. W 1956r wyburzono budynek portierni. Od 1976r willa pełni funkcję tzw Pałacu Ślubów. Styl: willa wzniesiona w stylu neorenesansu /wł./, wystrój-eklektyczny.

13. Opis (sytuacja, materiał i konstrukcja, rzut, bryła, elewacje, wnętrze, wyposażenie, instalacje).

- Usytuowana w pld-zach części śródmieścia, po stronie pld. ul. Worcella, w parku odsunięta od ulicy, między ulicami: Wólczańską /na wsch/ i Al. Politechniki /na zach./ Sasiadującą od wsch. z willą Reinholda Richtera;
- murowana z cegły na zaprawie cementowo-wapiennej, tynkowana, cokoł rustykowany ciosem z piaskowca, schody i podmurówka -z granitu, detal z piaskowca; dach konstrukcji drewnianej, kryty dachówką, posadzki, stropy-drewniane, stiukowe dekoracje sufitów;
- układ wnętrz trzytraktowy, z hallami i gł. klatką schodową w trakcie środkowym Pomieszczenia prostokątne, wnętrza dostępne od frontu oraz dwa wejścia od pn-mniejsze, jedno od pld -z loggi.
- budynek jednopiętrowy z wysokim podpiwniczeniem i poddaszem; na planie kwadratu. Na osi każdej elewacji prostokątne aneksy: przesłonek parterowy trójspadowo zadaszony od pn., w elewacji pld.-trójarkadowa loggia z tarasem i ~~lustrzanymi~~ lustrzanymi schodami, w pozostałych elewacjach-ryzality. Główna klatka schodowa z halliem -przekryta płaskim dachem -tarasem. Taras z trzech stron obejmuje poddasze kryte trójspadowymi dachami z wysuniętymi okapami na kroksztynach;
- Fasada -symetryczna,, z wejściem w przedsionku, na osi i parą mniejszych po bokach. Dwukondygnacyjna, z suterrenami. W przyziemiu -sześć otworów, na parterze -pięć, na piętrze -sześć i trzy okulusy strychowe. Otwory o różnych wymiarach i kształtach, w dekoracyjnych opaskach.
- Elewacja pld.-z trójarkadową loggią na osi wspartą na sześciu kolumnach, ujętą schodami dwubiegowymi, lustrzanymi. Balustrady schodów i tarasu na piętrze -tralkowe. Na parterze cztery otwory, na piętrze -pięć /w tym "triforium" nad loggią/ Kwadratowe okna suterren /trzy/ i dwa okulusy poddasza w skrajnych osiach. Duże otwory zamknięte półkoliście, w opaskach;
- Elewacja zach.-symetryczna, trójosiowa, z prostokątnym ryzalitem na osi, z tarasem na wysokości poddasza. Do ryzalitu przylegają z obu stron ówierkoliste przybudówki z tarasikami na piętrze. twory okienne jw półkoliście zamknięte w dekoracyjnych opaskach.
- Elewacja wsch.-symetryczna, trójosiowa, z ryzalitem na osi, w którym portefenetre na parterze /z balustradą/ i trójarkadowa loggia kolumnowa na piętrze, wyżej dach wsparty na czterech kolumnach. Skrajne osie okienne jak od zach.
- Cokoł rustykowany, elewacje boniowane bonią pasową wykonaną w tynku.
- Pomieszczenia prostokątne, o bogatym wystroju, ze sztukateriami i snycerską dekoracją /stolarka drzwiowa, boazerie/, ozdobne okratowania;
- piece, kominki, rzeźby gipsowe, stiuki, szafy, lampy, lustra, gobeliny, kraty, okucia
- instalacje: wodno-kanalizacyjna, CO, elektryczna, telefoniczna

14. Kubatura

1153,4m³

15. Powierzchnia użytkowa

193 m²

16. Przeznaczenie pierwotne

mieszkalne

17. Użytkowanie obecne

urząd adm. państwowej

19. Stan zachowania (fundamenty, ściany zewnętrzne, ściany wewnętrzne, sklepienia, stropy, konstrukcje dachowe, pokrycie dachu, wyposażenie i instalacje)

U szkodenia tynku ^{min. w} loggi w elewacji pld

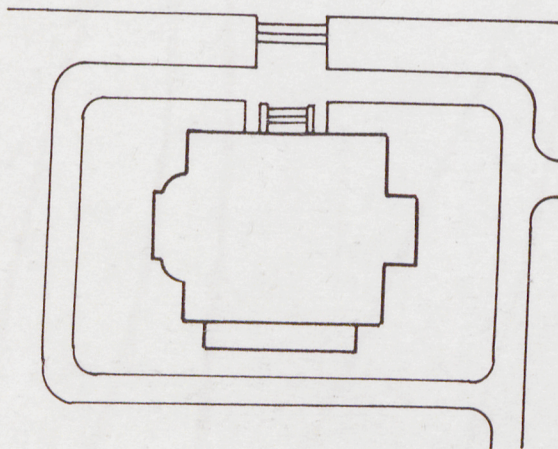
18. Prace budowlane i konserwatorskie, ich przebieg i dokumentacja

Inwentaryzacja szaf kuchennych w budynku przy ul. Worcella 10/12. wyk. 12. 1981

20. Najpilniejsze postulaty konserwatorskie

Usunąć rosnące na tarasie loggi samosiewy, naprawić tynk.

ul. Worcella

N
4

21. Akta archiwalne (rodzaj akt, numer i miejsce przechowywania)

WAPŁ RGP Wydz. Bud. syg. 6874, 184, 1171, 2166, 5701, 6258,
6284, 9027, 11142
Państwowe Biuro Notarialne - Księga hip. nieruchomości
Archiwum Wydz. Urbanistyki i Architektury UMŁ-Sródmieście - Akta posesji przy ul. Worcella 10/12

22. Bibliografia

Kajzer E. Willa Józefa Richtera w Łodzi, ul. Worcella 10/12. Dokumentacja naukowo-historyczna wyk. w PP PKZ O/Kielce. m-pis.

23. Źródła ikonograficzne i fotograficzne (rodzaj, miejsce przechowywania, sygnatury)

24. Uwagi różne

25. Opracował

tekst *ewa Szelańska* 06.1990r *efu*
imię, nazwisko, data, podpis
plany, rysunki *jw* *efu*
imię, nazwisko, data, podpis
zdjęcia fotogr. *jw* *efu*
imię, nazwisko, data, podpis
miejsce przechowywania negatywów *Archiwum WKZ w Łodzi*

KARTA PO WYPEŁNIENIU PODLEGA OCHRONIE NA PODSTAWIE PRZEPISÓW PRAWA AUTORSKIEGO !

26. Adnotacje o inspekcjach, informacje o zmianach (daty, imiona i nazwiska wypełniających)

27. Załączniki

Wkładka I

1. Miejscowość

ŁÓDŹ

2. Obiekt (nazwa jak w karcie)

Willi przemysłowca,
ul. Worcella 10/12

3. Zawartość wkładki (nazwa obiektu lub materiału uzupełniającego)

Fotografie



Wkładkę założył: Ewa Szelałowska, 06.1990r
(imie nazwisko data)
Archiwum WKZ w Łodzi

Miejsce przechowywania negatywów:

Z-d Poligr. Jan Jasiński W-wa, ul. Wolna 13, tel. 12-43-83

PAŃSTWOWA SŁUŻBA
OCHRONY ZABYTKÓW
Oddział Wojewódzki w Łodzi

Wzór ODZ 1978 r.

