

1. Obiekt

256/2

BUDYNKI GOSPODARCZE W ZESPOLE WILLOWYM OSKARA ZIEGLERA

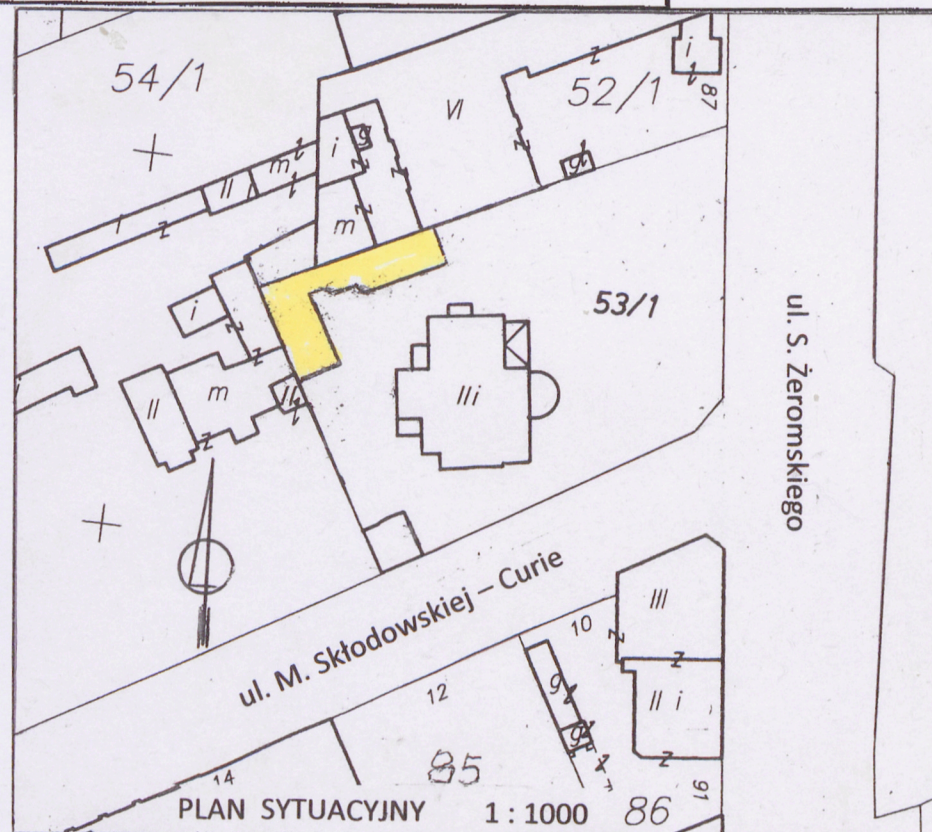
2. Czas powstania

1913-1915

3. Miejscowość

Łódź

11. Zdjęcia, rzut, przekrój, sytuacja, orientacja



Lokalizacja

Obiektu

1 : 18400

4. Adres , ul. Skłodowskiej Curie nr 11
Działka nr 53/1 Obręb P-20

Nr hipoteczny

5. Przynależność administracyjna

województwo łódzkie

gmina Miasto Łódź

6. Poprzednie nazwy miejscowości

Łódź, ul. Podleśna

7. Przynależność administracyjna

przed 1 VI 1975

województwo

powiat

8. Właściciel i jego adres

Uniwersytet Łódzki
ul. Narutowicza 65
90-131 Łódź

9. Użytkownik i jego adres

Łódzkie Towarzystwo
Naukowe
Ul. Skłodowskiej Curie 11

10. Rejestr zabytków

Nr A/111 data 21.03.2011

Historia

Zabudowania gospodarcze usytuowane na nieruchomości przy ul. Skłodowskiej - Curie 11 w Łodzi są ściśle powiązane z historią willi Oskara Zieglera, o charakterze rezydencjonalnym nr hip. 813 hi, położonej w

centrum posiadłości, wpisanej do rejestru zabytków pod nr A/272. Budynki gospodarcze, znajdujące się w półn.-zach.

narożu działki, nie od razu posiadały obecne położenie i kształt. Na planie sytuacyjnym z r. 1911 (w załączeniu) na działce znajdują się

3 murowane odrębne budynki, a mianowicie:

- bud. „a”, parterowa oficyna mieszkalna, równoległa do ul. Podleśnej, obecnie Skłodowskiej - Curie
- bud. „b” stajni i wozowni, prostopadły do bud. „a”
- bud. „c” wolnostojący kurnik, przy półn. granicy działki, parterowy, zbliżony do kwadratu.

Obecny wygląd zabudowań gosp. wiąże się ze zmianą właściciela nieruchomości, wdowy po zmarłym w r. 1912 Marcelim Karwacińskim, od której

Sytuacja

Bud. gospodarcze położone są na działce zespołu willowego Oskara Zieglera, w dzielnicy Łódź - Śródmieście, w półn.-wsch. narożu skrzyżowania ul. Skłodowskiej - Curie z ul. Żeromskiego. Usytuowane są w półn. zach. narożu działki, ścianami zachodnią i północną stycznie do granicy działki. Brama wjazdowa, z furtką obok dla pieszych, jest z ul. Skłodowskiej - Curie, przy budynku dawnej stróżówki.

Materiał i konstrukcja

Budynki gospodarcze murowane z cegły ceramicznej na zaprawie wap. - cem. nie podpiwniczone. Ściany wewn. i zewnętrzne otynkowane. Całość zabudowań w rzucie w formie litery „L” składa się z 2-skrzydła:

- skrzydło zachodnie, przy zach. granicy działki

- skrzydło północne, przy półn. granicy działki.

Oba skrzydła są połączone, po stronie półn., bud., łącznikiem o szerokości mniejszej od bud. głównych. Wszystkie bud. są parterowe, z wysokim poddaszem. Dachy bud. 2 i 1-no spadowe, drewniane, z kalenicą biegnącą na 1 wysokości, strome, ze spadkiem w kier. wewn. podwórza. Więźba dachów drewniana płatwiowo-kleszczowa. Dachy kryte arkuszami blachy ocynkowanej, na łątach drewnianych. Ściany budynków wzdłuż zachodniej i północnej granicy działki, ślepe ogniowe. Przy ścianach kominy wentylacyjne wyprowadzone wysoko ponad dachy budynków.

Skrzydło zachodnie

W połudn. części bud. nad dawnymi garażami, posiada w poddasze bud. wbudowaną facjatę sięgającą krawędzi bud., z drzwiami, którymi można wejść bezpośrednio na strych. Pod drzwiami wysunięta płyta balkonowa, bez barier. Dostęp do drzwi tylko z podwórza, przenośną drabiną. Wnętrze skrzydła zachodniego jednoprzestrzenne, doświetlone dwoma prostokątnymi oknami ze str. wsch. Strop ceglany odcinkowy, na belkach stalowych opartych na ścianach. Posadzka betonowa.

Skrzydło północne - oficyna gospodarczo - mieszkalna parterowa, z nieużytkowanym poddaszem^z/odkrytą więźbą dachową. Na parterze trzy pomieszczenia różnej

14. Kubatura 680 m ³	15. Powierzchnia użytkowa 120 m ²	16. Przeznaczenie pierwotne stajnia, wozownia, oficyna gosp.- mieszkalna dla służby	17. Użytkowanie obecne pomieszczenia magazynowe
18. Prace budowlane i konserwatorskie, ich przebieg i dokumentacja - 1965 Proj. techn. na wykonanie instalacji elektr. wod.-kan. i gazowej w adaptowanym bud. laboratorium Instytutu Geograficznego Uniwersytetu Łódzkiego autor mgr inż. Wł. Alwasiak, Biuro Proj. Bud. Ogólnego. - 1965 Proj. przebudowy bud. gospodarczych na laboratorium, autor jak wyżej.		19. Stan zachowania (fundamenty, ściany zewnętrzne, ściany wewnętrzne, sklepienia, stropy, konstrukcje dachowe, pokrycie dachu, wyposażenie i instalacje) Silne zawilgocenia ścian zewnętrznych, odpadnięcia tynku szczególnie w narożu półn.-zach. Złuszczona farba stolarki drzwiowej i okiennej, rdza na pokryciach dachowych wszystkich bud. gosp. Nieszczelne dachy oraz rynny.	
		20. Najpilniejsze postulaty konserwatorskie Bud. wymagają kompleksowych prac remontowych	

1. Akta archiwalne (rodzaj akt, numer i miejsce przechowywania)

Woj. Archiwum Państwowe PI. Wolności 1, Al Kościuszki 121 Łódź
R.G.P. Wydz. Bud. sygn. 11069, 11703, 1606 Akta Tow. Kred. m.
Łodzi sygn. 1957 Archiwum U.M.Ł. Deleg. Łódź Polesie, Ref. Urb.
i Administracji Architektoniczno - Budowlanej ul. Krzemieniecka 2a
Dok. techn. nieruch. Skłodowskiej - Curie nr 11 w Łodzi
tel. 638 52 49 w.44

2. Bibliografia

Anna Kopińska - Dawna willa Oskara Zieglera,
Łódź ul, Skłodowskiej Curie 11
Dokumentacja hist.-arch. P.P. P.K.Z.
Oddział w Łodzi T. I-III
Krzysztof Stefański Willa Oskara Zieglera.
Siedziba Łódzkiego Towarzystwa Naukowego Łódź 2006

3. Źródła ikonograficzne i fotograficzne (rodzaj, miejsce przechowywania, sygnatury)

Woj. Archiwum Państwowe PI. Wolności 1, Al. Kościuszki 121, Łódź
Akta Tow. Kred. m. Łodzi sygn. 1957
tam plany sytuacyjne nieruchomości z lat 1911, 1913,
rzuty poziome parteru i strychu zabud. gosp. z 1916r

24. Uwagi różne

25. Opracował

tekst Mgr Elżbieta Kajzer Marzec 2010
imię, nazwisko, data, podpis
plany, rysunki Mgr Elżbieta Kajzer
imię, nazwisko, data, podpis
zdjęcia fotogr. Mgr Elżbieta Kajzer
imię, nazwisko, data, podpis
miejsce przechowywania negatywów W.K.Z Łódź

KARTA PO WYPEŁNIENIU PODLEGA OCHRONIE NA PODSTAWIE PRZEPISÓW PRAWA AUTORSKIEGO !

26. Adnotacje o inspekcjach, informacje o zmianach (daty, imiona i nazwiska wypełniających)

27. Załączniki

1. Miejscowość Łódź ul. Skłodowskiej Curie 11	2. Obiekt (nazwa jak w karcie) Bud. Gosp. w Zespole Willi O. Zieglera	3. Zawartość wkładki (nazwa obiektu lub materiału uzupełniającego) c.d. punktu 12
---	---	---

część nieruchomości odkupił w r. 1913 . Oskar Ziegler, łódzki kupiec. Resztę nieruchomości Ziegler nabył na publicznej licytacji w sądzie w Piotrkowie Trybunalskim. Nowy właściciel niezwłocznie przystąpił do przebudowy i rozbudowy swojej nieruchomości wg. projektu wykonanego przez Henryka Janotę-Bzowskiego, od 1910 r. miejskiego inżyniera Łodzi. Realizacja z 1913 r. ujednoliciła zespół willowy. Bzowski osiągnął ten efekt przez zastosowanie uproszczenia detalu arch. zarówno w willi jak i połączonych ze sobą zabud. gosp., stosując w nich płynne zaokrąglenia naroży. Wprowadził też powtarzający się w willi i zabud. gosp., jednolity typ stolarki okiennej i drzwiowej, z drobnymi kwadratowymi przeszkleniami w nadświetlach. Bzowski zapewne w porozumieniu z właścicielem Oskarem Zieglerem nadał całemu założeniu willowemu, współczesną czasom rozbudowy, szatę stylistyczną postsecesyjnego modernizmu. W 1913 r. w skład zabudowań gospodarczych, ułożonych w narożu zach.-póln. działki, wchodził murowany parterowy bud. stajni z wozownią /wzdłuż zach. granicy działki/ połączony łącznikiem z oficyną gospodarczo-mieszkalną dla służby. Tworzyły one zabudowę w kształcie litery „L” o kolistych obrysach elewacji, od strony podwórza. Wolno stojący bud. stróżówki w połudn.-wsch. narożu działki, obok wjazdu na posesję z ul. Skłodowskiej-Curie, powstał nieco później, ok. 1915 r. Również i on stylistycznie i funkcjonalnie tworzy z pozostałą zabudową jednolitą całość. W styczniu małżonkowie Amanda i Oskar Zieglerowie sprzedają całą posiadłość Alfonsowi i Marcie Gregor, za 20 tys. dolarów USA. Przed zakończeniem II-giej wojny światowej A. Gregor umiera. Po wojnie w 1945 r. upaństwowiona nieruchomość zostaje przejęta przez M.Z.B.M. a w kilka miesięcy później posesję przekazano Uniwersytetowi Łódzkiemu. Początkowo mieściły się w willi różne zakłady naukowe. Budynki gospodarcze, zlokalizowane w półn.-zach. narożu, użytkowano jako garaże w bud. d. stajni przy zach. granicy, a w oficynie półn. na parterze mieściły się magazyny i mieszkanie. Poddaszy nie użytkowano. W 1951 r. Uniwersytet przekazał nieruchomość Zespołowi Katedr Geografii i Geologii. W 1965 r. powstał projekt przebudowy garaży na laboratorium sedymentologiczne Instytutu. Obejmował on przebudowę wnętrza ściankami działowymi oraz prace elewacyjne m. innymi powiększenie otworów okiennych. Tych ostatnich prac zaniechano. Po przeniesieniu ok. r. 2000 Instytutu do innego obiektu władze Uniwersytetu Łódzkiego przekazały willę wraz z bud. gosp. Łódzkiemu Towarzystwu Naukowemu, które przeprowadziło kompleksowe prace remontowe, zgodnie z zaleceniami Konserwatora Zabytków. W zaleceniach W.K.Z. przewidywał remont pozostałych obiektów wchodzących w skład posesji. Obecnie bud. gosp. pełni funkcje głównie magazynowe Ł.T.N. i są częściowo podnajmowane przez Uniwersytet firmie sztukatorsko – wnętrzarskiej.

Wkładkę założył: **Mgr. Elżbieta Kajzer**
.....
(imię, nazwisko, data)

Miejsce przechowywania negatywów: **W.K.Z. Łódź**
.....

1. Miejscowość Łódź ul. Skłodowskiej Curie 11	2. Obiekt (nazwa jak w karcie) Bud. Gosp. w Zespole Willi O. Zieglera	3. Zawartość wkładki (nazwa obiektu lub materiału uzupełniającego) c.d. punktu 13
--	---	--

Miejsce przechowywania negatywów: W.K.Z. Łódź

Ściany ich są gładkie, jednolicie otynkowane. Posiadają zaokrąglone naroża. Artykulację poziomą stanowią: wąski pas cokołu oraz wysunięte poza lico ściany parapety okienne z których narożny, w parterze oficyny półn., posiada ponad nadświetlem wciętą łukowo prostokątną ozdobną płycinę. Kondygnację parteru od poddasza oddziela linearne podcięcie ściany, biegnące przez całą długość obu bud.. W zwieńczeniu ściany koronujący pas gzymsu, osłonięty wysuniętym okapem dachu. Otwory drzwiowe rozmieszczone nierównomiernie, zróżnicowane wielkością, prostokątne, w oficynie północnej w opaskach z jasnego sztucznego kamienia. W oficynie zach., w dwóch skrajnych osiach od str. połudn. wrota dawnych garaży. Ponad filarkiem rozdzielającym wrota, nad płytą balkonową, wystawka z prostokątnym otworem drzwiowym, zamkniętym półkoliście. Okna prostokątne 1 i 2 skrzydłowe, krzyżowe i 9-cio polowe, oraz jak w willi z profilowanym śłemeniem, nad którym rozdzielone szprosami drobne kwadratowe przeszklenia. Okienka poddasza w oficynie półn. małe w kształcie leżącego prostokąta. W skrzydle półn. w środkowej dolnej części elew. połudn. wyprowadzony kran w ozdobnym metalowym obramieniu.

Wypożażenie instalacje: Dachy bud. wypożażone w rynny z bl. ocynkowanej do odprowadzenia wody deszczowej.

Instalacje: elektr., c.o. wodne, wod. – kan.



il. 17 Bud. gospodarcze, obok willa Zieglera. Widok od str. wsch.

1. Miejscowość Łódź ul. Skłodowskiej Curie nr 11	2. Obiekt (nazwa jak w karcie) Bud. gosp. w Zespole Willi O. Zieglera	3. Zawartość wkladki (nazwa obiektu lub materiału uzupełniającego) Str. A - Fotografie, stan aktualny Str. B - Fotografie, stan aktualny
--	---	--



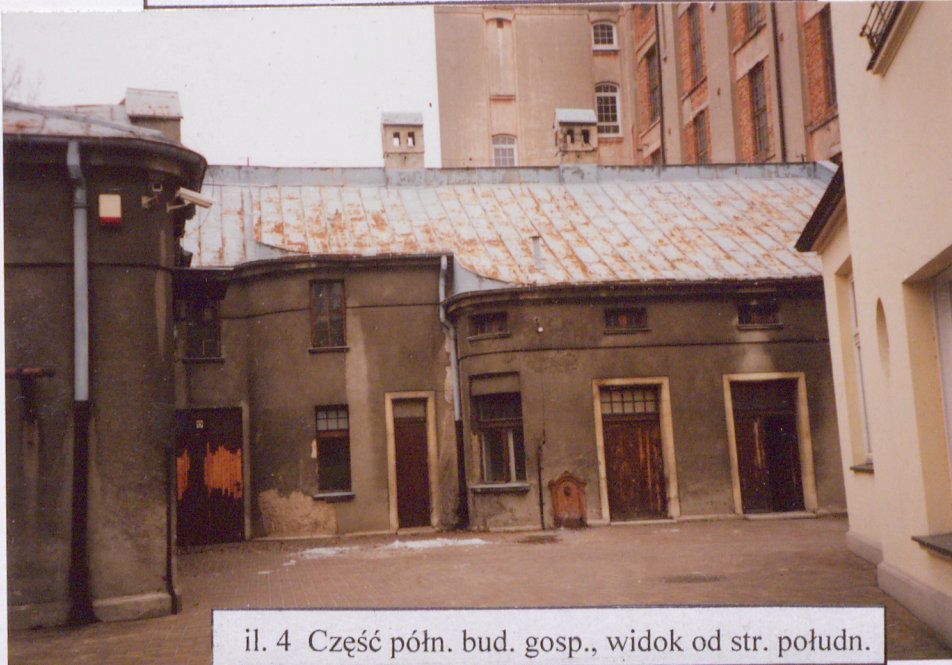
il. 1 Część zach bud. gosp. widok od str. połudn.



il. 2 Część zach. bud. gosp., elewacja wschodnia



il. 3 Część zach. bud. gosp., widok od str. połudn.-wsch.



il. 4 Część półn. bud. gosp., widok od str. połudn.



il. 5 Część półn. bud. gosp., widok od str. połudn.-zach.



il. 6 Łącznik części zach. z częścią półn. budynków gospodarczych, widok od str. połudn.



il. 7 Część zach. bud. gosp., widok dachu i facjata widok, od str. połudn.-wsch.



il. 8 Część półn. bud. gosp., narożne zaokrąglenie bud. od str. połudn.-zach.

1. Miejscowość Łódź
ul. Skłodowskiej Curie
nr 11

2. Obiekt (nazwa jak w karcie)
Bud. gosp. w Zespole
Willowym O. Zieglera

3. Zawartość wkładki (nazwa obiektu lub materiału uzupełniającego)
Str. A - Fotografie, stan aktualny
Str. B - Fotografie, stan aktualny



il. 9 Widok bud. gosp. od str. wschodniej



il. 12 Część zach. bud. gosp. widok od str. wsch. na wrota garaży



il. 10 Część półn. bud. gosp., schody wewnętrzne z parteru na poddasze



il. 11 Część półn. bud. gosp. widok wnętrza poddasza



il. 14 Część półn. bud. gosp., Kran na ścianie połudn. w ozdobnym obramowaniu



il. 16 Część półn. bud. gosp. więźba dachowa

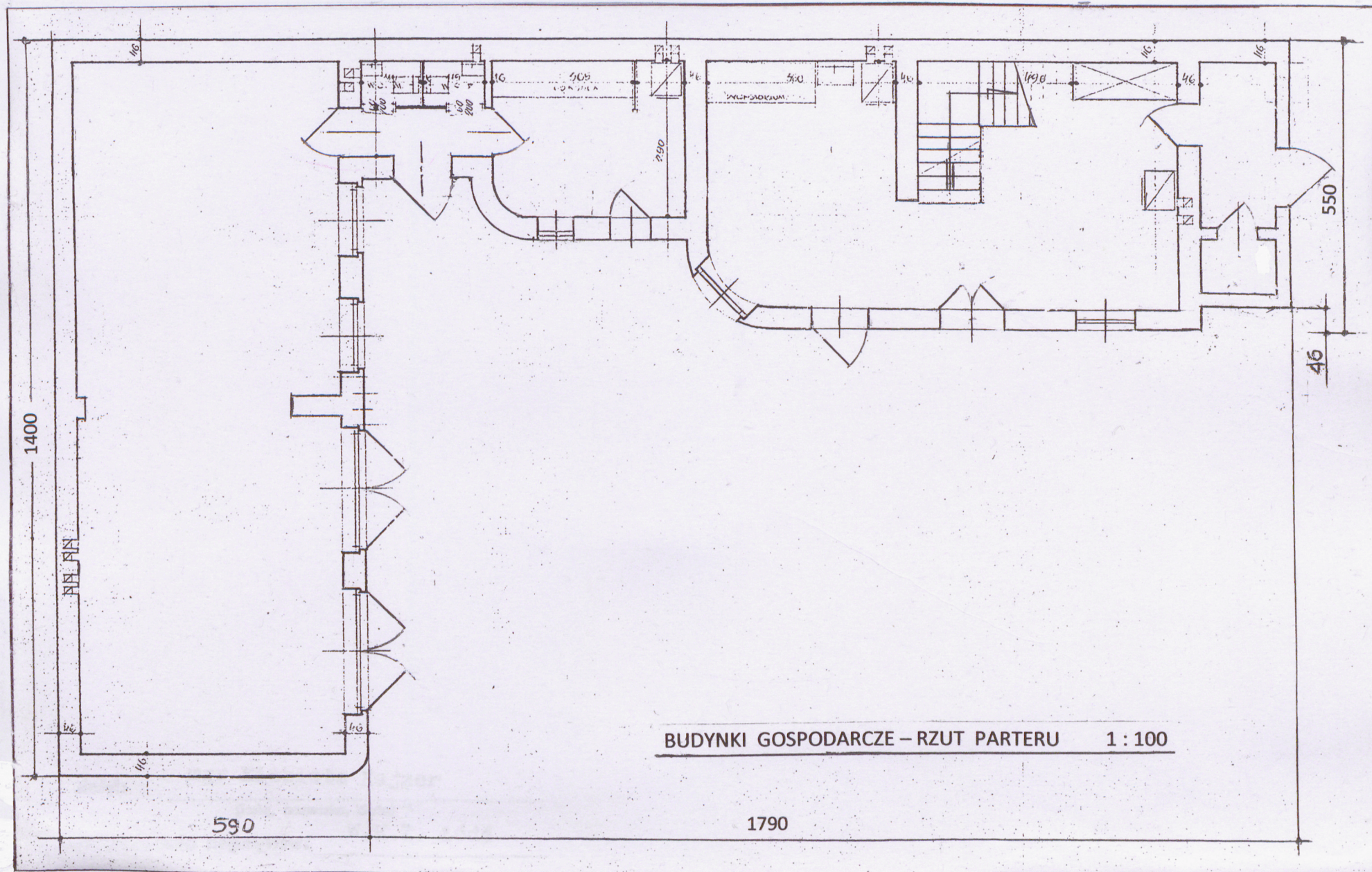


il. 13 Część półn. bud. gosp., drzwi wejściowe w połudn. ścianie bud.



il. 15 Okno w części półn. bud. gosp.

1. Miejscowość <u>Łódź</u> ul. Skłodowskiej Curie 11	2. Obiekt (nazwa jak w karcie) Bud. gosp. w Zespole Willowym O. Zięglera	3. Zawartość wkładki (nazwa obiektu lub materiału uzupełniającego) Str. A - Budynki gospodarcze, rzut parteru stan istniejący Str. B - Archiwalia, bud. gospodarcze-plan sytuacyjny z r. 1911 - Archiwalia, bud. gospodarcze-plan sytuacyjny z r. 1916
---	--	---

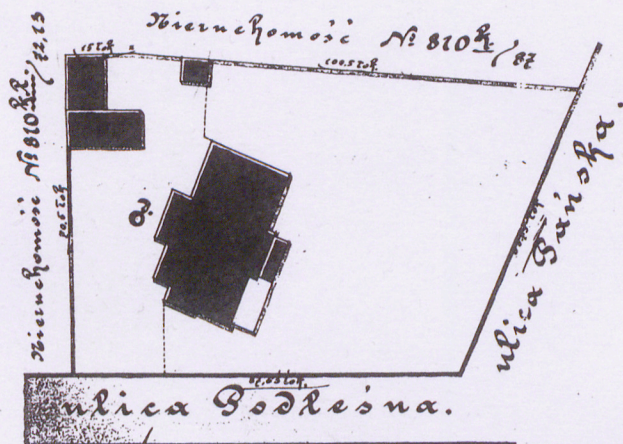


Plan sytuacyjny

nieruchomości № 813^{1/2}₁₁, małż. Karwacińskich, w mieście Łodzi przy ulicy Bańskiej i Podlesnej położonej zawieszającej powierzchnią 6905 łokci kwadr., czyli 503,37 sążniów kw.

Objaśnienia:

- № 813^{1/2}₁₁: Dom mieszkalny parterowy i jednokondygnacyjny, częściowo z poddaszem i piwnicami, z balkonem, tarasem i wiatraką rezerwuaru.
- Objęty mieszkalny parterowy, bez piwnic.
 - Stajnia z wozownią parterowe.
 - Kuchnia parterowa.
 - Studnia z motorem elektrycznym.

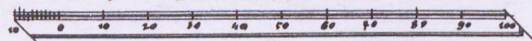


Plan niniejszy wykonał i zatwierdził w dniu 10.10.1911 r., starosta do granic właściwych na gruncie przez właściciela niniejszej nieruchomości, na dowód czego podpisany jest własnoręcznie:

Podpisany Józef Jędrzejowski:

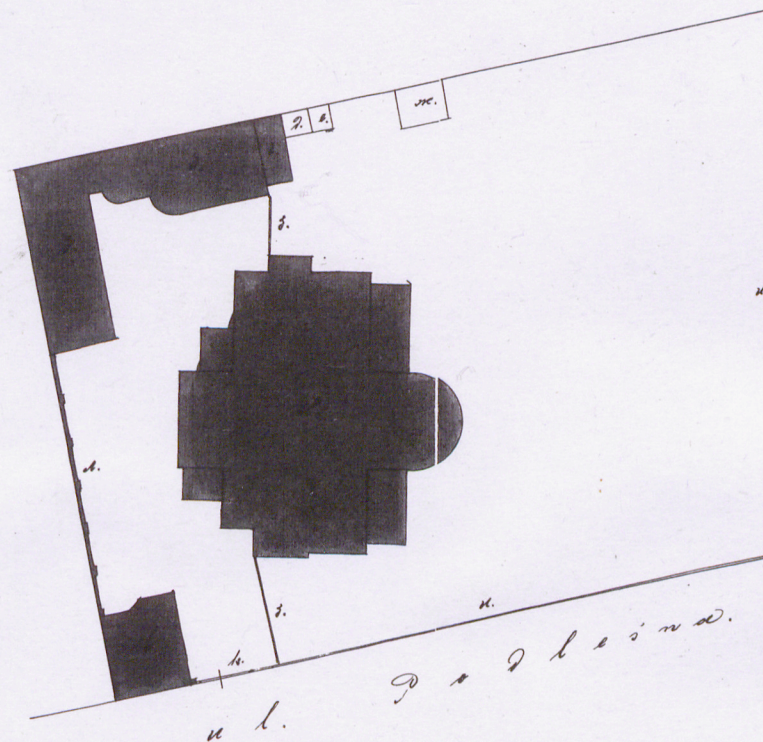
Właściciel:

Podziałka miary nowopolskiej 20 łokci w calu.



Plan sytuacyjny

nieruchomości położonej w m. Łodzi przy rogu ulic Bańskiej i Bańskiej pod № 813^{1/2} / 11 p. -

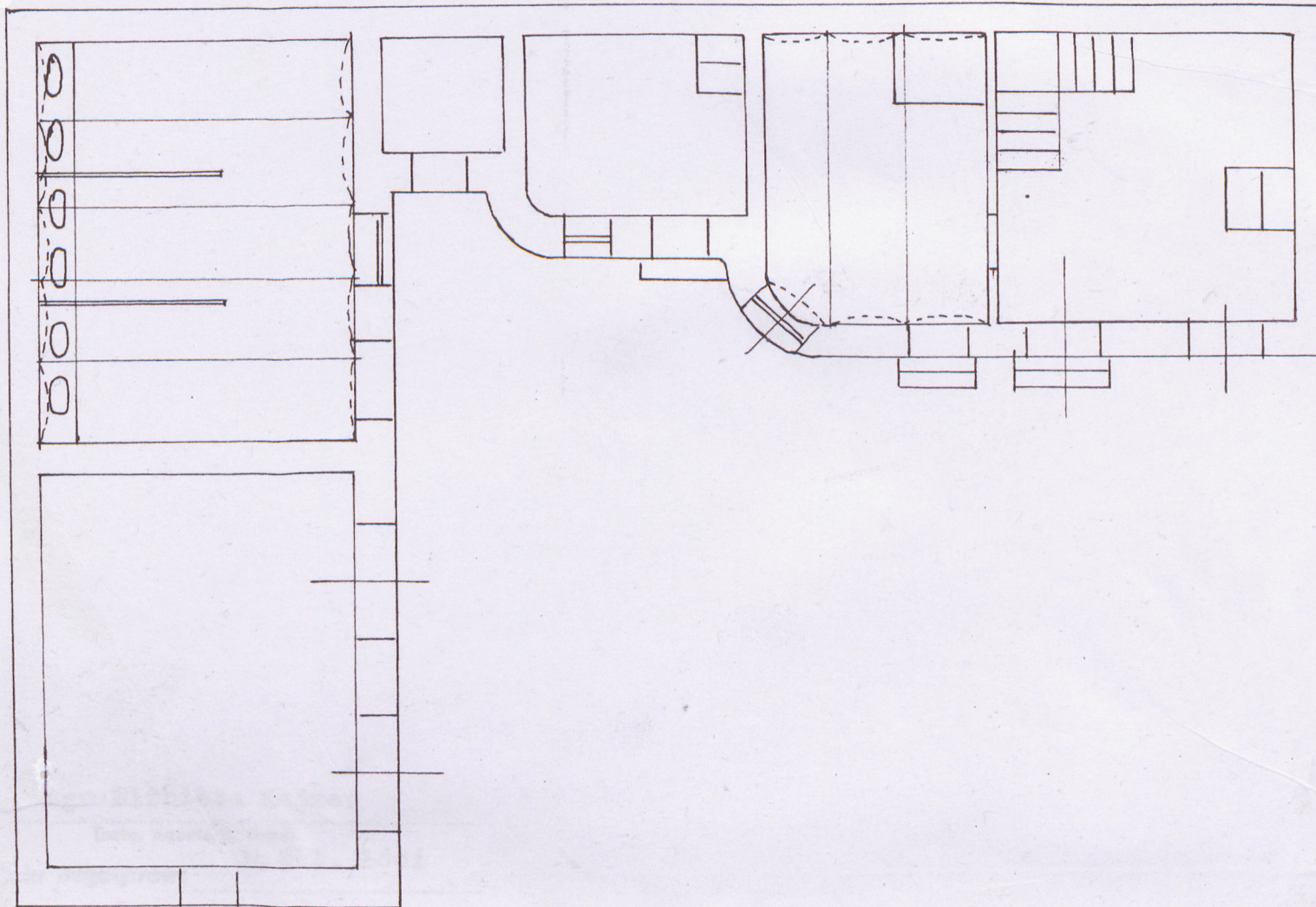


1. Miejscowość Łódź
ul. Skłodowskiej Curie
nr 11

2. Obiekt (nazwa jak w karcie)
Bud. gosp. w Zespole
Willi O. Zieglera

3. Zawartość wkładki (nazwa obiektu lub materiału uzupełniającego) ARCHIWALIA
Str. A - Bud. gospodarcze, rzut parteru z r. 1916
Str. B - Bud. gospodarczy, rzut poddasza z r. 1916
W.A.P.Ł. T.K. sygn. 1957

Parter h. 13:11



Frempel.

