

Nr

III 57

A

B

C

D

E

F

G

H

I

J

K

L

M

N

O

P

R

S

T

U

V

W

X

Y

Z

1. Obiekt zabytkowy

GMACH t.zw. "NOWY POWIAT" [ob.P.P.R.N.]

2. Miejscowość

ŁOWICZ

MIASTO

3. Wiek

XIX

4. Styl

późnoklasycystyczny

5. Kubatura m<sup>3</sup>

4160

6. Powierzchnia w m<sup>2</sup>

a) zabytkowa: 520 b) użytkowa:

20. Przynależność administracyjna

a) województwo ŁÓDZKIE

b) powiat M. POW.

c) gmina.

7. Materiał budowlany

przed zniszczeniem

po odbudowie

11. Ilość budynków

1

14. Grunty należące do zabytku:

ha

12. Ilość kondygnacji

2

a) ogrody stylowe

13. Użytkowanie wnętrza według ilości:

b) sady i grunty uprawne

a) izb mieszkalnych

34

c) lasy

b) innych pomieszczeń

7

d) wody

c) piwnic

53

e) inne drewnianiec

1/2

21. Stacja

Nazwa stacji

Odległość od stacji w km

a) kolejowa

Łowicz

-

b) autobusowa

wzm

-

22. Właściciel i jego adres

Ministerstwo Gospodarki Krajoznawczej

8. Wyposażenie architektoniczne

brak

15. Przeznaczenie pierwotne budynku

szpital i apteka wojskowa

16. Użytkowanie w latach ubiegłych

"nowy powiat"

17. Użytkowanie obecne

urzędy

18. Nadaje się do użycia na

dla celów administracji

23. Użytkownik i jego adres

P. P. R. N.

24. Inwestor i jego adres

j. p. 23

9. Autorzy i data budowy i przebudowy

Zbudowany - 1824 rok  
przebudowany ok. poł. XIX w.

19. Data, rodzaj i stopień zniszczeń i odbudowy

Data	O P I S	Zniszczenia %	dbudowa %
VIII. 1939 r.			
XI. 1939 r.			
XII. 1945 r.	zamiedlenie	10	
X 1959 r.	wnikodrom	15	
7/66	stan dobry		

25. Rejestr zabytku Nr 850-VI-69

rok 1997 miejsce przechowywania

26. Nazwa księgi hipotecznej

27. Nr hipoteczny

28. Akta

29. Fotografie

P.I.S w Ł-wie

30. Inwentaryzacja pomiarowa

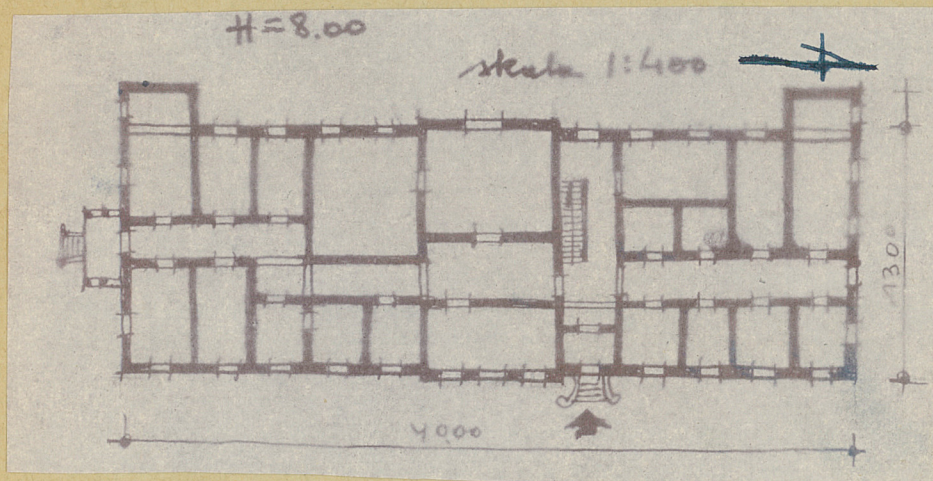
10. Udostępnienie

dostępny



Z Y X W V U T S R P O N M L K J I H G F E D C B A Nr

31. Szkic sytuacyjny, plan schematyczny, uwagi opisowe, fotografia



Wolnostojący cotypty 2-3 etażowy, almuizarni od zachodu. Wewnętrzne przebudowane, elewacje frontowej i tyłowej z elementami neorenesansowymi. Zjednoczenie Sam. 1858, 18. 11. 57 - 12000 - kart.

32. Przebieg prac konserwatorskich

Rok	Wyszczególnienie prac	Koszt tys. zł

33. Koszty w tys. zł

Przewidywane

Rzeczywiste

34. Inspekcje


35. Uwagi różne

Mgr inż. arch. DONAT PUTKOWSKI

VII/1966

36. Wypełnił dnia

30. XI. 1959.

W. K. K. K.

37. Sprawdził dnia 16. XII. 1959

Starszy Konserwator Zabytków

*[Signature]*

(mgr Mieczysław Pracuta)