

1. Obiekt

DOM

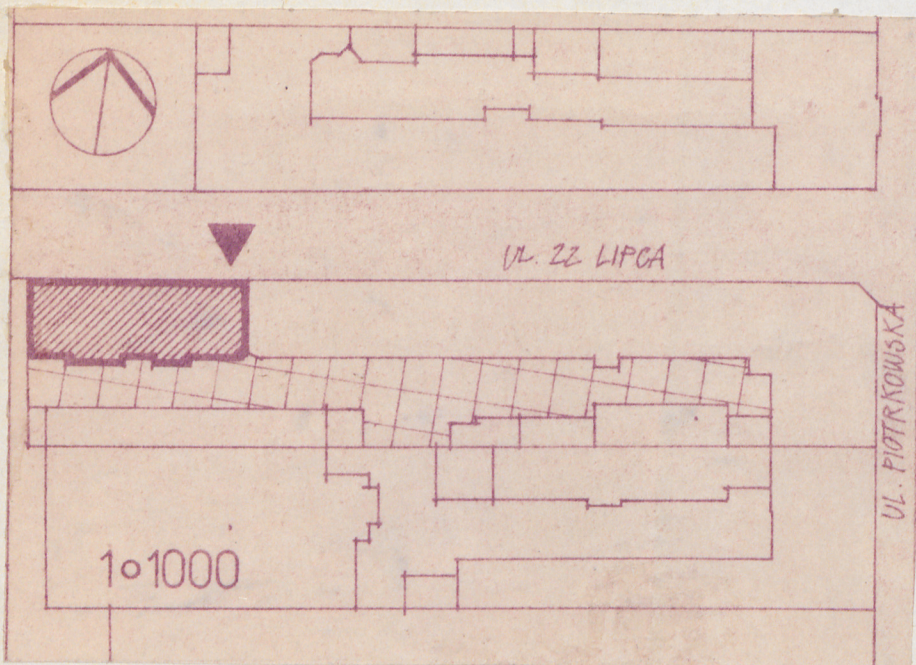
2. Czas powstania

ok. 1895-1900

3. Miejscowość

ŁÓDŹ

11. Zdjęcia: rzut, przekrój, sytuacja, orientacja



Sytuacja



Elewacja południowa

4. Adres

ob. 6 Sierpnia
ul. 22-go Lipca 4

nr hipoteczny 371

5. Przynależność administracyjna

województwo miejskie łódzkie

gmina

6. Poprzednie nazwy miejscowości

J.W.

7. Przynależność administracyjna
przed 1 VI 1975

województwo J.W.

powiat

8. Właściciel i jego adres

P.G.M. Łódź-Śródmieście
ul. Buczka 6

9. Użytkownik i jego adres

P.G.M. Łódź

10. Rejestr zabytków

Nr data

Sytuacja - budynek położony w południowej pierzei ul.22-go Lipca w ścisłej zabudowie miejskiej, budynek wypełnia całą działkę.

Materiał i konstrukcja - murowany z cegły, tynkowany, stropy drewniane z podsufitką, konstrukcja dachu drewniana płatwiowo-kleszczowa, dach kryty papą. Schody drewniane 3-biegowe z drewnianymi podestami i drewnianymi balustradami oraz 2-biegowe drewniane, także z drewnianymi balustradami i podestami. Drzwi drewniane o konstrukcji ramiakowo-płycinowej, pełne. Okna drewniane, w piwnicach o konstrukcji krosnowej, w wyższych kondygnacjach skrzynkowe z przechodzącym ślemieniem. Posadzka w hallu z płytek kamiennych, w wyższych kondygnacjach w korytarzach gumoleum, w pomieszczeniach parkiet ułożony w jodełkę. W elewacji frontowej balkony żeliwne.

Rzut, bryła, elewacje - budynek na rzucie prostokąta, 2,5 traktowy, o traktach podłużnych.

Bryła zwarta nakryta dachem 2-spadowym o dużym kącie nachylenia.

Budynek podpiwniczony 5-kondygnacyjny z poddaszem użytkowym.

Elewacja frontowa /północna/ - 11 osiowa z niesymetrycznie usytuowaną bramą wejściową, boniowana. Podziały poziome akcentowane przez gzymsy kordonowe między 1-szą, a 2-gą kondygnacją oraz 3-cią i 4-tą. Od góry elewacja zamknięta jest gzymsem profilowanym oraz attyką. Podziały pionowe wypełnione oknami, w 1-szej i ostatniej kondygnacji prostokątne zakończone półłukiem. W ostatniej kondygnacji balkony żeliwne. Okna pozostałych kondygnacji o wykroju prostokątnym, pomiędzy oknami płaskie lizeny w ostatniej kondygnacji zdobione ornamentem roślinnym i geometrycznym. Pozostałe elewacje - podziały regularne wypełnione oknami o wykroju prostokąta, z wysuniętym ryzalitem klatki schodowej.

Instalacje - budynek wyposażony w następujące instalacje: wodno-kanalizacyjną, c.o., gazową, elektryczną.

14. Kubatura

ok. 25800 m³

15. Powierzchnia użytkowa

ok. 4700 m²

16. Przeznaczenie pierwotne

Budynek mieszkalny

17. Użytkowanie obecne

Biura

19. stan zachowania (fundamenty, ściany zewnętrzne, ściany wewnętrzne, sklepienia, stropy, konstrukcje dachowe, pokrycie dachu, wyposażenie i instalacje)

18. Prace budowlane i konserwatorskie, ich przebieg i dokumentacja

20. Najpilniejsze postulaty konserwatorskie

21. Akta archiwalne (rodzaj akt, numer i miejsce przechowywania)

Archiwum Dzielnicowe Łódź - Śródmieście

22. Bibliografia

23. Źródła ikonograficzne i fotografia (rodzaj, miejsce przechowywania, sygnatury)

24. Uwagi różne

PRZEDSIĘBIORSTWO POLSKO-ZAGRANICZNE
ARTEX

25. Opracował
tekst..... Ewa Mosiniak /mgr inż.arch./ VI.1984 r.
..... imię, nazwisko, data, podpis
plany, rysunki Ewa Mosiniak V. 1984 r.
..... imię, nazwisko, data, podpis
zdjęcia fotogr..... Ewa Mosiniak V. 1984 r.
..... imię, nazwisko, data, podpis
miejsce przechowywania negatywów O.B.D.Z. - Łódź

Karta po wypełnieniu podlega ochronie na podstawie przepisów prawa autorskiego

26. Adnotacje o inspekcjach, informacje o zmianach (daty, imiona i nazwiska wypełniających)

27. Załączniki

1. Miejscowość

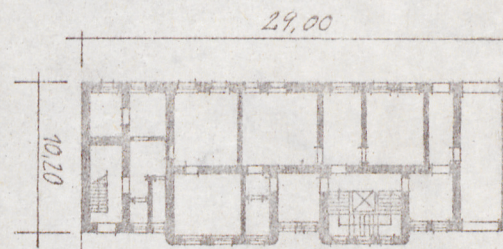
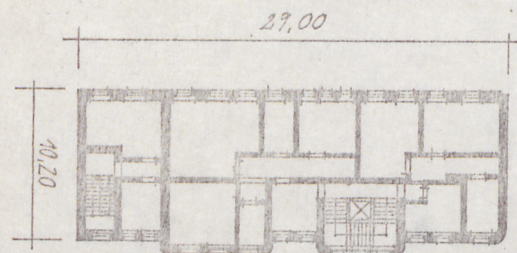
ŁÓDŹ

2. Obiekt (nazwa jak w karcie)

Dom, ul. 22 Lipca 4
KAMIENICA

3. Zawartość wkładki (nazwa obiektu lub materiału uzupełniającego)

FOTOGRAFIE, RZUT PARTERU I PIĘTRA



Wkładkę założył: Ewa Mosiniak, V 1984

(imię, nazwisko, data)

Miejsce przechowywania negatywów: OBDZ-Łódź