

1. Obiekt

BUDYNEK POWIATU

DOM, tzw. K A M I E N I C A

2. Czas powstania

1830-1850

3. Miejscowość

Ł O W I C Z

11 Zdjęcia, rzut, przekrój, sytuacja, orientacja



4. Adres

ŁÓWICZ

ul. Podręczna 22

nr hipoteczny

5. Przynależność administracyjna

województwo **SKIERNIEWICKIE**

gmina **Łowicz**

pow. łowicz

6. Poprzednie nazwy miejscowości

Łowik-Łowce - X w.

Łowiche - 1136 r.

Lowitsch - XIX/XX w.

7. Przynależność administracyjna

1 VI 1975

województwo **łódzkie**

powiat **łowicki**

8. Właściciel i jego adres

Zespół Szkół Zawodowych nr 4

Liceum Ekonomiczne

Liceum Handlowe

Założnik i jego adres

Urząd Miasta w Łowiczu

10. Rejestr zabytków

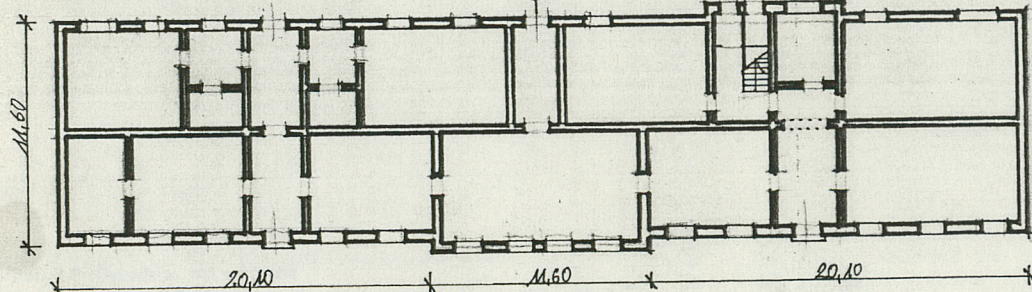
Nr **177/609** z **24.08.1967** r.

data

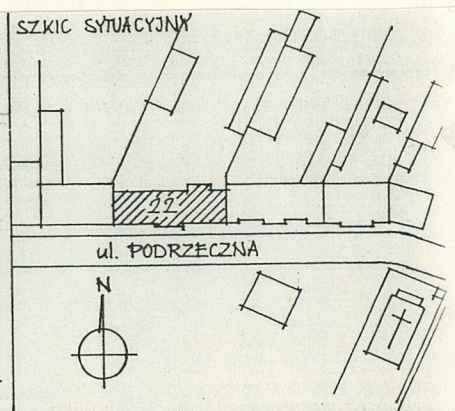
ul. Podręczna 22

0 1 10

h = 7,60



SZKIC SYTUACYJNY



12. Autorzy, historia obiektu, określenie stylu.

Łowicz należał do arcybiskupów gnieźnieńskich. Jako miasto wymieniony jest w 1298 roku. Erekcja lokacji za arcybiskupa Jarosława Skotnickiego w 1342 r.

Od 1462 roku zostaje stolicą księstwa. Ulica Podrzeczna, pierwotnie św. Jana, następnie ul. Nowa, ul. Stalina - należy do najstarszych. Zlokalizowana na terenie Podgrodzia na trasie między rynkiem Starego Miasta, kolegiatą i zamkiem. Wcześniejsza zabudowa drewniana zniszczona poprzez liczne pożary z XVI i XVII w., a także wojny. Rozkwit budowlany w I poł. XIX w. i z tego czasu pochodzi kamienica zbudowana w klasycystycznym stylu.

13. Opis (sytuacja, materiał i konstrukcja, rzut, bryła, elewacje, wnętrze, wyoszaenie. instalacje)

- sytuacja - położony kalenicą równolegle do pierzei ulicy. Usytuowany w pobliżu kolegiaty i Łowickiej Kurii Diecezjalnej, w strefie ochrony konserwatorskiej, w zabudowie zwartej.
- materiał, konstrukcja, technika - murowany z cegły, otynkowany, na cokole z cegły i kamienia polnego otynkowanym. Przypory ceglane, otynkowane. Stropy drewniane belkowe, z podsufitką cementową. Więźba dachowa krokwiowo- płatwiowa z parą ram stolcowych, stężona słupami z zastrzałami. Dach kryty eternitem. Obróbki z blachy ocynkowanej. Podłogi drewniane, w saniatariatach lastriko. Schody zewnętrzne betonowe. Drzwi główne drewniane, dwuskrzydłowe, pełne z nadświetlem. Okna w elewacji frontowej drewniane, w futrynie dwuskrzydłowe, polskie, ze szczებlinkami. Opaski okienne cementowe. Parapety ceglane, otynkowane, zabezpieczone blachą ocynkowaną. W elewacji ogrodowej występują okna trójdzielne ze szczებlinkami.
- rzut - na rzucie wydłużonego prostokąta. Wejście na osi. Z tyłu płytki ryzalit. Obiekt trzytraktowy.
- bryła - budynek dwukondygnacyjny, częściowo podpiwniczony. Dach dwuspadowy. Poddasze nieużytkowe.
- elewacje - elewacje frontową i ogrodową obiegają płaskie listwy gzymsów kordonowych i gzymsu koronującego. Okna parteru elewacji frontowej ujęte we wnękach arkadowych. Okna piętra w cementowych opaskach. W elewacji ogrodowej ryzalit wsparty szkarpami. Elewacja frontowa 16-osiova.
- wnętrze - adaptowane do aktualnych potrzeb.
- instalacje - elektryczna, c.o., wodno-kanalizacyjna, telefoniczna.

14. Kubatura <p style="text-align: center;">4.567 m³</p>	15. Powierzchnia użytkowa <p style="text-align: center;">941 m²</p>	16. Przeznaczenie pierwotne <p style="text-align: center;">mieszkalne</p>	17. Urzycowanie obecne <p style="text-align: center;">szkoła</p>
18. Prace budowlane i konserwatorskie, ich przebieg i dokumentacja <p style="text-align: center;">Przebudowany w pierwszych latach powojennych.</p>		19. stan zachowania (fundamenty, ściany zewnętrzne, ściany wewnętrzne, sklepienia, stropy konstrukcje dachowe, pokrycie dachu, wyposażenie i instalacje) <p style="text-align: center;">Stan zachowania dobry,</p>	
		20. Najpilniejsze postulaty konserwatorskie	

21 Akta archiwalne (rodzaj akt, numer i miejsce przechowania)

24. Uwagi różne

25. Opracował

tekst **mgr Wiesław Sawicki - listopad 1994 r.**

imie, nazwisko, data, podpis

plany, rysunki **mgr inż. arch. Andrzej Olszewski - XI.1994**

imie, nazwisko, data, podpis

zdjęcia fotogr **mgr Wiesław Sawicki**

imie, nazwisko, data, podpis

miejsce przechowania negatywów **WKZ SKIERNIEWICE**

Karta po wypełnieniu podlega ochronie na podstawie przepisów prawa autorskiego

22. Bibliografia

1. R. Kołodziejczyk, Łowicz, Dzieje miasta, W-wa 1986
2. Słownik geograficzny królestwa polskiego i innych krajów słowiańskich, T.V. W-wa 1884.
3. Łowicz, Założenia do planu rewaloryzacji, PKZ O/Warszawa "Zamek", 1978
4. J. Wareżak, Słownik historyczno-geograficzny księstwa łowickiego, cz.II.1961.

26 Adnotacje o inspekcjach, informacje o zmianach (daty, imiona i nazwiska wypełniających)

23. Źródła ikonograficzne i fotografie (rodzaj, miejsca przechowania, sygnatury)

27 Załączniki