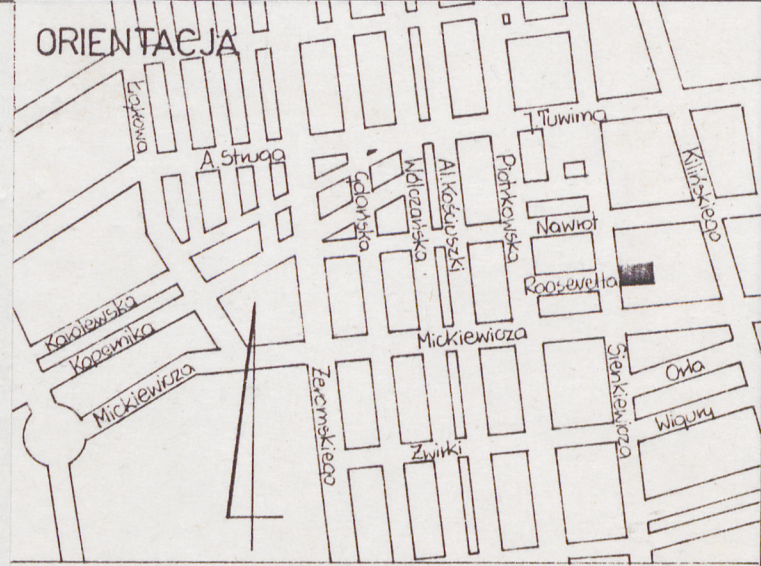
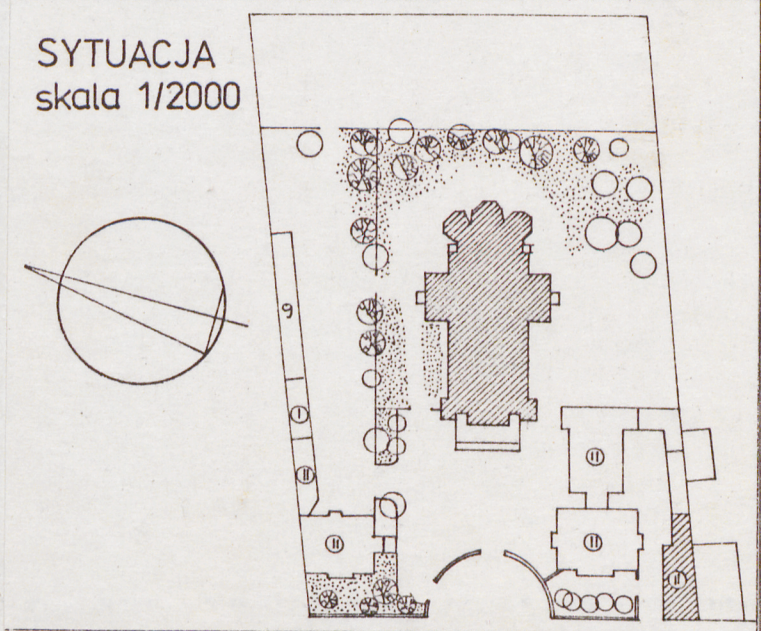


1. Obiekt <p>OFICYNA</p>	2. Czas powstania <p>kon.XIX w;</p>	3. Miejscowość <p>Łódź</p>
-----------------------------	--	-------------------------------

11. Zdjęcia. rzut, przekrój, sytuacja, orientacja



4. Adres <p>ul.Sienkiewicza 60</p>
nr hipoteczny
5. Przynależność administracyjna województwo <p>miejskie łódzkie</p> gmina
6. Poprzednie nazwy miejscowości



7. Przynależność administracyjna przed 1 VI 1975 województwo <p>łódzkie</p> powiat
8. Właściciel i jego adres <p>Państwowe Przedszkole nr 96; Łódź ul.Sienkiewicza 60;</p>
9. Użytkownik i jego adres <p>j/w</p>
10. Rejestr zabytków Nr data

12. Autorzy, historia obiektu, określenia stylu.

Budynek oficyny wzniesiony w końcu XIX wieku dla potrzeb parafii ewangelickiej. Po roku 1957 przejęty w użytkowania przez przedszkole.

13. Opis sylwetki, materiału i konstrukcji, rzut, bryła, elewacje, wnętrza wyposażenie instalacje)

Sytuacja

Budynek stoi w południowo-zachodnim narożniku działki otaczającej kościół OO. Jezuitów/d. Ewangelicki/. Elewacja frontowa znajduje się we wschodniej pierzei ul. Sienkiewicza/d. Mikołajewska/.

Materiał i konstrukcja

Budynek murowany z cegły pełnej ceramicznej. Stropy belkowe drewniane ze ślepą podłogą i podsufitką. Więźba dachowa drewniana typu krokwiowego ze ścianką kolankową. W salach parkiety i białe podłogi, w sanitariatach terrakota. Otwory drzwi 1- i 2-skrzydłowe o konstrukcji ramiakowo-płycinowej. Okna 2-skrzydłowe skrzynekowe ze ślemieniem. Schody jednobiegowe drewniane o konstrukcji policzkowej z drewnianą balustradą. Dach kryty papą bitumiczną.

Rzut

Budynek założony na planie wydłużonego trapezu. Jednotraktowy. Wschodnia, węższa część, mieści klatkę schodową. Pom. w korpusie głównym w układzie amfiladowym.

Bryła

Budynek dwukondygnacyjny, ustawiony na niskim cokole, przykryty jednospadowym dachem o niewielkim kącie nachylenia połaci.

Elewacje

Elewacja zachodnia trójosiowa. Cokół wieńczy prosty gzyms. W środkowej osi parteru blendy, w bocznych otwory okienne zamknięte łukiem odcinkowym z drobnoprofilowaną opaską uszakową i wklęsłymi płycinami podokiennymi. W pasie między gzymsem wieńczącym parteru i gzymsem w poziomie parapetów okiennych piętra płyciny podokiennne zdobione u góry fryzem arkadkowym. Otwory okienne piętra prostokątne zamknięte łukami odcinkowymi, w opaskach uszakowych. Całość wieńczy belkowanie z fryzem arkadkowym.

Elewacja płn. dwusegmentowa, dekorowana analogicznie jak fasada. Parter ośmioosiowy. W segmencie zachodnim skrajny otwór od zachodu ujęty parą wąskich blend. W drugiej osi od zachodu otwór drzwiowy. Segment wschodni 2-osiowy z drzwiami po prawej stronie. Segment zachodni w poziomie piętra posiada 7 osi okiennych; wschodni-2.

Wnętrza Wnętrza nie zachowały żadnych elementów oryginalnego wystroju.

Instalacje Budynek posiada instalacje: wodociagową, kanalizacyjną, ogrzewczą i elektryczną.

14. Kubatura

1 100m³

15. Powierzchnia użytkowa

280m²

16. Przeznaczenie pierwotne

mieszkalne

17. Użytkowanie obecne

mieszkalne

19. stan zachowania (fundamenty, ściany zewnętrzne, ściany wewnętrzne, sklepienia, stropy, konstrukcje dachowe, pokrycie dachu, wyposażenie i instalacje)

Stan zachowania elementów konstrukcyjnych budynku zły /uszkodzenia więźby dachowej i pokrycia, ślady odparzeń tynków/.

13. Prace budowlane i konserwatorskie, ich przebieg i dokumentacja

20. Najpilniejsze postulaty konserwatorskie

21. Akta archiwalne (rodzaj akt, numer i miejsce przechowywania)

24. Uwagi różne

22. Bibliografia

25. Opracował

tekst..... Janusz Warszawa, marzec 1989

imię, nazwisko, data, podpis

plany, rysunki..... Janusz Warszawa, marzec 1989

imię, nazwisko, data, podpis

zdjęcia fotogr..... Janusz Warszawa, marzec 1989

imię, nazwisko, data, podpis

miejsce przechowywania negatywów..... OBIDZ

Karta po wypełnieniu podlega ochronie na podstawie przepisów prawa autorskiego

26. Adnotacje o inspekcjach, informacje o zmianach (daty, imiona i nazwiska wypełniających)

23. Źródła ikonograficzne i fotografia (rodzaj, miejsce przechowywania, sygnatury)

27. Załączniki

PRACOWNIA FOTOGRAFICZNA

Fundacji St. i J. Żytkowscy w Łodzi

numer negatywu..... mltadlii 1-11

numer albumu..... koperta 156.

1. Miejscowość

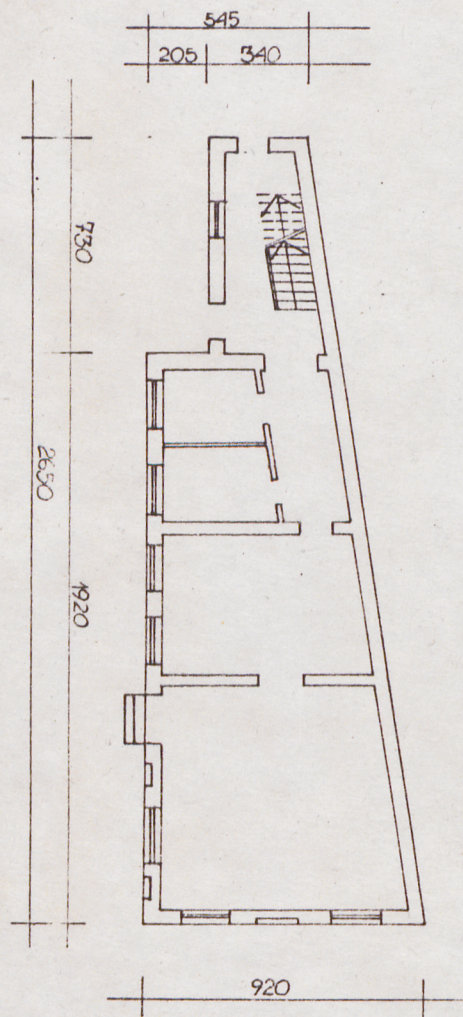
Łódź

2. Obiekt (nazwa jak w karcie)

Oficyna
ul. Sienkiewicza 60

3. Zawartość wkładki (nazwa obiektu lub materiału uzupełniającego)

rzut parteru, zdjęcia

Rzut parteru
Skala 1:250PRACOWNIA FOTOGRAFICZNA
Państwowej Stacji Technicznej w Łodzi

numer negatywu

Witoldzi 1-11.

numer albumu

Koperta 156

Wkładkę założył: Janusz Warszawa, marzec 1989
(imię, nazwisko, data)

Miejsce przechowywania negatywów: OBIDZ



Wzór ODZ 1978 r.