

1. Obiekt

BUDYNEK GIMNAZJUM

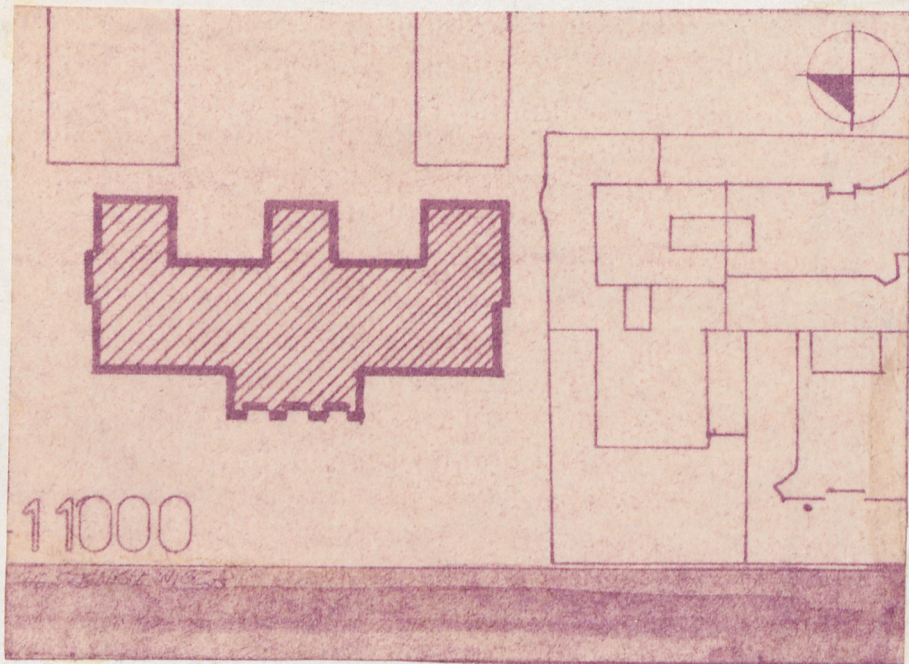
2. Czas powstania

1890/91

3. Miejscowość

ŁÓDŹ

11. Zdjęcia, plan sytuacyjny, rzuty



1. Plan sytuacyjny 1:1000

2.3. Elewacja zachodnia



4. Adres

ul. Sienkiewicza 46

nr hipoteczny 1337

5. Przynależność administracyjna

województwo miejskie łódzkie

gmina

6. Poprzednie nazwy miejscowości

j.w.

7. Przynależność administracyjna
przed 1.VI.1975

j.w.

województwo

powiat

8. Właściciel i jego adres

III LO im. Tadeusza Kościuszki
ul. Sienkiewicza 46

9. Użytkownik i jego adres

III LO im. Tadeusza Kościuszki
ul. Sienkiewicza 46

10. Rejestr zabytków

Nr A/88 data 20.01.1971

autor zdjęć Ewa Mosiniak . X. 1983
data wykonania
miejsce przechowywania negatywów OBDZ - Łódź

12. Autorzy, historia obiektu, określenia stylu.

Budynek powstał w latach 1890/91 z przeznaczeniem umieszczenia w nim Szkoły Elementarnej. Od 1916 r. mieściło się tu Gimnazjum Miejskie im. Józefa Piłsudskiego i ten stan rzeczy trwał do września 1939 r.

Po wojnie w budynku mieściły się różne szkoły a od 1953 r. III LO im. T. Kościuszki.

Budynek jest w stylu eklektycznym.

13. Opis (sytuacja, materiał i konstrukcja, rzut, bryła, elewacje, dach, wnętrze wyposażenie, instalacje)

1. Sytuacja.

Budynek znajduje się we wschodniej pierzei ulicy Sienkiewicza. Jest nieco cofnięty od linii ulicy, od północy sąsiaduje z parkiem.

2. Materiał + konstrukcja.

Budynek murowany, z cegły, tynkowany, stropy drewniane /jedynie nad piwnicą strop typu Kleina/. Dach drewniany o konstrukcji kleszczowo-płatwiowej. Dach kryty papą.

W piwnicach posadzka cementowa, w pomieszczeniach klasowych i hallu parkiet ułożony w jodełkę.

Schody kamienne dwubiegowe, podesty kamienne, balustrady z tralkami.

Okna drewniane o konstrukcji krosnowej/w piwnicach w wyższych kondygnacjach skrzynkowe z przechodzącym ślemieniem.

Drzwi drewniane o konstrukcji ramiakowo-płycinowej, pełne.

3. Rzut, bryła, elewacje.

Obiekt na rzucie prostokąta 3i5 traktowy, trakty wzdłużne. Wejście od strony zachodniej do centralnie położonego hallu od którego po obu stronach biegnie korytarz wokół którego położone są sale lekcyjne. Od wschodu hall zamknięty jest 2-biegową klatką schodową.

Budynek 3-kondygnacyjny, całkowicie podpiwniczony z poddaszem użytkowym. Obiekt nakryty dachem 2-spadowym, środkowa część znacznie wywyższona o niewielkim nachyleniu połączy z dekoracyjną pełną balustradą.

Elewacje - zachodnia-15 osiowa, podzielona na 3 części, z których środkowa 3 osiowa - mocno wysunięta.

Parter i pierwsze piętro boniowane.

Podziały poziome zaakcentowane poprzez gzyms cokołowy, gzymsy kordonowe oraz gzyms wieńczący o niepełnym belkowaniu.

Podziały pionowe elewacji akcentowane regularne rozmieszczenia okien w istniejących podziałach /na parterze i 1-szym piętrze/ o wykroju prostokątnym z opaskami spiętymi u góry prostokątnym zwornikiem.

Na 2-gim piętrze w części środkowej okna prostokątne zamknięte półłukiem w wielkim porządku z gzymsami podokiennymi i pilastrami o kapitelach kompozytowych.

14. Kubatura 29735 m ³	15. Powierzchnia użytkowa 7627 m ²	16. Przeznaczenie pierwotne budynek szkoły	17. Użytkowanie obecne budynek szkoły
18. Prace budowlane i konserwatorskie, ich przebieg i dokumentacja <ul style="list-style-type: none"> - zmiana istniejącej instalacji elektrycznej - zmiana sposobu ogrzewania budynku piece zostały zamienione na co z kotłownią - remont instalacji wodno-kanalizacyjnej - remont urządzeń sanitarnych - częściowa naprawa tynków zewnętrznych 	19. Stan zachowania (fundamenty, ściany zewnętrzne, ściany wewnętrzne, sklepienia, stropy, konstrukcje dachowe, pokrycie dachu, wyposażenie i instalacje) Stan budynku zły - od 1980r.budynek przeznaczony do remontu kapitalnego zły stan piwnic /zawilgocenie/,konieczność wymiany stropu przy małej sali gimnastycznej zły stan stropów zły stan instalacji co, wodno-kanalizacyjnej zły stan centrali telefonicznej zły stan stolarki drzwiowej i okiennej zły stan elewacji zewnętrznej		
20. Najpilniejsze postulaty konserwatorskie <ul style="list-style-type: none"> - wymiana stropów nad salą gimnastyczną - konieczność wymiany inst.elektrycznej - " " " wod.-kan. - " " " co - " zlikwidowania kotłowni - " wymiany instalacji gazowej - " " sieci telefonicznej - " " stolarki okiennej i drzwiowej 			

21. Akta archiwalne (rodzaj akt, numer i miejsce przechowywania)

Księga Inwentarzowa nr 16054 /m.Łodzi/
Akta znajdują się w Archiwum Dzielnicowym
Akta domu - Archiwum Dzielnicowe Łódź-Śródmieście

22. Bibliografia

Nie odnaleziono

23. Źródła ikonograficzne i fotografie (rodzaj, miejsce przechowywania, sygnatury)

24. Uwagi różne

25. Wypełnił

mgr inż.arch. XII.1983
Ewa Mosiniak

PRZEDSIĘBIEMSTWO POLSKO-ZAGRANICZNE
ARPEX

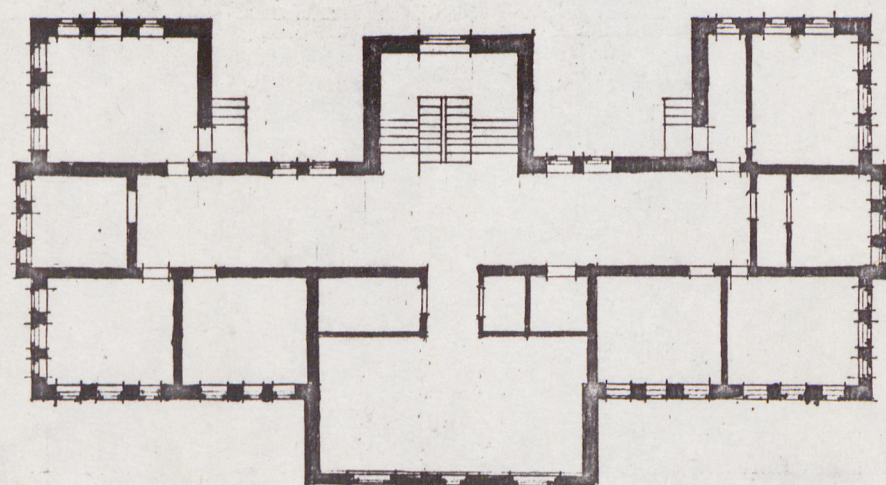
26. Sprawdził

WKŁADKA DO KARTY EWIDENCYJNEJ ARCHITEKTURY I BUDOWNICTWA

1. ŁÓDZ

2. ul. Sienkiewicza 46

3. OPIS



1:500

Przestrzeń pomiędzy oknami opracowana w formie dwóch pilastrów o kapitelach kompozytowych. Na 2-gim piętrze w częściach bocznych elewacji zachodniej okna prostokątne otoczone obramieniami spięte u góry zwornikiem, regularnie rozmieszczone. Pomiędzy oknami pilastry o kapitelach jońskich. Elewacja północna. 9 osiowa, podzielona na 3 części. Część środkowa 3 osiowa w postaci lekko wysuniętego pilastru. Podziały poziome akcentowane przez gzyms cokołowy, gzymsy kordonowe i gzyms wieńczący. Okna o wykroju prostokątnym otoczone opaskami z tynku spięte wspornikami. Pomiędzy oknami 3 kondygnacji pilastry z kapitelami jońskimi. Okna regularnie położone. Parter 1 i 2-gie piętro boniowane.

- wyposażenie wnętrza:
w budynku występują resztki sztukaterii.
- Instalacje
Budynek wyposażony w instalacje:
elektryczną, odgromową, wod.-kan., gazową,
co /kotłownią/.

1. Miejscowość

ŁÓDŹ

2. Obiekt (nazwa jak w karcie)

BUDYNEK GIMNAZJUM

3. Zawartość wkładki (nazwa obiektu lub materiału uzupełniającego)

FOTOGRAFIE



Wkładkę założył: Ewa Mosiniak, X 1983
(imię, nazwisko, data)

Miejsce przechowywania negatywów: OBDZ-1666

Jed. W.A. Olsztyn z. 135/S
OZGraf. Z.P. Ostróda z. 676 n. 40 000

Wzór ODZ 1978 r.

1. Miejscowość

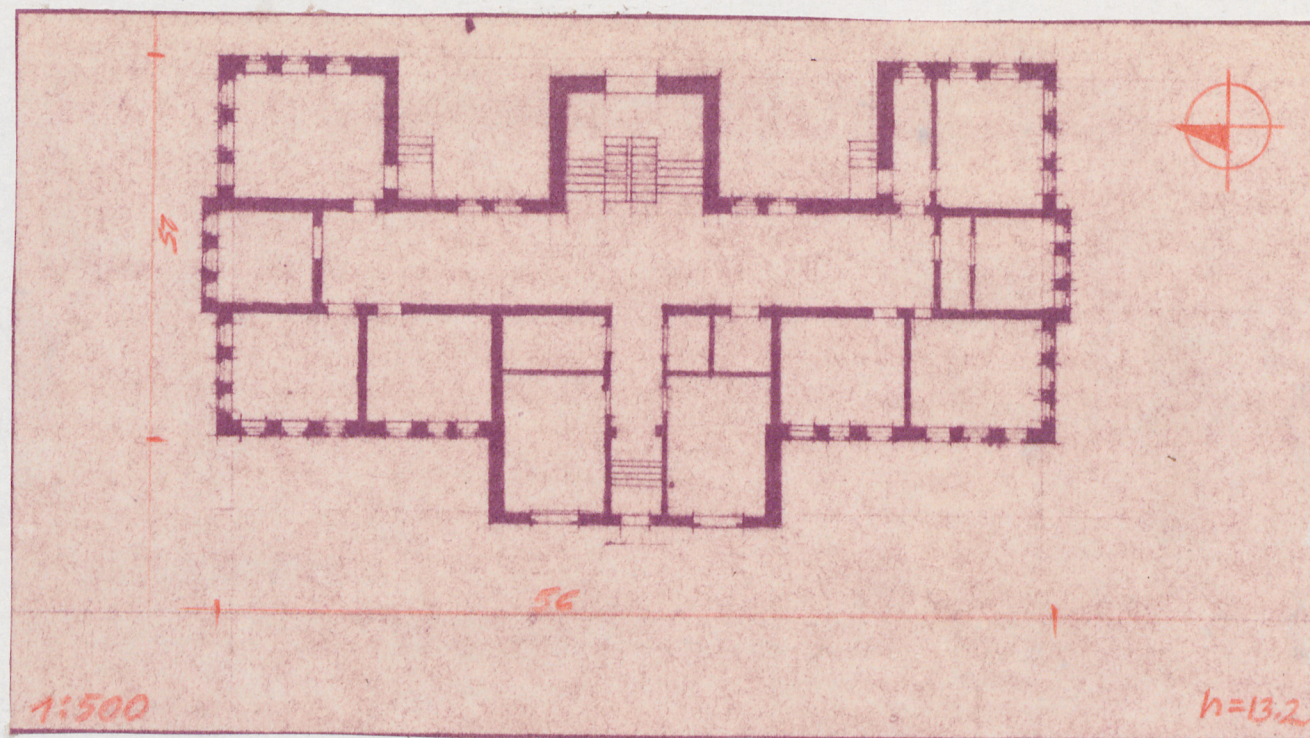
ŁÓDŹ

2. Obiekt (nazwa jak w karcie)

BUDYNEK GIMNAZJUM

3. Zawartość wkładki (nazwa obiektu lub materiału uzupełniającego)

RZUT PARTERU, Elewacja północna



Wkładkę założył: Ewa Mosiniak, X 1983
(imię, nazwisko, data)

Miejsce przechowywania negatywów: OBDZ- Łódź
jed. W.A. Olsztyn z. 135/S
OZGraf. Z.P. Ostróda z. 676 n. 40 000

Wzór ODZ 1978 r.