

A B C D E F G H I J K L Ł M N O P R S T U V W X Y Z

Nr

ŁÓDZKIE

23129

1 Obiekt

DOM MIESZKALNY / KAMIENICA/

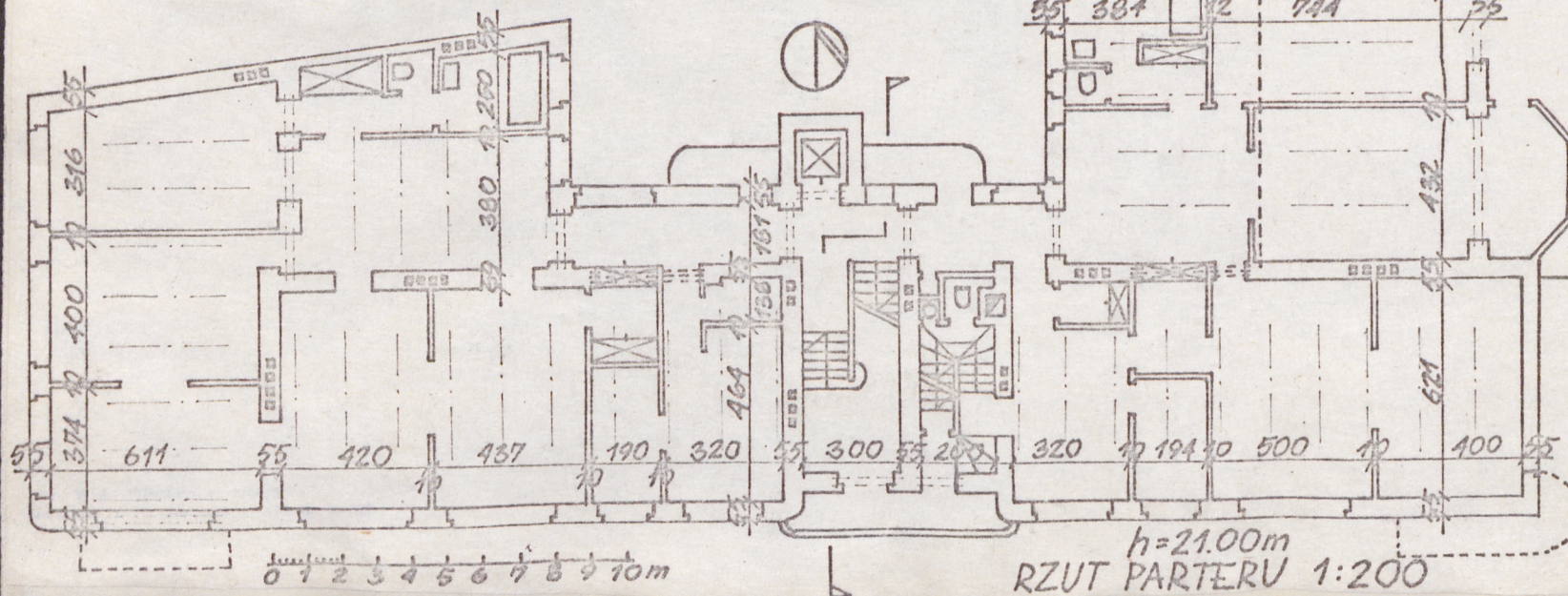
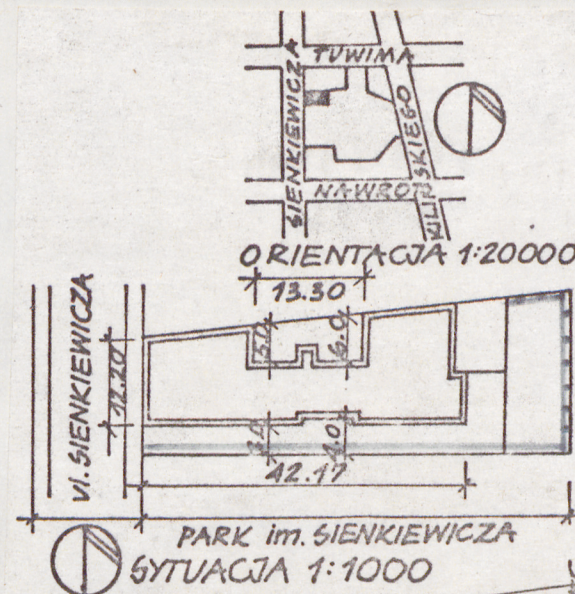
2 Czas powstania

1936-38 r.

3 Miejscowość

Ł O D Ź

11 Zdjęcia, rzut, przekrój, sytuacja, orientacja



4 Adres

ul. Sienkiewicza 42

nr hipoteczny

5 Przynależność administracyjna

województwo miasto Łódź

gmina

6 Poprzednie nazwy miejscowości

7 Przynależność administracyjna
przed 1 VI 1975

województwo miasto Łódź

powiat

8 Właściciel i jego adres

P.G.M. Łódź-Sródmieście

9 Użytkownik i jego adres

P.G.M. Łódź-Sródmieście

10 Rejestr zabytków

Nr

data

12. Autorzy, historia obiektu, określenia stylu.

Budynek mieszkalny, 4-piętrowy, wybudowany w drugiej połowie lat 30-tych XX w.

Autorem projektu inż. arch. Radosław

Hans. Projekt budynku z 1935r.,

projekt murowanego ogrodzenia z 1936r.,

projekt garażu pod tarasem z 1938r.

Pierwotny właściciel i inwestor-

Henryk Richter.

Obecny właściciel P.G.M. Łódź-Sródmieście.

Pierwotnie przeznaczenie budynku

wyłącznie mieszkalne, obecnie w parterze

w skrzydle zachodnim-

Przedszkole. Mieszkania niegdyś dwa

na każdej kondygnacji, podzielono na

mnijšie wzdłuż wewnętrznej ściany

nośnej z wykorzystaniem wejść pierw-

wotnie służbowych.

Styl/wg K.Olszewskiego "Nowa forma

w architekturze polskiej 1900-25"/-

półmodernizm lat trzydziestych.

13. Opis (sytuacja, materiał i konstrukcja, rzut, bryła, elewacje, wnętrze, wyposażenie, instalacje)

Sytuacja-działka trapezoidalna, granica zach. najkrótsza w linii regulacyjnej ulicy Sienkiewicza, granice pd i wsch. sąsiadują z Parkiem im. H. Sienkiewicza, granica pn przylega do sąsiedniej posesji; od strony parku ogrodzenie murowane, ażurowe, przeszła między słupami z rurek stalowych w układzie poziomym; od strony ulicy brama wjazdowa stalowa, ażurowa, dwuskrzydłowa, przejazd na posesję wzdłuż pd granicy z parkiem, otwarty; budynek ustawiony prostopadle do osi ulicy, frontem skierowany na Park-pd, zach. ściana szczytowa w linii wsch. pierzei ulicy, drugi front/, od strony wsch. ściany szczytowej taras na dachu garażu, z zejściem do mini ogrodu. Materiał i konstrukcja-ściany nośne murowane z cegły pełnej; ściany działowe murowane zbrojone bednarką; stropy murowane w postaci płyty z cegły i pustaków, zbrojonej bednarką, systemem Kleina, na dźwigarach stalowych dwuteowych na ścianach zewnętrznych i ścianie lub podcięgu wewnętrznym podłużnych; dach drewniany płaski jedno- lub dwuspadowy ze ścięgiem żelaznym, rozpierający, ze ścianką kolankową, kryty papą; piwnice posiadają posadzkę betonową, kuchnie, łazienki, ubikacje, tarasy-terracota, pozostałe pom. mieszkalne klepka dębowa, klatka schodowa główna-marmur+terracota, klatka schodowa służbowa-lactrico; schody wewnętrzne żelbetowe na belkach policzkowych, balustrada stalowa z poręczą drewnianą; okna drewniane zespolone jednopoziomowe jedno-, dwu-, trój-, czwórdzielne i narożne, okna klatek schodowych krosnowe, drzwi balkonowe szwedzkie; drzwi zewnętrzne drewniane płycinowe, częściowo zaszkłone jedno- i dwuskrzydłowe, drzwi wewnętrzne drewniane, jednoskrzydłowe płycinowe gładkie pełne, dwuskrzydłowe ramowe zaszkłone.

Rzut-założony na planie litery C, złożony z dwutraktowej części środkowej, oraz dwutraktowych skrzydeł wsch.-frontowego i zach. ogrodowego, w części środkowej strefa wejściowa z dwoma położonami w sąsiedztwie ale oddzielonymi ścianą klatkami schodowymi główną i służbową, przy głównej klatce na wprost wejścia winda osobowa, przy zabiegowej klatce służbowej w połowie biegu ubikacja i zsyg na śmieci; na parterze obecnie przedszkole, z werandą i tarasem na dachu garażu dobudowanego do skrzydła wsch., na każdym piętrze obecnie cztery mieszkania/pierwotnie dwa/dostępne pod dwa z każdej klatki, każde z mieszkań posiada wykusz lub balkon.

Bryła-budynek czteropiętrowy, z częściowo / w strefie skrzydła wsch./ użytkowym poddaszem, podpiwniczony, w fasadzie ulicznej taras w poziomie czwartego piętra, oraz zaokrąglony narożnik, w fasadzie frontowej w strefie narożnika ulicznego czterokondygnacyjny wykusz, w strefie narożnika wsch. półokrągłe balkony narożnikowe, strefa wejścia z pionem klatek schodowych nieznacznie wycofana od lica, narożniki flankujące wejście zaokrąglone; od strony dziedzińca wewnętrznego wyraźny ryzalit szybu dźwigu, od strony skrzydła wsch. weranda i taras na dachu garażu; dach płaski, kryty papą, ukryty za ścianką kolankową z gzymsem koronującym; budynek obiega cokół i gzyms parapetowy parteru.

Elewacje-frontowa uliczna zach. trójosiowa, symetryczna z zaokrąglonym narożnikiem od strony wjazdu na posesję, z tarasem w poziomie czwartego piętra, balustrada tarasu z rurek stalowych w układzie poziomym, okna czterodzielne jednopoziomowe, cokół, gzymsparapetowy w poziomie parteru, gzyms koronujący nad ścianką kolankową kryjącą dach; fasada frontowa-wejściowa-parkowa pd 10-cio osiowa asymetryczna, w strefie środkowej wyższej dwa wejścia w poziomie parteru główne i niegdyś służbowe, nad

14. Kubatura

10 780 m³

15. Powierzchnia użytkowa

ogółem---3 110 m²
przedszkole350 m²

16. Przeznaczenie pierwotne

Budynek mieszkalny-11 miesz-
kań

17. Użytkowanie obecne

Budynek mieszkalny-18mieszkań
Przedszkole w parterze

19. stan zachowania (fundamenty, ściany zewnętrzne, ściany wewnętrzne, sklepienia, stropy,
konstrukcje dachowe, pokrycie dachu, wyposażenie i instalacje)

Bardzo dobry.

18. Prace budowlane i konserwatorskie, ich przebieg i dokumentacja

20. Najpilniejsze postulaty konserwatorskie

21. Akta archiwalne (rodzaj akt, numer i miejsce przechowywania)

Archiwum Wydziału Gosp. Komunalnej i Mieszk. Prezydium
Dzielnicy R.N. Łódź-Śródmieście, al. Kościuszki 1.

22. Bibliografia

23. Źródła ikonograficzne i fotografia (rodzaj, miejsce przechowywania, sygnatury)

24. Uwagi różne

25. Opracował

tekst arch. Joanna Olenderek X.1984r.

imię, nazwisko, data, podpis

plany, rysunki arch. Joanna Olenderek X.1984r.

imię, nazwisko, data, podpis

zdjęcia fotogr. arch. Maciej Olenderek X.1984r.

imię, nazwisko, data, podpis

miejsce przechowywania negatywów O.B.i D.Z.w Łodzi

Karta po wypełnieniu podlega ochronie na podstawie przepisów prawa autorskiego

26. Adnotacje o inspekcjach, informacje o zmianach (daty, imiona i nazwiska wypełniających)

27. Załączniki

1 wkładka

1. Miejscowość

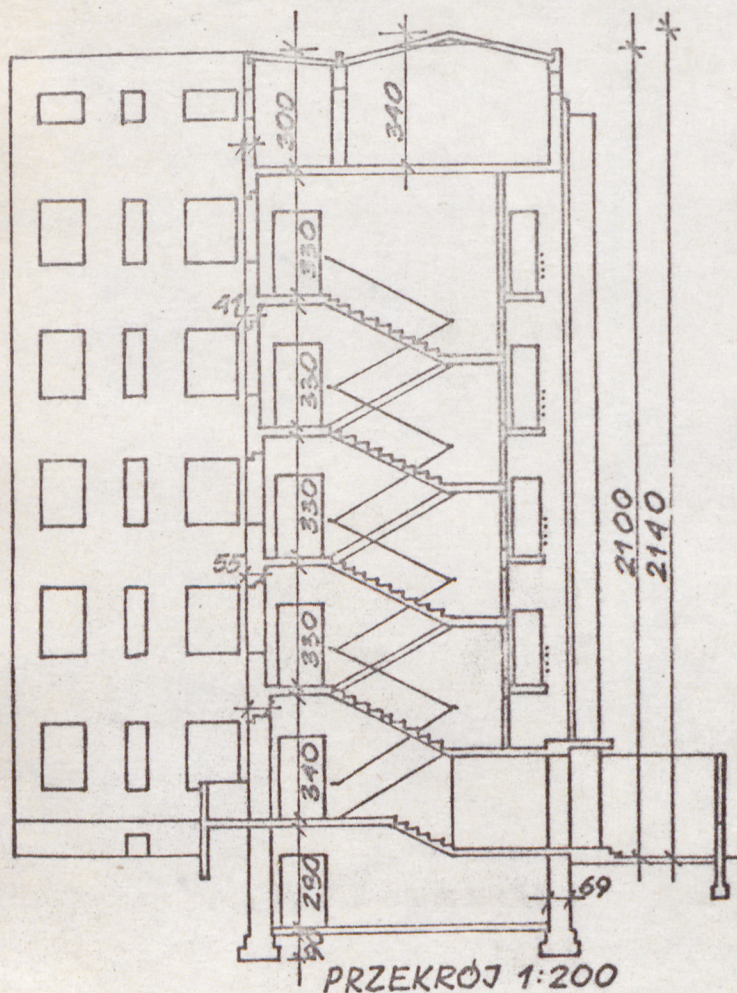
Ł O D Z

2. Obiekt (nazwa jak w karcie)

DOM MIESZKALNY/KAMIENICA

3. Zawartość wkładki (nazwa obiektu lub materiału uzupełniającego)

Dalszy ciąg opisu, rzut piętra, przekrój poprzeczny, zdjęcia



Elewacje c.d.-nimi daszek z płyty żelbetowej, wyżej wielopoziomowe krosnowe, pięcioosiowe okno klatki schodowej, strefa wejścia wycofana nieznacznie od lica, narożniki zaokrąglone, w skrajnej osi zachodzący czterobondygnacyjny wykusz z oknami narożnikowymi, a w osi skrajnej wsch. półokrągłe balkony narożnikowe, dach ukryty za ścianką kolankową z gzymsem koronującym, okna dwu-, trój-, czterodzielne, cokół i gzyms parapetowy w parterze.

Wnętrze-brak elementów dekoracyjnych.

Wyposażenie-okna parteru od strony frontowej ulicznej i parkowej posiadają zewnętrzne żaluzje zwijane; kuchnie, łazienki, ubikacje-terracota, pozostałe pom. mieszkalne-kleпка dębowa, klatki schodowe-płytki marmurowe, terracota, lastrico; budynek wyposażony w windę osobową i zsyp na śmieci.

Instalacje-elektryczna, gazowa, wod.-kan.-sieciowe, ogrzewcza c.o.-kotłownia miejscowa.



Wkładkę założył: arch. Joanna Olenderek

(imię, nazwisko, data)

Miejsce przechowywania negatywów:

O.B.i D.Z.w Łodzi

Wzór ODZ 1978 r.

