

1. Obiekt

Dom

2. Czas powstania

2 ćw. XIX w.

3. Miejscowość

Łowicz

4. Adres

ul. Nowy Rynek
Pl. Kilińskiego 19

nr hipoteczny

5. Przynależność administracyjna

województwo skierniewickie

gmina

pow. Łowicz

6. Poprzednie nazwy miejscowości

7. Przynależność administracyjna
przed 1 VI 1975

województwo łódzkie

powiat Łowicz

8. Właściciel i jego adres

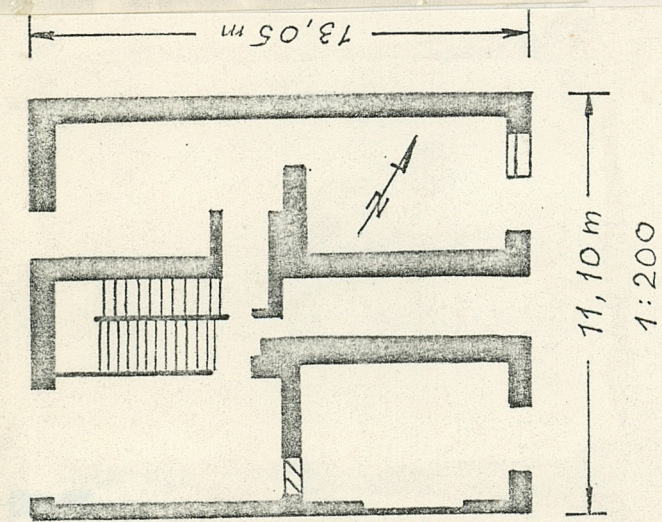
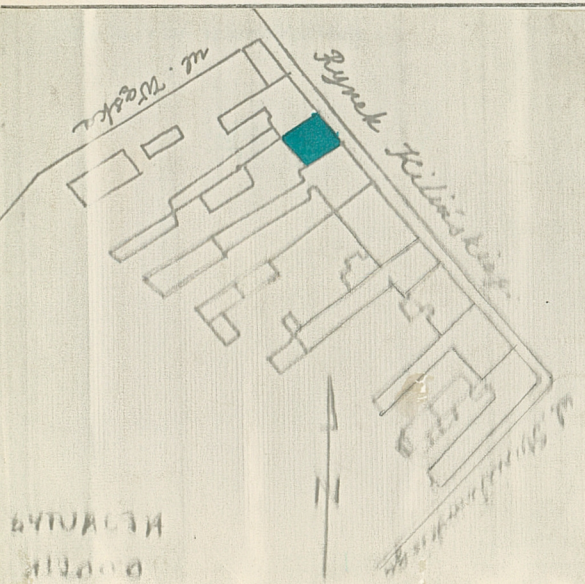
9. Użytkownik i jego adres

właściciele jw., lokatorzy, WSS

10. Rejestr zabytków

Nr 636

data 29.09.1983



autor zdjęć
data wykonania
miejsce przechowywania negatywów
Krystyna Kowalska
1978

Arch. Fot. PKZ O/W-wa

12. Autorzy, historia obiektu, określenia stylu.

Dom późnoklasycystyczny, zbudowany po 1827 r. na miejscu domu drewnianego, Oprócz domu wystawiono wówczas murowaną oficynę i drewnianą stajnię. W k. XIX w. lub na początku XX w. zmieniono dekorację fasady - wprowadzono kroksztynki do gzymsu koronującego, ozdoby obramień okiennych i piętra oraz stylizowane stiukowe rośliny i sznury w płycinach między oknami i obok nich. Do środkowego okna piętra dostawiono balkon. W latach 70-tych przekształcona pld.zachodnią część traktu tylnego. Właściciele: XX Psalterzyści, 1765- Paweł Borowicz - rzeźnik, 1812- dzieci Pawła i Marianny Borowiczów, 1818- Lewandowski, 1823-Błażej Borowicz.

13. Opis (sytuacja, materiał i konstrukcja, rzut, bryła, elewacje, dach, wnętrze wyposażenie, instalacje)

Dom usytuowany w pñ. zachodniej pierzei rynku, ustawiony kalenicowo. Fasadą zwrócony w kierunku pñ. wschodnim. Murowany z cegły na zaprawie wapiennej, tynkowany. Stropy drewniane, więźba drewniana o konstrukcji krokwiowo-belkowej łączona na gwoździe. Założony na rzucie prostokąta, traktowy, z sienią i schodami dwubiegowymi na osi. W tylnym trakcie - garaż. Układ piętra dwutraktowy. Piętrowy nakryty dachem dwuspadowym pobitym dachówką korpiówką. Fasada 3 osiowa podzielona profilowanym gzymsem kordonowym i zwieńczoną profilowanym gzymsem kroksztynkowym. Parter pierwotnie boniowany - obecnie jest to narzut z tynku z ukośnymi pasami. W tynku wycięte płyciny obramowujące okna i bramę zamkniętą luknem odcinkowym. Na osi piętra umieszczony żeliwny balkon. Okna piętra ujęte w opaski z tynku ozdobione dwiema rozetkami i kluczem. W płycinach między oknami umieszczone stiukowe rośliny, obok okien również w płycinach motyw 3-ech sznurów. Kolorystyka elewacji zróżnicowana - płyciny parteru i piętra oraz opaski okienne piętra utrzymane w kolorze białym, reszta płaszczyzny ciemniejsza, Elewacja tylna dwu i trzyosiowa z wysuniętą ryzalitowo częścią wschodnią. Podłogi drewniane, deskowe, stolarka drzwiowa płycinowa. W garażu podłoga wylana cementem. Ogrzewanie piecowe, instalacja elektryczna. Brak kanalizacji.

<p>14. Kubatura</p> <p>852 m³</p>	<p>15. Powierzchnia użytkowa</p>	<p>16. Przeznaczenie pierwotne</p> <p>mieszkalno-usługowe</p>	<p>17. Użytkowanie obecne</p> <p>mieszkalno-usługowe</p>
<p>18. Prace budowlane i konserwatorskie, ich przebieg i dokumentacja</p> <p>Budynek otynkowany po 1945 r. Doraźne drobne naprawy.</p>		<p>19. Stan zachowania (fundamenty, ściany zewnętrzne, ściany wewnętrzne, sklepienia, stropy, konstrukcje dachowe, pokrycie dachu, wyposażenie i instalacje)</p> <p>Ogólny stan dobry.</p>	
<p>20. Najpilniejsze postulaty konserwatorskie</p> <p>Uzupełnić zniszczony wystrój fasady wg elementów istniejących, otynkować elewacje wprowadzając zróżnicowanie kolorystyczne fasady.</p>			

21. Akta archiwalne (rodzaj akt, numer i miejsce przechowywania)

Inwentarz Boni Ordinis 1783 r. - Archiwum Kapituły Łowickiej w Łowiczu
 Akta Urzędu Podśędkowskiego w Sochaczewie, sygn. 4/1812
 Archiwum Państwowe w Łowiczu
 Akta KRSW, sygn. 1261, 1240 - AGAD w W-wa
 Akta notariusza T. Rudnickiego sygn. 5, - Archiwum Państwowe w Łowiczu
 Ks. hip. u. [redacted], - Biuro Notarialne w Łowiczu
 Akta m. Łowicza, sygn. 157, 1417 - Archiwum Państwowe w Łowiczu

23. Źródła ikonograficzne i fotografie (rodzaj, miejsce przechowywania, sygnatury)

Widok miasta wg sztych Hogenberga w dziele Brauna "Civitates orbis terrarum. VI. Theatri principum totius mundi urbium" Kolonia, 1597-1618
 Plan miasta z 1824 r. - ZAP PW, W-wa
 Plan miasta z 1827 r. - Muzeum Narodowe w W-wie, Oddział w Łowiczu
 Plan miasta z 1906 r. - ZAP PW, W-wa
 Fot. z okresu I wojny światowej, Zb. Pągowskiego, repr. w studium histo-urbanistycznym Łowicza w WKZ Skierniewice
 Fot. z 1929 r. ze zb. Muzeum Nar. w Łowiczu, ur. inw. Ar-778, repr. PKZ O/W-wa studium hist. urbanistyczne Łowicza, WKZ Skierniewice
 Fot. po 1945 r. ze zb. Z. Pągowskiego, repr. PKZ O/W-wa w studium hist. urbanistycznym m. Łowicza, WKZ Skierniewice

22. Bibliografia

Katalog Zabytków Sztuki w Polsce, t. II, woj. łódzkie, W-wa 1954
 Gawarecki H. "Pamiętki historyczne Łowicza", Łowicz 1844
 Tarczyński Wł. "Łowicz. Wiadomości historyczne" Łowicz 1899
 Oczykowski P. "Przechadzka po Łowiczu", Łowicz 1921
 Przyrembel Z. "Fragmenty z dziejów dawnego Łowicza", W-wa 1936

24. Uwagi różne

25. Wypełnił

mgr Joanna Giżejewska
 V/1980

26. Sprawdził

-

27. Załączniki

wkładka z fotografiami