

1. Obiekt MAGAZYN SUROWCÓW K. SCHEIBLERA NR. 2 - nr fabr. 130/371,
NR. 3 - nr fabr. 130/373, ul. Ks.Bp. W. Tymienieckiego 28.

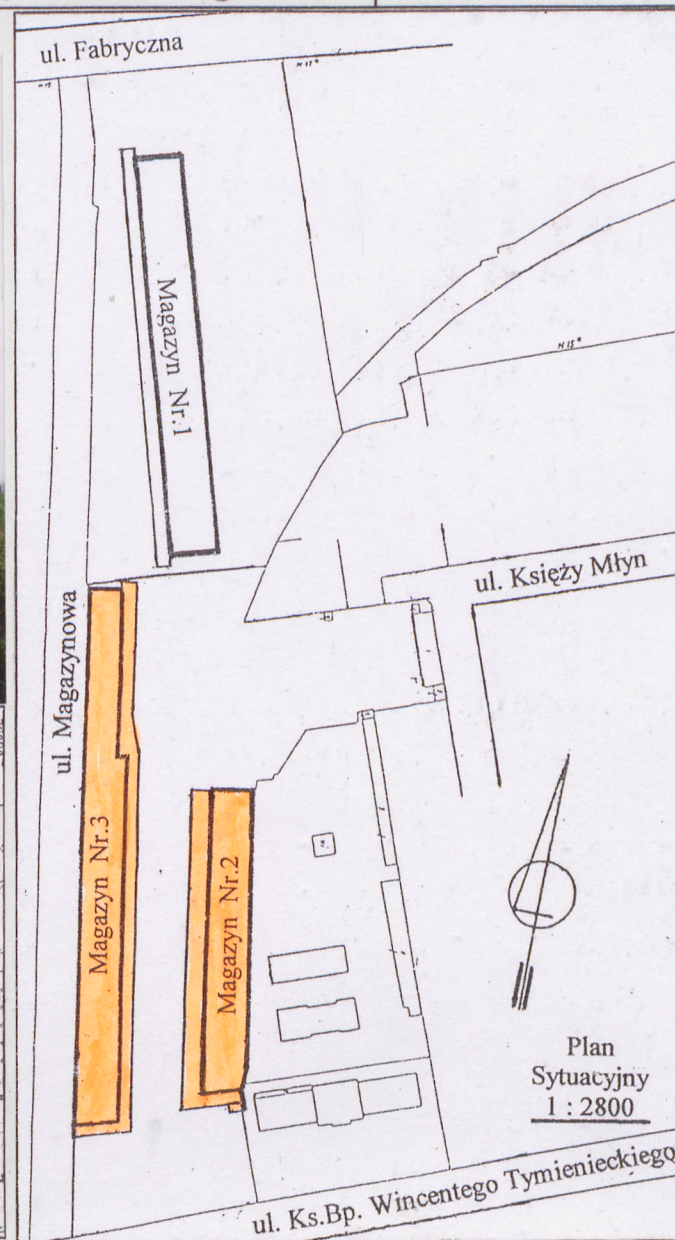
2. Czas powstania
NR. 2 - 1890
NR. 3 - 1888

3. Miejscowość
Łódź

11. Zdjęcie rzut przekrój sytuacja orientacyjna



Lokalizacja
Obiektu
1 : 22500



4. Adres ks.Bp. W.Tymienieckiego 28. nr.działki 84/3
obręb W-25, nr mapy
nr hipoteczny 4

5. Przynależność administracyjna
województwo łódzkie
gmina Łódź

6. Poprzednie nazwy ~~miejscowości~~ ulicy
8-go Marca, Św. Emilli.

7. Przynależność administracyjna 1.IV.1975 r.
województwo
powiat

8. Właściciel i jego adres
gmina Łódź

9. Użytkownik i jego adres "Uniontex"
Sp. akc. Przeds. Handlu Tek-
stylami Fasty Sp. z oo
ul. Przędzalniana 8
Białystok

10. Rejestr zabytków
A/64 2.11.10.2008
A/44 20.01.1974
Nr. data
wpis obszarowy

12. Autorzy, historia obiektu, określenie stylu.

Magazyny surowców i półfabrykatów przędzy przy ul. Tymienieckiego 28, dawniej przy ul. Magazynowej 6, powstały w latach 80-tych i początku 90-tych XIXw. Zbudowano je w niedługim czasie po uruchomieniu przez Karola Scheiblera własnej linii kolejowej - bocznicy Łódzko fabrycznej, która komunikowała poszczególne zakłady produkcyjne rozległego przedsiębiorstwa włókienniczego ze stacją towarową Łódź - Olechów. Magazyn nr 2 posiadał od zachodu rampę przy w/w bocznicy kolejowej, od wschodu graniczył z budynkiem fabrycznej straży pożarnej. Magazyn nr 3 wyposażony był w rampę przeładunkową od str. wschodniej. Od zachodu wyznaczał krawędź ulicy Magazynowej. Były to największe magazyny w przedsiębiorstwie. Parterowe, każdy założony na rzucie wydłużonego prostokąta, murowane z czerwonej nietynkowanej cegły. Poprzedzielane wewnętrznymi ścianami ogniowymi.

cd. zał. Nr. 1.

13. Opis (sytuacja, materiał i konstrukcja, rzut, bryła, elewacje, wnętrze wyposażenie instalacje)

Usytuowanie

Przedmiotowe budynki magazynowe znajdują się w Łodzi, dzielnicy Łódź - Widzew, na obszarze zawartym między ulicą Ks. Bp. Tymienieckiego (od południa) i ul. Fabryczną (od północy). Nieruchomość jest ogrodzona i od strony tych ulic prowadzą bramy wjazdowe. Przez środek nieruchomości biegnie bocznicą kolejowa, łącząca istniejące magazyny ze stacją kolejową na Olechowie. Od zachodu przebiega wewnętrzna ulica - Magazynowa, o gruntowej nawierzchni. Od wschodu Magazyn nr 2 graniczy z zabudowaniami dawnej Straży Pożarnej K. Scheiblera.

Materiał i konstrukcja

Ławy fundamentowe z kamienia z odsadzką w cegle. Ściany zewnętrzne z cegły pełnej ceramicznej w kolorze czerwonym, nietynkowane. Ścianki wewnętrzne ogniowe. Konstrukcja budynków podłużna. Stanowią ją zewnętrzne ściany wzdłużne poprzedzielane ogniowymi ściankami poprzecznymi tworzącymi odrębne pomieszczenia magazynowe. W częściach skrajnych magazynów znajdują się aneksy socjalno-biurowe. Na całej długości budynków stropy drewniane. Dachy o konstrukcji drewnianej, dwuspadowe, kryte papą na deskowaniu i płatwiach. Płatwie opierają się na wiązarach dachowych. Wiązary są wsparte w środku rozpiętości na kolumnach żeliwnych posiadających dodatkowo 2 drewn. zastrzały i murach zewnętrznych podłużnych. Otwory okienne przesklepione łukami półkolistymi i odcinkowymi. Obecnie zamurowane, oprócz nadświetli fabrycznych nad wejściami i w aneksach socjalnych. W przewodzie okna i drzwi stalowe oraz wrota rozsuwane. W pomieszczeniach szczytowych (biurowych) okna i drzwi drewniane z ościeżnicami. W pomieszczeniach magazynowych i na rampie posadzki betonowe, w innych pomieszczeniach ksyrolit i biała podłoga.

Rzuty i komunikacja

Budynki założone są na planie wydłużonego prostokąta, który poprzedzielany jest poprzecznymi wewnętrznymi ścianami ogniowymi, tworzącymi wydzielone mniejsze pomieszczenia magazynowe.

cd. zał. Nr. 2.

<p>14. Kubatura</p> <p>magazyn nr.2 - 18.420m³</p> <p>magazyn nr.3 - 23.271m³</p>	<p>15. Powierzchnia użytkowa</p> <p>magazyn nr.2 - 2.338 m²</p> <p>magazyn nr.3 - 2.687,8 m²</p>	<p>16. Przeznaczenie pierwotne</p> <p>magazyny</p>	<p>17. Użytkowanie obecne</p> <p>pustostan</p>
<p>18. Prace budowlane i konserwatorskie, ich przebieg i dokumentacja</p> <p>- Inwentaryzacja budowlana architektoniczno - konstrukcyjna i orzeczenie o stanie technicznym bud. magazynowego nr 3 przy ul. Magazynowej 6. Wyk. w 1976r przez Biuro Projektów Przemysłu Lekkiego „BEDETE”.</p>		<p>19. Stan zachowania (fundamenty, ściany zewnętrzne, ściany wewnętrzne, sklepienia, stropy konstrukcje dachowe, pokrycie dachu, wyposażenie i instalacje)</p> <p>Budynki ulegają rosnącej degradacji technicznej i zniszczeniom ze względu na brak użytkownika. Wszystkie elementy metalowe wrywane są przez złodziei. W jednym z magazynów miał miejsce pożar i zawalił się strop.</p> <p>Ściany zewn. z licznymi ubytkami cegieł. Wnętrza niezabezpieczone.</p>	
		<p>20. Najpilniejsze postulaty konserwatorskie</p> <p>Wprowadzić użytkownika.</p>	

21. Akta archiwalne (rodzaj akt. numer i miejsce przechowywania)

24. Uwagi różne

25. Opracował

tekst mgr Elżbieta Kajzer

imię, nazwisko, data, podpis

16.09.2003

Elżb. Kajzer

plany, rysunki mgr Elżbieta Kajzer

imię, nazwisko, data, podpis

zdjęcia, fotogr. mgr Elżbieta Kajzer

imię, nazwisko, data, podpis

miejsca przechowywania negatywów M.K.Z. Łódź

Karta po wypełnieniu podlega ochronie na podstawie przepisu prawa autorskiego

22. Bibliografia

26. Adnotacje o inspekcjach, informacje o zmianach (daty, imiona i nazwiska wypełniających)

23. Źródła ikonograficzne i fotografia (rodzaj, miejsca przechowywania, sygnatury)

27. Załączniki

1. Miejscowość Łódź ul. Tymienieckiego 28	2. Obiekt (nazwa jak w karcie) MAGAZYN NR. 2 K. SCHEIBLERA	3. Zawartość wkładki (nazwa obiektu lub materiału uzupełniającego) cd. p-ktu 12.
---	--	---

Na zewnątrz podłużne ściany artykułowane były powtarzającymi się modułowo płytkami arkadowymi zwieńczonymi wgłębieniami w których znajdowały się przesklepione łukiem ślepe okna i rozsuwane wrota od strony rampy.

Autor projektu magazynów nie jest znany. W 1889r magazyn nr 3, rozbudowano, a przy krótszych bokach umieszczono składy, które w okresie powojennym przebudowano z przeznaczeniem na funkcje biurowo - socjalne. Magazyn nr 2 (przy straży pożarnej) rozbudowany został od strony południowej w r. 1897 i również na krańcach urządzono w nim pomieszczenia biurowe. Magazyny do II wojny światowej użytkowane były przez Zakłady Włókiennicze K. Scheiblera i L. Grohmana. Od 1946r, po nacjonalizacji, weszły w skład majątku Państwowych Zakładów Przemysłu Bawełnianego nr 1, później przemianowanych na „Uniontex”. Obecnie użytkownikiem ich jest Przedsiębiorstwo Handlu Tekstylami Fasty Spółka z oo z siedzibą w Białymstoku. Same budynki magazynowe w ciągu długoletniego użytkowania nie uległy większej przebudowie. Jednak ostatnio są pustostanami i ulegają postępującemu niszczeniu i degradacji.

Wkładkę założył: mgr Elżbieta Kajzer
(Imię, nazwisko, data)

Miejsce przechowywania negatywów: M. K. Z. Łódź

Ściany ogniowe powtarzają się modułowo, wyznaczone są 5-cioma kolejnymi filarami okiennymi. W każdym pomieszczeniu magazynowym po środku znajdują się dwie bramy wejściowe - na przestrzał. Od strony rampy (bocznicy kolejowej) łukowe, na osi po przeciwnej stronie wejścia płaskie, na belkach stalowych. Magazyn nr 3 posiada 9 takich pomieszczeń magazynowych przy czym 3 ostatnie z lokalem socjalnym w szczycie północnym są nieco węższe. Magazyn nr 2 posiada analogiczny plan a komory składów są oznaczone na rzucie numerami od 10-15.

Budynki magazynowe są ukształtowane horyzontalnie posiadają bryłę leżącego prostopadłościanu. Są parterowe, niepodpiwniczone, przykryte dachem dwuspadowym. Magazyn nr 3 składa się z trzech dobudowanych do siebie członów z których dwa od str. północnej są węższe od członu najdłuższego do którego przylegają uskokiem. Magazyn nr 2 posiada kraniec północny ukształtowany trapezoidalnie. Ściany dłuższe magazynów ustawione są w kierunku południe - północ. Każdy magazyn posiada rampę towarową od strony torów kolejowych, na całej długości budynku. Posadzka rampy asfaltowa na podłożu betonowym, ściana oporowa z cegły pełnej ceramicznej. Każda rampa posiadała dach jednospadowy, obecnie zdemontowany.

Elewacje wzdłużne dla magazynów tj. wschodnie i zachodnie ukształtowane są podobnie i podporządkowane pełnionej funkcji fabrycznej. Rozczłonkowują je powtarzające się raportowo prostokątne, zwieńczone pełnym łukiem, płyciny zawarte między filarami okiennymi. W około co 5-tej płycinie znajduje się otwór drzwiowy w niektórych z półkolistym nadświetleniem typu fabrycznego. Inaczej nieco opracowane są ściany końcowej części obu magazynów (od str. półn. i połudn.) dla pomieszczeń biurowo - socjalnych. Posiadają prostokątne wyprucia okienne, wejścia do wnętrza osłonięte są nieistniejącymi dziś daszkami, a prostokątne płyciny ozdobione górą kostkowym ceglany fryzem. Element horyzontalny budowli magazynów Scheiblerowskich podnoszą poziome pasy gzymsu kordonowego biegnącego u nasady łuków płycin, parapety okienne i kostkowy fryz w zwieńczeniu. Elewacja wschodnia magazynu nr 2 jest graniczną do nieruchomości Straży pożarnej. Jest ślepa i pełni funkcje wygradzenia.

Wkładkę założył: mgr Elżbieta Kajzer
(imię, nazwisko, data)

Miejsce przechowywania negatywów: M. K. Z. Łódź

Budynki wyposażone były w następujące instalacje

- siły i światła
- sygnalizacji p. poż.
- odgromowa
- wod. - kan.
- wewnętrznego ogrzewania wody do celów sanitarnych.

1. Miejscowość Łódź
ul. Tymienieckiego 28

2. Obiekt (nazwa jak w karcie)
MAGAZYN NR. 2
K. SCHEIBLERA.

3. Zawartość wkładki (nazwa obiektu lub materiału uzupełniającego) Mag. nr.2
Str. A - fotografie stan aktualny
Str. B - rysunki, rzut przyziemia i elew. wschodnia.



il. 1 Elewacja wschodnia, widok od południa



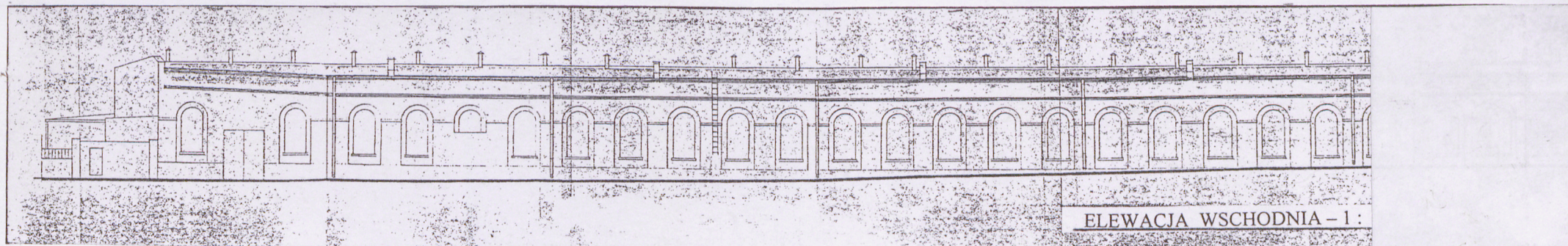
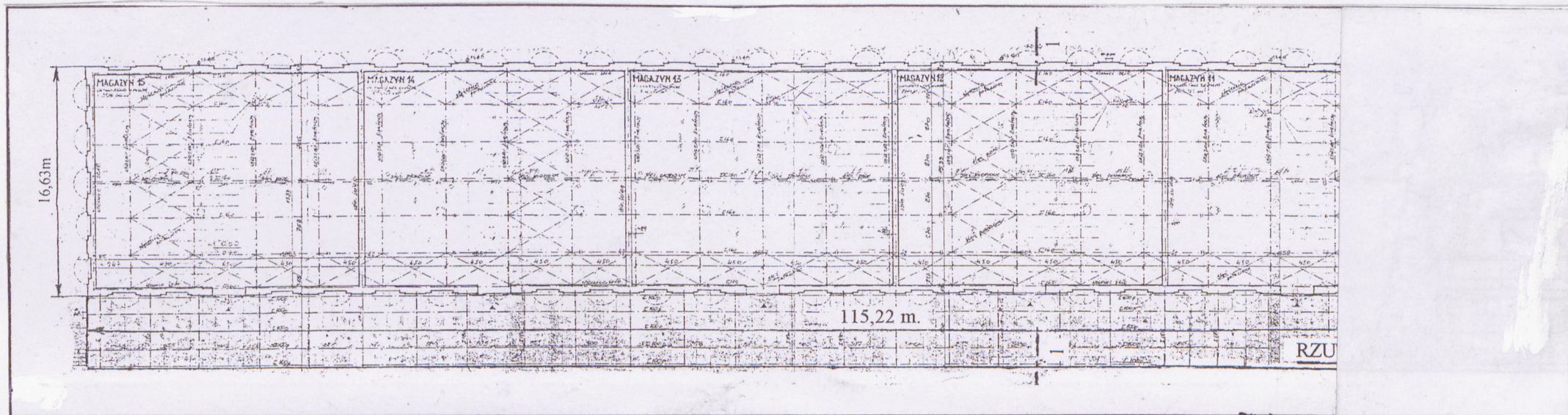
il. 1a Elewacja wschodnia widok od zachodu



il. 2 Elewacja południowa



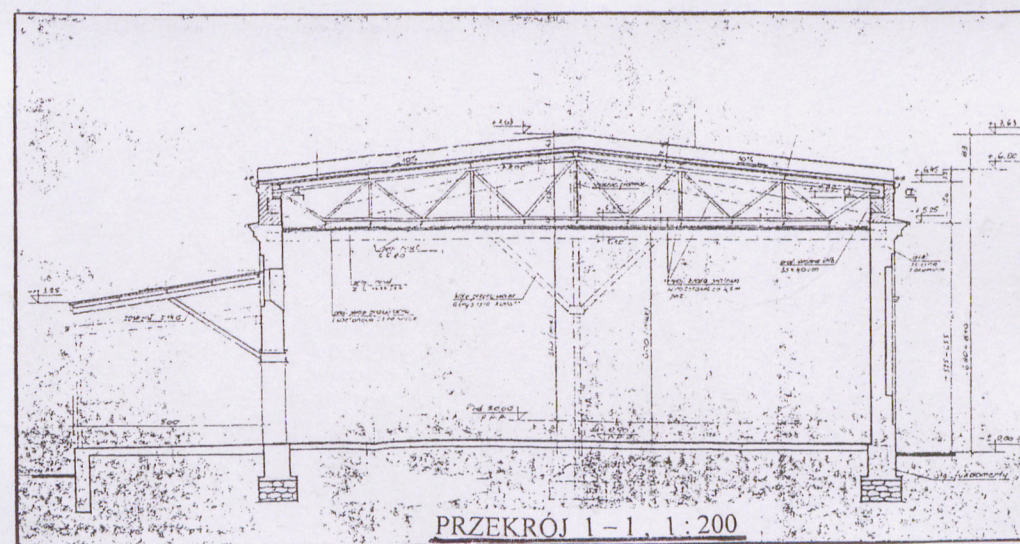
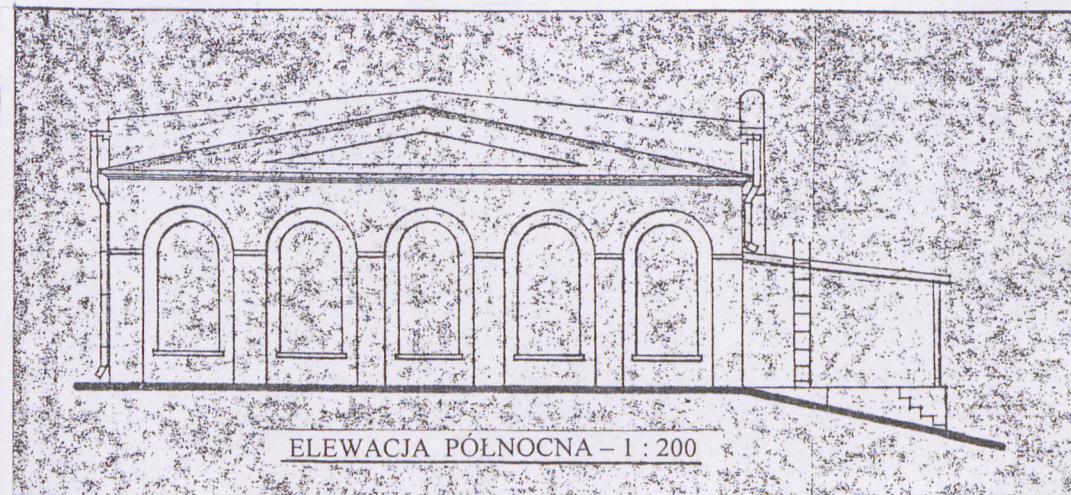
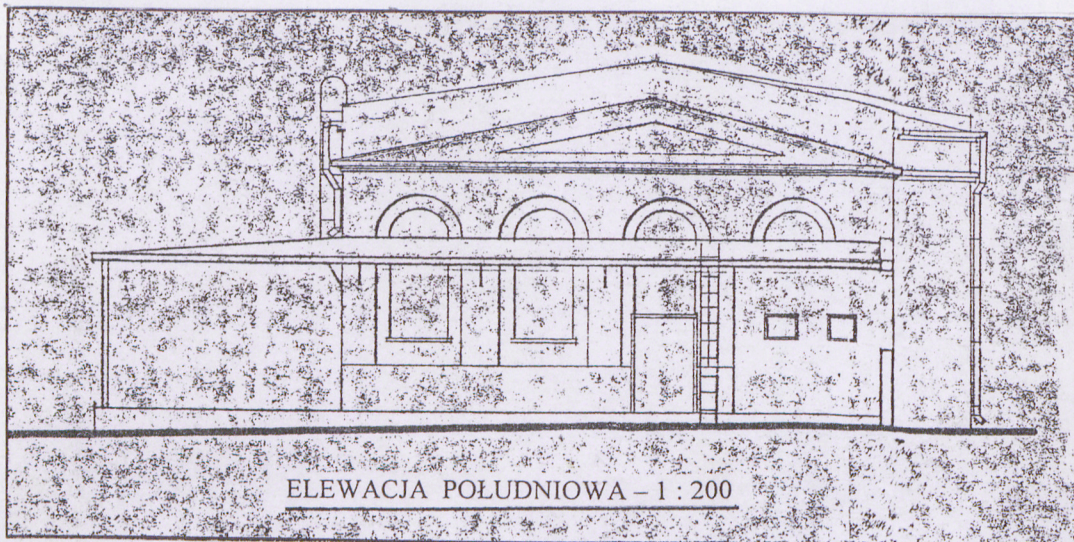
il. 3 Fragment elewacji wschodniej



1. Miejscowość Łódź
ul. Tymienieckiego 28

2. Obiekt (nazwa jak w karcie)
MAGAZYN NR. 2
K. SCHEIBLERA.

3. Zawartość wkładki (nazwa obiektu lub materiału uzupełniającego) Magazyn nr. 2
rysunki: elew. południowa,
północna i przekrój 1-1.



Wkładkę założył: mgr Elżbieta Kajzer
(imię, nazwisko, data)

Miejsce przechowywania negatywów: M. K. Z. Łódź

1. Miejscowość Łódź
ul. Tymienieckiego 28

2. Obiekt (nazwa jak w karcie)
MAGAZYN Nr. 3
K. SCHEIBLERA.

3. Zawartość wkładki (nazwa obiektu lub materiału uzupełniającego)
Magazyn nr. 3 - Str. A i B fotografie - stan aktualny.



il. 4 Elewacja wschodnia (widok od str. północno-wschodniej)



il. 5 Elewacja zachodnia



il. 6 Elewacja północna (pomieszczeń socjalnych mag. Nr. 3)



il. 7 Elewacja południowa



il. 8 Narożnik połudn. - zachodni



il. 9 Okno w elewacji wsch. magazynu



il. 10 Fragment elewacji wschodniej

1. Miejscowość Łódź
ul. Tymienieckiego 28

2. Obiekt (nazwa jak w karcie)
MAGAZYN NR. 5
K. SCHEIBKERA.

3. Zawartość wkładki (nazwa obiektu lub materiału uzupełniającego)
Magazyn nr. 3 - Str. A i B fotografie stan aktualny.



il. 11 Powtarzający się element płycinowego rozczłonowania ściany



il. 13 Konstrukcja nośna dachu



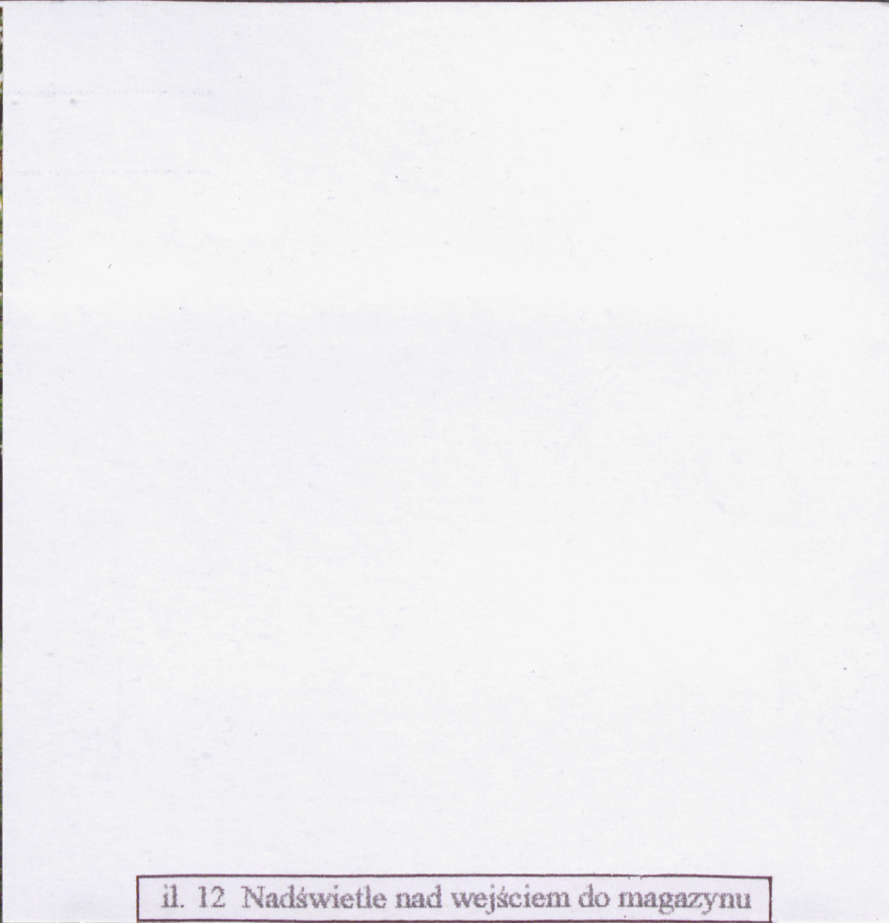
il. 14 Konstrukcja nośna dachu

Wkładkę założył: mgr Elżbieta Kajzer
(imię, nazwisko, data)

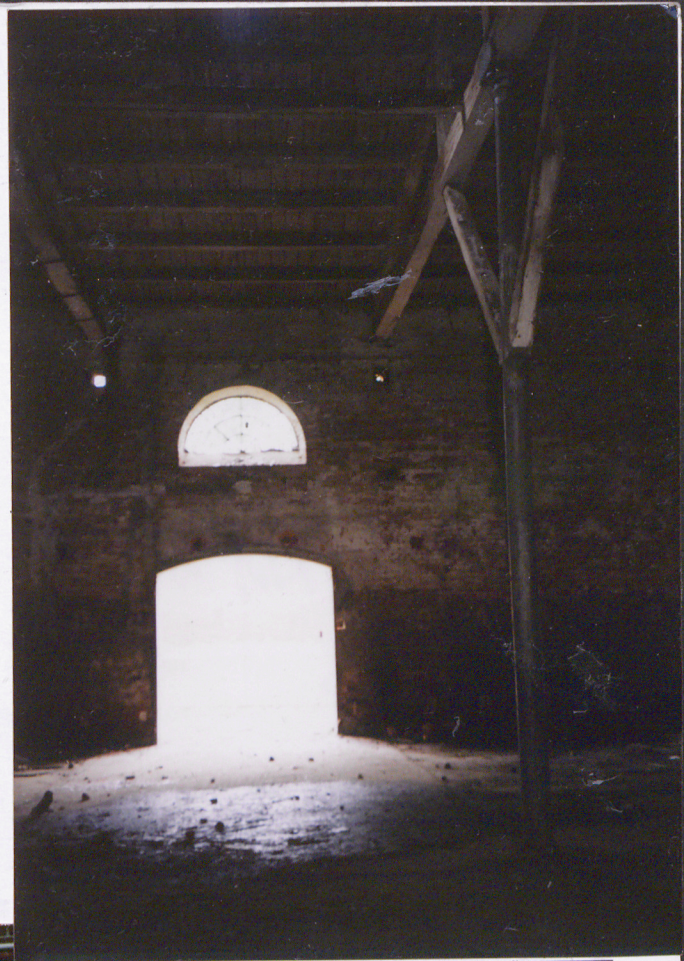
Miejsce przechowywania negatywów: M. K. Z. Łódź



il. 15 ul. Magazynowa



il. 12 Nadświetle nad wejściem do magazynu

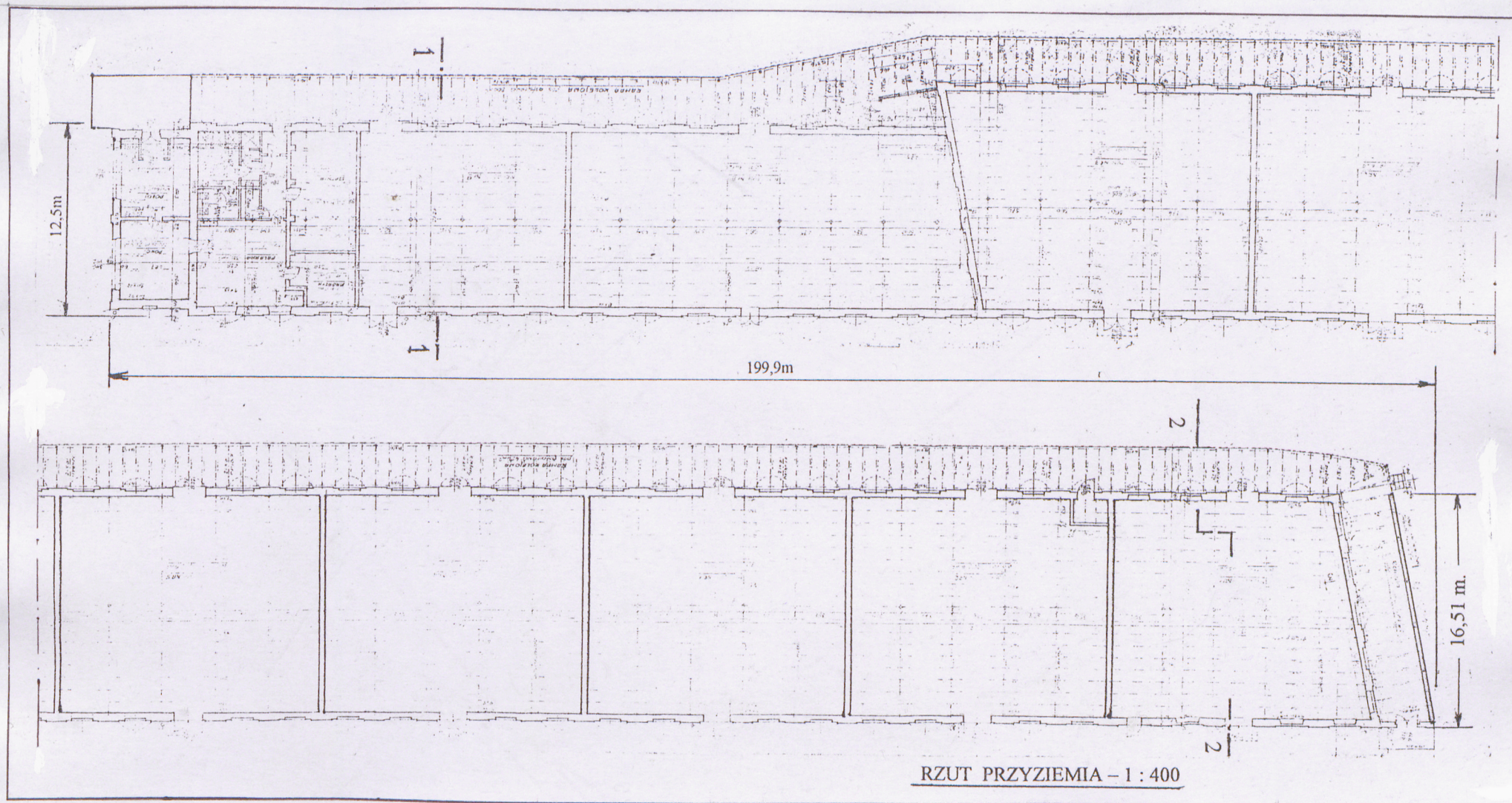


il. 16 Wejście z nadświetlem – widok
z wnętrza magazynu

1. Miejscowość Łódź
ul. Tymienieckiego 28

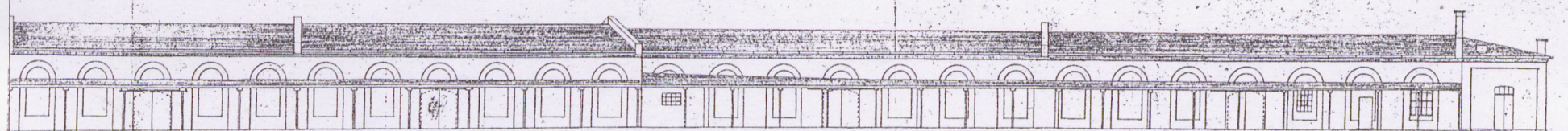
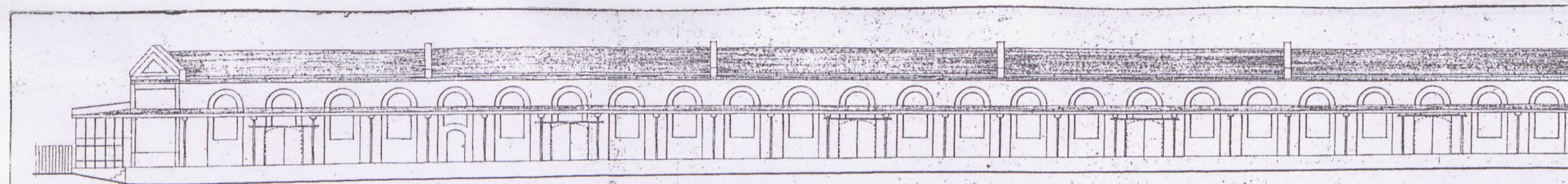
2. Obiekt (nazwa jak w karcie)
MAGAZYN NR. 3
K. SCHEIBLERA.

3. Zawartość wkładki (nazwa obiektu lub materiału uzupełniającego) Magazyn nr.3 - rysunki:
Str. A - rzut przyziemia Str. B - elewacje wschodnia i zach.

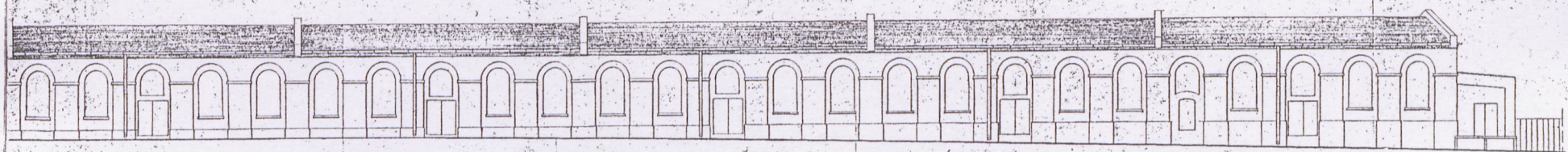
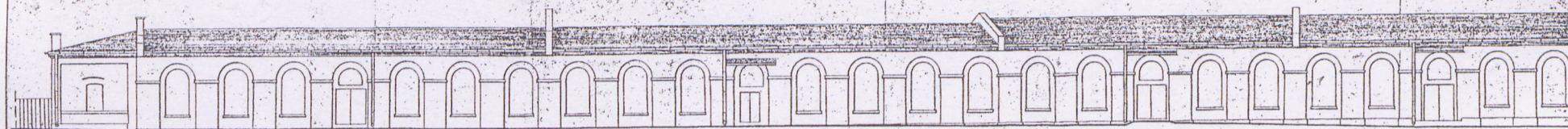


Wkładkę założył: mgr Elżbieta Kajzer
(imię, nazwisko, data)

Miejsce przechowywania negatywów: M. K. Z. Łódź



ELEWACJA WSCHODNIA – 1 : 400

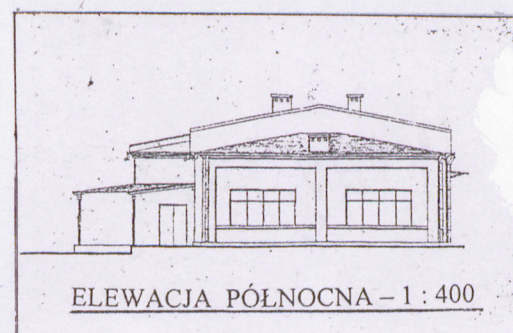
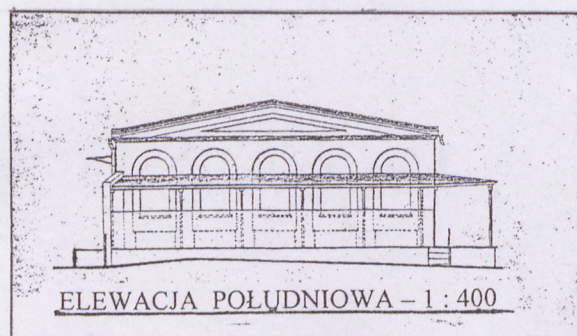
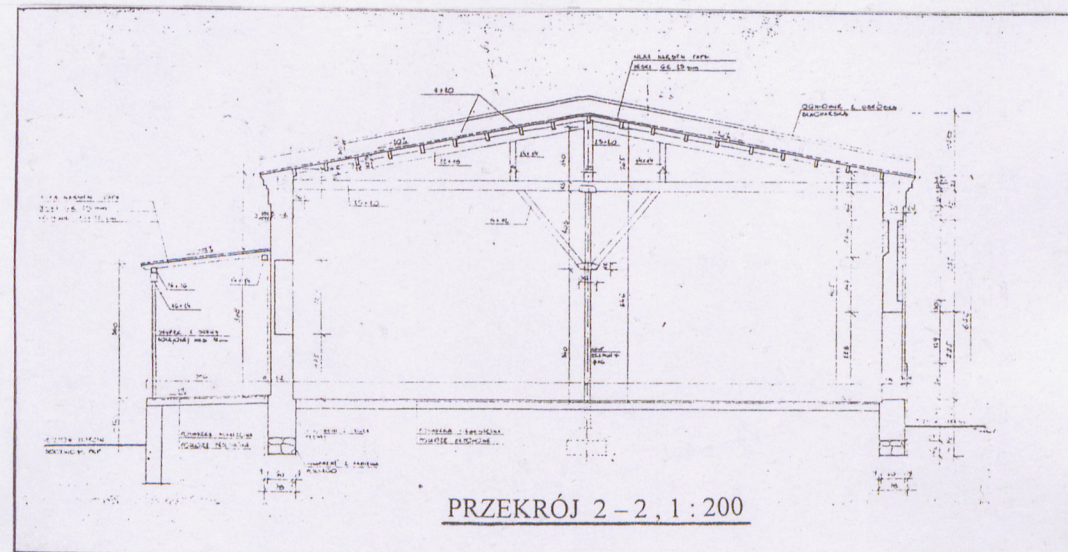
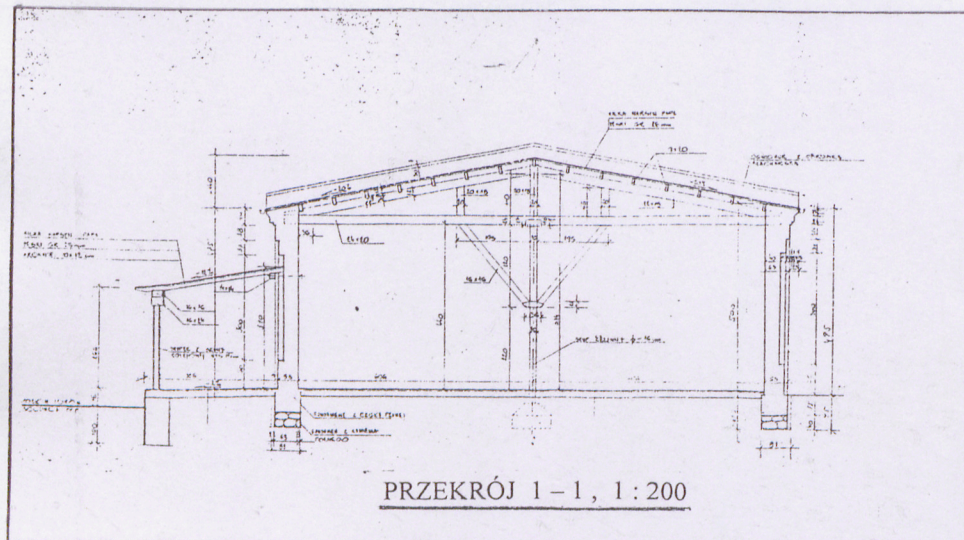


ELEWACJA ZACHODNIA – 1 : 400

1. Miejscowość Łódź
ul. Tymienieckiego 28

2. Obiekt (nazwa jak w karcie)
MAGAZYN NR. 3
K. SCHEIBLERA.

3. Zawartość wkładki (nazwa obiektu lub materiału uzupełniającego)
Magazyn nr 3 rysunki: przekroje poprzeczne 1-1 i 2-2,
elewacje południowa i północna.



Wkładkę założył: mgr Elżbieta Kajzer
(imię, nazwisko, data)

Miejsce przechowywania negatywów: M. K. Z. Łódź