

1. Obiekt 24/13 MAGAZYN, PRZĘDZY K. SCHEIBLERA

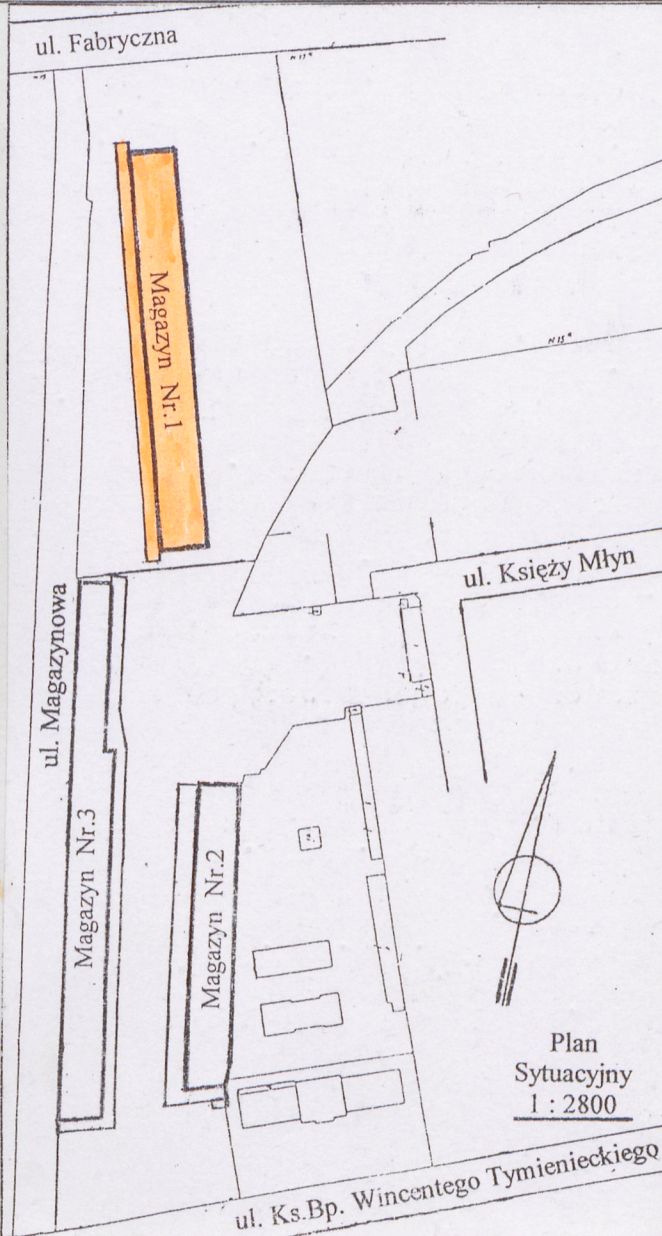
Nr. 1, nr fabr. 130/37, ul. Fabryczna 17, d. Magazynowa 6.

2. Czas powstania
ok. 1889r.

3. Miejscowość

Łódź

11. Zdjęcie rzut przekrój sytuacja orientacyjna



4. Adres ul. Fabryczna nr 17
działka nr 84/1, jedn.rej.
nr.517 obręb W-25
nr hipoteczny [redacted]

5. Przynależność administracyjna

województwo

gmina

6. Poprzednie nazwy miejscowości ulicy
ul. Magazynowa 6.

7. Przynależność administracyjna 1.IV.1975 r.

województwo

powiat

8. Właściciel i jego adres

gmina Łódź

9. Użytkownik i jego adres "Uniontex"
Sp. akc. Przeds.Handlu
Tekstyliami Fasty Sp. z oo
ul. Przędzalniana 8
Białystok

10. Rejestr zabytków

A/64 2649-10-2008

Nr. A/44 data 20.01.1974

wpis obszarowy.

Lokalizacja

Obiektu

1 : 22500



12. Autorzy, historia obiektu, określenie stylu.

Budynek magazynowy Nr. 1 przy ul. Fabrycznej 17, dawniej przy ul. Magazynowej 6, powstał około 1889r., w związku z uruchomieniem przez Karola Scheiblera, w 80-tych latach XIXw własnej linii kolejowej, usprawniającej transport towarów między jego zakładami produkcyjnymi i pomocniczymi a stacją towarową Łódź - Olechów. Budynek ten położony przy bocznicy kolejowej nie różni się zbyt wiele od sąsiadujących z nim magazynów Nr. 2 i Nr. 3. Charakteryzuje się horyzontalną parterową bryłą leżącego prostopadłościanu poprzedzielanego wewnątrz ogniwymi poprzecznymi ścianami na mniejsze segmenty. Swój pierwotny wygląd zewnętrzny budynek zachował bez zmian. We wnętrzu, w latach 70-tych, wymieniono drewnianą konstrukcję dachu łącznie z żeliwnymi podporami, na konstrukcję żelbetową z dachem jednospadowym. Do II wojny światowej użytkownikiem i właścicielem budynku były Zakłady Włókiennicze K. Scheiblera i L. Grohmana. Po nacjonalizacji w 1946r magazyn Nr. 1 wszedł w skład majątku Państwowych Zakładów Przemysłu Bawełnianego nr. 1, późniejszego „Uniontexu”. Obecnie użytkownikiem jest Przedsiębiorstwo Handlu Tekstylami Fasty z siedzibą w Białymstoku, które ogłosiło upadłość.

13. Opis (sytuacja, materiał i konstrukcja, rzut, bryła, elewacje, wnętrze wyposażenie instalacje)

Usytuowanie

Magazyn znajduje się w dzielnicy Łódź - Widzew. Zlokalizowany jest na obszernej działce w kształcie wydłużonego trapezu, którą ograniczają od północy ul. Fabryczna a od południa ul. ks. Bp. Tymienieckiego. Na teren nieruchomości od strony w/w ulic prowadzą bramy wjazdowe. Bezpośrednie sąsiedztwo magazynu nr 1 stanowią dwa inne magazyny nr 2 i nr 3 o podobnej budowie, bocznicą kolejowa oraz biegnąca od str. zach. wewnętrzna ulica Magazynowa. Od str. wschodniej, działka ogrodzona stalową siatką, graniczy z osiedlem domów robotniczych Księżego Młyna.

Materiał i konstrukcja

Ściany budynku z cegły pełnej ceramicznej na zaprawie wapiennej, zewnętrznie nietynkowane, spoinowane wkłęsło. W ścianach zewnętrznych otwory okienne i wnęki na ewentualne okna, przesklepione są łukami pełnymi i odcinkowymi. W ścianach wewn. nadproża są przesklepione Kleinem. W nowych otworach przesklepienia na belkach stalowych. Konstrukcję nośną budynku stanowią pionowe ściany zewnętrzne oraz przyściennie słupy żelbetowe na których oparto żelbetowe dźwigary strunobetonowe a na nich płyty korytowe dachu. Pokrycie dachu jest papa. Posadzka betonowa. Wrota do magazynu stalowe przesuwane. W pomieszczeniach biurowych i socjalnych, znajdujących się w częściach szczytowych budynku od str. południowej i północnej, okna i drzwi drewniane a stropy oparte na belkach drewnianych pełne z podsufitką. Wzdłuż zachodniej ściany biegnie rampa towarowa z posadzką asfaltową, na podłożu betonowym.

Rzuty i komunikacja

Budynek założony jest na planie wydłużonego prostokąta przedzielonego poprzecznymi ścianami ogniwymi na 7 różnych mniejszych magazynów towarowych. Każde z mniejszych pomieszczeń posiada odrębne wejście do wnętrza ulokowane po środku na przestrzał, od str. wschodniej i zach. W ścianach szczytowych od strony połudn. i półn. znajdują się 1 traktowe aneksy socjalno - biurowe z oddzielnymi wejściami do wnętrza, z zadaszeniami z frontu lub z boku, obecnie nie istniejące.

Bryła

Budynek jest parterowy, niepodpiwniczony, z betonowym stropodachem, pokryty papą. Posiada bryłę długiego leżącego prostopadłościanu z wysuniętą silnie poza lico rampą kolejową z zadaszeniem (od str. wschodniej). Artykulację bryły wyznaczają powtarzające się w równych odstępach poprzeczne mury ogniowe a na wzdłużnych ścianach elewacyjnych prostokątne, arkadowo zwieńczone płyciny zawarte między pilastrami okiennymi.

| | | | |
|---|---|---|------------------------|
| 14. Kubatura | 15. Powierzchnia użytkowa | 16. Przeznaczenie pierwotne | 17. Użytkowanie obecne |
| budynek 16617 m ³ rampa 3261 m ³ Razem 19878 m ³ | pomieszczenia bez strychu 2158 m ² rampa 798 m ² | magazyn przędzy. | pustostan. |
| 18. Prace budowlane i konserwatorskie, ich przebieg i dokumentacja | | 19. Stan zachowania (fundamenty, ściany zewnętrzne, ściany wewnętrzne, sklepienia, stropy konstrukcje dachowe, pokrycie dachu, wyposażenie i instalacje) | |
| - projekt i realizacja wymiany dachów i stropów z drewnianych na żelbetowe. Wyk. w 1977r Proj. „Be De Te”; inż. K. Ślusarczyk. | | Budynek nieużytkowany w związku z tym narażony na penetracje elementów niepożądanych i rozkradania ślusarki drzwiowej i okiennej. Ściany zewnętrzne magazynu posiadają liczne ubytki cegieł, czerepy istniejących zmurszałe w około 30%. | |
| | | 20. Najpilniejsze postulaty konserwatorskie | |
| | | Wprowadzić użytkownika. | |

21. Akta archiwalne (rodzaj akt, numer i miejsce przechowywania)

24. Uwagi różne

25. Opracował

tekst mgr Elżbieta Kajzer

imię, nazwisko, data, podpis

plany, rysunki mgr Elżbieta Kajzer

imię, nazwisko, data, podpis

zdjęcia, fotogr. mgr Elżbieta Kajzer

imię, nazwisko, data, podpis

miejsca przechowywania negatywów M. K. Z. Łódź.

Karta po wypełnieniu podlega ochronie na podstawie przepisu prawa autorskiego

22. Bibliografia

26. Adnotacje o inspekcjach, informacje o zmianach (daty, imiona i nazwiska wypełniających)

23. Źródła ikonograficzne i fotografia (rodzaj, miejsca przechowywania, sygnatury)

27. Załączniki

| | | |
|---|--|---|
| 1. Miejscowość Łódź ul. Fabryczna 17. | 2. Obiekt (nazwa jak w karcie) MAGAZYN PRZĘDZY Nr. 1, K. SCHEIBLERA. | 3. Zawartość wkładki (nazwa obiektu lub materiału uzupełniającego) cd. p-ktu 13. |
|---|--|---|

Elewacje

Elewacja wschodnia i zachodnia ukształtowane podobnie, odzwierciedlają funkcje magazynowe. Są płaskie. Rozczłonowania pionowe tworzą prostokątne płyciny zwieńczone pełnym łukiem, powtarzające się niezmiennie przez całą długość elewacji. Jedyne ich ożywieniem są wprowadzone w łukach promieniście ułożone cegły naśladowujące klince. Detalem architektonicznym akcentującym poziome rozgałęzienia są parapety nisz oraz gzyms kordonowy i wieńczący.

Ściany szczytowe magazynu posiadają prostokątne wyprucia okienne zwieńczone odcinkiem i odpowiednio małe okienka w części strychu. Wejścia do wnętrza umieszczone są nieregularnie, osłonięte daszkami. Trzy prostokątne płyciny, odpowiadające ilości pomieszczeń we wnętrzu, są zakończone kostkowym fryzem.

Budynek posiada następujące instalacje:

- siły i światła
- sygnalizacji p. poż.
- odgromową
- wod - kan.

Wkładkę założył: mgr Elżbieta Kajzer
.....
(Imię, nazwisko, data)

Miejsce przechowywania negatywów: M.K.Z. Łódź
.....

1. Miejscowość Łódź
ul. Fabryczna 17

2. Obiekt (nazwa jak w karcie)
MAGAZYN PRZĘDZY Nr 1,
K. SCHEIBLERA.

3. Zawartość wkładki (nazwa obiektu lub materiału uzupełniającego)
Str A - fotografie, stan aktualny
Str B - fotografie, stan aktualny



Elewacja wschodnia - widok pld. - zachodni od strony rampy



il. 2 Północna ściana szczytowa



il. 3 Południowa ściana szczytowa

Wkładkę założył: mgr Elżbieta Kajzer
(imię, nazwisko, data)

Miejsce przechowywania negatywów: M. K. Z. Łódź



il. 5 Elewacja wschodnia, widok od str. półn.



il. 4 Pomieszczenie biurowo-socjalne od str. zachodn-połudn.



il. 6 Wejście do pomieszczeń socjalnych od str. półn.



1. Miejscowość Łódź
ul. Fabryczna 17

2. Obiekt (nazwa jak w karcie)
MAGAZYN PRZĘDZY Nr 1,
K. SCHEIBLERA.

3. Zawartość wkładki (nazwa obiektu lub materiału uzupełniającego)
Str A - fotografie, stan aktualny
Str B - fotografie, stan aktualny



il. 7 Kraniec elew. zach. od str. półn.



il. 8 Kraniec elew. wschodniej od str. połudn.



il. 9 Fragm. szczytu połudn. z pomieszczeniami socjalnymi

Wkładkę założył: mgr Elżbieta Kajzer
(Imię, nazwisko, data)

Miejsce przechowywania negatywów: M. K. Z. Łódź



il. 10 Kraniec elew. wsch. – zniszczenia po niekontrolowanych penetracjach magazynu



il. 12 Artykulacja ścian, fragm. elew. wsch.



il. 11 Kraniec elewacji zach. Wejście do pomieszczeń socjalnych magazynu

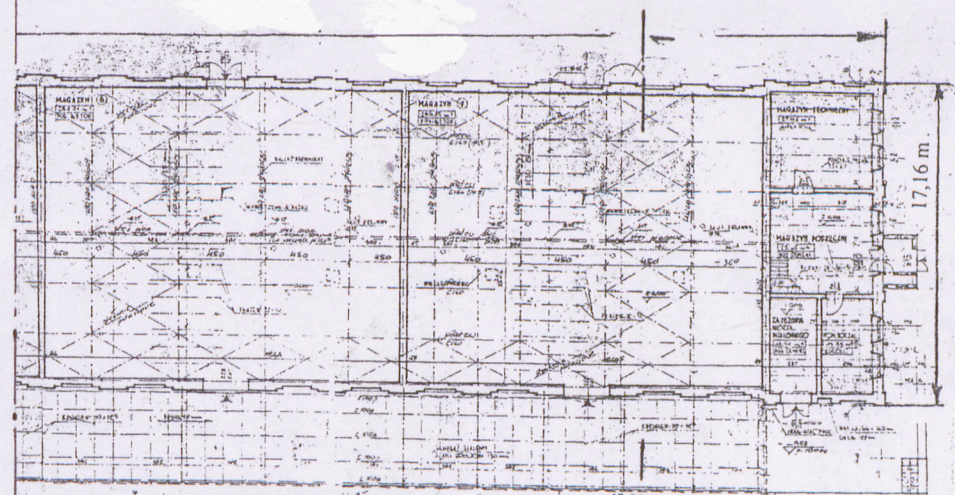
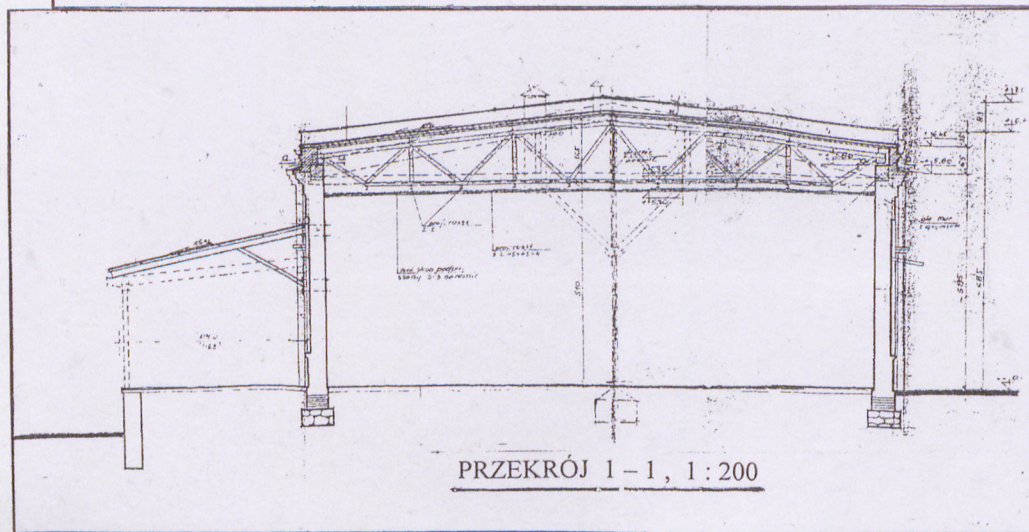
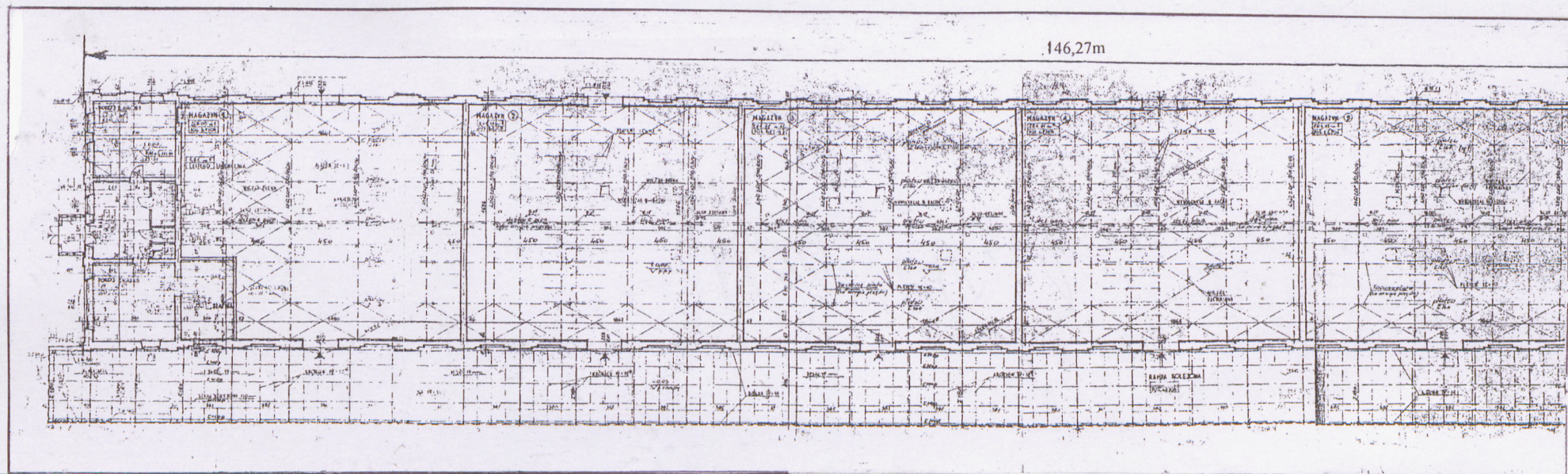


il. 13 Elewacja wschodnia magazynu

1. Miejscowość Łódź
ul. Fabryczna 17

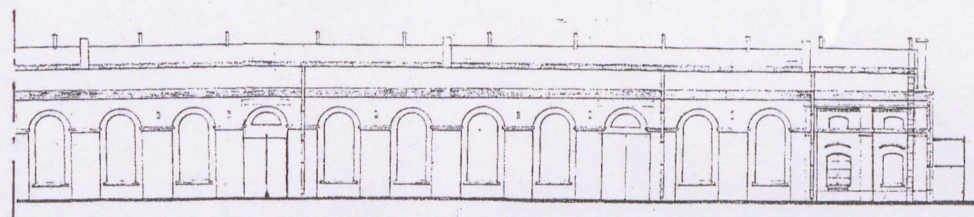
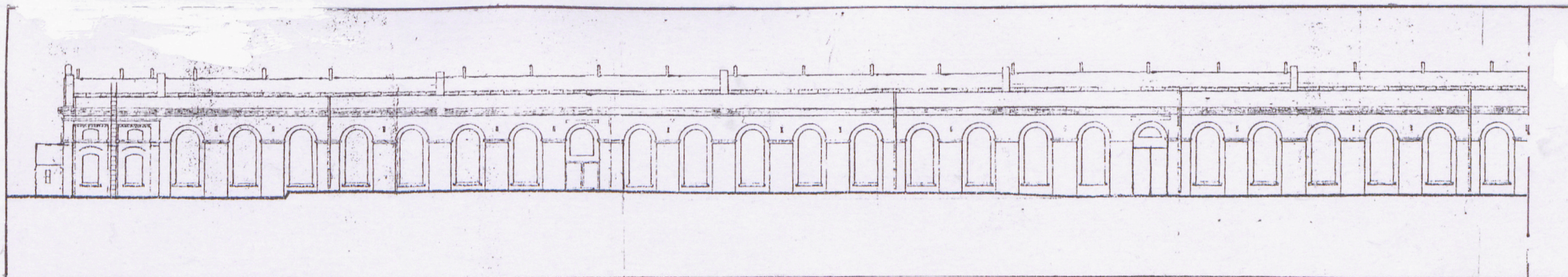
2. Obiekt (nazwa jak w karcie)
MAGAZYN PRZĘDZY Nr 1,
K. SCHEIBLERA.

3. Zawartość wkładki (nazwa obiektu lub materiału uzupełniającego)
Str A - Rzut przyziemia i przekrój 1-1
Str B - Elewacja wschodnia, elew. połudn.



Wkładkę założył: mgr Elżbieta Kajzer
(imię, nazwisko, data)

Miejsce przechowywania negatywów: M. K. Z. Łódź



ELEWACJA WSCHODNIA – 1 : 400



ELEWACJA POŁUDNIOWA – 1 : 200