

2648

OŚRODEK DOKUMENTACJI  
ZABYTEKÓW W WARSZAWIE

KARTA EWIDENCYJNA ZABYTEKÓW  
ARCHITEKTURY I BUDOWNICTWA

A	B	C	D	E	F	G	H	I	J	K	L	M	N	O	P	R	S	T	U	V	W	X	Y	Z
---	---	---	---	---	---	---	---	---	---	---	---	---	---	---	---	---	---	---	---	---	---	---	---	---

WOJEWÓDZKI ODDZIAŁ  
SŁUŻBY OCHRONY ZABYTEKÓW  
Nr 81 Łódź, ul. Piotrkowska 252/254  
tel./fax 636-37-62, tel. 636-37-60

1. Obiekt

MAGAZYN NARZĘDZI POŻAROWYCH  
PÓŹN. MAŁARNIA  
W ZESPOLE FABRYCZNYM KSIĘŻEGO MŁYNA

2. Czas powstania

1883r.

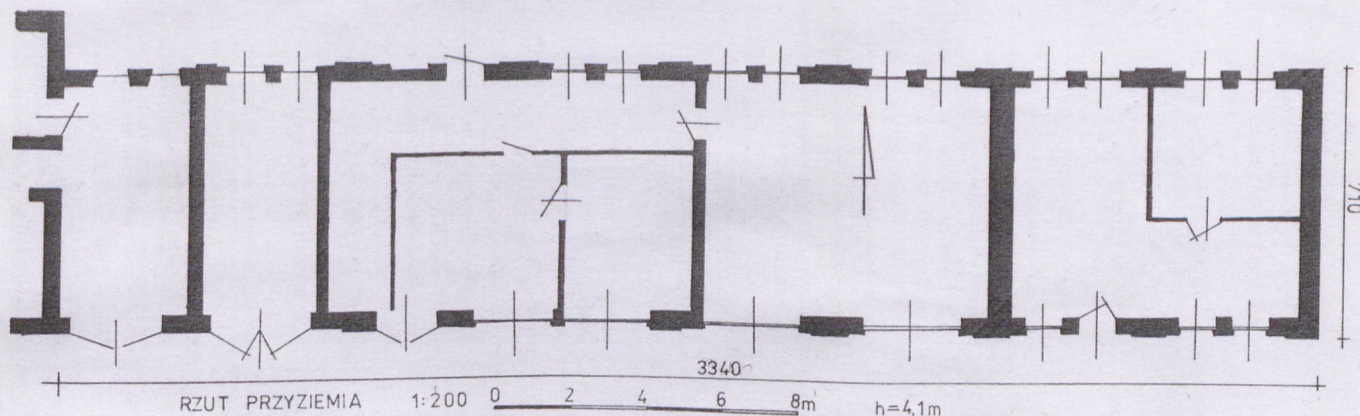
3. Miejscowość

ŁÓDŹ

11. Zdjęcia, rzut, przekrój, sytuacja, orientacja



Lokalizacja obiektu  
1 : 10 000



4. Adres

ul. Tymienieckiego 25

nr hipoteczny

5. Przynależność administracyjna

województwo łódzkie

gmina loco

6. Poprzednie nazwy miejscowości

7. Przynależność administracyjna  
przed 1.VI.1975

województwo

powiat -

8. Właściciel i jego adres  
Skarb Państwa

9. Użytkownik i jego adres  
UNIONTEX sp. S. A.  
ul. Tymienieckiego 3  
90 - 365 Łódź

10. Rejestr zabytków

Nr A/44

Data 20.01.1971r.



12. Autorzy, historia obiektu, określenia stylu.

W 1870 r. K. Scheibler zakupił od Teodora Krusche, teren fabryczny na Księżym Młynie. W 1873 wznosił wielką przędzalnię, a następnie w l. 70 XIX w. rozbudował zespół fabryczny wraz z osiedlem robotniczym.

W 1883 r. powstał projekt podpisany przez H. Majewskiego na budynek magazynu narzędzi pożarowych. Obiekt na planie wydłużonego prostokąta, wzdłuż ul. św. Emilii, umieszczono na wschód od budynku kantoru. Pierwotnie był to budynek wolnostojący o ścianach szczytowych z podwójnymi blendami oraz siedmioosiowej elewacji południowej i dziesięcioosiowej północnej. Wejście do budynku w elewacji południowej prowadziło przez trzy szerokie drzwi, w elewacji północnej przez pojedyncze drzwi.

Prawdopodobnie w 1899 r. połączono magazyn z budynkiem kantoru, rozbudowując kantor o dwie osie w kierunku wschodnim. W okresie międzywojennym pełnił funkcję malarni. Po 1945 r. przystosowano obiekt do funkcji biurowych.

Budynek bezstylowy. Na elewacjach podziały ramowe utworzone za pomocą płaskich lizen. Każda z płycin, w których umieszczono otwory okienne i drzwiowe zwieńczona fryzem kostkowym. Pod okapem ceglany gzyms. Secesyjne, szerokie, trójdzielne okna sklepione odcinkowo.

13. Opis (sytuacja, materiał i konstrukcja, rzut, bryła, elewacje, wnętrze, wyposażenie, instalacje)

**Sytuacja** Budynek wznosi się w zespole fabryki Scheiblera na Księżym Młynie, przy ul. Bpa Tymienieckiego (dawniej. Św. Emilii, Bpa Tymienieckiego, 8 Marca), w pobliżu skrzyżowania ulic Tymienieckiego i Przędzalnianej, na narożniku pd. - zach. Jest to pierwszy do wschodu budynek w ciągu parterowych obiektów, poprzedzających wielką przędzalnię, wzdłuż ul. Tymienieckiego. Przylega od zachodu do parterowego budynku dawnego kantoru.

**Materiał i konstrukcja** Budynek murowany z cegły ceramicznej, na zaprawie wapiennej. Na niewysokim tynkowanym cokole sięgającym parapetów okiennych od północy, oraz niewysokim, przerywanym w elewacji południowej. Stropy drewniane, belkowe, tynkowane. Więźba dachowa drewniana, krokwiowo-płatwiowa, z płatwią wspatą na słupach opartych na belkach. Dach kryty papą na deskowaniu. Schody zewnętrzne - jeden stopień przed drzwiami zewnętrznymi w elewacji północnej. Drzwi w otworach prostokątnych, w elewacji północnej jednoskrzydłowe, ramowo-płycinowe współczesne, w elewacji południowej dwuskrzydłowe wrota garażowe oraz dwuskrzydłowe drzwi z przeszklonym, dwupolowym nadświetlem. Okna w otworach sklepionych odcinkowo. Skrzynkowe z nadświetlem oraz ślusarskie. W elewacji płu. i pd. dwuskrzydłowe, każde skrzydło dwupolowe, kolumnkowe listwy przymykowe. W elewacji pd. również trójskrzydłowe, każde skrzydło dwupolowe, powyżej trójdzielne nadświetle sklepione odcinkowo. Skrzydła dolne podzielone szczeblinami na dwie kwatery.

**Rzut** Budynek na rzucie wydłużonego prostokąta. Jednotraktowy. Wtórnie wydzielone pomieszczenia w układzie półotraktowym i dwu i półotraktowym, z korytarzykami. Pomieszczenia prostokątne, różnej wielkości, skomunikowane amfiladowo, lub dostępne z wewnętrznych korytarzy. Od płu. i pd. po jednym otworze wejściowym.

**Bryła** Budynek parterowy, na cokole, kryty dachem dwuspadowym, o niskim nachyleniu połaci, z okapem. Wyższe dwie ścianki ogniowe w szczycie budynku. Na kalenicy 4 otwory kominowe i wentylacyjne.

**Elewacje** parterowe, umieszczone na cokole, podzielone ramowo płaskimi lizenami na płyciny. Nad otworami, płyciny zwieńczone fryzem kostkowym powyżej, pod okapem, biegnie gzym wieńczący - ceglany i profilowany. Otwory prostokątne, sklepione odcinkowo.

**Elewacja północna** 14 osiowa. Jednoskrzydłowe drzwi w osi 4 od zach. okna ślusarskie w osiach 1,2,5,6,7,8 od zach. dwuskrzydłowe okna w osiach 9-14 od zach. umieszczone parami między lizenami. W osi 3 od zachodu ślepy otwór o formie otworu okiennego.

**Elewacja południowa** 10 osiowa. w 1 osi od zach. wrota garażowe, w 2 osi od zach. drzwi. w 3-6 od zach. trójdzielne okna. Osie 7-10 wyznaczają okna dwudzielne, parami umieszczone między lizenami.



14. Kubatura	15. Powierzchnia użytkowa	16. Przeznaczenie pierwotne	17. Użytkowanie obecne
924 m3	225,4 m2	Magazyn	Budynek biurowy
18. Prace budowlane i konserwatorskie, ich przebieg i dokumentacja		19. Stan zachowania (fundamenty, ściany zewnętrzne, ściany wewnętrzne, sklepienia, dobry	
Po 1945 r, wybito otwór wejściowy w elewacji północnej oraz wzniesiono wewnętrzne ścianki działowe. Przystosowano w ten sposób obiekt do funkcji biurowych			
		20. Najpilniejsze postulaty konserwatorskie	
		-	



21. Akta archiwalne ( rodzaj akt, numer i miejsce przechowywania)

APŁ, RGP Wydz. Adm. s.1661/II.k. 69,  
APŁ, RGP Wyd. Bud. sygn. 2248,  
APŁ, RGP Wydz Bud. sygn. 3984,

24. Uwagi różne

25. Opracował

tekst mgr Agnieszka Lorenc-Karczewska, listopad 2001 r.

imię, nazwisko, data, podpis

plany, rysunki mgr A. Lorenc-Karczewska listopad 2001 r.

imię, nazwisko, data, podpis

zdjęcia fotogr. mgr A. Lorenc-Karczewska listopad 2001 r.

imię, nazwisko, data, podpis

miejsce przechowywania negatywów MKZ w Łodzi

Karta po wypełnieniu podlega ochronie na podstawie przepisów prawa autorskiego.

26. Adnotacje o inspekcjach, informacje o zmianach (daty, imiona i nazwiska wypełniających)

22. Bibliografia

Berbelska D., Pytlas S., Salm J., Zielińska A., Księży  
Młyn. Łódź 1998,

23. Źródła ikonograficzne i fotografia (rodzaj, miejsce przechowywania, sygnatury)

APŁ, Zb. Kartograficzne, s.S-123, S-124  
Widok przędzalni od pd. - wsch., Album firmy Scheibler,  
Grohmann, Łódź 1921, w zbiorach CMW w Łodzi.

27. Załączniki

Wkładka I, II



1. Miejscowość ŁÓDŹ	2. Obiekt (nazwa jak w karcie) MAGAZYN	3. Zawartość wkładki (nazwa obiektu lub materiału uzupełniającego) opis cd. spis ilustracji, ilustracje
------------------------	-------------------------------------------	------------------------------------------------------------------------------------------------------------

cd. O p i s

E l e w a c j a w s c h o d n a: szczytowa, ujęta narożnymi pilastrami z kostkowymi kapitelami, tworzącymi płycinę zwieńczoną fryzem kostkowym, pod nim bezpośrednio umieszczono okrągły otwór okienny. Gzyms na ścianie szczytowej, powyżej dachu, powtarza układ połaci dachowych. Elewację tynkowana do wysokości kapiteli pilastrów.

W n ę t r z a i w y p o s a ż e n i e: Wnętrza współczesne, o wtórnych podziałach ściankami kartonowo - gipsowymi. Brak wyposażenia.

I n s t a l a c j e: elektryczna, odgromowa, wod. - kan., telefoniczna, co.

Spis ilustracji:

- 1/Elewacja północna - widok od wschodu,
- 2/Okna elewacji północnej - oś 5 i 6 od zachodu,
- 3/Elewacja wschodnia,
- 4/Elewacja południowa, widok od wschodu,
- 5/Okno w elewacji południowej - oś 5 od zachodu.

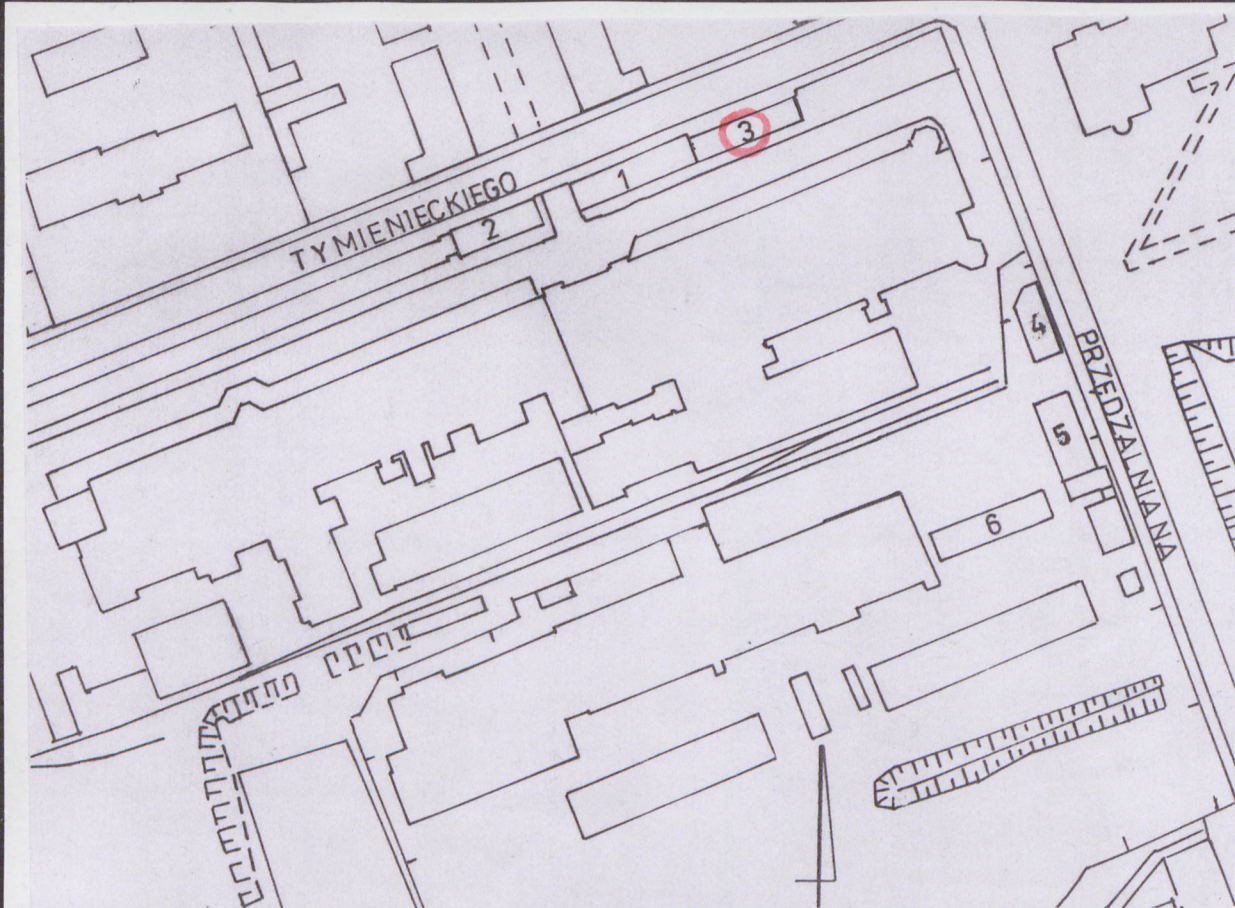
Wkładkę założył: Agnieszka Lorenc - Karczewska, listopad 2001 r.  
(imię, nazwisko, data)

Miejsce przechowywania negatywów: MKZ Łódź

WOJEWÓDZKI ODDZIAŁ  
SŁUŻBY OCHRONY ZABYTKÓW  
361 Łódź, ul. Piotrkowska 252/254  
t./fax 636-37-67, tel. 636-37-69  
G. 004343702 NIP 725-14-04-997

Wzór ODZ 1978 r.





Plan sytuacyjny 1 : 2 000

1/Kantor

2/Kantor, ambulatorium

3/Magazyn, biura

4/ Budynek mieszkalny, portiernia

5/ Budynek mieszkalny, biura

6/ Budynek mieszkalny, ambulatorium



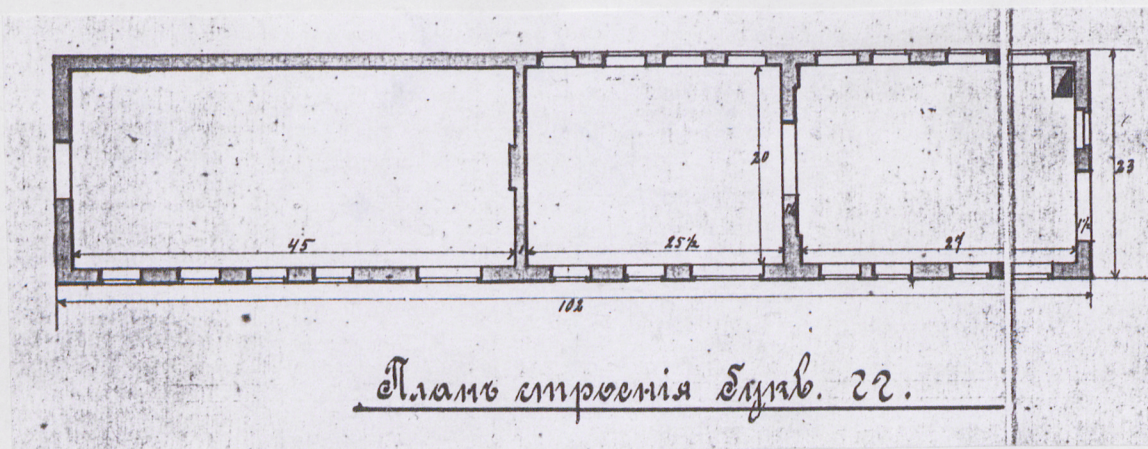
2.



3.



1. Miejscowość ŁÓDŹ	2. Obiekt (nazwa jak w karcie) MAGAZYN	3. Zawartość wkładki (nazwa obiektu lub materiału uzupełniającego) ilustracje
------------------------	-------------------------------------------	----------------------------------------------------------------------------------



4.



5.

Wkładkę założył: Agnieszka Lorenc - Karczevska, listopad 2001 r.  
(imię, nazwisko, data).

Miejsce przechowywania negatywów: MKZ Łódź

SLUŻBY OCHRONY ZABYTKÓW  
90-361 Łódź, ul. Piotrkowska 252/254  
tel./fax 636-37-67, tel. 636-37-69  
REG. 004343102 NIP 725-14-04-997

Wzór ODZ 1978 r.