

1. Obiekt **PORTIERNIA Z BUDYNKIEM GOSPODARCZYM I BRAMĄ WJAZDOWĄ
PRZY „NOWEJ TKALNI” K. SCHEIBLERA.**

2. Czas powstania
1899

3. Miejscowość **Łódź**

4. Adres **ul. Kilińskiego 187**
działka nr 158/20 **obręb**
nr hipoteczny **W-25**

5. Przynależność administracyjna
województwo **łódzkie**
gmina **Łódź**

6. Poprzednie nazwy miejscowości

7. Przynależność administracyjna 1.IV.1975 r.
do **31.XII.1998**
województwo **łódzkie**
powiat

8. Właściciel i jego adres **„Biadis”**
Spółka z oo
W-wa
ul. Srebrna 18

9. Użytkownik i jego adres
j.w.

10. Rejestr zabytków
A-120 z 6.08.2012
Nr. **A/44** data **21.01.1974**

11. Zdjęcie rzut przekrój sytuacja orientacyjna



Lokalizacja
Obiektu
1 : 20000



ul. Milionowa

Dawna
NOWA TKALNIA

ogrodzenie terenu

A - portiernia
B - bud. Gospodarczy
C - bud. łącznik

ul. ks. bp. K. Tymienieckiego

ul. Kilińskiego

PLAN SYTUACYJNY - 1:600



A C B

12. Autorzy, historia obiektu, określenie stylu.

Budynek portierni z bramą wjazdową i przejściem dla pieszych powstał wraz z budynkiem fabrycznym „Nowej Tkalni” w 1899r, wybudowanej przez Towarzystwo Akcyjne Karola Scheiblera. Projekt tkalni nie zachował się. Prawdopodobnie to monumentalne założenie fabryczne najnowocześniejszej tkalni okręgu włókienniczego w Królestwie Polskim wykonał sprowadzony z Niemiec inż. arch. Paweł Rübensahm. Był on kierownikiem działu budowlanego w Dyrekcji Towarzystwa Akcyjnego K. Scheiblera i działał czynnie przy rozbudowie największego oddziału Scheiblerowskiej fabryki na Księżym Młynie w latach 1870 - 1899.

Budynek portierni i bramy przejazdowej, w postaci do dziś zachowanej, zawsze był pokazywany w ilustracjach i w drukach firmowych Nowej Tkalni. Całość obejmuje parterowy murowany bud. obsługi oraz bramę wjazdową, z odrębnym przejściem dla pieszych.
cd. zał. nr.1.

13. Opis (sytuacja, materiał i konstrukcja, rzut, bryła, elewacje, wnętrze wyposażenie instalacje)

Usytuowanie

Budynek portierni i przyległy do niego bud. gospodarczy jako całość należą do zespołu „Nowej tkalni” Zakładów Włókienniczych K. Scheiblera, położonych w kwartale ulic Piotrkowska - Tymienieckiego - Kilińskiego - Milionowa. Przedmiotowy budynek zlokalizowany jest w północno-wsch. części fabrycznego terenu w narożu ul. Kilińskiego i Tymienieckiego, pod Nr. Kilińskiego 187, blisko bud. nowej tkalni.

Materiał i konstrukcja

Budynki zbudowane z pełnej czerwonej cegły na zaprawie cementowo-wapiennej. Ściany zewnętrzne pomalowane farbą emulsyjną, wewnątrz otynkowane. Fundamenty murowane z cegły. Ściany działowe z cegły. Stropy drewniane otynkowane na trzcinie. Więźba dachowa drewniana płaskiowo-krokwiowa. Dachy 2-spadowe kryte papą na odeskowaniu. Łącznik posiada dach drewniany, jednospadowy o ok. 8% - wym. spadku, kryty papą. Posadzki betonowe. Okna i drzwi drewniane. Bud. wyposażone w rynny do odprowadzania wody z dachów i drabiny wejściowe na dachy.

Plany: przedmiotowa nieruchomość składa się z 3-ch części i obejmuje:

- parterowy bud. portierni, o rzucie prostokątnym - 1 traktowy, wybudowany wcześniej
- odrębny parterowy budynek gospodarczy 1/2 traktowy również o rzucie prostokątnym, wybudowany w okresie późniejszym
- bud. - łącznik, łączący oba w/w bud. główne, stanowiący przedłużenie bud. gospodarczego.

Bryła: bryły obu budynków głównych to prostopadłościany, jednokondygnacyjne, nie podpiwniczone, z nieużytkowanymi strychami. Dachy dwu-spadowe.

Bud. - łącznik prostopadłościan z dachem jedno-spadowym, płaskim, położony między prostopadłościanami bud. głównych o wys. ok. 60 cm niższej od bud. główn.

Elewacje

Portiernia: elewacja wschodnia, od str. ul. Kilińskiego, 4-ro osiowa,
cd. zał. nr. 2.

14. Kubatura Kub.portierni 120 m ³ " bud.gosp. 180 " " bud.łączn. 50 " <hr/> Razem 350 "	15. Powierzchnia użytkowa Pow. portierni - 40 m ² Pow.bud.gospodar. - 60 " Pow.bud.łącznika - 17 " <hr/> Razem 117 m ²	16. Przeznaczenie pierwotne portiernia z wjazdem	17. Użytkowanie obecne nieużytkowy
18. Prace budowlane i konserwatorskie, ich przebieg i dokumentacja - doraźne prace remontowe.		19. Stan zachowania (fundamenty, ściany zewnętrzne, ściany wewnętrzne, sklepienia, stropy konstrukcje dachowe, pokrycie dachu, wyposażenie i instalacje) Stan budynków jest zły. Brak izolacji doprowadził do silnego zawilgocenia murów szczególnie w partii dolnej poniżej parapetów okiennych, w obu budynkach. Tam też silne zmurszenie cegieł i jej ubytki. Ponadto obtłuczone krawędzie otworów i niektórych pilastrów. Uszkodzona i niekompletna stolarka okienna i drzwiowa, zastąpiona prowizorycznie. Również zły stan elementów mur. bramy wjazdowej. 20. Najpilniejsze postulaty konserwatorskie Wprowadzić użytkownika. Przeprowadzić kompleksowy remont.	

21. Akta archiwalne (rodzaj akt, numer i miejsce przechowywania)

W.A.P. Pl. Wolności 1

RGP. Wydz. Bud. Sygn. 1817, 6861

Zb. Kartogr. Sygn. 4232, 4237, S-130

22. Bibliografia

- Wiesław Puś, Stefan Pytlaś „Dzieje łódzkich Zakładów Przemysłu Bawełnianego im. Obrońców Pokoju „Uniontex” (d. Zjednoczonych Zakładów K. Scheiblera i L. Grohmana w l. 1827 - 1977 W-wa 1982.

23. Źródła ikonograficzne i fotografia (rodzaj, miejsca przechowywania, sygnatury)

- Druk firmowy Zakł. Włók. K. Scheiblera z ok. 1929r

24. Uwagi różne

25. Opracował

tekst mgr Elżbieta Kajzer

imię, nazwisko, data, podpis

plany, rysunki mgr Elżbieta Kajzer

imię, nazwisko, data, podpis

zdjęcia, fotogr. mgr Elżbieta Kajzer

imię, nazwisko, data, podpis

miejsca przechowywania negatywów M.K.Z. Łódź

Karta po wypełnieniu podlega ochronie na podstawie przepisu prawa autorskiego

26. Adnotacje o inspekcjach, informacje o zmianach (daty, imiona i nazwiska wypełniających)

27. Załączniki

1. Miejscowość Łódź ul. Kilińskiego 187	2. Obiekt (nazwa jak w karcie) Portiernia, bud. gosp.	3. Zawartość wkładki (nazwa obiektu lub materiału uzupełniającego) cd. p-ktu 12.
---	--	---

W okresie późniejszym, trudnym do ustalenia, wybudowano od str. północnej, za bud. portierni, dodatkowy parterowy bud.gospodarczy, przykryty jak portiernia dwuspadowym dachem. Bud. ten połączono z portiernią parterowym bud. łącznika. Łącznik niższy od w/w bud. głównych, posiada odrębny dach płaski, jednospadowy. W czasie długoletniej eksploatacji zakładu nie dokonywano zmian w wyglądzie tych nieruchomości, poza bieżącymi remontami. Budynki te razem z biegnącym od nich ogrodzeniem wzdłuż ul. Kilińskiego, stanowiły wschodni kraniec działki fabrycznej, a wraz z elewacją nowej tkalni budowały na dużym odcinku zachodnią pierzeję ulicy Kilińskiego (między ulicami ks. bp. K. Tymienieckiego i Milionową.)

Do 1945r cały zespół wraz z portiernią należał do Zjednoczonych Zakładów K. Scheiblera i L. Grohmana.

Po II wojnie światowej zakład upaństwowiono, przyczym na przestrzeni lat zmieniał on wielokrotnie nazwę.

Najdłużej utrzymywała się nazwa: Łódzkie Zakłady Przemysłu Bawełnianego im. Obrońców Pokoju „Uniontex”.

Po upadku przemysłu włókienniczego w Łodzi, w związku z przemianami ustrojowymi, tkalnię przy ul. Kilińskiego 187, wraz z przynależnymi budynkami towarzyszącymi, a więc bud. portierni i bramą wjazdową, kupiła od Uniontexu Łódzka Grupa Budowlana „Varitex SA” z przeznaczeniem do adaptacji na cele handlowe dla francuskiej sieci E.Leclerc. Ostatnio włada tym terenem wraz z budynkami f-ma BIADIS Sp. z O.O. z siedzibą w Warszawie ul. Srebrna 16.

Styl budownictwa przemysłowego z przełomu XIX/XXw. tj. podporządkowany celom użytkowym z zastosowaniem ramowych podziałów i użyciem geometrycznych elementów zdobniczych.

Wkładkę założył:

mgr Elżbieta Kajzer

(Imię, nazwisko, data)

Miejsce przechowywania negatywów: M.K.Z. Łódź

WOJEWÓDZKI URZĄD
OCHRONY ZABYTKÓW W ŁODZI
90-361 Łódź, ul. Piotrkowska 252/254

Krótki odcinek elew. południowej - gładka ściana wyposażona w 1-no okno.

WOJEWÓDZKI URZĄD
OCHRONY PRAWNIKÓW W ŁÓDZI
90-361 Łódź, ul. Piotrkowska 252/254

verte

Brama

Zespół bramy składa się z bramy dla pojazdów kołowych oraz 2-ch furt - wejść dla pieszych, po obu stronach bramy. Wkomponowany jest w ogrodzenie terenu z prętów stalowych, usytuowany przy szczytowej południowej ścianie bud. portierni. Zespół bramowy umocowany jest do 3-ch murowanych czworobocznych słupów - filarów. Brama wjazdowa składa się z ozdobnych 2-skrzydłowych wrót stalowych z kutymi elementami zwieńczeń zakończonych łukiem, z podwieszonych dzwonem i latarnią.

Murowane filary bramy są rozcłanowane ozdobnie, szczególnie w części wieńczących je czap. W stalowych kratkach bramy przeważa ozdobny motyw ceowy wpleciony w pionowe pręty.

Patrząc od ulicy Kilińskiego:

- furta prawa czynna, umocowana jest między narożnym pilastrem bud. portierni a słupem - filarem bramy
- furta lewa nieczynna umocowana jest między drugim filarem bramy a trzecim filarem od którego zaczyna się ogrodzenie terenu.

Wyposażenie: budynek posiadał następujące instalacje: wodno-kan ., elektryczną, tel.

1. Miejscowość Łódź
ul. Kilińskiego 187

2. Obiekt (nazwa jak w karcie)
Portiernia, bud.gosp.

3. Zawartość wkladki (nazwa obiektu lub materiału uzupełniającego)
Str. A - fotografie, stan aktualny
Str. B - fotografie, stan aktualny.

WOJEWÓDZKI URZĄD
OCHRONY ZABYTEKÓW W ŁÓDZI
90-361 Łódź, ul. Piotrkowska 252/254



il. 1 Portiernia i brama wjazdowa, widok od strony północno-wschodniej



il. 2 Portiernia – elewacja południowo-zachodnia



il. 3 Elewacja południowa-szczytowa, z przejściem dla pieszych



il. 4 Budynek gospodarczy z łącznikiem, widok od strony wschodniej



il. 5 Brama, portiernia, budynek gospodarczy,
widok od strony południowo-wschodniej



il. 6 Budynek portierni, widok od strony
południowo-wschodniej



il. 7 Budynek portierni, widok od strony
wschodniej z ulicy Kilińskiego

1. Miejscowość Łódź ul. Kilińskiego 187	2. Obiekt (nazwa jak w karcie) Portiernia, bud.gospod.	3. Zawartość wkładki (nazwa obiektu lub materiału uzupełniającego) Str. A - fotografie, stan aktualny Str. B - fotografie, stan aktualny.
---	--	---



il. 8 Brama wjazdowa, widok od strony wschodniej z ul. Kilińskiego



il. 9 Wrota bramy wjazdowej

il. 10 Brama wjazdowa, widok od strony
północno-wschodniej

Wkładkę założył: mgr Elżbieta Kajzer
(Imię, nazwisko, data)

Miejsce przechowywania negatywów: M.K.Z. Łódź

WOJEWÓDZKI URZĄD
OCHRONY ZABYTEKÓW W ŁODZI
90-361 Łódź, ul. Piotrkowska 252/254



il. 11 Brama wjazdowa, nieczynne przejście dla pieszych

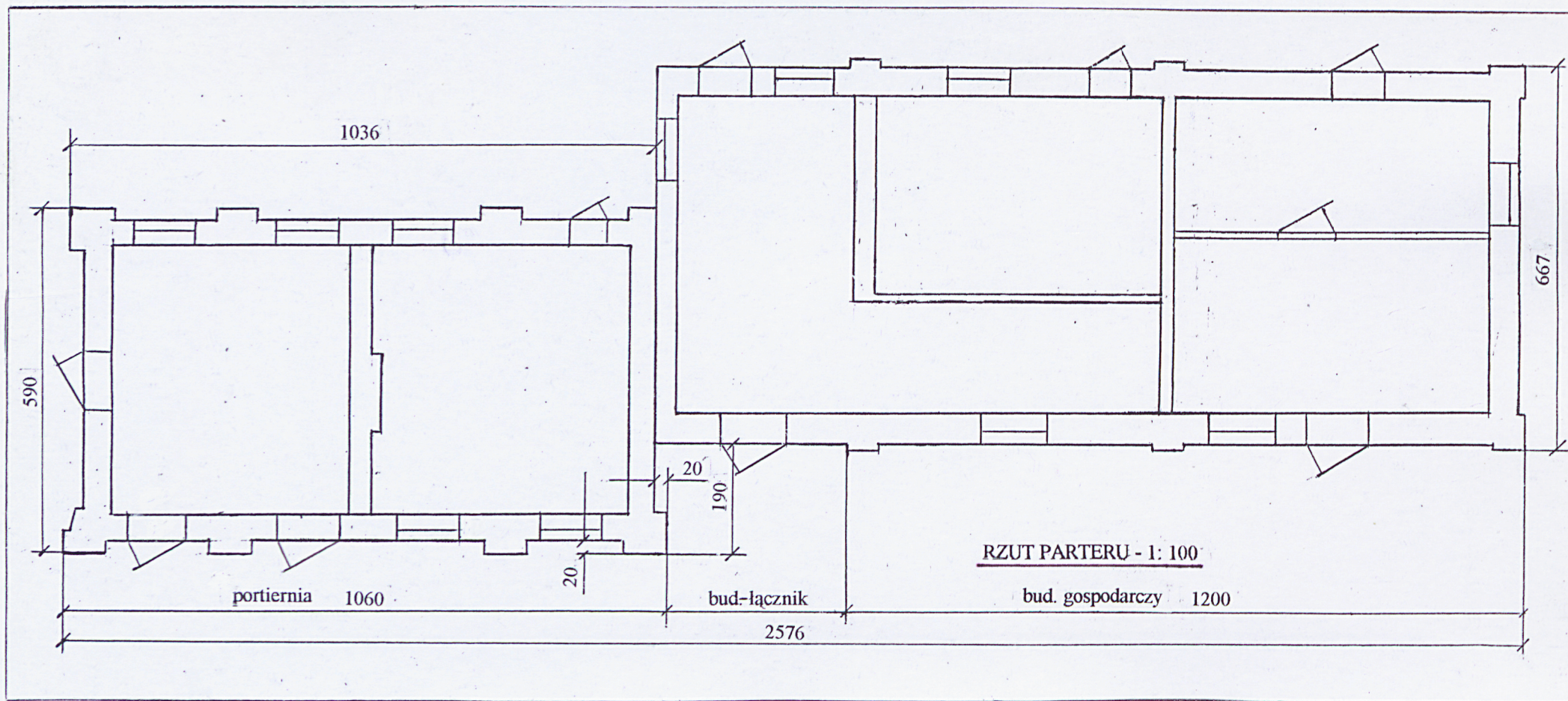


il. 12 Brama wjazdowa z fragmentem ogrodzenia



il. 13 Zwieńczenie bramy wjazdowej

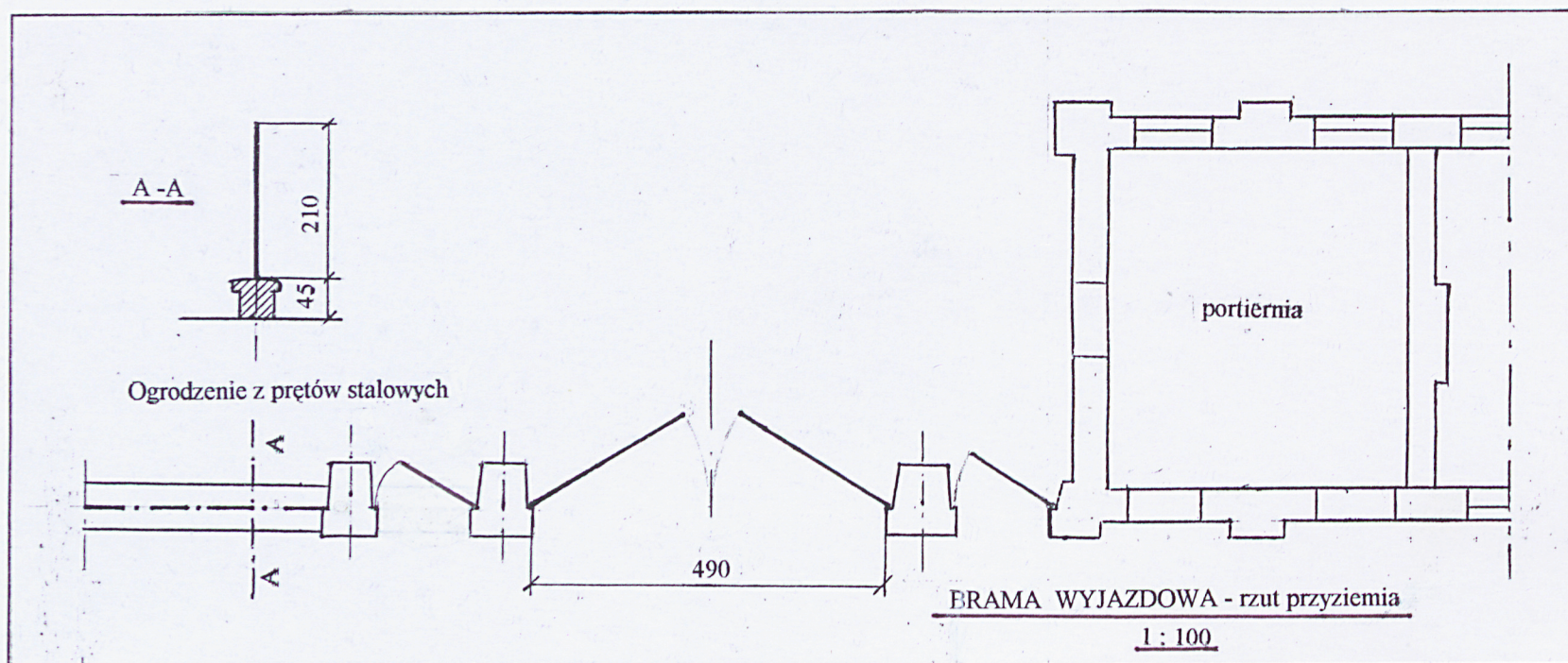
1. Miejscowość Łódź ul. Kilińskiego 187	2. Obiekt (nazwa jak w karcie) Portiernia i bud. gosp.	3. Zawartość wkładki (nazwa obiektu lub materiału uzupełniającego) Str. A - rzut parteru, stan aktualny Str. B - brama wjazdowa, stan aktualny.
---	---	---



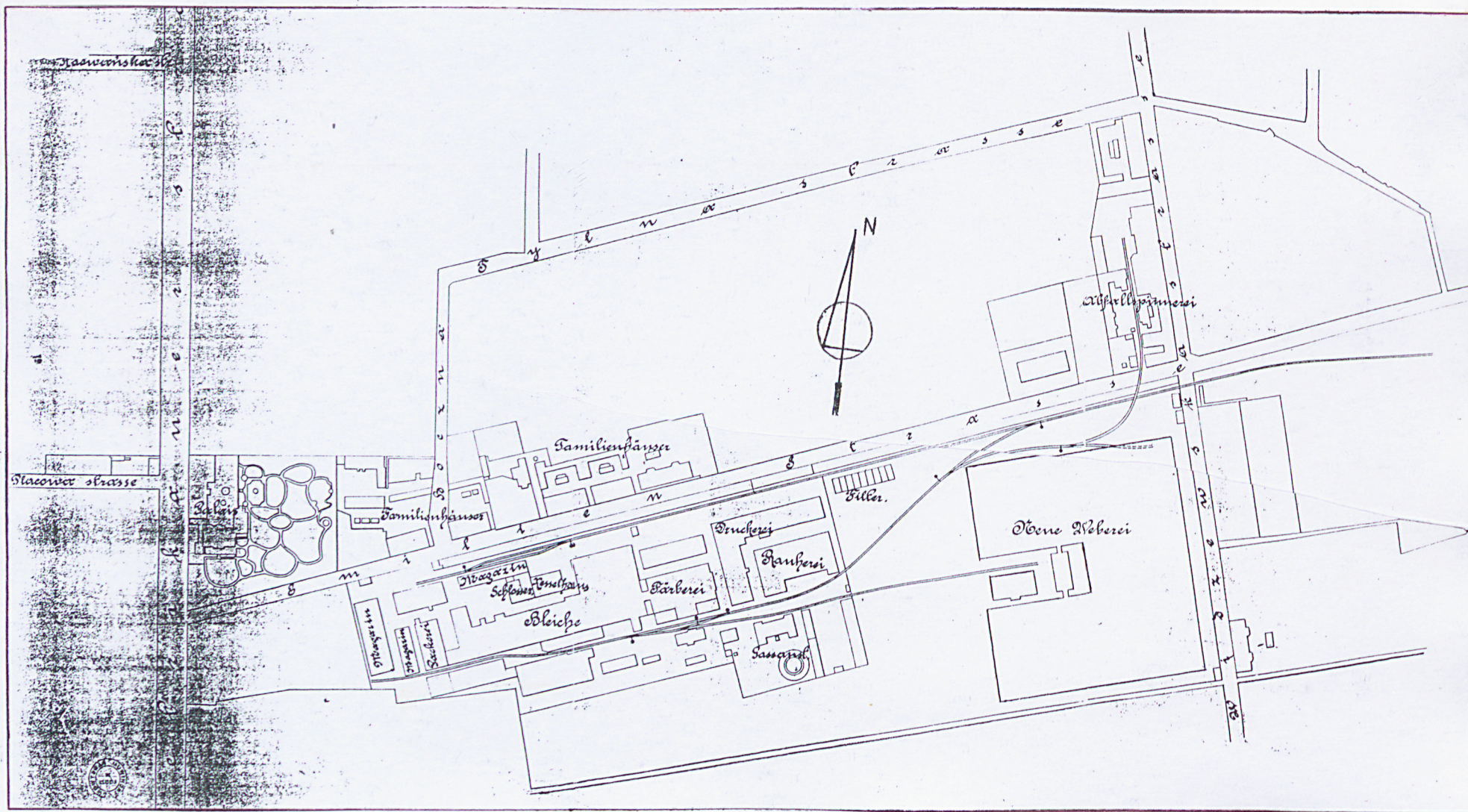
Wkładkę założył: mgr Elżbieta Kajzer
(imię, nazwisko, data)

Miejsce przechowywania negatywów: M.K.Z. Łódź

WOJEWÓDZKI URZĄD
OCHRONY ZABYTKÓW W ŁODZI
91-361 Łódź, ul. Piotrkowska 252/254

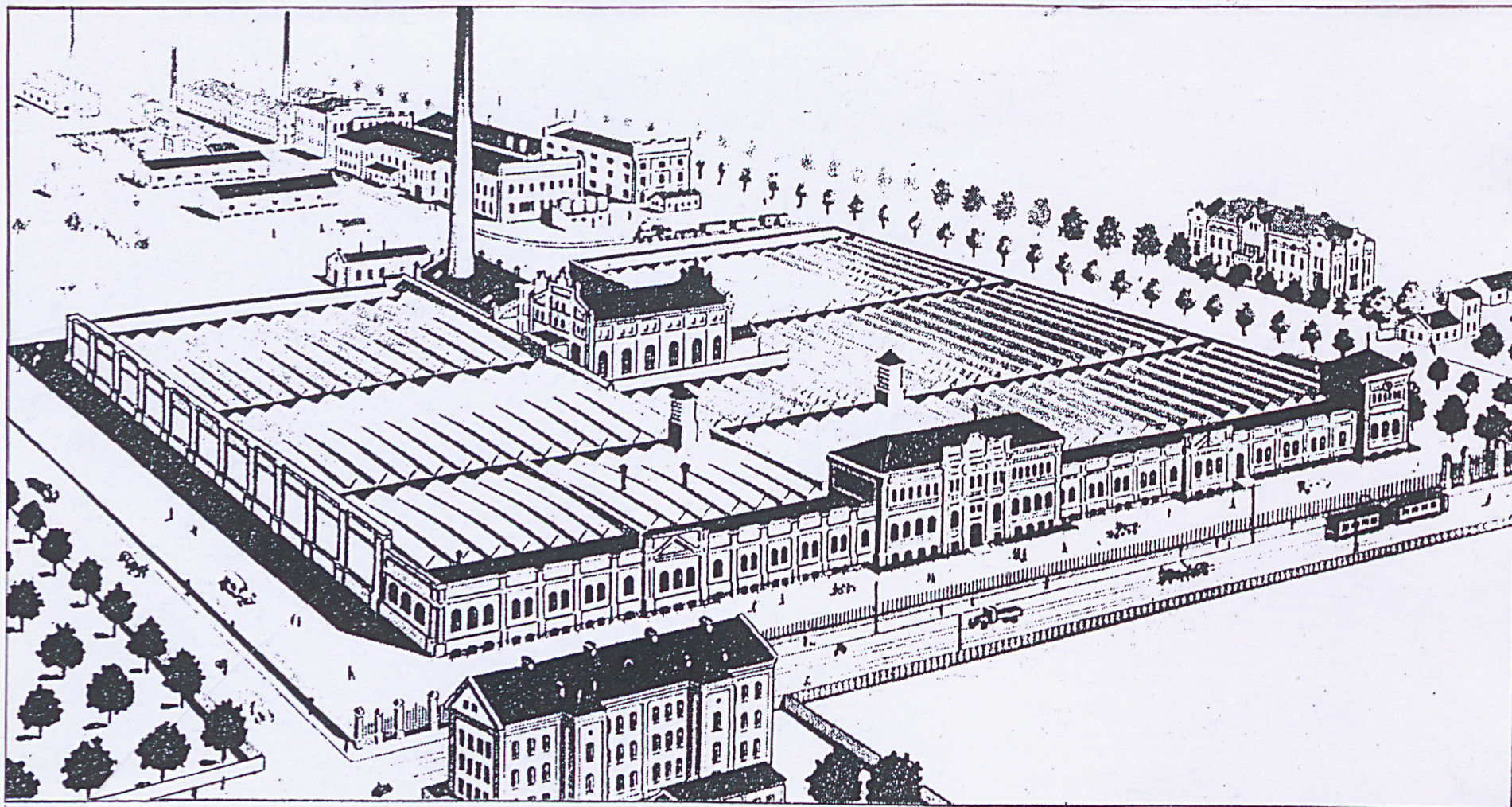


3. Zawartość wkładki (nazwa obiektu lub materiału uzupełniającego) **ARCHIWALIA**
Str. A - Plan Zakładów K. Scheiblera przed 1914r
Str. B - Il. „Nowej Tkalni” K. Scheiblera z ok. 1929r.



Miejsce przechowywania negatywów: M.K.Z. Łódź

WOJEWÓDZKI URZĄD
OCHRONY ZABYTEKÓW W ŁODZI
90-361 Łódź, ul. Piotrkowska 252/254



„Nowa tkalnia” w Zakł. Włókienniczych K. Scheiblera przy ul. Kilińskiego, ok. 1929 r