

A B C D E F G H I J K L M N O P R S T U V X Y Z

1. Obiekt

BUDYNEK d.BANKU ZWIAZKU SPÓŁEK ZAROBKOWYCH

2. Czas powstania

1925/26r

3. Miejscowość

ŁÓDŹ

4. Adres

ul. Sienkiewicza 24

nr hipoteczny

5. Przynależność administracyjna

województwo

gmina

6. Poprzednie nazwy miejscowości

7. Przynależność administracyjna

przed 1 VI 1975

województwo

powiat

8. Właściciel i jego adres

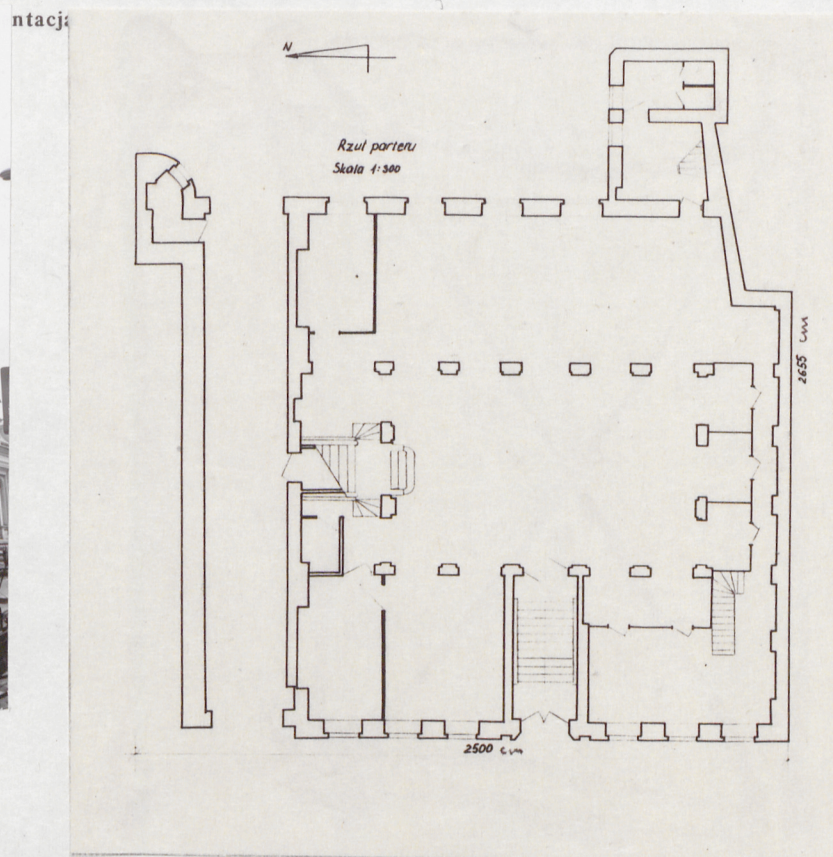
Skarb Państwa

9. Użytkownik i jego adres

NXX, Wielkopolski Bank
Kredytowy

10. Rejestr zabytków

Nr A/87 data 20.01.1971



12. Autorzy, historia obiektu, określenia stylu.

W 1922r ówczesni właściciele nieruchomości /Wścieklica, Krauze i Rappaport/ sprzedali posesję wraz z istniejącą zabudową Bankowi Związku Spółek Zarobkowych Tow. Akc. w Poznaniu. W sierpniu 1923r powstał projekt Mariana Lalewicza na gruntowną przebudowę piętrowego budynku frontowego i nadbudowę drugiego piętra. Przebudowę poprowadziła firma Paweł Holc i S-ka. Prace rozpoczęto w styczniu 1925r, ukończono z pewnymi zmianami w stosunku do projektu w maju 1926r. W maju 1951r nieruchomość przeszła na własność Skarbu Państwa. Budynek został siedzibą NBP O/III. W 1970r dokonano pewnych zmian w układzie wnętrza, przekuto kilka nowych otworów wejściowych i okiennych. Styl: budynek wzniesiono w stylu tzw. klasycyzmu akademickiego mieszczącego się w nurcie modernizmu XXw.

13. Opis (sytuacja, materiał i konstrukcja, rzut, bryła, elewacje, wnętrze, wyposażenie, instalacje).

- Obiekt położony w centrum miasta, przy ul. Sienkiewicza, na wsch. od Piotrkowskiej. Usytuowany we wsch. pierzei, na odcinku między Tuwima i Traugutta. Budynek zajmuje całą szerokość działki, na tyłach znajdują się zabudowania gospodarcze;
- wzniesiony z cegły na zaprawie cementowo-wapiennej, tynkowany i oblicowany płytami piaskowca, malowany farbą klejową. Ścianki działowe murowane lub z supremy na szkielecie drewnianym, część konstrukcji żelbetowej. Schody ogniotrwałe, stopnie żelbetowe, marmurowe i dębowe. Dekoracja sztukatorska z gipsu, okładziny z marmuru, kraty, balustrady, lampy, okucia drzwi-z mosiądzu, posadzki z klepek dębowych;
- budynek podpiwniczony, na planie prostokąta, z sienią przejazdową wzdłuż pn boku budynku i dwoma ryzalitami w elewacji wsch./na rzucie 1/4 elipsy-pn i prostokąta-płd/; trzytraktowy, z wejściem gł. w fasadzie, na osi, skąd po schodach do centralnej, prostokątnej sali operacyjnej otoczonej wokół prostokątnymi pomieszczeniami. Boczna klatka sch.-z sieni, z trójbiegowymi schodami reprezentacyjnymi na piętro;
- budynek dwupiętrowy, podpiwniczony, z użytkowym poddaszem, z "ryzalitami" od podwórza jw.-trzy piętrowymi. Połączenie dachu tworzą przenikające się płaszczyzny dachów: dwuspadowego /kalenica wsch.-zach./ przesłoniętego trójkątnym naczółkiem i dwuspadowego nad sienią przejazdową /kalenica pn.-płd./ i jedno-spadowego nad częścią środkową i wsch. Nad salą operacyjną pięć świetlików /dachy czterospadowe/, od zach. nad sienią-otwarty taras.
- Fasada dwuczłonowa: część gł.-symetryczna, trzy kondygnacje z suterena, siedem osi; część pn.-dwie kondygnacje, jedna oś, z bramą do sieni. Część gł. z prostokątnym wejściem na osi, także okna piwnic i parteru; parter artykułowany osmioma pilastrami doryckimi podtrzymującymi belkowanie. Strefa pięter z otworami jw. /co drugi na lp. z gzymsowym nadokiennikiem/. Naroża i środkowe pasy boniowane bonią płytową groszkową. Nad fryzem tryglifowym -trójkątny naczółek z kartuszem w tympanonie. W części pn prostokąta, zamknięta półkoliście brama, wyżej, nad gzymsem prostokątne, trójdzielne okno, przedzielone hermowymi pilastrami. Nad gzymsem wieńczącym balustrada tralkowa tarasu. Elewacja wsch.-trzy i półkondygnacyjna, pięcioksiowa z dwoma "ryzalitami" bocznymi: płd skrzydłem sześciokondygnacyjnym o dwóch osiach od płn. i płn.-trzy i półkondygnacyjnym o jednej osi. Otwory okienne -prostokątne, bramny-jak od frontu. Ściany bez podziałów /poza skrzydłem płd-gdzie artykulacja blendami, gzyms wieńczący-uskokowy.
- Pomieszczenia prostokątne, sieni i sala operacyjna ślepiące odcinkowo. Bogata dekoracja stiukowa sali operacyjnej, ozdobne kraty we wnętrzach.
- Zachowało się kilka lamp, okuć, balustrad i krat.
- Instalacje: wodno-kanalizacyjna, elektryczna, CO i telefoniczna.

14. Kubatura	15. Powierzchnia użytkowa ok. 620m ²	16. Przeznaczenie pierwotne Bank	17. Użytkowanie obecne Bank
--------------	--	-------------------------------------	--------------------------------

18. Prace budowlane i konserwatorskie, ich przebieg i dokumentacja

Projekt wykucia otworów okiennych w ścianie szczytowej budynku NBP O/III w Łodzi przy ul. Sienkiewicza 24
wyk. w 1970r. Oryg. Urząd Dzieln. Łódź-Sródm. Archiwum
Wydz. Urbanistyki i Architektury. akta posesji.

Projekt techniczny na wykonanie barwnej elewacji budynku przy ul. Sienkiewicza 24, wyk. w 1970r. Oryg. OB i DZ w Łodzi, sygn. 156/1

Projekt techn. przebudowy Banku przy ul. Sienkiewicza 24, wyk. 1970r. Oryg. OB i DZ w Łodzi, sygn 156/4



19. Stan zachowania (fundamenty, ściany zewnętrzne, ściany wewnętrzne, sklepienia, stropy, konstrukcje dachowe, pokrycie dachu, wyposażenie i instalacje)

dobry

20. Najpilniejsze postulaty konserwatorskie

21. Akta archiwalne (rodzaj akt, numer i miejsce przechowywania)

WAPŁ, RGP Wydż. Bud. sygn. 1290, 2898, 10330, 13595
WAPŁ, Akta Tow. Kredytowego m. Łodzi sygn. 2532.
Państwowe Biuro Notarialne w Łodzi. Księga Wieczysta
nr hip [redacted] A rep. hip [redacted]
Urząd Dzielnicowy Łódź-Sródmieście. Archiwum Wydż.
Urbanistyki i Architektury, Akta posesji.

22. Bibliografia

Ertman M., Budynek d. Banku Związku Spółek Zarobkowych
Łódź, ul. Sienkiewicza 24. Dokumentacja naukowo-historyczna. Łódź 1978
m-pis.

23. Źródła ikonograficzne i fotograficzne (rodzaj, miejsce przechowywania, sygnatury)

Łódź, ul. Sienkiewicza 24. Wnętrze sali operacyjnej
Banku z lat 50-tych XX w. ryg. Archiwum NBP o/III Łódź

24. Uwagi różne

25. Opracował

tekst Ewa Szelańska, 06.1990r
..... jw. imię, nazwisko, data, podpis
plany, rysunki jw. imię, nazwisko, data, podpis
zdjęcia fotogr. jw. imię, nazwisko, data, podpis
miejsce przechowywania negatywów Archiwum WKZ w Łodzi

KARTA PO WYPEŁNIENIU PODLEGA OCHRONIE NA PODSTAWIE PRZEPISÓW PRAWA AUTORSKIEGO !

26. Adnotacje o inspekcjach, informacje o zmianach (daty, imiona i nazwiska wypełniających)

27. Załączniki

Wkładka I

1. Miejscowość

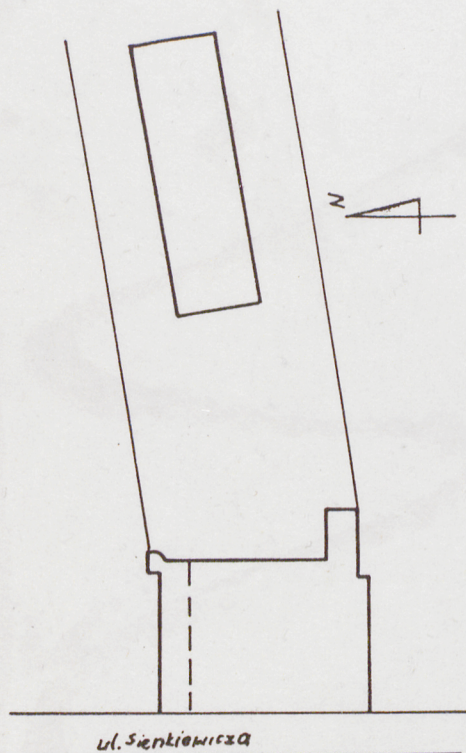
ŁÓDŹ

2. Obiekt (nazwa jak w karcie)

Budynek d. Banku związku
Sp. Zarobkowych, ul. Sienkiewicza 24

3. Zawartość wkładki (nazwa obiektu lub materiału uzupełniającego)

Fotografie



Wkładkę założył: Ewa Szelańska, 06.1990r
(imię, nazwisko, data)

Miejsce przechowywania negatywów: Archiwum WKZ, Łódź

Z-d Poligr. Jan Jasiński W-wa, ul. Wolna 13, tel. 12-43-83



PAŃSTWOWA SŁUŻBA
OCHRONY ZABYTKÓW
Oddział Wojewódzki w Łodzi