

OŚRODEK DOKUMENTACJI
ZABYTEKÓW W WARSZAWIE

KARTA EWIDENCYJNA ZABYTEKÓW
ARCHITEKTURY I BUDOWNICTWA

A B C D E F G H I J K L M N O P R S T U V W X Y Z

2645
WOJEWÓDZKI ODDZIAŁ
OCHRONY ZABYTEKÓW
ul. Bielska 252/254
Łódź 93-37-67, tel. 638-37-69
NIP 725-14-04-997

1. Obiekt

d. KANTOR W ZESPOLE KSIĘŻEGO MŁYNA

2. Czas powstania

1. 80.XIX w.
1899, 1910 r.

3. Miejscowość

ŁÓDŹ

4. Adres

ul. Tymienieckiego 23/25

nr hipoteczny

5. Przynależność administracyjna

województwo łódzkie

gmina loco

6. Poprzednie nazwy miejscowości

7. Przynależność administracyjna
przed 1.VI.1975

województwo łódzkie

powiat -

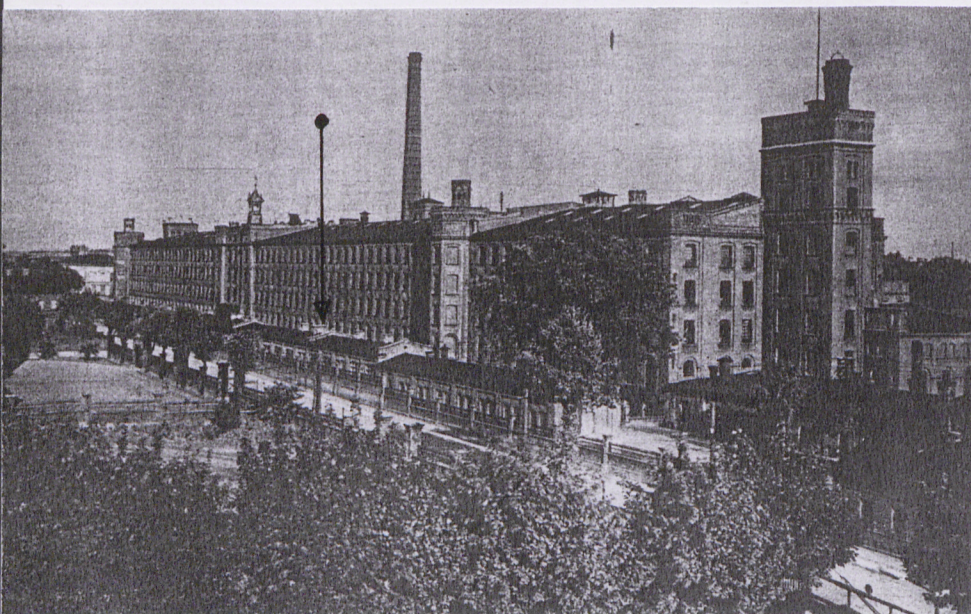
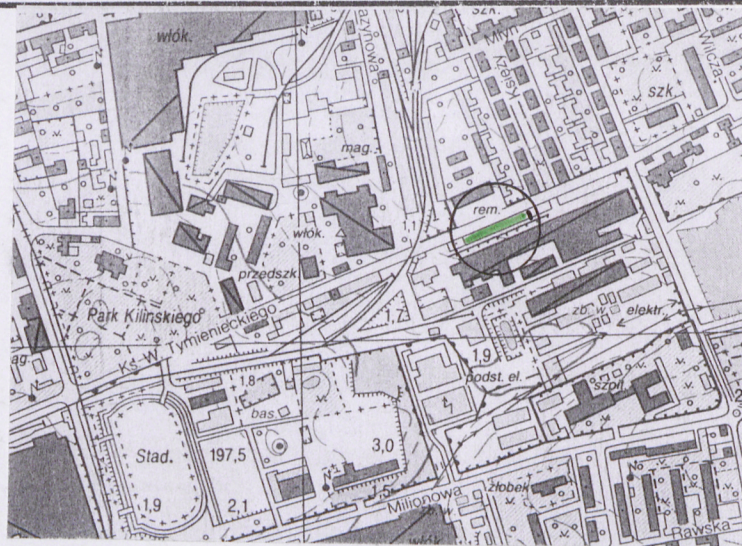
8. Właściciel i jego adres
Skarb Państwa

9. Użytkownik i jego adres
Uniontex Sp.Akc.
ul. Tmienieckiego 3
90-365 Łódź

10. Rejestr zabytków

Nr A-44

Data 20.01.1971r



1937r

12. Autorzy, historia obiektu, określenia stylu.

Zespół fabryki K. Scheiblera na Księżym Młynie z wielką przędzalnią i osiedlem robotniczym powstał w latach 70. XIX w. (przędzalnię uruchomiono w 1873 r.)

Znacznie mniejszy niż obecny budynek drugiego kantoru w zespole powstał na przełomie lat 70/80 XIX w. Projekt budowy nie zachował się.

W 1899 r. powstał projekt rozbudowy kantoru o trzy osie ku zachodowi i przybudowy do wcześniejszego, wschodniego kantoru pomieszczenia WC wg projektu podpisanego przez inż. Pawła Rubensahma.

W 1910 r. powstał projekt połączenia kantorów w jedną całość. W tym celu Alfred Frisch wykonał projekt sześćoosiowego budynku o formie nawiązującej do już istniejącej. Po II wojnie nieco przekształcono wewnątrz, ale budynek nadal pełni pierwotne funkcje biurowe.

Styl: Budynek bezstylowy, nosi cechy architektury utylitarnej uzupełnionej skromnymi, ramowymi podziałami elewacji z gzymsem i fryzem wsporniczkowym. W 1899 r. otrzymał secesyjne, szerokie, trójdzielne okna sklepione odcinkowo, które lepiej doświetlały biurowe pomieszczenia.

13. Opis (sytuacja, materiał i konstrukcja, rzut, bryła, elewacje, wnętrze, wyposażenie, instalacje)

S y t u a c j a Budynek wznosi się w zespole fabryki Scheiblera na Księżym Młynie, przy ul. Bpa Tymienieckiego (dawniej kolejno: Św. Emilii, Bpa Tymienieckiego, 8 Marca), w pobliżu zbiegu ulic Tymienieckiego i Przędzalnianej, od wschodu. Stoi w południowej pierzei ulicy, na zachód od wejścia głównego do fabryki, przylega od wschodu do parterowego budynku dawnego I kantoru przy wejściu gł., poprzez węższy łącznik z pomieszczeniami WC. Od zachodu przylega doń szczytowo budynek magazynu. Na tyłach frontowej zabudowy wznosi się potężny budynek przędzalni. stoi na terenie opadającym w kierunku zachodnim.

M a t e r i a ł i k o n s t r u k c j a Budynek murowany z cegły ceramicznej, na zaprawie wapiennej, cokół od południowej strony i wnętrza - tynkowane. Więźba dachowa drewniana, krokwiowo-płatwiowa, z płatwią krokwiową wspatą na słupach opartych na belkach. Dach kryty papą na deskowaniu. Podłogi deskowe, posadzki ceramiczne, lastrico. Schody jednobiegowe, murowane, i lastrico, z podestem, zewnętrzne ujęte murkami. Drzwi prostokątne, jednoskrzydłowe, ramowo-płycinowe z przeszklonym i okratowanym nadświetlem. Drzwi wewnętrzne - pierwotne górą przeszklone. Okna w otworach sklepionych odcinkowo. Skrzynkowe, dwuskrzydłowe, po trzy kwatery w skrzydle. Okratowane. Okna trójdzielne, z nadświetlem sklepionym odcinkowo, podział jw. Detal snyc. na listwach przyrmykowych. Niektóre okna okratowane.

R z u t Budynek na rzucie wydłużonego prostokąta. Układ wnętrza - jednotraktowy. Pomieszczenia prostokątne, 18 pierwotnych wtórnie dzielono na mniejsze, wydzielano korytarze. Trzy pierwotne wejścia prowadziły do wąskich kortarzy, z których wejścia do pomieszczeń na wschód i zachód.

B r y ł a Budynek parterowy, na cokole, kryty dachem dwuspadowym, o niskim nachyleniu połaci, z okapem. Wyższe ścianki szczytowe. Bryłę dzielią trzy ściany ogniowe widoczne nad połaciami dachu. Na kalenicy dachu kominy.

E l e w a c j e parterowe, na cokole, o ramowych podziałach ściany artykułowanej płaskimi lizenami. Nad otworami pomiędzy lizenami - fryz. wspornikowy. Gzyms wieńczący profilowany. Otwory prostokątne, sklepione odcinkowo.

E l e w a c j a p ó ł n o c n a - 26-osiowa. Okna szerokie w osiach: 1, 2, 6, 9, 10, 11, 12, 13, 14, 17, 18, 19, 20, 22, 23, 24 od zachodu. Ślepe okna w osi 4 od wschodu. Wejście w osi 5 od zachodu. Część elewacji - jednoosiowa kryjąca WC - zryzalitowana.

E l e w a c j a p o ł u d n i o w a parterowa, 26-cioosiowa. Wejścia w osiach: 5, 7, 10, 13, 16, 22, 26 od zachodu. Okna ślepe w osiach 2, 4, 6, 17, 23 od zachodu. Okna szerokie w osiach: 6, 9, 11, 12, 14, 15, 18, 19, 20, 21, 24, 12 od zachodu. Część elewacji jednoosiowa, kryjąca WC - cofnięta.

14. Kubatura	15. Powierzchnia użytkowa	16. Przeznaczenie pierwotne	17. Użytkowanie obecne
2737 m3	637 m2	kantor	budynek biurowy
18. Prace budowlane i konserwatorskie, ich przebieg i dokumentacja		19. Stan zachowania (fundamenty, ściany zewnętrzne, ściany wewnętrzne, sklepienia, Dobry.	
po upaństwowieniu fabryki, po 1945 r. - przekształcono wnętrza, wymieniono instalacje, wybito nowe otwory drzwiowe.			
		20. Najpilniejsze postulaty konserwatorskie	

21. Akta archiwalne (rodzaj akt, numer i miejsce przechowywania)

APŁ, RGP Wydz. Bud. s. 7988, 10613

24. Uwagi różne

25. Opracował

tekst mgr Ewa Szelałowska, 11.2001 r.
imię, nazwisko, data, podpis

plany, rysunki mgr Ewa Szelałowska, 11.2001 r.
imię, nazwisko, data, podpis

zdjęcia fotogr. mgr Ewa Szelałowska, 11.2001 r.
imię, nazwisko, data, podpis

miejsce przechowywania negatywów MKZ w Łodzi

Karta po wypełnieniu podlega ochronie na podstawie przepisów prawa autorskiego.

26. Adnotacje o inspekcjach, informacje o zmianach (daty, imiona i nazwiska wypełniających)

22. Bibliografia

Berbelska D., Pytlas S., Salm J., Zielińska A., Księży
Młyn. Łódź 1998
Zjednoczone Zakłady Włokiennicze K. Scheiblera i L.
Grohmana Sp. Akc. w Łodzi. Łódź 1937 (?). Katalog firmy.

23. Źródła ikonograficzne i fotografia (rodzaj, miejsce przechowywania, sygnatury)

APŁ, RGP Wydz. Bud. s.7988, 10613 projekty budynków:
sytuacja, rzuty, przekroje, rysunki elewacji
Zjednoczone Zakłady Włokiennicze K. Scheiblera i L.
Grohmana Sp. Akc. w Łodzi. Łódź 1937 (?). Katalog
firmy., Fotografia:Przędzalnia "Księży Młyn", widok od
płn.-zach. z zabudową frontową

27. Załączniki

Wkładka I, II, III

1. Miejscowość ŁÓDŹ ul. Tymienieckiego 23/25	2. Obiekt (nazwa jak w karcie) K A N T O R	3. Zawartość wkładki (nazwa obiektu lub materiału uzupełniającego) Tekst, fotografie
--	---	---

cd. p. 13. O p i s..

Szczyty wschodni i zachodni ogzymsowane, zamknięte łukiem nadwieszonym, dwuspadowym, z kominem w zwieńczeniu. W szczycie, na osi kolisty prześwit. Naroża ujęte pilastrami tokańskimi.

W n ę t r z a i w y p o s a ż e n i e brak wyposażenia. Zachowane nieliczne drzwi ramowo-płycinowe, jednoskrzydłowe, górą przeszklone ze szprosowaniem kratownicowym.

I n s t a l a c j e elektryczna, odgromowa, wodno-kanalizacyjna, CO, telefoniczna.

S p i s f o t o g r a f i i

1. Elewacja północna,
2. Elewacja północna przybudówki (WC),
3. Elewacja południowa przybudówki (WC)
4. Elewacja południowa, widok od wschodu,
5. Elewacja południowa, widok od zachodu,
6. Fragment elewacji południowej,
8. Okno w elewacji południowej I,
9. Okno w elewacji południowej II,
10. Drzwi w elewacji południowej I,
11. Drzwi w elewacji południowej II,
12. Drzwi we wnętrzu.
13. Projekt przybudówki od zach., 1899 r.
14. Projekt przybudówki z WC, 1899 r.,
15. Projekt powiększenia kantoru, 1910 r.



3

Wkładkę założył: Ewa Szelałowska, 10.2001 r.

(imię, nazwisko, data)

WOJEWÓDZKI ODDZIAŁ
SLUZ
90-300 Łódź, ul. Piotrkowska 252/254
tel. (42) 636-37-69
REG. 004343702 NIP 725-14-04-997

Miejsce przechowywania negatywów: MKZ Łódź

2

Wzór ODZ 1978 r.



4



8



10



5



9



6

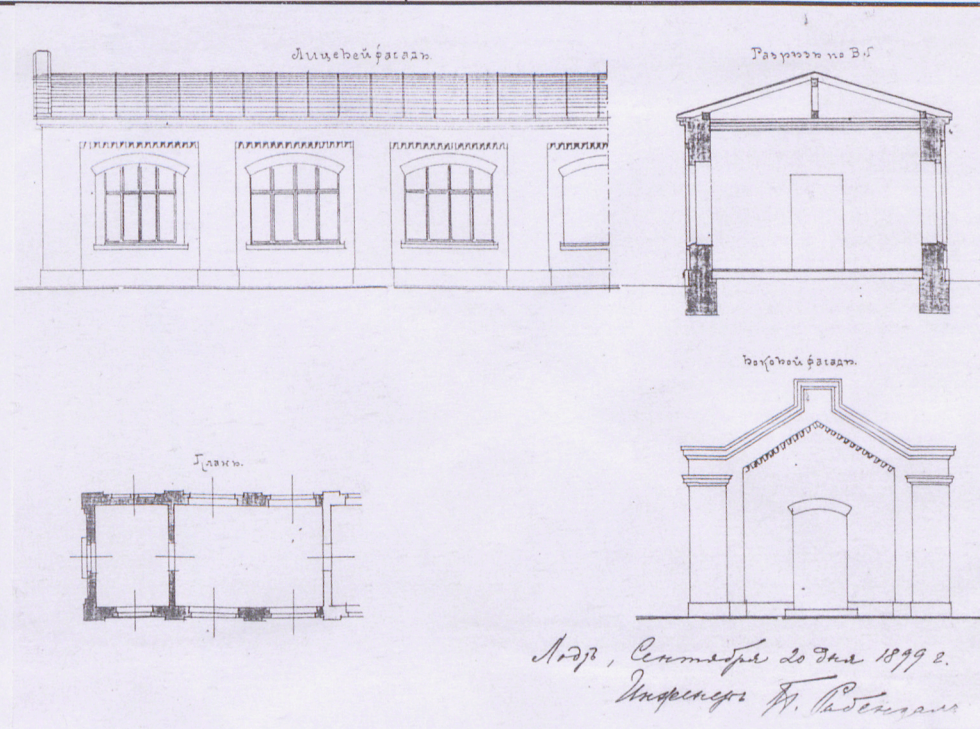


11

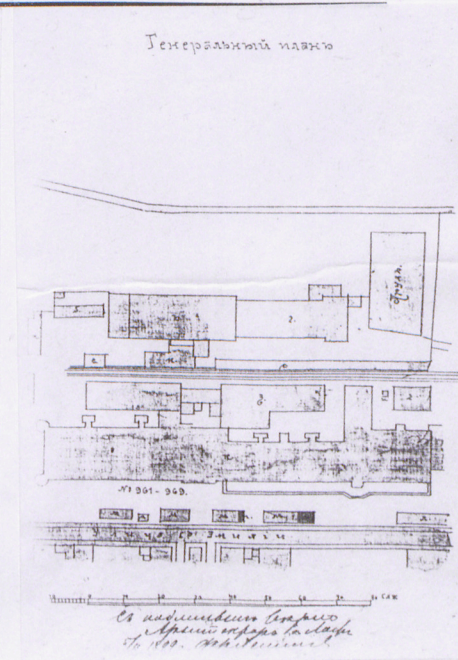
1. Miejscowość ŁÓDŹ ul. Tymienieckiego 23/25	2. Obiekt (nazwa jak w karcie) K A N T O R	3. Zawartość wkładki (nazwa obiektu lub materiału uzupełniającego) Fotografie, projekty
--	---	--



12



13



Wkładkę założył: mgr Ewa Szelałowska, 11.2001 r.
(imię, nazwisko, data)

Miejsce przechowywania negatywów: MKZ Łódź

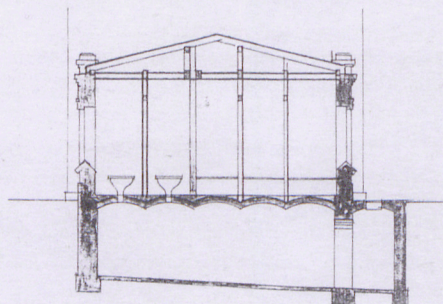
WOJEWÓDZKI ODDZIAŁ
SŁUŻBY OCHRONY ZABYTKÓW
90-361 Łódź, ul. Piotrkowska 252/254
tel./fax 636-37-67, tel. 636-37-69
REG. 004343702 NIP 725-14-04-997

Wzór ODZ 1978 r.

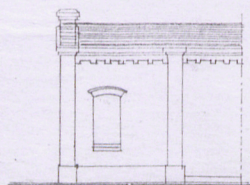
[illegible]

УПРАВЛЕНИЕ ЗАКОННОСТНО СЪДИЩЕ

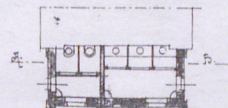
පාඨකවත තෙ.ඒ.වි.



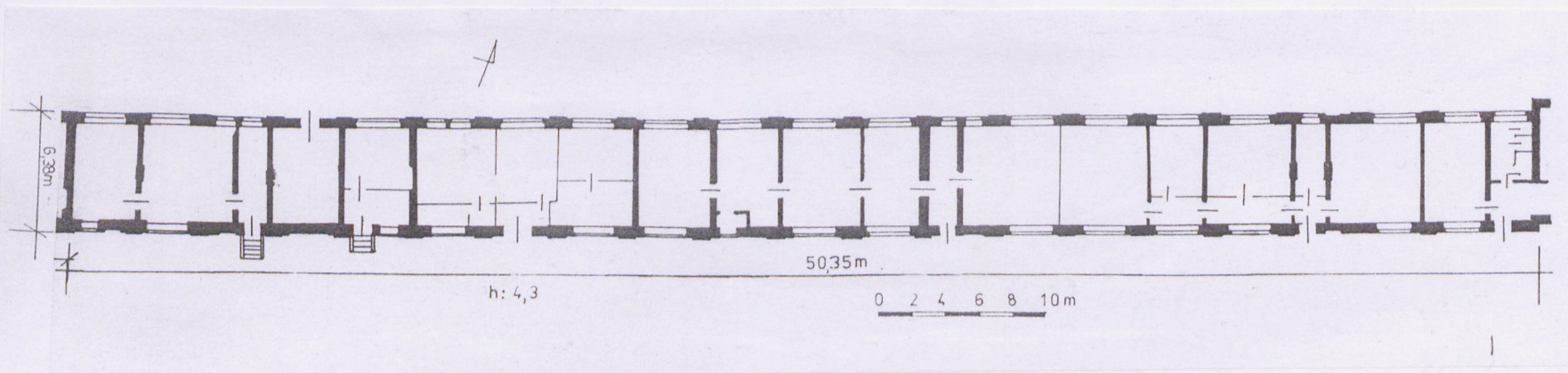
Полковой фразы



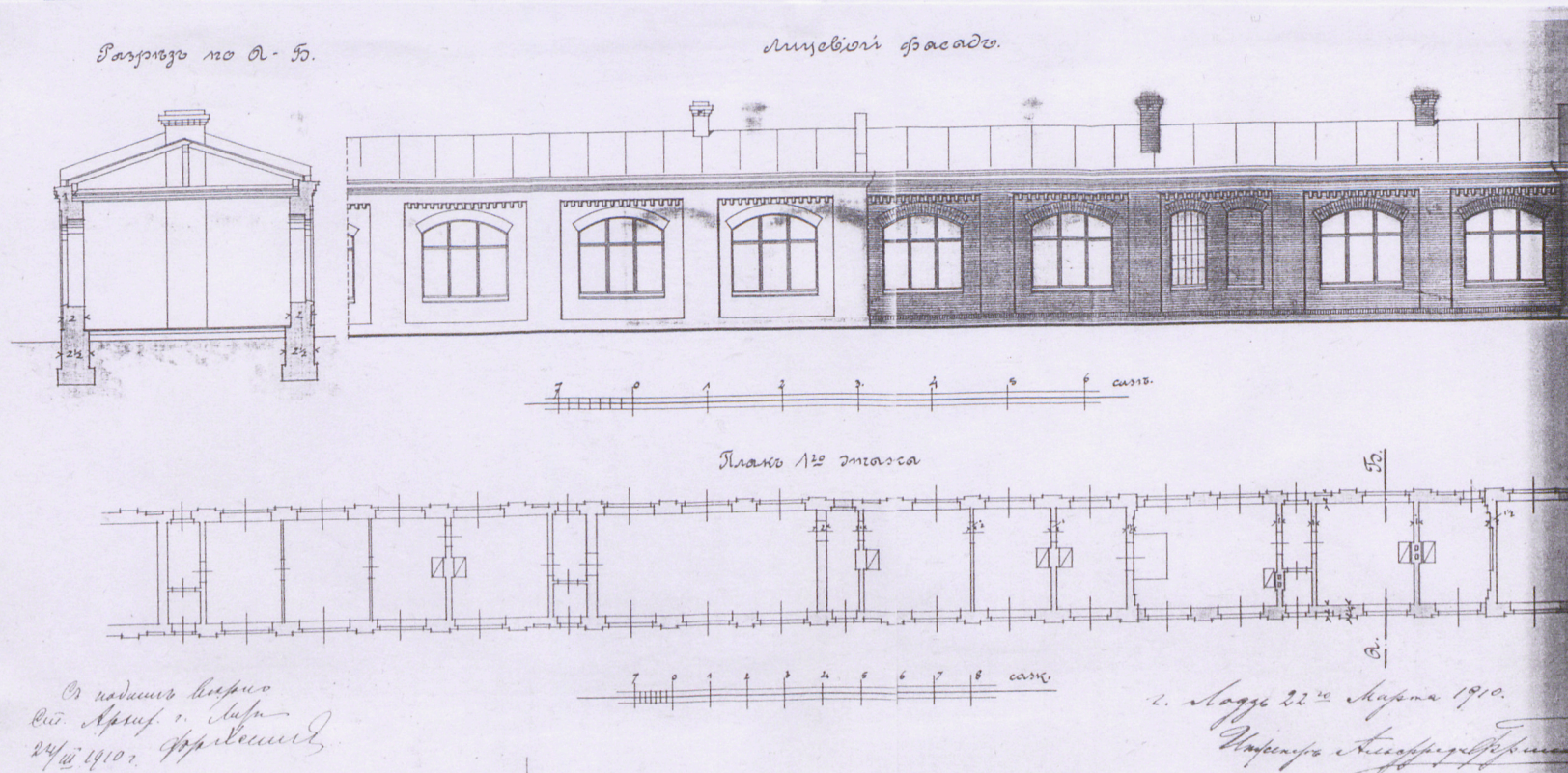
ଆନନ୍ଦ



14



1. Miejscowość ŁÓDŹ ul. Tymienieckiego 23/25	2. Obiekt (nazwa jak w karcie) K A N T O R	3. Zawartość wkładki (nazwa obiektu lub materiału uzupełniającego) Plan sytuacyjny, projekty
--	---	---



15

Wkładkę założył: mgr Ewa Szelałowska, 11.2001 r.
(imię, nazwisko, data)

Miejsce przechowywania negatywów: mkz Łódź

WOJEWÓDZKI ODDZIAŁ
SŁUŻBY OCHRONY ZABYTEKÓW
90-381 Łódź, ul. Piotrkowska 252/254
tel./fax 636-37-67, tel. 636-37-69
REG. 004343702 NIP 725-14-04-997

Wzór ODZ 1978 r.

1. d. kantor ob. biura
2. d. magazyn sprzętu pożarniczego, ob. magazyn towarów,
3. d. gazownia, ob. magazyn
4. d. dom dróżnika, ob. biura
5. stolarnia ob. także biura i in.
6. d. budynek mieszkalny ob. biura

