

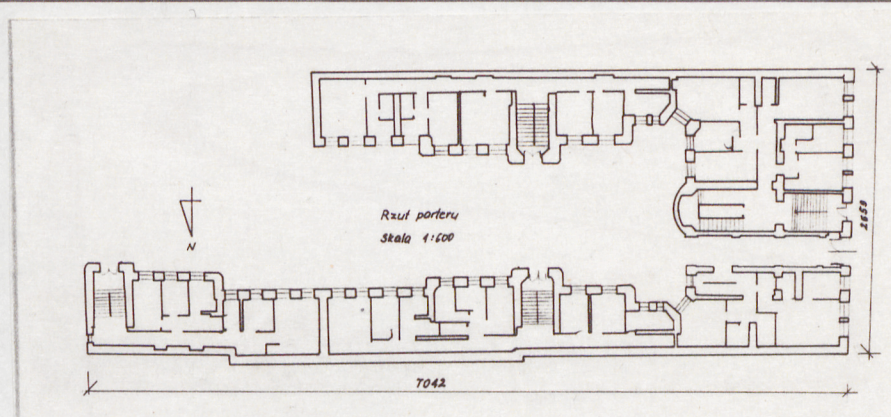
A B C D E F G H I J K L M N O P R S T U V X Y Z

1. Obiekt

KAMIENICA CZYNSZOWA

2. Czas powstania  
1911/1912r

3. Miejscowość  
ŁÓDŹ



4. Adres

ul. Sienkiewicza 6

nr hipoteczny 1361 a

5. Przynależność administracyjna

Łódzkie

województwo

gmina

6. Poprzednie nazwy miejscowości

7. Przynależność administracyjna

przed 1 VI 1975

województwo

powiat

8. Właściciel i jego adres

Skarb Państwa

9. Użytkownik i jego adres

PKP, ul. Tuwima 28

10. Rejestr zabytków

Nr A/29

data

20.01.1971

8.01.68r

25/2/29 z 8.07.1964

dec. 20.01.71





## 12. Autorzy, historia obiektu, określenia stylu.

Kupiec Abram Dudak nabywa parcelę przy ul. Mikołajewskiej /ob. Sienkiewicz 6/ w 1911r i rozpoczyna budowę domu dochodowego wg projektu Augusta Furuhjelma. Budowę kamienicy czynszowej z dwiema oficynami ukończono w końcu 1912r. Zmiany w stosunku do projektu są mało istotne.

W 1918r zadłużony właściciel został zmuszony do sprzedaży nieruchomości. Nabywają ją Chaim Leib i Masza Lipnowscy. Nowi właściciele w 1931r wznoszą na tyłach działki oficynę mieszkalną /od str. pn./ i in. budynki gospodarcze. W 1935r i oni ogłaszają upadłość. Po II wojnie światowej nieruchomość przekazana zostaje instytucji PKP na mieszkani dla pracowników.

W latach 1968-79 przeprowadzono remont kapitalny, podczas którego zniszczono wystrój pomieszczeń.

Styl: koncepcja architektury wywiedziona z ducha historyzmu, detal architektoniczny w stylu późnej secesji, z elementami modernizmu.

## 13. Opis (sytuacja, materiał i konstrukcja, rzut, bryła, elewacje, wnętrze, wyposażenie, instalacje).

- Budynek usytuowany jest w pierzei ulicy, na wsch. od gł. arterii śródmieścia, ul. Piotrkowskiej. Naprzeciw fasady kamienicy wznosi się smukły biurowiec, na tyłach działki - wielopiętrowy hotel Centrum;
- murowany z cegły, na zaprawie cementowo-wapiennej, tynkowany, fasada z okładziną z cegły klinkierowej, barwnej, płyty balkonowe - betonowe, detal arch. - cementowy, stropy - żelazobeton, schody - marmur, kamień i drewno, posadzki - drewno dębu i sosny, terrakota; okna podwójne, skrzynkowe, drzwi drewn., kraty - żelazne;
- Budynek podpiwniczony, na rzucie zbliżonym do litery "U", o dłuższym pn. ramieniu; frontowy na rzucie prostokąta, z ówierkolistym ryzalitem od wsch. Na styku z prostokątnymi łącznikami - ściany ukośne /30°. Oficyna pld. na rzucie zbliżonym do prostokąta, z ryzalitem prostokątnym; Oficyna pn. dłuższa o osiem osi okiennych; jw.; W budynku frontowym - przesunięta na lewo od osi - sień przejazdowa. Pomieszczenia bloku pn. - w układzie dwu-i pół traktowym. a osi budynku gł. - klatka schodowa /schody dwubiegowe, z podestami/, poprzedzona od zach. przedsionkiem z jednobiegowymi schodami. Blok pomieszczeń na pld. od klatki schodowej - w układzie dwutraktowym, od strony pn. dwu-i pół traktowym. Oficyna pld. - jednotraktowa, pomieszczenia prostokątne, w amfiladzie; klatka schodowa od strony pn. - schody dwubiegowe, z podestami. Oficyna pn. - jw.
- Dom czteropiętrowy, podpiwniczony wysoko, z poddaszem, o zwartej bryle budynku frontowego /płaski ryzalit od strony podwórza/ i bardziej zróżnicowanych bryłach oficyn /uskoki ścian, ryzality o zaokrąglonych narożnikach/. Dachy pulpitowe /oficyny/ i dwuspadowy /budynek frontowy/. bryłę różnicują osie balkonowe: dwie skrajne w fasadzie i dwie ujmujące ryzalit od strony podwórza w budynku frontowym oraz osie balkonowe oficyn - przyległe do ryzalitów klatek schodowych i przy uskokach ścian obu oficyn.
- Wnętrze - poza sienią przejazdową, przedsionkiem i klatką schodową /front/- pozbawione wystroju. Sień sklepiona spłaszczoną kolebką na gurtach, podziały poziome - gzymsami, pionowe - lizenami, ceramiczna okładzina ścian, fryz stiukowy, także oprawa otworu wejściowego /pn. /; przedsionek: dekoracyjna stolarka drzwi, posadzka wzorzysta. Główna klatka schodowa: dekoracyjna stolarka drzwiowa, balustrady i obudowa windy, trawione szyby w niektórych otworach, wzorzyste posadzki;
- Fasada symetryczna, ośmioosiowa, pięciokondygnacyjna, dwudzielna, na cokole, z poddaszem. Skrajne pseudoryzality zwieńczone ściankami szczytowymi z bogatą dekoracją stiukową. W parterze, na osi portal ujmujący drzwi na klatkę schodową, po lewej otwór bramny zamknięty koszowo. Tzw. okienne parteru zamknięte półkoliście, we wnękach. Wyżej otwory prostokątne, w osiach skrajnych - akcentowanych balkonami i dwóch centralnych, płytko ryzalitowanych - trójdzielne. Geometryczna dekoracja stiukowa w nadprożach i podokniach - najbogatsza pod gzymsiem wieńczącym.
- W przyziemiu tynk gładki, wyżej boniowanie w tynku i pionowe pasy okładziny z zielonej cegły.
- Oświetlenie elektryczne, ogrzewanie centralne, instalacja wodno-kan.



<p>14. Kubatura</p> <p>11000m<sup>3</sup></p>	<p>15. Powierzchnia użytkowa</p> <p>2750m<sup>2</sup></p>	<p>16. Przeznaczenie pierwotne</p> <p>mieszkalne, składy</p>	<p>17. Użytkowanie obecne</p> <p>mieszkalne, użytkowe</p>
<p>18. Prace budowlane i konserwatorskie, ich przebieg i dokumentacja</p> <p>Dokumentacja remontu kapitalnego budynku mieszkalnego w Łodzi, przy ul. Sienkiewicza 6, proj. inż. A. Poniatowski, 1963r. Oryg. UML Łódź - Śródm. Wydz. Urbanistyki i Architektury - Archiwum.</p> <p>-zmiana układu wnętrza</p> <p>-demontaż wystroju wnętrza</p> <p>Projekt architektoniczny elewacji szczytowych oficyn i szczytu budynku frontowego. proj. B. Dyja, J. Dudzikowska 1976.</p> <p>Projekt kolorystyczny, elewacji szczytowych budynku frontowego i oficyn, ul. Sienkiewicza 6. wyk. B. Dyja J. Dudzikowska, 1976r</p> <p>Projekt zagospodarowania przestrzennego podwórka zabytkowego domu przy ul. Sienkiewicza 6 i zaplecza domu ul. Sienkiewicza 8. wyk. B. Dyja, J. Dudzikowska, 1976</p> <p>Projekt rekonstrukcji i kolorystyki elewacji domu przy ul. Sienkiewicza 6. Budynek frontowy i oficyny. B. Dyja i J. Dudzikowska 1976</p>		<p>19. Stan zachowania (fundamenty, ściany zewnętrzne, ściany wewnętrzne, sklepienia, stropy, konstrukcje dachowe, pokrycie dachu, wyposażenie i instalacje)</p> <p>Elewacje: ubytki tynku, okładziny ceramicznej, cegły, detalu sztukatorskiego; brak niektórych krat okien piwnicznych, uszkodzenia stolarki</p> <p>20. Najpilniejsze postulaty konserwatorskie</p> <p>Renowacja fasady budynku i pozostałych elewacji, odnowienie gł. klatki schodowej /malowanie, renowacja stolarki, uzupełnienie przeszkleń/</p>	



21. Akta archiwalne (rodzaj akt, numer i miejsce przechowywania)

WAPŁ, RGP Wydz. Bud. sygn 13293;  
WAPŁ, Akta Tow. Kredytowego Miejskiego w Łodzi  
sygn 2850  
Państwowe Biuro Notarialne, Księga hip. Nieruchomości  
[redacted]  
Urząd Dzieln. Łódź-Śródmieście, Wydz. Urbanistyki  
i Architektury - Archiwum, akta nieruchomości  
ul. Sienkiewicza 6

22. Bibliografia

Popławska I. Architektura mieszkaniowa Łodzi w XIX w.  
Zeszyty naukowe Politechniki Łódzkiej. Rozprawy  
Naukowe nr 46, Łódź 1982  
Wallis M. Secesja. Warszawa 1974  
Szelągowska E. Kamienica czynszowa, Łódź, ul. Sienkie-  
wicza 6. Dokumentacja hist.-arch. wyk. w PP PKZ O/Łódź,  
Łódź 1983

23. Źródła ikonograficzne i fotograficzne (rodzaj, miejsce przechowywania, sygnatury)

Panorama miasta Łodzi przed 1947 r. Fot. Oryg. Zb. Ikono-  
graficzne Muzeum Historii m. Łodzi  
Domy przy ul. Sienkiewicza 4 i 6, 1947. Neg. wł. pryw.  
/K. Chybiński/

24. Uwagi różne

25. Opracował

tekst ..... Ewa Szelągowska 06.1990r .....  
imię, nazwisko, data, podpis  
plany, rysunki ..... j.w. ....  
imię, nazwisko, data, podpis  
zdjęcia fotogr. .... j.w. ....  
imię, nazwisko, data, podpis  
miejsce przechowywania negatywów ..... Archiwum WKZ w Łodzi

KARTA PO WYPEŁNIENIU PODLEGA OCHRONIE NA PODSTAWIE PRZEPISÓW PRAWA AUTORSKIEGO !

26. Adnotacje o inspekcjach, informacje o zmianach (daty, imiona i nazwiska wypełniających)

Pracownia Fotograficzna  
Ośrodka Badań i Dokumentacji Zabytków w Łodzi  
numer negatywu .....  
numer albumu .....  
data wykonania zdjęcia ..... 1980 r.

27. Załączniki

Wkładka I



1. Miejscowość

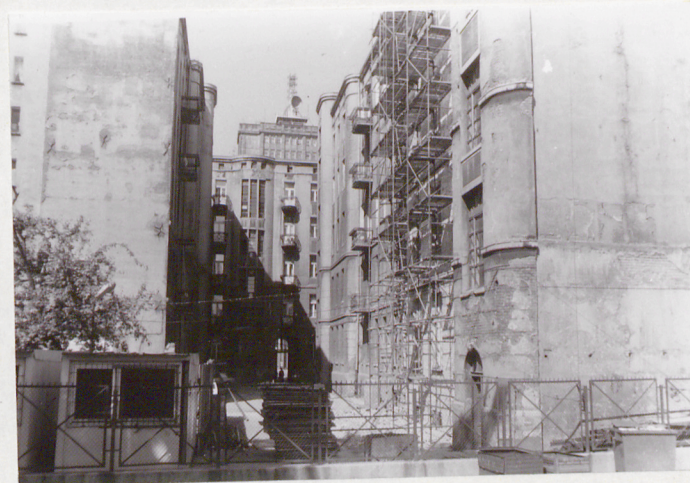
Łódź

2. Obiekt (nazwa jak w karcie)

Kamienica czynszowa

3. Zawartość wkładki (nazwa obiektu lub materiału uzupełniającego)

Fotografie kamienicy przy ul. Sienkiewicza 6



Wkładkę założył: Ewa Szelańska 06.90r  
(imię, nazwisko, data)

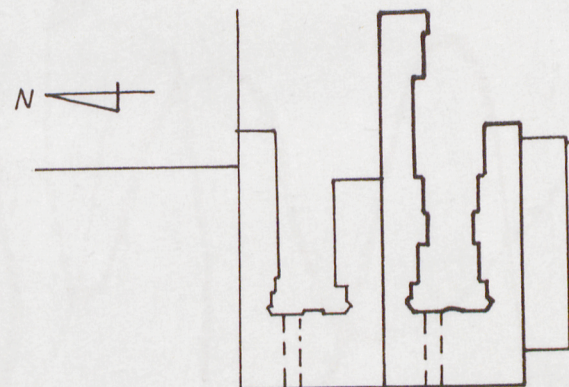
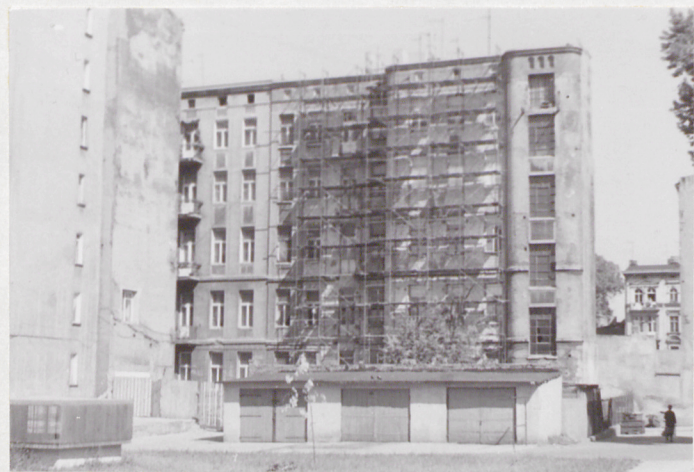
Arch. WKZ w Łodzi

Miejsce przechowywania negatywów: .....

Z-d Poligr. Jan Jasiński W-wa, ul. Wolna 13, tel. 12-43-83

Pracownia Fotograficzna  
Ośrodka Badań i Dokumentacji Zabytków w Łodzi  
numer negatywu .....  
numer albumu ..... Koperka nr 14.  
data wykonania zdjęć ..... 1990r.





*ul. Sienkiewicza*

PAŃSTWOWA SŁUŻBA  
OCHRONY ZAPYTKÓW  
Oddział Wojewódzki w Łodzi