

Nr

0

A

B

C

D

E

F

G

H

I

J

K

L

M

N

O

P

R

S

T

U

V

W

X

Y

Z

1. Obiekt zabytkowy

d. BROWAR

2. Miejscowość

NIEBORÓW

3. Wiek

XVIII

4. Styl i materiał budowlany

2. cegl. późnego baroku

5. Kubatura m³

5460

6. Powierzchnia w m²

a) zabytkowa: 1220 b) użytkowa:

20. Przynależność administracyjna

a) województwo ŁÓDZKIE

b) powiat ŁOWICKI

c) gmina - granice Nieborowa

7. Materiał budowlany

przed zniszczeniem

po odbudowie

11. Ilość budynków

1

14. Grunty należące do zabytku:

ha

12. Ilość kondygnacji

2 1/2

a) ogrody stylowe

b) sady i grunty uprawne

c) lasy

d) wody

e) inne

1/2

21. Stacja

Nazwa stacji

Odległość od stacji w km

a) kolejowa

Bechnow

5

b) autobusowa

wzm

-

22. Właściciel i jego adres

Elżb. Nawod. w W-wie

23. Użytkownik i jego adres

miernikanie piecowników
zespół pałacowo-rolniczy

24. Inwestor i jego adres

Elżb. Nawod. w W-wie

25. Rejestr zabytku Nr

rok..... miejsce przechowywania

26. Nazwa księgi hipotecznej

27. Nr hipoteczny

28. Akta

29. Fotografie P.I.S. w W-wie

30. Inwentaryzacja pomiarowa

P.K.Z. w W-wie

8. Wyposażenie architektoniczne

brak

15. Przeznaczenie pierwotne budynku

browar

16. Użytkowanie w latach ubiegłych

fabryka ceramiki nieborowskiej

17. Użytkowanie obecne

mieszkalne

18. Nadaje się do użycia na

II

19. Data, rodzaj i stopień zniszczeń i odbudowy

9. Autorzy i data budowy i przebudowy

Wybudowany z pier. pol. XVIII w.
Przebudowany wg projektu S. B. Zuga
ok. 1774 r.
Restaurowany ok. 1925 i 1930 r.

10. Udostępnienie

dostępny

Data

O P I S

Zniszczenia %

Odbudowa %

VIII. 1939 r.

XI. 1939 r.

XII. 1945 r.

X. 1959 r.

7/66

zamedbeny

o trakcie ceglano-żelaznego remontu.

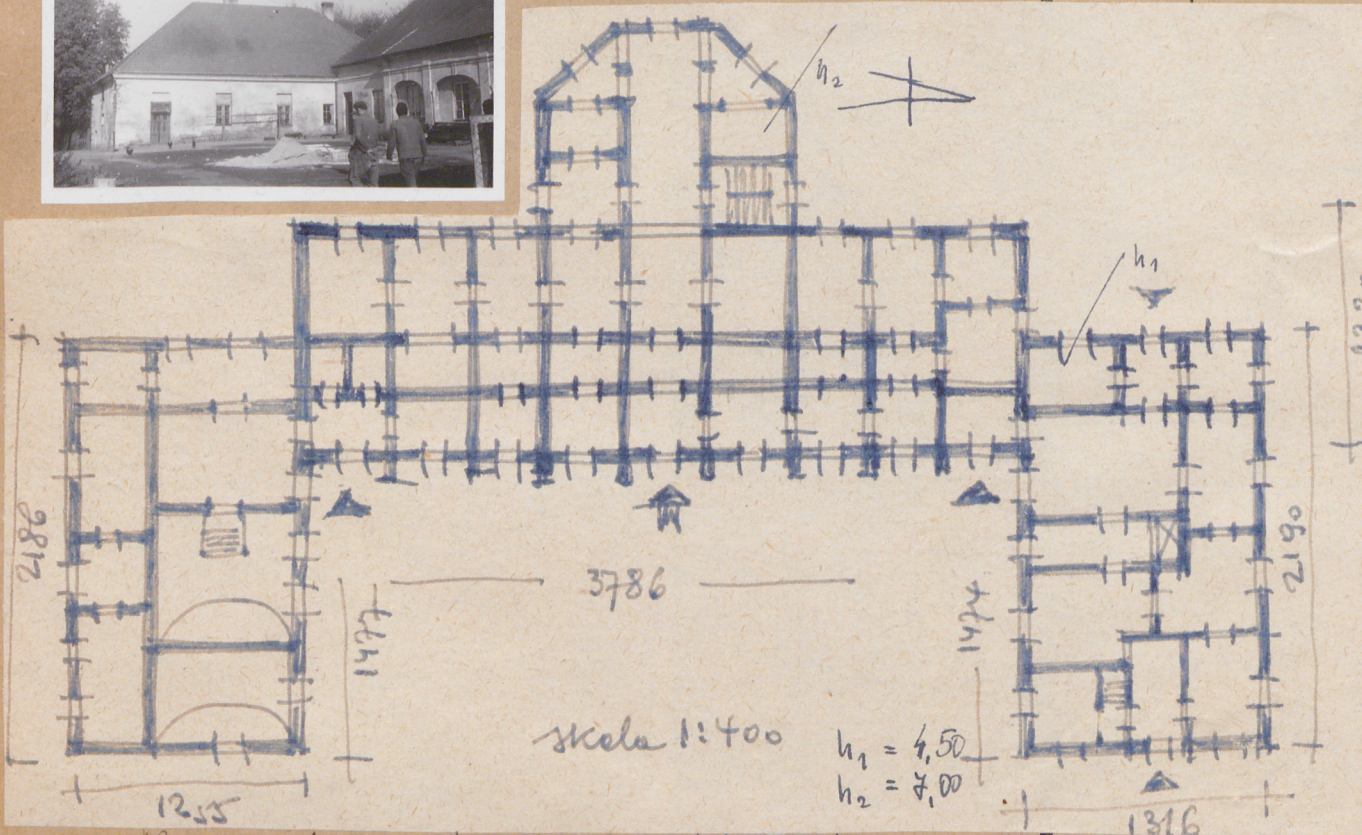
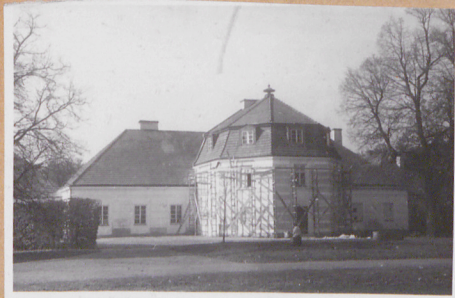
ramolbany

30

100

Z Y X W V U T S R P O N M L K J I H G F E D C B A Nr

31. Szkic sytuacyjny, plan schematyczny, uwagi opisowe, fotografia



Korpus główny prostokątny z wydłużeniem półokrągłym na wschód. Wschodnia część planu przedstawia ogólny kształt obiektu. W planie widoczne są również fragmenty murów i fundamentów. Wskazano na uszkodzenia i miejsca do rekonstrukcji. Długość rekonstruowanego obiektu wynosi 1255.

32. Przebieg prac konserwatorskich

Rok	Wyszczególnienie prac	Koszt tys. zł

Wykonalne	Rzeczywiste	34. Inspekcje

Mgr inż. arch. DONAT PUTKOWSKI

VII 1966

36. Wypełnił dnia

30.XI.1959.

Wł. Wajnsztein

37. Sprawdził dnia 16.XII.1959

Starszy Konserwator Zabytków

mgr Mieczysław Pracuta