

Nr

A

B

C

D

E

F

G

H

I

J

K

L

M

N

O

P

R

S

T

U

V

W

X

Y

Z

1. Obiekt zabytkowy

Kościół p.w. św. Urszuli

2. Miejscowość gm. LGOTA WIELKA

Hieć Krępa

3. Wiek  
~~XVIII~~ XVII4. Styl  
arch. drewn.5. Kubatura m<sup>3</sup>  
15506. Powierzchnia w m<sup>2</sup>  
a) zabytkowa: 165 b) użytkowa:

20. Przynależność administracyjna

a) województwo Łódzkie

b) powiat Radomsko

c) gmina. Hala Błakowa

7. Materiał  
budowlanyprzed znisz-  
czeniempo odbu-  
dowie

11. Ilość budynków 1

14. Grunty należące do  
zabytku: ha

21. Stacja Nazwa stacji Odległość od stacji w km

a) ściany

drewno

b) sklepienia

c) stropy

drewno

d) więzania dachu

drewno

e) krycie dachu

gont

12. Ilość kondygnacji 1

a) ogrody stylowe —

13. Użytkowanie wnętrza  
według ilości:

b) sady i grunty uprawne —

a) izb mieszkalnych —

c) lasy —

b) innych pomieszczeń —

d) wody —

c) piwnic —

e) inne —

22. Właściciel i jego adres

Parafia rym.-kat.  
Hieć Krępa pocz. - Ładzice

8. Wyposażenie architektoniczne

15. Przeznaczenie pierwotne budynku kościół

16. Użytkowanie w latach ubiegłych —

17. Użytkowanie obecne —

18. Nadaje się do użycia na —

23. Użytkownik i jego adres

— " —

24. Inwestor i jego adres

9. Autorzy i data budowy i przebudowy

19. Data, rodzaj i stopień zniszczeń i odbudowy

Data	O P I S	Znisz- czenia %	dbu- dowa %
VIII. 1939 r.			
XI. 1939 r.			
XII. 1945 r.	całkowita wymiana gontów w 1954 r.		
IX. 1961	stan dobry		

25. Rejestr zabytku Nr 209-X-19

rok 1946 miejsce przechowywania

26. Nazwa księgi hipotecznej

27. Nr hipo-  
teczny

28. Akta

29. Fotografie

30. Inwentaryzacja pomiarowa

m. 77

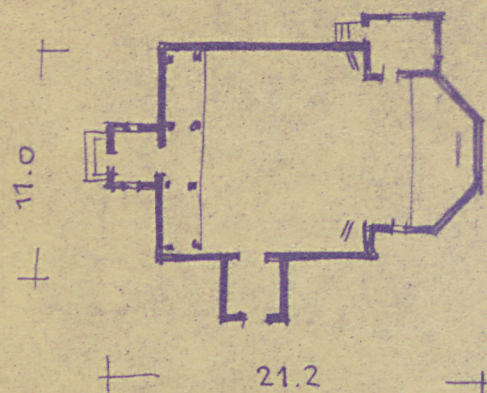
10. Udostępnienie

tak

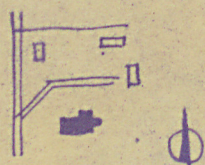
mg. zpisu zbud. 1760 r.



3



h ~ 8.0  
1:400



### 32. Przebieg prac konserwatorskich

Rok	Wyszczególnienie prac	Koszt tys. zł

### 33. Koszty w tys. zł

### Przewidywane

### Rzeczywiste

### 34. Inspekcje


### 35. Uwagi różne

36. Wypełnił dnia 20.X.59

37. Sprawdził dnia 30.IX.1965

*[Signature]*  
(mgr Mieczysław Praetia)

orientowany, drewniany, dwustronny, dwukondygnacyjny z wzniesionym, wielokrotnie zmienianym:  
Zjednoczenie - zam. 1858, 18.11.57 - 12000 - kart.  
tym prezbiterium. Długość okna spadkowa, nowa  
prezbiterium z oknem.