

A B C D E F G H I J K L M N O P R S T U V X Y Z

Nr

2642
WOJEWÓDZKI ODDZIAŁ
CHRONY ZABYTEKÓW
ul. Piotrkowska 252/254
tel. 636-37 63 64 65 66 67 68 69
fax 636-37 02 NIP 725-14-04-997

1. Obiekt

DOMY MIESZKALNE DLA STRAŻAKÓW "BUD. B i C"
przy budynku dawnej straży pożarnej K. Scheiblera.

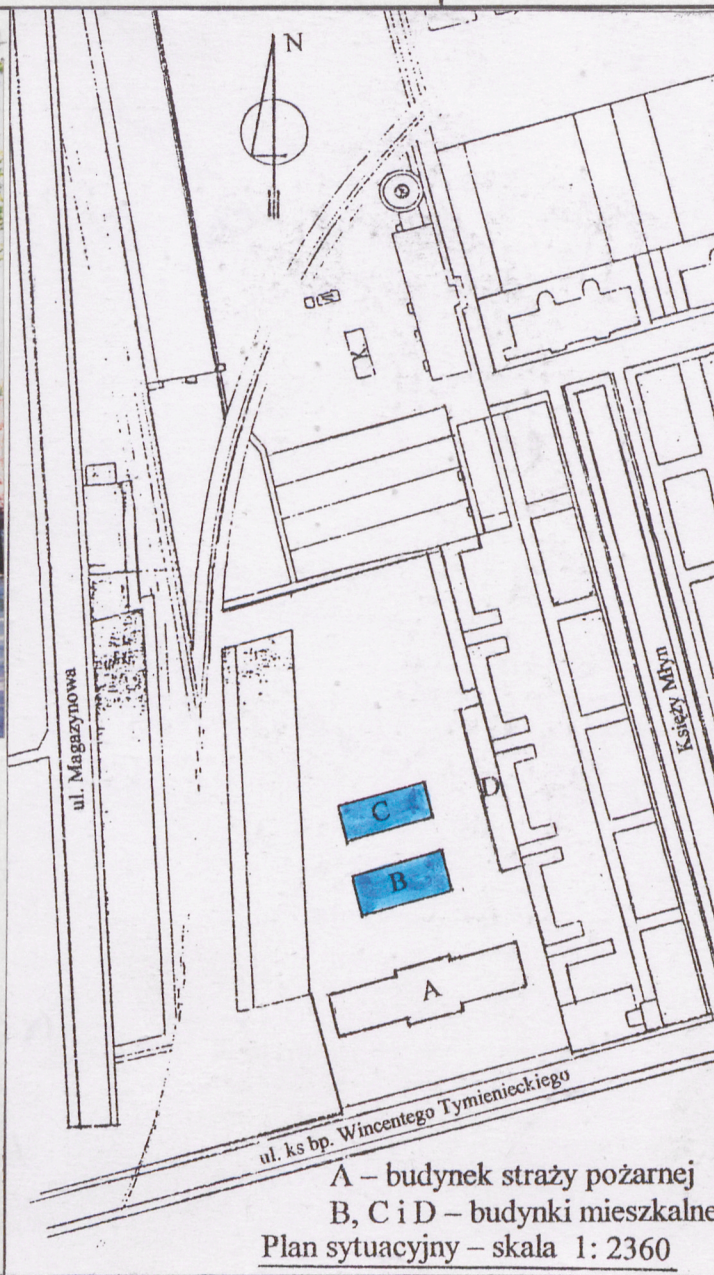
2. Czas powstania

1893

3. Miejscowość

Łódź

11. Zdjęcia, rzut, przekrój, sytuacja, orientacja



4. Adres bpa Tymienieckiego 30
nr działki 95/1 mapy 4,
obręb Łódź - Widzew W-25
nr hipoteczny

5. Przynależność administracyjna

województwo łódzkie

gmina Łódź

6. Poprzednie nazwy miejscowości

ul. św Emilii

7. Przynależność administracyjna

przed 1 VI 1975

województwo

powiat

8. Właściciel i jego adres

Spółka z oo "Księży Młyn"
ul. ks.bp. Tymienieckiego
30 a

9. Użytkownik i jego adres

mieszkania lokatorskie

10. Rejestr zabytków

Nr A/44 data 20.01.1971

Lokalizacja
obiektu
1:25000



A – budynek straży pożarnej
B, C i D – budynki mieszkalne
Plan sytuacyjny – skala 1:2360

12. Autorzy, historia obiektu, określenia stylu.

Domy mieszkalne dla strażaków powstały w niedługim czasie po uruchomieniu w 1891r nowego okazałego budynku fabrycznej Scheiblerowskiej Straży Pożarnej przy ul. Tymienieckiego 30. Na rozległej działce nr hip 961 - - 969, na zapleczu głównego korpusu budynku straży pobudowano, ustawione szeregiem, bliźniacze, murowane z czerwonej nietynkowanej cegły 1 piętrowe budynki mieszkalne. Na planie sytuacyjnym oznaczone są literami „B” i „C”. Nieco później wzdłuż wschodniej granicy działki w miejsce stajni powstał trzeci, dużo dłuższy budynek mieszkalny, z ciągiem parterowych komórek gospodarczych. Oryginalny projekt nie zachował się. Cały zespół architektoniczny nie podlegał przebudowaniu na przestrzeni lat i w formie niezmienionej zachował się do dnia dzisiejszego. Do II wojny światowej w budynkach mieszkali strażacy Zjednoczonych Zakładów Przemysłowych Karola Scheiblera i Ludwika Grohmana, a po wojnie i nacjonalizacji zakładów Scheiblera pracownicy Łódzkich Zakładów Przemysłu Bawełnianego „Uniontex”. W 1999 r od PP - U „Westery”, prawnego następcy Uniontexu, nieruchomość w całości zakupiła Spółka z oo „Księży Młyn” z siedzibą przy ul. ks. bpa Tymienieckiego 30a. Styl - historyzm.

13. Opis (sytuacja, materiał i konstrukcja, rzut, bryła, elewacje, wnętrze, wyposażenie, instalacje).

Usytuowanie

Budynki „B” i „C” zlokalizowane są na zapleczu głównego budynku „A” dawnej straży pożarnej stojącej frontem do ul. ks bpa Tymienieckiego 30. Wraz z nią zajmują centralnie, południową część ciągnącej się w kierunku północnym działki. Ustawione są w szeregu, jeden za drugim prawie jednakowe kubaturowo, wolnostojące.

Granice działki stanowią:

- od zachodu murowane ogrodzenie terenów fabryczno - magazynowych
- od wschodu zabudowania gospodarcze zabytkowego osiedla robotniczego „Księży Młyn”
- od północy tereny z ogródkami z biegnącą łukiem przecznicą kolejową dawnych Zakładów Scheiblera.

Materiał i konstrukcja

Budynki są murowane z czerwonej nietynkowanej cegły na zaprawie cementowo-wapiennej. Fundamentów brak. Ściany zewnętrzne wpuszczone na głęb. ok. 1 m w grunt. Nieliczne akcenty jasnego tynku występują na płycinach podokiennych i attykach. Konstrukcję nośną stanowią ściany oraz stropy drewniane i Akermana. Dach 4-ro spadowy drewniany o konstrukcji płatwiowej z podwójną ścianką stolcową, kryty papą na deskowaniu. W bud „B” jeden ciąg komunikacyjny. W bud „C” dwa ciągi. Schody dwubiegowe o konstrukcji betonowej na belkach policzkowych stalowych. Balustrada stalowa z poręczą drewnianą. Schody w bud „C” drewniane łamane, prowadzące na strych. Podłogi w pomieszczeniach mieszkalnych z desek. W korytarzach i w pomieszczeniach gospodarczych cementowe. Drzwi zewnętrzne drewniane, płycinowo - ramowe, dwuskrzydłowe, wewnętrzne jednoskrzydłowe. Okna drewniane dwuskrzydłowe, 4-ro polowe.

Bryła

Bryła budynków zwarta, blokowa w kształcie leżącego prostopadłościanu, na osi podłużnej wschód - zachód. Są to budynki dwu-kondygnacyjne, niepodpiwniczone. Bud „C” z użytkowym poddaszem. Bryłę urozmaicają płytkie zryzalitowania partii skrajnych i attyki.

Plany

Budynki założone są na planie prostokąta. We wnętrzu wszystkie pomieszczenia również na planie prostokąta, z mieszkaniami w większości 2 izbowymi (pokój, kuchnia). W bud. „B” dostęp z klatki schodowej, znajdującej się we wschodnim skraju bud. na jego osi poprzecznej i dalej z długiego ślepego korytarza, biegnącego środkiem wzdłuż osi podłużnej budynku. W budynku „C” dwie klatki schodowe, pomieszczenia w układzie 2 traktu.

Elewacje

Elewacje w bud „B”:

cd. zał. Nr 1

| | | | |
|--|--|---|---|
| <p>14. Kubatura</p> <p>Bud B - 2533,94 m³</p> <p>Bud C - 2817,36 m³</p> | <p>15. Powierzchnia użytkowa</p> <p>Bud B - 491,07 m²</p> <p>Bud C - 340,64 m²</p> | <p>16. Przeznaczenie pierwotne</p> <p>mieszkalne</p> | <p>17. Użytkowanie obecne</p> <p>mieszkalne</p> |
| <p>18. Prace budowlane i konserwatorskie, ich przebieg i dokumentacja</p> <p>- 1991 ekspertyza dotycząca stanu technicznego budynków wydana przez PZTIB.</p> | | <p>19. Stan zachowania (fundamenty, ściany zewnętrzne, ściany wewnętrzne, sklepienia, stropy, konstrukcje dachowe, pokrycie dachu, wyposażenie i instalacje)</p> <p>Bud B - ściany fundamentowe zawilgocone i skorodowane. Zaprawa oddziela się od cegły. Ściany szczeg. pod oknami zaatakowane grzybem. Liczne ubytki tynku w płycinach. Stolarka okienna wypaczona i nieszczelna. Deski podłóg wyginają się pod ciężarem.</p> <p>Bud C - ściany nośne posiadają drobne spękania, w miejscach styku ścian ze stropem i pod oknami liczne siedliska grzybów. Stolarka okienna nieszczelna.</p> <p>Stan techniczny bud. zły.</p> | |
| | | <p>20. Najpilniejsze postulaty konserwatorskie</p> <p>Przeprowadzić izolację i zabezpieczenia przeciwwilgociowe w ścianach i wokół budynku. Zniszczyć siedliska grzybów. Przeprowadzić kapitalny remont.</p> | |

21. Akta archiwalne (rodzaj akt, numer i miejsce przechowywania)

Wojewódzkie Archiwum w Łodzi Pl. Wolności 1
R.GP. Wydz. Bud Sygn 1867

22. Bibliografia

Andrzej Urbaniak Śladami starej Łodzi T. II str 36
Katalog 100 lat Łódzkiej Straży Pożarnej
/1876 - 1976/
„Giewont” Zeszyt 3 Zakopane - Łódź 1928.

23. Źródła ikonograficzne i fotograficzne (rodzaj, miejsce przechowywania, sygnatury)

W.A.P. Pl. Wolności 1
R.GP Wydz Bud Sygn 1867

24. Uwagi różne

25. Opracował

tekst mgr Elżbieta Kajzer 17 XI 2001 *Elb. Kajzer*
imię, nazwisko, data, podpis
plany, rysunki mgr Elżbieta Kajzer
imię, nazwisko, data, podpis
zdjęcia fotogr. mgr Elżbieta Kajzer
imię, nazwisko, data, podpis
miejsce przechowywania negatywów M.K.Z. Piotrkowska 113
(2001) - neg. 622/01 alb. 4 str. 1

KARTA PO WYPEŁNIENIU PODLEGA OCHRONIE NA PODSTAWIE PRZEPISÓW PRAWA AUTORSKIEGO !

26. Adnotacje o inspekcjach, informacje o zmianach (daty, imiona i nazwiska wypełniających)

27. Załączniki 1-6

| | | |
|---|--|---|
| 1. Miejscowość Łódź ul. bpa Tymienieckiego 30b | 2. Obiekt (nazwa jak w karcie) Domy mieszkalne dla strażaków bud „B i C” | 3. Zawartość wkladki (nazwa obiektu lub materiału uzupełniającego) cd. pktu 13 |
|---|--|---|

- Elewacja południowa:

fasada 9-cio osiowa z wyodrębnionym ryzalitowo członem skrajnym (od str. wschodniej) zawierającym wejście do klatki schodowej i pomieszczenia gospodarcze. W części tej nad prostokątnym otworem wejściowym, zwieńczonym łukiem odcinkowym, znajduje się okno międzypiętrowe i dwa bliźniacze małe okienka stropodachu. Obok, w pierwszej osi od wejścia na zachód, po dwa okna bliźniacze - w parterze i piętrze, umieszczone w prostokątnych łukowo zamkniętych płycinach. Pozostała część elewacji wraz z 4-ro osiowym zryzalitowaniem, od str zachodniej, posiada równomierne rozmieszczone jednakowej wielkości prostokątne okna na każdej kondygnacji (przyziemne, I piętro). Elementami rozcłonkowującymi elewację są prostokątne obramienia krawędzi ścian oraz tynkowane ozdobne płyciny pod i nadokienne.

- Elewacja północna.

Posiada zryzalitowane partie skrajne. Od str. wschodniej obejmują one 2 osie okienne, od str. zach. 4 osie okienne. W partii środkowej znajdują się 3 osie. Okna na całej elewacji rozmieszczone równomiernie, w rzędzie w parterze i I piętrze. Są one prostokątne, zamknięte łukiem odcinkowym. W partiach zryzalitowanych w parterze: nadokienne ozdobne tynkowane płyciny w formie fartuszków. Analogiczne znajdują się pod parapetami okien części środkowej elewacji. Ponadto jak w elewacji południowej krawędzie ściany ujmują prostokątne ramy wykonane w czerwonej cegle. Tworzą one dla płaskiej pozbawionej historycznego detalu elewacji jedyny element wprowadzający wertykalne i horyzontalne podziały.

- Elewacja wschodnia.

Ściana ujęta prostokątnym obramieniem, poza tym płaska. Na osi środkowej przyziemia prostokątne wejście do wnętrza bud. Nad nim na wys I p i stropodachu prostokątny otwór okien.

- Elewacja zachodnia - boczna.

Obramienie krawędzi ściany jak w pozostałych elewacjach. Na osi środkowej przyziemia wejście do wnętrza, oraz jedno okno od str północnej. Na piętrze 2 okna po stronie północnej.

- Elewacje bud „C”:

Powtarzają one ogólny schemat rozcłonowania i opracowania ściany jak w bud „B”. W elewacji południowej znajdują się dwa wejścia prowadzące do wnętrza bud: na 4-tej i 8-mej osi licząc od str. wsch. Nad nimi okna międzypiętrowe klatek schodowych. Ponadto w obu dłuższych elewacjach znajdują się bliźniacze okienka użytkowego poddasza. Nad zryzalitowaniami w strefie dachu istnieją prostokątne murki attykowe z tynkowanymi płycinami. Analogicznie attyki są w zachodniej ścianie bocznej. Tam również ścianę rozcłonkowują lizeny i tynkowane płyciny w formie fartuszków.

Oba budynki wyposażone są w prowizoryczne instalacje elektryczne, wodne i kanalizacyjne.

Wkładkę założył:

mgr Elżbieta Kajzer

(imię, nazwisko, data)

Miejsce przechowywania negatywów:

M.K.Z.

ODDZIAŁ
SŁUŻBY OCHRONY ZABYTEKÓW
90-081 Łódź, ul. Piotrkowska 252/254
tel./fax 636-37-67, tel. 636-37-69
REG. 1000000000 NIP 725-14-04-997

1. Miejscowość Łódź
ul. bpa Tymienieckiego 30b

2. Obiekt (nazwa jak w karcie)
Domy mieszkalne dla
strażaków budynek „B”
przy straży pożarnej
K. Scheiblera.

3. Zawartość wkładki (nazwa obiektu lub materiału uzupełniającego)
Fotografie - stan aktualny bud „B”
Str A - 1-3 Str B - 4-6



il. 1 bud. „B” elewacja południowa



il. 2 mur graniczny działki od str. zach.



il. 3 bud. „B” elewacja północna

Wkładkę założył: mgr Elżbieta Kajzer

(imię, nazwisko, data)

M.K.Z.

Miejsce przechowywania negatywów:

WOJEWÓDZKI ODDZIAŁ
SLUŻBY OCHRONY ZABYTKÓW
90-381 1602, ul. Piotrkowska 252/254
tel./fax 6-66 37-67, 6-66 38-37-69
REG. II 43131/2000, 20-11-04-997



il. 4 bud. „B” elewacja wschodnia



il. 5 bud. „B” elewacja zachodnia



il. 6 fragment budynku „B” od str. zach.

1. Miejscowość Łódź
ul. bpa Tymienieckiego 30b

2. Obiekt (nazwa jak w karcie)
Domy mieszkalne dla
strażaków przy straży
pożarnej K. Scheiblera
bud „B”.

3. Zawartość wkładki (nazwa obiektu lub materiału uzupełniającego)
Str A fotografie - stan aktualny bud „B” il 7-8
Str B rys inw elewacji frontowej (połudn) bud „B”



il. 7 bud. „B” klatka schodowa we wnętrzu bud.



il. 8 bud. „B” korytarz we wnętrzu bud.

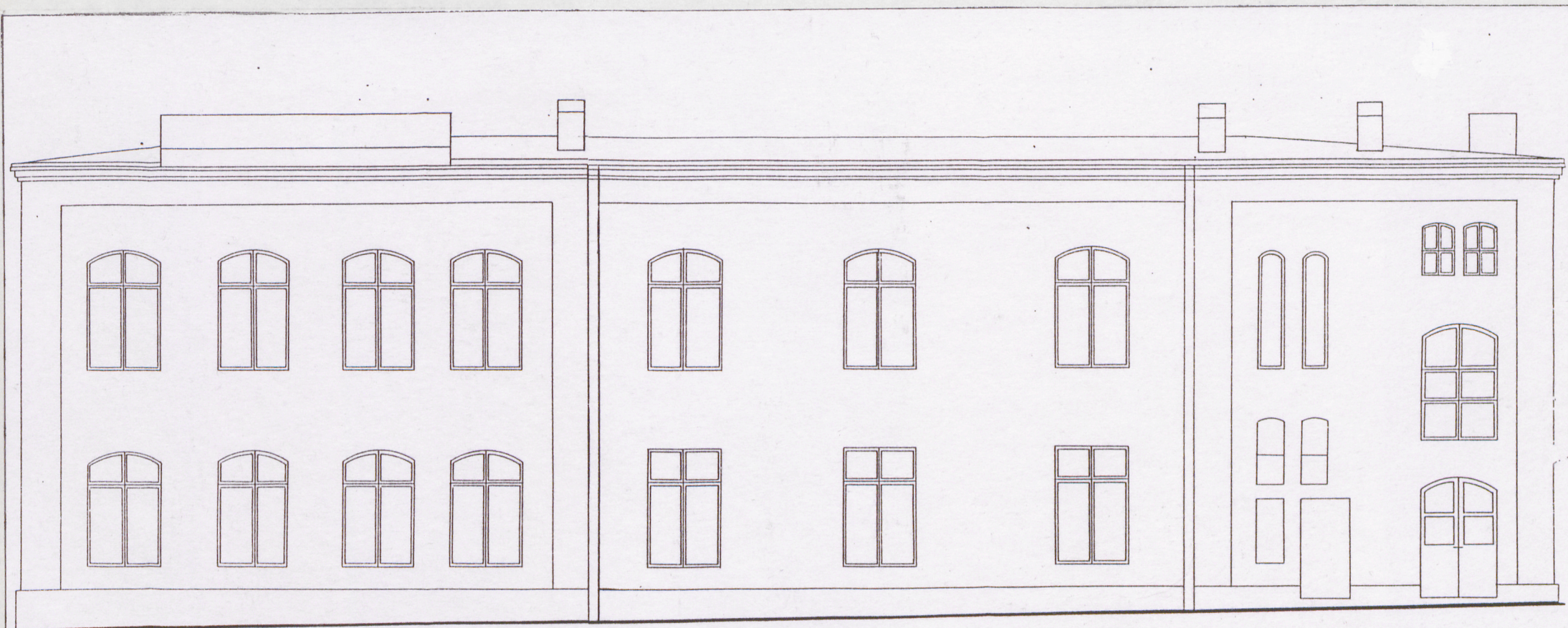
Wkładkę założył: mgr Elżbieta Kajzer

(imie, nazwisko, data)

M.K.Z.

Miejsca przechowywania negatywów:

WŁÓDZKI ODDZIAŁ
SŁUŻBY OCHRONY ZABYTKÓW
90-300 Łódź, ul. Piotrkowskie 252/254
tel. 042 37-67, tel. 636-37-69
REG. 094347-02 NIP 725-14-04-997

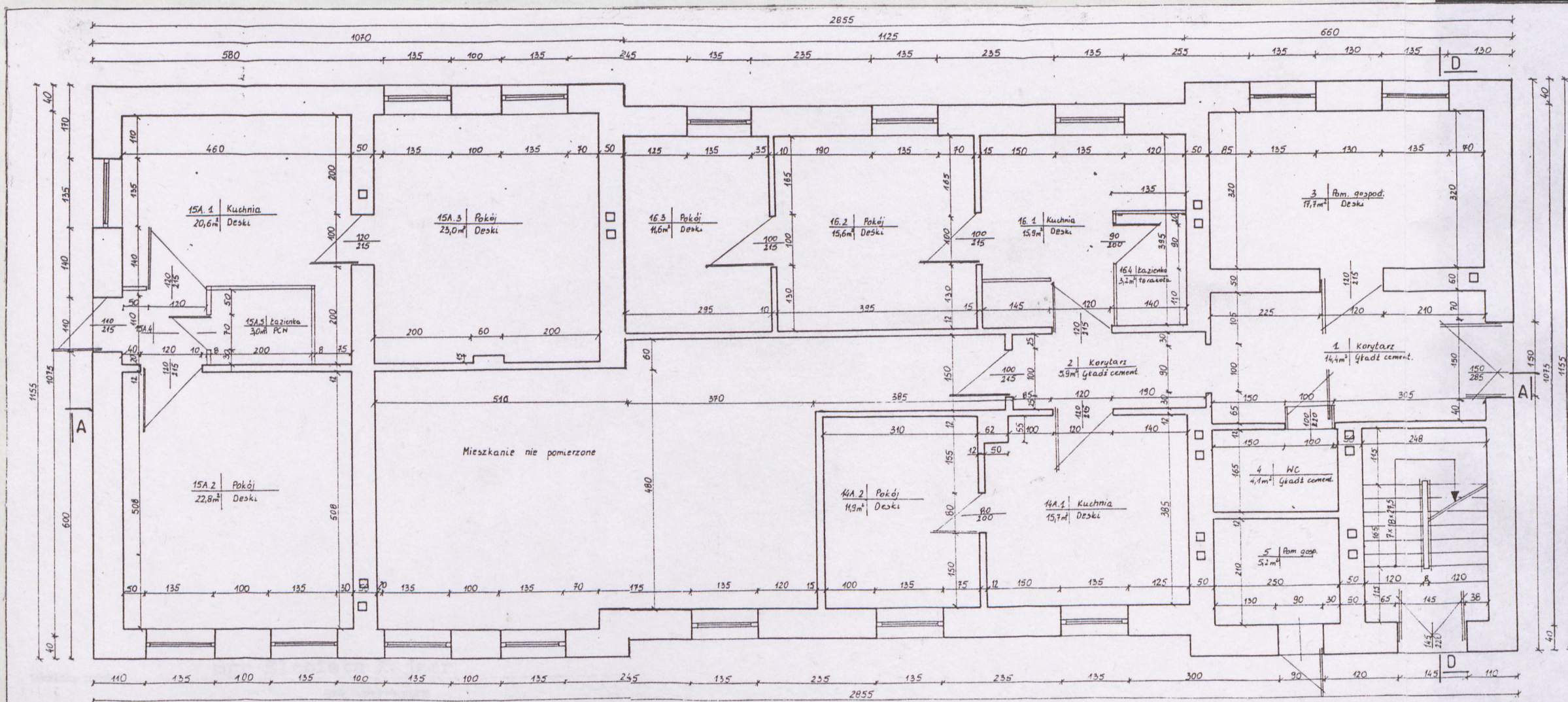


Elewacja frontowa – Skala 1 : 100

WKŁADKA DO KARTY EWIDENCYJNEJ ZABYTKÓW ARCHITEKTURY I BUDOWNICTWA

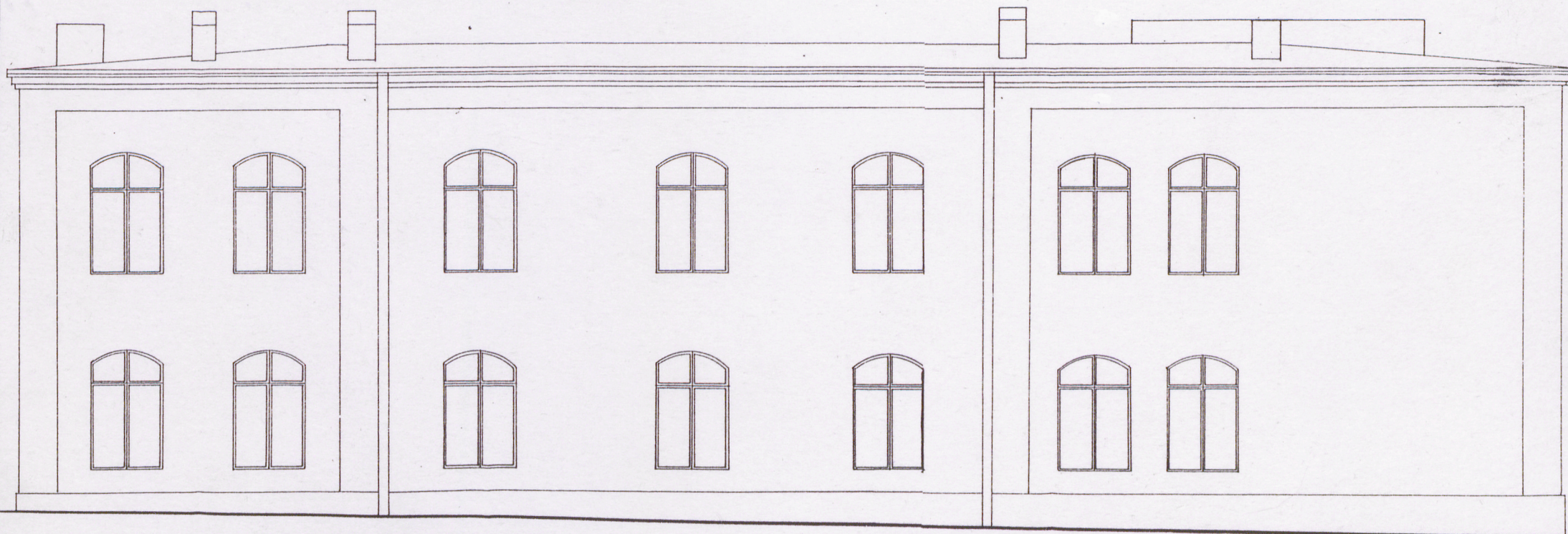
ZAŁĄCZNIK NR 4

| | | |
|--|--|---|
| 1. Miejscowość Łódź ul. bpa Tymienieckiego 30b | 2. Obiekt (nazwa jak w karcie) Domy mieszkalne dla strażaków bud „B” przy straży pożarnej K. Scheiblera. | 3. Zawartość wkładki (nazwa obiektu lub materiału uzupełniającego) Str A - inw rzut poziomy parteru bud „B” Str B - rys inw elewacji tylnej północnej bud „B” |
|--|--|---|



Miejsce przechowywania negatywów:

Skala 1 : 100



Elewacja tylna - Skala 1 : 100

WOJEWÓDZKI ODDZIAŁ
SŁUŻBY OCHRONY ZABYTKÓW
90-361 Łódź, ul. Piotrkowska 252/254
tel./fax 636-37-87, tel. 636-37-69
REG. 004333702 NIP 725-14-04-997

1. Miejscowość Łódź
ul. bpa Tymienieckiego 30b

2. Obiekt (nazwa jak w karcie)
Domy mieszkalne dla
strażaków bud. „C”
przy straży pożarnej
K. Scheiblera.

3. Zawartość wkładki (nazwa obiektu lub materiału uzupełniającego)
Fotografie bud „C” stan aktualny
Str A fot 9-11 Str B fot 12, rys elew połudn bud „C”



il. 10 fragment elew. połudn. bud. „C”
mgr Elżbieta Kajzer

Wkładkę założył:

(imię, nazwisko, data)

Miejsce przechowywania negatywów:

M.K.Z. WÓDZKI ODDZIAŁ

SŁUŻBY OCHRONY ZABYTKÓW

90-381 Łódź, ul. Piotrowska 25/25A

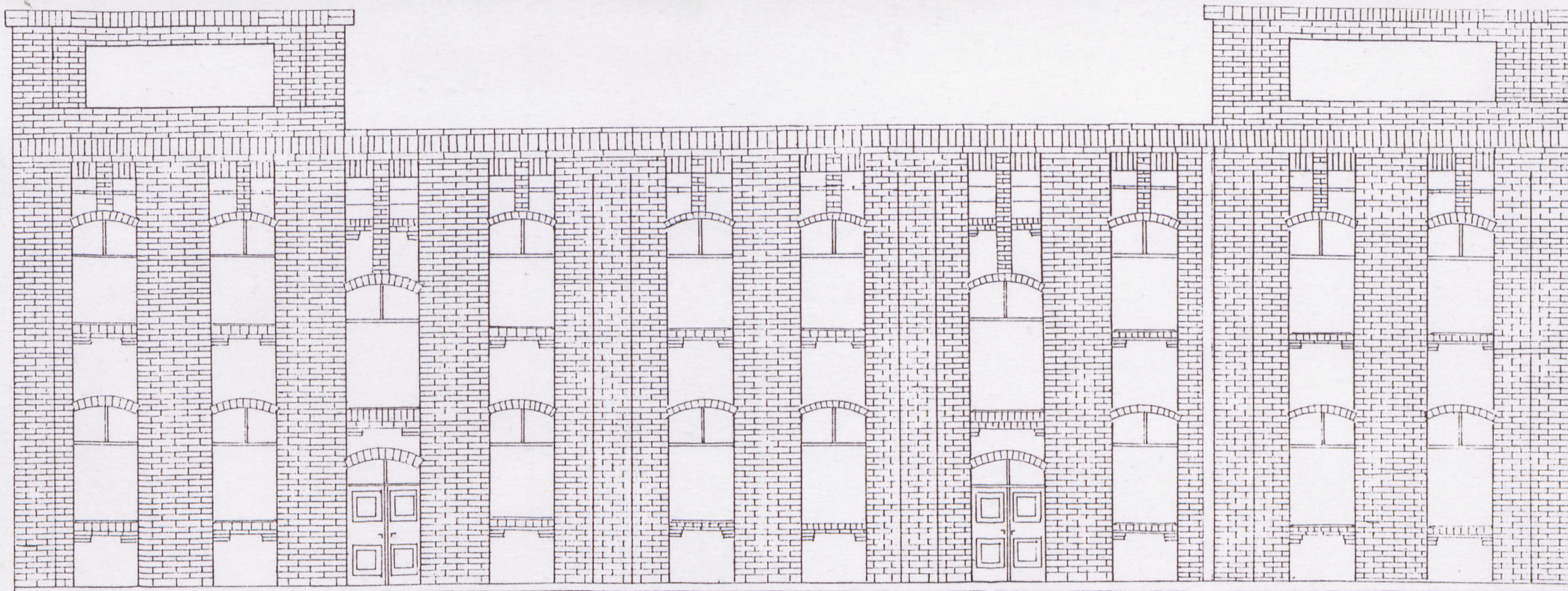
il. 11 elewacja północna bud. „C”



il. 9 elewacja południowa bud. „C”



WOJEWÓDZKI ODDZIAŁ
SŁUŻBY OCHRONY ZABYTKÓW
90-381 Łódź, ul. Piotrowska 25/25A
tel/fax 636-37-67, tel 636-37-69
REG 090253702 NIP 725-14-01-997



Elewacja południowa – Skala 1 : 100



il. 12 elewacja zach. bud. „C”

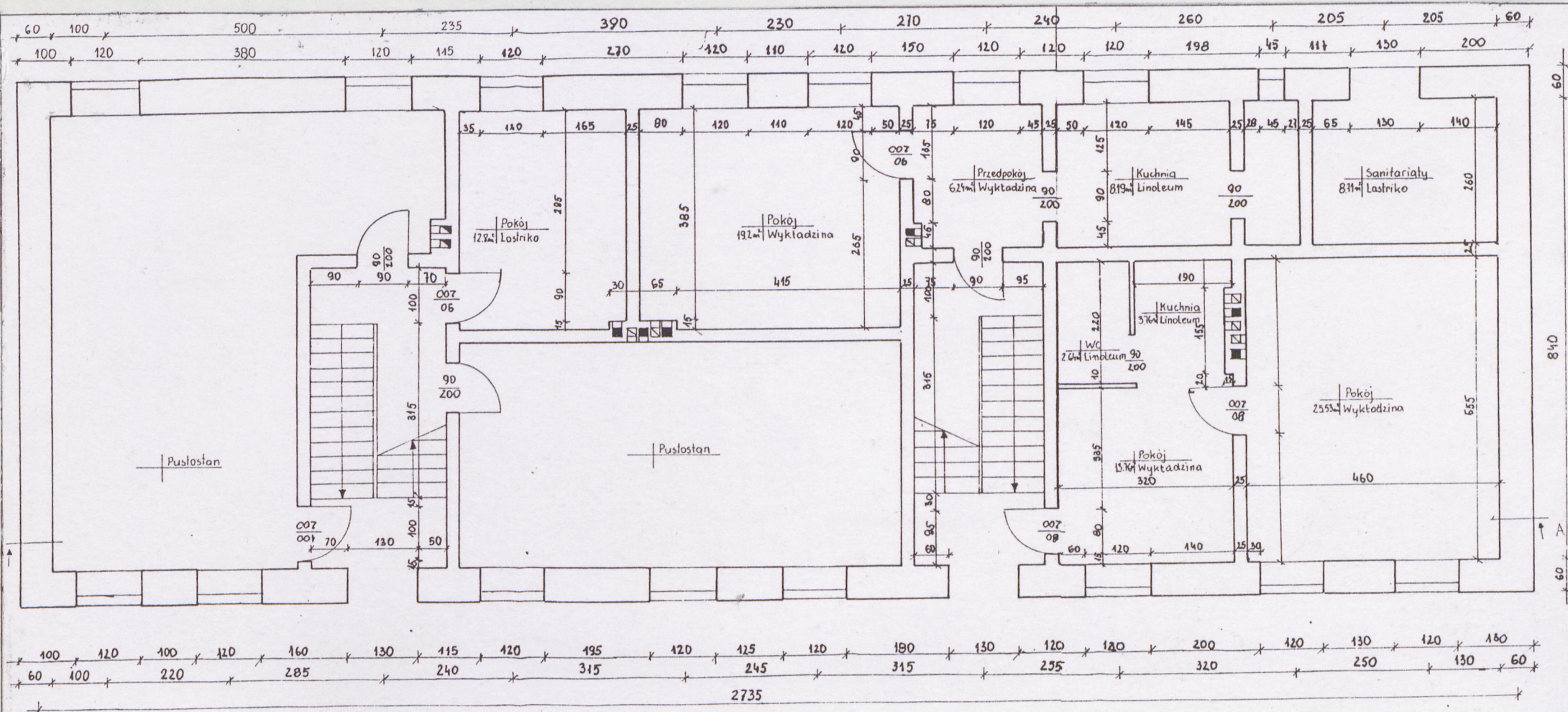
WKLADKA DO KARTY EWIDENCYJNEJ ZABYTEKOW ARCHITEKTURY I BUDOWNICTWA

ZALACZNIK NR 6

1. Miejscowość Łódź
ul. bpa Tymienieckiego 30b

2. Obiekt (nazwa jak w karcie)
Domy mieszkalne dla
strażaków bud. "C"
przy straży pożarnej
K. Scheiblera.

3. Zawartość wkladki (nazwa obiektu lub materialu uzupełniajacego)
Str A — inw. rzut poziomy parteru bud. "C" stan aktualny



Wkladkę zalozył:

mgr Elżbieta Kajzer

(imię, nazwisko, data)

M.K.Z.

Miejsce przechowywania negatywów:

Skala 1 : 100

WOJEWÓDZKI ODDZIAŁ
SLUZYBY OCHRONY ZABYTEKOW
60-381 Łódź, ul. Piotrkowska 252/254
tel./fax 536-37-87, tel. 536-37-69
REG. 00147702 NIP 725-14-04-997