

Nr

A

B

C

D

E

F

G

H

I

J

K

L

M

N

O

P

R

S

T

U

V

W

X

Y

Z

1. Obiekt zabytkowy

ORANŻERIA nr.2

2. Miejscowość

NIEBORÓW

gm. NIEBORÓW

3. Wiek

XVIII

4. Styl

klasycystyczny

5. Kubatura m³

2870

6. Powierzchnia w m²

a) zabytkowa: 530 b) użytkowa:

7. Materiał budowlany

przed zniszczeniem

po odbudowie

11. Ilość budynków

1

14. Grunty należące do zabytku:

ha

12. Ilość kondygnacji

1

a) ogrody stylowe

13. Użytkowanie wnętrza według ilości:

a) izb mieszkalnych

b) sady i grunty uprawne

b) innych pomieszczeń

6

c) lasy

c) piwnic

—

d) wody

e) inne

8. Wyposażenie architektoniczne

brak

15. Przeznaczenie pierwotne budynku

oranżeria

16. Użytkowanie w latach ubiegłych

||

17. Użytkowanie obecne

||

18. Nadaje się do użycia na

||

9. Autorzy i data budowy i przebudowy

Wybudowane ok. 1795 roku
wg projektu Szymona Bogumiła
Luge

19. Data, rodzaj i stopień zniszczeń i odbudowy

Data	O P I S	Zniszczenia %	odbudowa %
VIII. 1939 r.			
XI. 1939 r.			
XII. 1945 r.	wskodzone	10	
X 1959 r.	zaniedbane	20	
1966	rehabilitacja		

20. Przynależność administracyjna

a) województwo KÓŹKIE

b) powiat KÓWICKI

c) gmina, gromada Nieborów

21. Stacja

Nazwa stacji

Odległość od stacji w km

a) kolejowa

Bednary

5

b) autobusowa

wzm.

—

22. Właściciel i jego adres

Muzeum starożytne w Warszawie

23. Użytkownik i jego adres

jak p. 22

24. Inwestor i jego adres

jak p. 22

25. Rejestr zabytku Nr 858-VI-77B

rok 1946 miejsce przechowywania

26. Nazwa księgi hipotecznej

27. Nr hipoteczny

28. Akta

29. Fotografie P.I.S w W-wie

30. Inwentaryzacja pomiarowa

P.K.Z. Warszawa

10. Udostępnienie

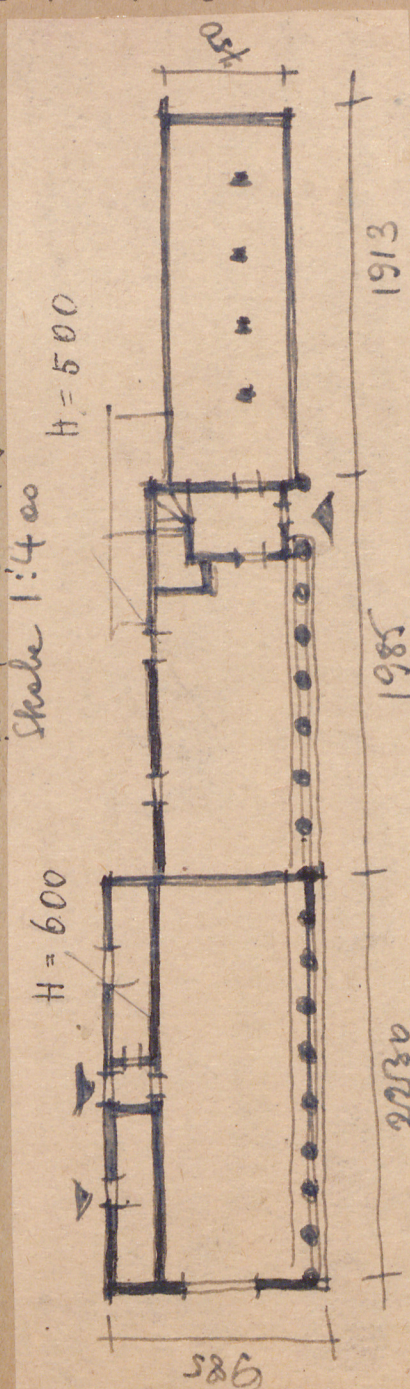
dostępny

Z Y X W V U T S R P O N M L K J I H G F E D C B A Nr

31. Szkic sytuacyjny, plan schematyczny, uwagi opisowe, fotografia



Oranżeria połączone z ciepłarnią i szklarnią dobudowaną na przełomie XIX/XX w. ele. Rnaci wyłożonego prostokąta. Wysokość sal urządzone w 3 bryły budynki. Południową ścianą tworzą belkowane wypełnione wulkaniem okna. Belkowanie drewniane. Elewacje w porządku toskańskim.



32. Przebieg prac konserwatorskich

Rok	Wyszczególnienie prac	Koszt tys. zł

33. Koszty w tys. zł	Przewidywane	Rzeczywiste

34. Inspekcje

35. Uwagi różne

Mgr inż. arch. DONAT PUTNIEWSKI

VII/1966

36. Wypełnił dnia

30.XI.1959.

Donat Putniewski

37. Sprawdził dnia 16.XII.1959

Starszy Konserwator Zabytków

Mieczysław Praceja
(mgr Mieczysław Praceja)