

OSRODEK DOKUMENTACJI
ZABYTEKÓW W WARSZAWIE

KARTA EWIDENCYJNA ZABYTEKÓW
ARCHITEKTURY I BUDOWNICTWA

A B C D

F G H I J K L M N O P R S T U V W X Y Z

Nr

ŁÓDZKIE

2813

1. Obiekt

284/8 DAWNA WOZOWNIA

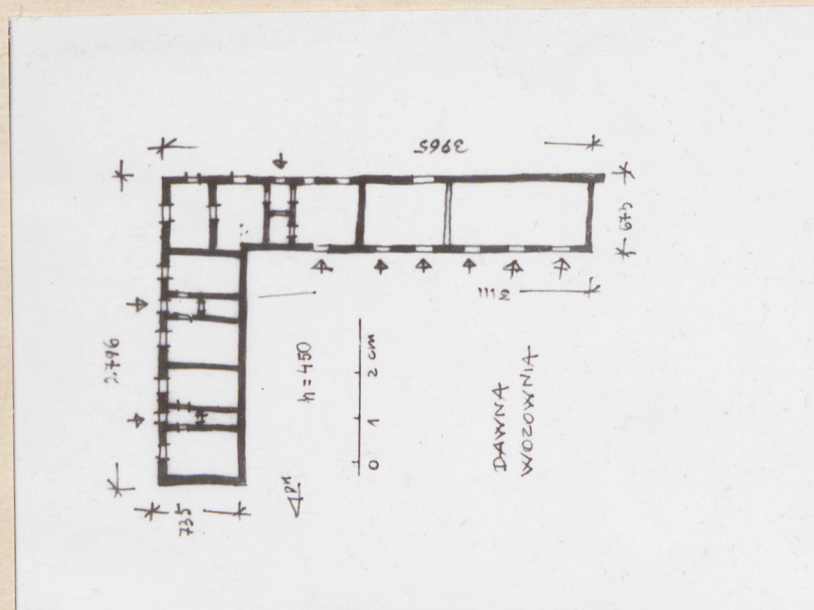
2. Czas powstania

XVIII w.

3. Miejscowość

NIEBORÓW

11. Zdjęcia, plan sytuacyjny, rzuty



4. Adres

Nieborów, d. folwark

nr hipoteczny

5. Przynależność administracyjna

województwo skierniewickie

gmina Nieborów

6. Poprzednie nazwy miejscowości

7. Przynależność administracyjna
przed 1.VI.1975 r.

województwo łódzkie

powiat łowicki

8. Właściciel i jego adres

Muzeum Narodowe w Warszawie

9. Użytkownik i jego adres

Muzeum Narodowe w Warszawie
o. w Nieborowie

10. Rejestr zabytków

Nr 92/555 data 12.08.1967r.

92/557

autor zdjęć
data wykonania
miejsce przechowywania negatywów

BBDZ Skierniewice

fol. Eliza Marcjanik

12. Autorzy, historia obiektu, określenie stylu.

Budynek wzniesiony w XVIII w., ze
znamionami stylu klasycystycznego.

Prawdopodobnie wg projektu Sz. B. Zuga

13. Opis (sytuacja, materiał i konstrukcja, rzut, bryła, elewacje, dach, wnętrze, wyposażenie, instalacje)

Budynek w zespole folwarcznym znajdującym się po wschodniej str.
pałacu, zespołu parkowego.

Murowany z cegły zzewnątrz tynkowany. Dach kryty gontem z łatami
z papy.

Na planie litery "L", stanowi wschodnią część zespołu zabudowań.

Ramię leżące na osi wsch - zach - dawna wozownia, w XIXw.

browar, obecnie wozownia, garaże. Jednotraktowe z 4 pomieszczeniami.

Ramię na osi pn- pd przebudowane na cele mieszkalne - dwa trzyizbowe
mieszkania. Część budynku podpiwniczona. Część pomieszczeń sklepio-
na kolebką z lunetami.

Elewacje o boniowanych narożach. W skrzydle obecnej wozowni pięć
dwuskrzydłowych wrót wjazdowych w ścianie pd i pn.

Nad oboma ramionami dachy trójspadowe o więźbie storczykowej pokry-
ciu gontowym.

14. Kubatura ok 1850	15. Powierzchnia użytkowa ok 365	16. Przeznaczenie pierwotne wozownia	17. Użytkowanie obecne wozownia, mieszkalne
18. Prace budowlane i konserwatorskie, ich przebieg i dokumentacja Po wojnie budynek zaniedbany, poddany pracom remontowym w latach 1945-57.		19. Stan zachowania (fundamenty, ściany zewnętrzne ściany, wewnętrzne, sklepienia, stropy, konstrukcje dachowe, pokrycia dachu, wyposażenie i instalacje) Obecnie budynek o dobrze zachowanej strukturze murów wymaga naprawy dużych połaci poszycia gontowego, prowizo- rycznie naprawianego papą kładzioną na wierzh.	
20. Najpilniejsze postulaty konserwatorskie			

21. Akta archiwalne (rodzaj akt, numer i miejsce przechowywania)

22. Bibliografia

1. Katalog Zabytków Sztuki ,tII z. 5.
pow. Łowicki.

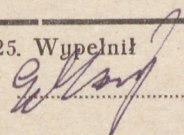
23. Źródła ikonograficzne i fotograficzne (rodzaj, miejsce przechowania, sygnatury)

Inwentaryzacja pomiarowa PKZ Warszawa

Dokumentacja foto: PIS PAN Warszawa

24. Uwagi różne

25. Wypełnił



mgr Eliza Marcjanik

Imię i nazwisko

data

19 0 LUTY 1985

26. Sprawdził

Imię i nazwisko

data

27. Załączniki

1. Miejscowość

NIEBORÓW

2. Obiekt (nazwa jak w karcie)

DAWNA WÓZOWNIA

3. Zawartość wkładki (nazwa obiektu lub materiału uzupełniającego)

Zdjęcia



2



5. Dni olo d. Kuchni

Fot. 1. Elew. ptn d. wozowni

Fot. 2. Elew. ptd d. wozowni zawię-
-zionej na cele mieszkalne

Fot. 3. Elew ptn i zech d. wozowni

4. Elew. ptd d. wozowni i Kuchni

Wkładkę założył: mgr. E. Bonniak 1992r
(imię, nazwisko, data)

Miejsce przechowywania negatywów: Konservator Województwa - Skierniewice

Z-d Poligr. Jan Jasiński W-wa, ul. Wolna 13, tel. 12-43-83

Wzór ODZ 1978 r.



6. Wtórnie ustatkowane okna i elew. ptn.



7. Dławi do niemi i pom. gosp. w d. obone.



8. Elew. zach. myłotia, ślady zamieszkania



9. Elewacja wsch. myłotia d. koronni zamieszkiwanej nie całe mienikalne (okna i 2 drzwi od ptn)



10. Elewacja wsch. myłotia d. koronni zamieszkiwanej nie całe mienikalne (okna i 5 drzwi od ptn)

1. Miejscowość

NIEBORÓW

2. Obiekt (nazwa jak w karcie)

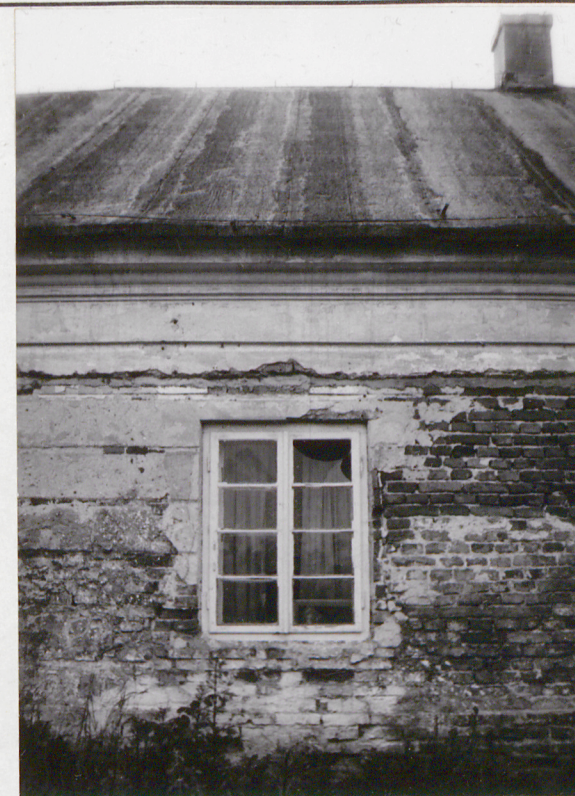
DAWNA WÓZOWNIA

3. Zawartość wkładki (nazwa obiektu lub materiału uzupełniającego)

Zdjęcia

11. Elew zach. budynku, ślady
zamurowania

12. Ślady zamurowania



13. Okno we wsch. elewacji budynku d. wozowni

Wkładkę założył: mgr E. Bonuś 1992
(imię, nazwisko, data)

Miejsce przechowywania negatywów: Konsekwator Wojenochki - Siermielice

Z-d Poligr. Jan Jasiński W-wa, ul. Wolna 13, tel. 12-43-83

1. Miejscowość

NIEBORÓW

2. Obiekt (nazwa jak w karcie)

DĄNA WÓZOWNIA

3. Zawartość wkładki (nazwa obiektu lub materiału uzupełniającego)

2 zdjęcia



Wkładkę założył:

(imię, nazwisko, data)

Miejsce przechowywania negatywów:

Wzór ODZ 1978 r.