

OSRODEK DOKUMENTACJI  
ZABYTEKÓW W WARSZAWIE

KARTA EWIDENCYJNA ZABYTEKÓW  
ARCHITEKTURY I BUDOWNICTWA

A B C D

F

G H I

J K L

M N O

P R S

T U V

W X Y

Z

Nr

ŁÓDZKIE

2812

1. Obiekt

BUDYNEK GOSPODARCZY - dawna stajnia

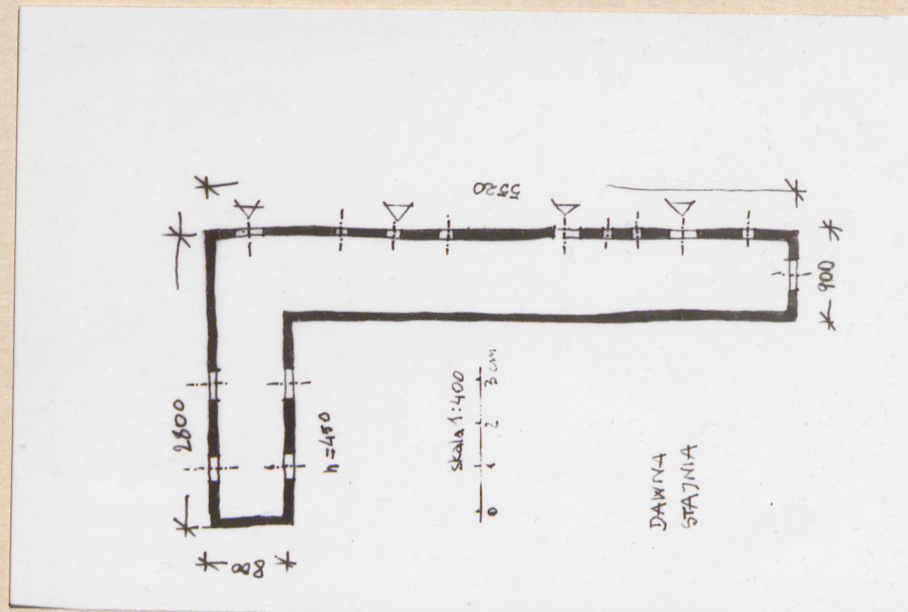
2. Czas powstania

XVIII w.

3. Miejscowość

Nieborów

11. Zdjęcia, plan sytuacyjny, rzuty



4. Adres

wieś Nieborów, d. folwark

nr hipoteczny

5. Przynależność administracyjna

województwo skierniewickie

gmina Nieborów

6. Poprzednie nazwy miejscowości

7. Przynależność administracyjna  
przed 1.VI.1975 r.

województwo łódzkie

powiat łowicki

8. Właściciel i jego adres

Muzeum Narodowe w Warszawie

9. Użytkownik i jego adres

Muzeum Narodowe w Warszawie,  
oddz. Nieborów

10. Rejestr zabytków

Nr 91/554 data 12.08.1967

95/558

97/560

autor zdjęć  
data wykonania  
miejsce przechowywania negatywów BBDZ Skierniewice

for Eliza Marcjanik





12. Autorzy, historia obiektu, określenie stylu.

Budynek z XVIII w., ok. 1790r.  
Prawdopodobnie wg projektu Sz.B.  
Zuga.

13. Opis (sytuacja, materiał i konstrukcja, rzut, bryła, elewacje, dach, wnętrze, wyposażenie, instalacje)

Budynek należy do zespołu folwarcznego, znajdującego się po wschodniej stronie parceli parkowej, powiązanego z rezydencją osiami kompozycyjnymi. Dawna stajnia jest budynkiem analogicznym do dawnej wozowni. Zbudowana z cegły, tynkowana z zewnątrz, z dachem krytym gontem. Plan w kształcie litery "L". Wewnątrz w każdym z ramion po 1 pomieszczeniu. Od strony południowej stajnia i wozownia stanowią jedną elewację, z bramą wjazdową między nimi. Budynek przebudowany, z podwyższonymi ścianami. W elewacji o boniowanych narożach małe prostokątne okna i wrota dwuskrzydłowe wjazdów. Dachy dwuspadowe, nowe, z lukarną wysuniętą z połączenia dachu.



|  |                           |   |                              |
|--|---------------------------|---|------------------------------|
| 14. Kubatura   | 15. Powierzchnia użytkowa | 16. Przeznaczenie pierwotne   | 17. Użytkowanie obecne       |
| ok. 2480 m <sup>3</sup>  | ok. 550 m <sup>2</sup>    | gospodarcze - stajnia, obora  | gospodarcze - obora, stajnia |
| 18. Prace budowlane i konserwatorskie, ich przebieg i dokumentacja |                           | 19. Stan zachowania (fundamenty, ściany zewnętrzne ściany, wewnętrzne, sklepienia, stropy, konstrukcje dachowe, pokrycia dachu, wyposażenie i instalacje) |                              |
| Po II wojnie - stan zły. Odbudowa w latach 50-tych.                |                           | Ogólnie stan dobry. Struktura murów, konstrukcja i poszycie dachu w stanie dobrym.  |                              |
| 20. Najpilniejsze postulaty konserwatorskie                        |                           |   |                              |



21. Akta archiwalne (rodzaj akt, numer i miejsce przechowywania)

22. Bibliografia

Katalog Zabytków Sztuki w Polsce, t.II, z.5, pow.  
łowickie. S.Kozakiewicz, A.Miłobędzki.

23. Źródła ikonograficzne i fotograficzne rodzaj, miejsce przechowania, sygnatury)

dokumentacja foto: PIS PAN Warszawa

24. Uwagi różne

25. Wypełnił

*Eliza Maciejnik*  
Imię i nazwisko

data

19.0.1985

26. Sprawdził

Imię i nazwisko

data

27. Załączniki



1. Miejscowość

NIEBORÓW

2. Obiekt (nazwa jak w karcie)

Budynki gospodarskie

3. Zawartość wkładki (nazwa obiektu lub materiału uzupełniającego)

Zdjęcia, 12 szt



1.



2.



3.



4.

fol. 1. Elew. d. stajni, obory i stodoły  
od ptn - zach.

fol. 2. Elew. d. stajni i obory od  
ptn - wsch.

fol. 3 i 4. Elew. d. stajni i obory  
od ptn.

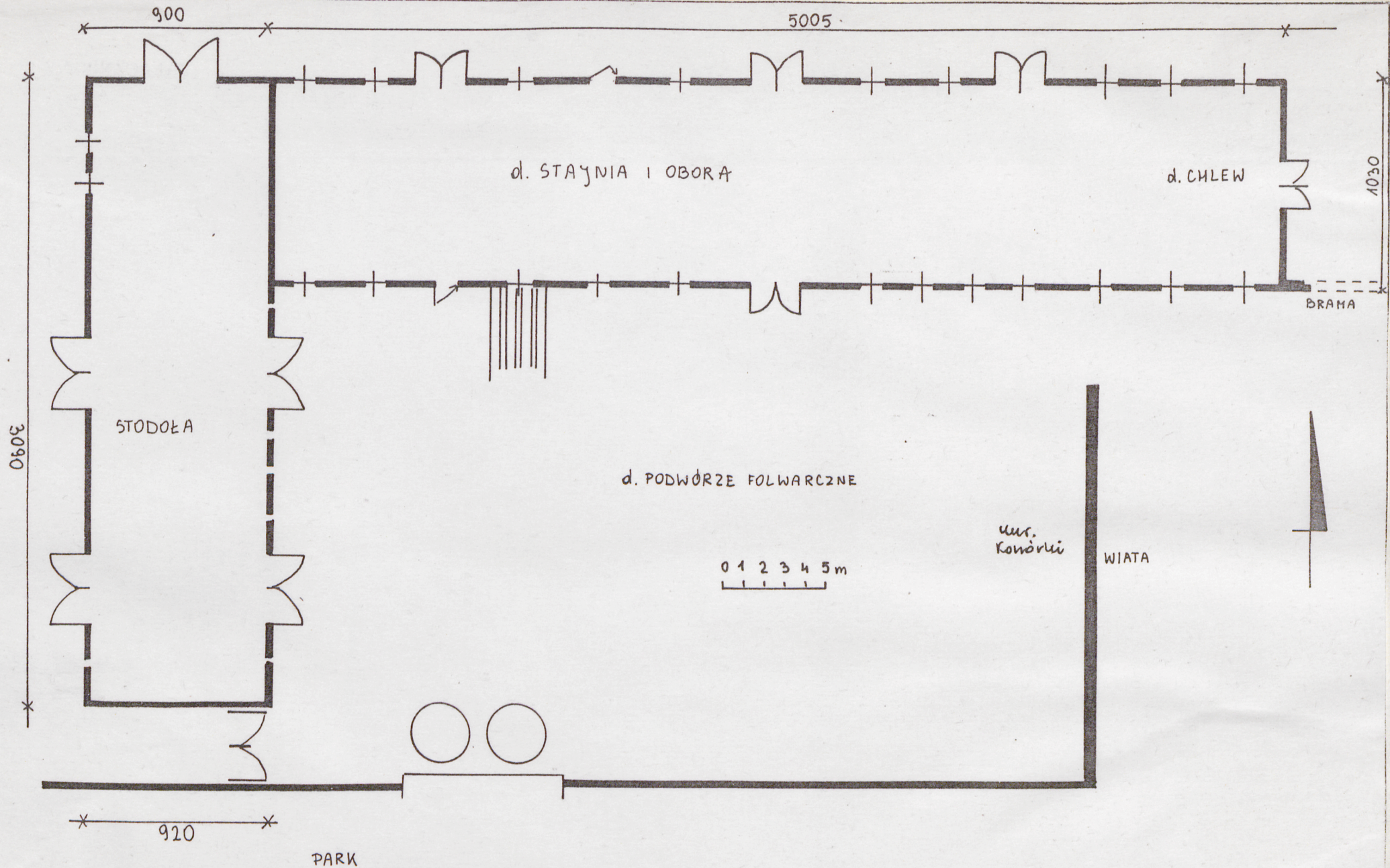
Wkładkę założył: mgr. E. Bonunia 1992  
(imię, nazwisko, data)

Miejsce przechowywania negatywów: Konserwator Województwa - Skierniewice

OZGraf. Z.P. Ostróda zam. 699 nakł. 23.600

Wzór ODZ 1978 r.





Rzut d. stajni-obory i ogrodu



1. Miejscowość

NIEBORÓW

2. Obiekt (nazwa jak w karcie)

Budynki gospodarcze

3. Zawartość wkładki (nazwa obiektu lub materiału uzupełniającego)

Zdjęcia



5. Elew. płn.



6. Wrota u elew. płd.



7. Okno u elew. płd.

8. Elew. płd - wsch brama



Wkładkę założył: mgr. E. Bonisławski 1992  
(imię, nazwisko, data)

Miejsce przechowywania negatywów: Konservator Województwa - Skierniewice

OZGraf. Z.P. Ostróda zam. 699 nakł. 23.600