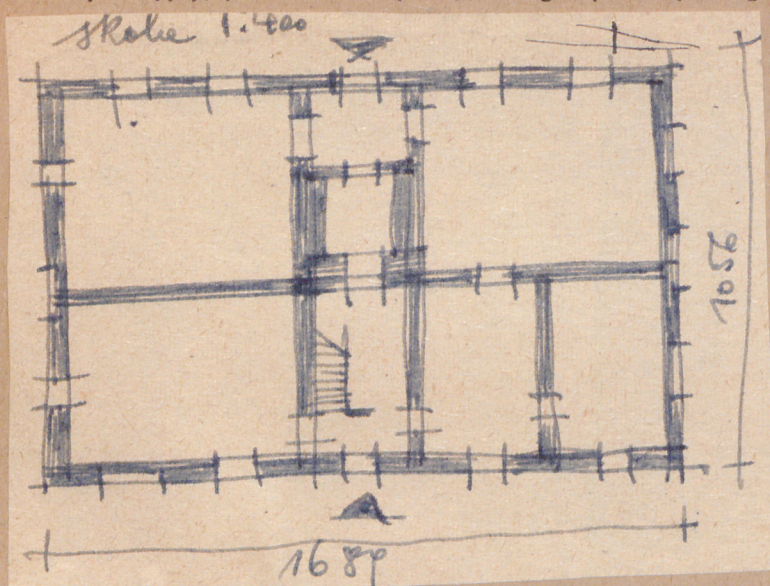






Z Y X W V U T S R P O N M L K J I H G F E D C B A Nr

31. Szkic sytuacyjny, plan schematyczny, uwagi opisowe, fotografia



Jeden z dwóch budynków ustawionych przy  
wschodniej granicy parku. Budynek zapewne dwurodzinny.  
Obecnie częściowo przebudowany. Centralnie usytuowane  
czerwone kuchnie po bokach łazienki po dwie symetryczne  
izby. Dach czterospadowy.

32. Przebieg prac konserwatorskich

Rok	Wyszczególnienie prac	Koszt tys. zł

33. Koszty  
w tys. zł

Przewidywane

Rzeczywiste

34. Inspekcje


35. Uwagi różne

Mjr inż. arch. DONAT PUTKOWSKI

VII/1966

36. Wypełnił dnia

30. XI. 1953 r.

Antoni Winiarski

37. Sprawdził dnia 16. XII. 1959

Starszy Konserwator Zabytków

Antoni Winiarski

(mgr inż. arch. Antoni Winiarski)