

OŚRODEK DOKUMENTACJI  
ZABYTEKÓW W WARSZAWIE

KARTA EWIDENCYJNA ZABYTEKÓW  
ARCHITEKTURY I BUDOWNICTWA

A B C D

F

G

H

I

J

K

L

M

N

O

P

R

S

T

U

V

W

X

Y

Z

Nr

1. Obiekt

DAWNY DOM OFICJALISTY

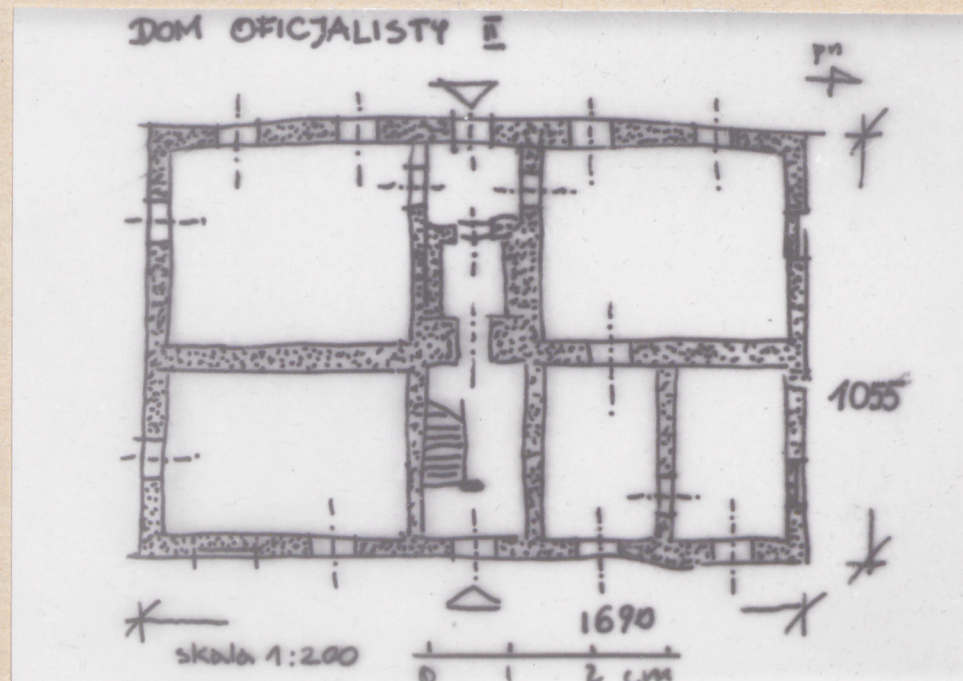
2. Czas powstania

XVIII/XIX

3. Miejscowość

NIEBORÓW

11. Zdjęcia, plan sytuacyjny, rzuty



4. Adres

Nieborów -rezydencja

nr hipoteczny

5. Przynależność administracyjna

województwo skierniewickie

gmina Nieborów

6. Poprzednie nazwy miejscowości

7. Przynależność administracyjna  
przed 1.VI.1975 r.

województwo łódzkie

powiat łowicki

8. Właściciel i jego adres

Muzeum Narodowe w Warszawie

9. Użytkownik i jego adres

Muzeum Narodowe w Warszawie  
o. Nieborów, mieszk. służb.

10. Rejestr zabytków

Nr data

autor zdjęć  
data wykonania  
miejsce przechowywania negatywów

BBDZ Skierniewice

fol. Eliza Marcjanik



12. Autorzy, historia obiektu, określenie stylu.

Prawdopodobie z przełomu XVIII/XIXw.

Znamiona stylu klasycystycznego.

13. Opis (sytuacja, materiał i konstrukcja, rzut, bryła, elewacje, dach, wnętrze, wyposażenie, instalacje)

Budynek jeden z pary , znajdujących się przy wsch. granicy parceli rezydencjonalnej w części folwarcznej.

Murowany z cegły, tynkowany. W oknach dwuskrzydłowych stolarka szczeblinowa. Dach oposzyciu gontowym.

Budynek ustawiony kalenicowo na osi pn- pd.

Plan zwartego prostokąta. ~~NXXXXI~~ Dwutraktowy. Na osi sieni od str. wsch., za nią kuchnia. Po obu stronach pierwotnie po dwie izby.

W elewacji sciana zachodnia boniowana.

czterospadowy  
Dach o konstrukcji krokwiowoajętkowej pokryty gontem



<p>14. Kubatura</p> <p>ok. 560</p>	<p>15. Powierzchnia użytkowa</p> <p>ok. 175</p>	<p>16. Przeznaczenie pierwotne</p> <p>mieszkalne</p>	<p>17. Użytkowanie obecne</p> <p>mieszkalne</p>
<p>18. Prace budowlane i konserwatorskie, ich przebieg i dokumentacja</p> <p>Budynek remontowany w latach 50-tych. przez P K Z Warszawa.</p>		<p>19. Stan zachowania (fundamenty, ściany zewnętrzne ściany, wewnętrzne, sklepienia, stropy, konstrukcje dachowe, pokrycia dachu, wyposażenie i instalacje)</p> <p>Obeorny stan budynku ogólnie dobry.</p> <p>Elewacje zewnętrzne wymagają napraw i uzupełnień.</p> <p>Mury ze śladami zawilgoceń wymagają izolacji i osuszenia.</p>	
<p>20. Najpilniejsze postulaty konserwatorskie</p>			



21. Akta archiwalne (rodzaj akt, numer i miejsce przechowywania)

22. Bibliografia

23. Źródła ikonograficzne i fotograficzne (rodzaj, miejsce przechowania, sygnatury)

24. Uwagi różne

25. Wypełnił

*Eliza Marcjanik*

*fol. Eliza Marcjanik*

Imię i nazwisko

data

10 LIPCA 1985

26. Sprawdził

Imię i nazwisko

data

27. Załączniki