

Nr

IV

A

B

C

D

E

F

G

H

I

J

K

L

M

N

O

P

R

S

T

U

V

W

X

Y

Z

ŁÓDZKIE

1. Obiekt zabytkowy

Dom mieszkalny - ul. Rewolucji 1905 r. nr.2

2. Miejscowość

Łódź

MIASO

2386

3. Wiek

XX

4. Styl

neoklasycyzm

5. Kubatura m³

3670

6. Powierzchnia w m²

a) zabytkowa: 215

b) użytkowa: 215

20. Przynależność administracyjna

a) województwo

Łódzkie

b) powiat

c) gmina

7. Materiał budowlany

Przed zniszczeniem

Po odbudowie

11. Ilość budynków 1

14. Grunty należące do zabytku:

ha

a) ściany

cegła

12. Ilość kondygnacji 4

a) ogrody stylowe

21. Stacja

Nazwa stacji

Odległość od stacji w km

b) sklepienia

13. Użytkowanie wnętrza według ilości:

b) sady i grunty uprawne

a) kolejowa

Łódź

c) stropy

drewno

a) izb mieszkalnych

c) lasy

b) autobusowa

"

d) wiązania dachu

"

b) innych pomieszczeń

d) wody

22. Właściciel i jego adres

M.Z.B.M - Łódź

e) krycie dachu

c) piwnic

e) inne

8. Wyposażenie architektoniczne

15. Przeznaczenie pierwotne budynku

mieszkalne

23. Użytkownik i jego adres

16. Użytkowanie w latach ubiegłych

"

17. Użytkowanie obecne

"

24. Inwestor i jego adres

18. Nadaje się do użycia na

"

9. Autorzy i data budowy i przebudowy

19. Data, rodzaj i stopień zniszczeń i odbudowy

Zbudow. na pocz.w.XX (XIX/XXw.)

Data

O P I S

Zniszczenia %

Odbudowa %

VIII.1939 r.

XI.1939 r.

XII.1945 r.

25. Rejestr zabytku Nr

rok miejsce przechowywania

26. Nazwa księgi hipotecznej

27. Nr hipoteczny

28. Akta

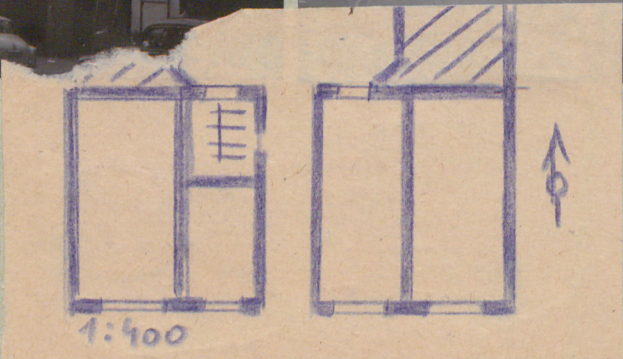
29. Fotografie

30. Inwentaryzacja pomiarowa

10. Udostępnienie

jest

31. Szkic sytuacyjny, plan schematyczny, uwagi opisowe, fotografia



Budynek murowany 4-kondygn. zbudowany na planie prostokąta. Elewacja frontowa 7 osiowa z płaskim ryzalitem. Okna w bogatych oprawach architektonicznych w 2 kondygn. zwieńczone tympanonami o łuku odcinkowym. Gzyms profilowany, prosty, pod nim fryz z dekoracją roślinną. Dach dwuspadowy, płaski.

32. Przebieg prac konserwatorskich

Rok	Wyszczególnienie prac	Koszt tys. zł

33. Koszty w tys. zł	Przewidywane	Rzeczywiste

34. Inspekcje

35. Uwagi różne

Konservator Zabytków
36. Wypełnił dnia 20.X.1963
Mgr Tadeusz Byczko

37. Sprawdził dnia