

A B C D E F G H I J K L M N O P R S T U V X Y Z

1. Obiekt

d. BUDYNEK FABRYCZNY ROZENBLATTÓW

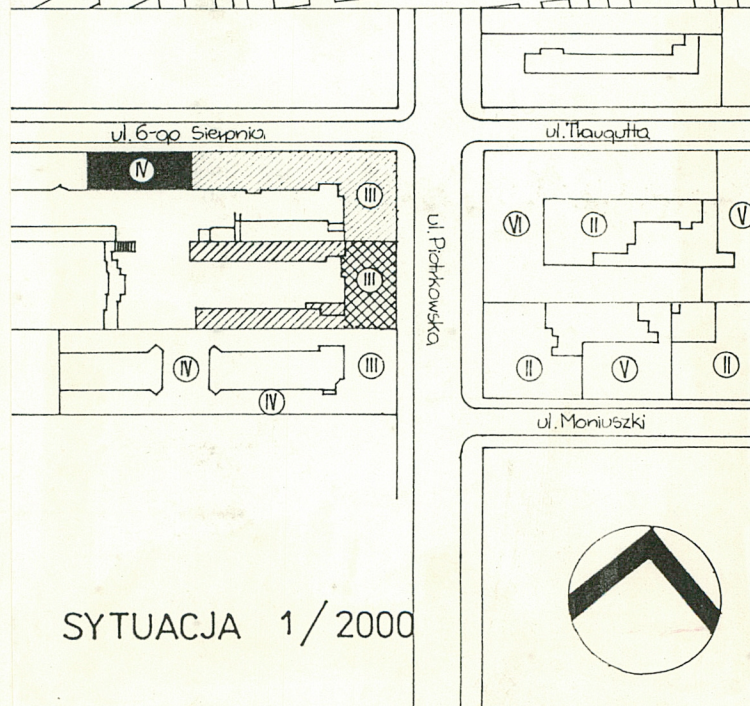
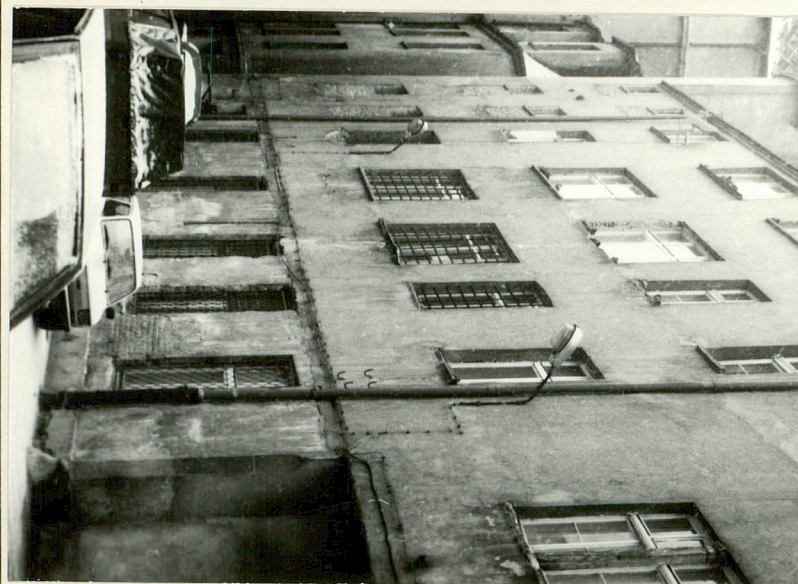
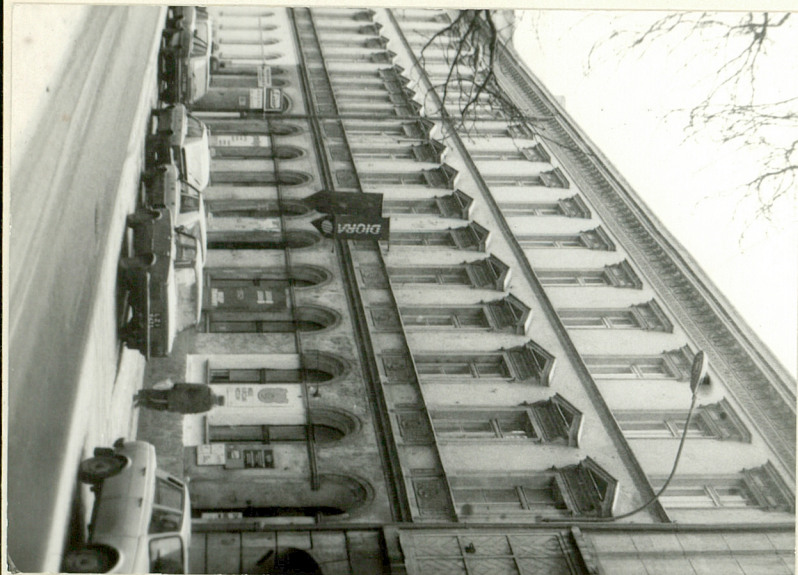
2. Czas powstania
1876r;

3. Miejscowość

ŁÓDŹ

2542

11. Zdjęcia, rzut, przekrój, sytuacja, orientacja



4. Adres

ul. 6-go Sierpnia 2
działka nr 85/2
KW [redacted]

nr hipoteczny

5. Przynależność administracyjna

województwomiejskie łódzkie.....

gmina

6. Poprzednie nazwy miejscowości

7. Przynależność administracyjna
przed 1 VI 1975

województwołódzkie.....

powiat

8. Właściciel i jego adres

Skarb Państwa

9. Użytkownik i jego adres

"Polcarga"
Łódź ul. 6-go Sierpnia 2

10. Rejestr zabytków

Nr data

12. Autorzy, historia obiektu, określenia stylu.

Budynek wzniesiony ok. 1876 r jako obiekt fabryczny. Elewacja w stylu neorenesansowym powtarza dekorację sąsiedniej kamienicy mieszkalnej. Właścicielami obydwu tych budynków byli małż. Szaja i Ryfka Rozenblatt.

13. Opis (sytuacja, materiał i konstrukcja, rzut, bryła, elewacje, wnętrze, wyposażenie, instalacje).

Sytuacja Budynek stoi w pld. pierzei ul. 6-go Sierpnia/d. 22 Lipca/ w zabudowie zwartej. Przylega od zachodu do kamienicy mieszkalnej stojącej na narożniku z ul. Piotrkowską, od wschodu z pięciokondygnacyjnym domem w stylu modernistycznym.

Materiał i konstrukcja Budynek murowany z cegły pełnej ceramicznej. Stropy oparte na podłużnych ścianach zewnętrznych i żelbetowych słupach wewnętrznych. Więźba dachowa drewniana typu krokwiowego z dwiema ścianami stolcowymi i ściankami kolankowymi/zaskłonięta/. Posadzki betonowe pokryte terakotą oraz wykładzinami. W bramie przyjazdowej 2-skrz ażurowe wrota metalowe. Drzwi zewn. 1 i 2-skrz. płytowe współczesne obite klepkami; wewnątrz drzwi 1-skrz. podobnej konstrukcji oraz 1-skrz. przeszklone. Okna 2 i 3-skrz ze ślaniem, zespolone i skrzynkowe. Schody reprezentacyjne dwubiegowe o konstrukcji metalowej; schody w narożu pld-zach dwubiegowe cz. zabiegowe o stopniach opartych na belkach dwuteowych; w cz. środkowej budynku współczesne schody żelbetowe.

Rzut Budynek założony na planie wydłużonego prostokąta. Dwutraktowy. W poz. parteru w 3-ej osi od lewej brama przejazdowa z wejściem po prawej stronie prowadzącym na klatkę schodową. Na schody reprezentacyjne wejście w 2-ej osi od lewej, na klatkę pld-zach w skrajnej osi od prawej. Wnętrza na wszystkich kondygnacjach podzielone wtórnice.

Bryła Budynek trzykondygnacyjny, niepodpiwniczony, z użytkowym poddaszem, przykryty dwuspadowym dachem o niewielkim kącie nachylenia połaci.

Elewacje Elewacja północna. Frontowa. Parter trzynastoosiowy ustawiony na lekko wysuniętym cokole. W trzeciej osi od lewej brama zamknięta żukiem odcinkowym. W osiach pierwszej, drugiej, ósmej i trzynastej otwory drzwiowe w pozostałych otwory okienne - wszystkie zamknięte półkoliście. Archiwolty łuków zdobia profilowania wsparte na wąskim gzymsie. Między parterem i 1p gzyms międzykondygnacyjny z ząbkowaniem. W poz 1p i 2p czternaście otworów okiennych; prostokątnych zamkniętych półkoliście. Okna w dwóch osiach skrajnych od lewej strony i dwa kolejne usytuowane nad bramą rozdzielają wąskie filarki. Pozostałe otwory okienne rozstawione szerzej, jak w parterze. Wokół otworów profilowane opaski z wąskimi pilasterkami o płycinowo wyciętych trzonach. Opaski i pilastry oparte na cokołach spoczywających na gzymsie międzykondygnacyjnym. Na powierzchni cokołów płaskorzeźbiony ornament roślinny. W płycinach podokiennych tondo z czwórliściem, wokół niego dekoracja z ustawionych rombów kwadratów wypełnionych czwórliściami. Ponad otworami okiennymi wolutowe wsporniki z ornamentem cekinowym. Podpierające trójkątny naczółek. Pomiędzy wspornikami fryz o rysunku powtarzającym motyw z płycin podokiennych. Parapety okien 2p oparte na wspólnym gzymsie parapetowym podkreślonym od dołu pasem meandra. Otwory prostokątne w profilowanych opaskach. Nad nimi naczółki w formie gzymsu odcinkowego podparte wąskimi wolutowymi wspornikami. W nadprożach okien płyciny przerwane pośrodku rozetami. Elewację wieńczy szeroki pas belkowania zdobiony od dołu motywem meandra z rozetkami. Pod meandrem konsolki podtrzymujące mocno wysunięty gzyms. W płycinach między konsolami rozety.

Elewacja południowa dziewięćosiowa. W parterze w drugiej osi od prawej brama. Wszystkie otwory okienne prostokątne, różnej wielkości, pozbawione wszelkich dekoracji. Jedynie nad bramą podwójne okno rozdzielone

<p>14. Kubatura</p> <p>5 200m³</p>	<p>15. Powierzchnia użytkowa</p> <p>1 050m²</p>	<p>16. Przeznaczenie pierwotne</p> <p>budynek fabryczny</p>	<p>17. Użytkowanie obecne</p> <p>budynek biurowy i sklepowy</p>
<p>18. Prace budowlane i konserwatorskie, ich przebieg i dokumentacja</p> <p>1988-1990-remont kapitalny/m.in.wymiana stropów,wpro- wadzenie betonowej klatki schodowej w środkowej części budynku,powiększenie otworów okiennych w elewacji południowej/</p>		<p>19. Stan zachowania (fundamenty, ściany zewnętrzne, ściany wewnętrzne, sklepienia, stropy, konstrukcje dachowe, pokrycie dachu, wyposażenie i instalacje)</p> <p>Elementy konstrukcyjne budynku w dobrym stanie techni- cznym za wyjątkiem konstrukcji więźby dachowej,w której niektóre elementy spróchniałe zostały wzmocnione podczas remontu.</p>	
		<p>20. Najpilniejsze postulaty konserwatorskie</p>	

21. Akta archiwalne (rodzaj akt, numer i miejsce przechowywania)

RGP Wydz.Bud.sygn:5 118w:WAPŁ
Akta Towarzystwa Kredytowego m.Łodzi,sygn:1 684 w:WAPŁ
Państwowe Biuro Notarialne w Łodzi;KW 488

22. Bibliografia

23. Źródła ikonograficzne i fotograficzne (rodzaj, miejsce przechowywania, sygnatury)

RGP Wydz.Bud.sygn:5 118/plany/w:WAPŁ
Akta Towarzystwa Kredytowego m.Łodzi,sygn:1 684/plany/
w:WAPŁ

24. Uwagi różne

25. Opracował

tekst Janusz Warszawa,grudzień 1991
imię, nazwisko, data, podpis
plany, rysunki Janusz Warszawa,grudzień 1991
imię, nazwisko, data, podpis
zdjęcia fotogr. Janusz Warszawa,grudzień 1991
imię, nazwisko, data, podpis
miejsce przechowywania negatywów Państwowa Służba Ochrony Zabytków
Oddział Wojewódzki w Łodzi

KARTA PO WYPEŁNIENIU PODLEGA OCHRONIE NA PODSTAWIE PRZEPISÓW PRAWA AUTORSKIEGO !

26. Adnotacje o inspekcjach, informacje o zmianach (daty, imiona i nazwiska wypełniających)

Pracownia Fotograficzna
Państwowej Służby Ochrony Zabytków w Łodzi
numer negatywów 1-11
numer albumu koperta nr 27
data wykonania zdjęć 1991 r.
foto

27. Załączniki

Łódź

d.budynek fabryczny Rozenblattów
ul.6-go Sierpnia 2

Str.A:zdj.3-7-fragmenty elewacji pżn,podwójne okno w elewacji
południowej;str.B:rzut,zdj.8-11-dekoracje otworów okiennych
elewacji północnej



Wkładkę założył: Janusz Warszawa, grudzień 1991
Miejsce przechowywania negatywów:
Państwowa Służba Ochrony Zabytków
Oddział Wojewódzki Łodzi

Pracownia Fotograficzna

Państwowej Służby Ochrony Zabytków Łódź

numer negatywu

numer albumu Koperta nr 27.

data wykonania zdjęcia 1991 r.

foto



PAŃSTWOWA SŁUŻBA
OCHRONY ZABYTEKOW
Oddział Wojewódzki w Łodzi

RZUT PARTERU 1/250

