

1. Obiekt

BUDYNEK MIESZKALNY

2. Czas powstania

koniec XIX w.

3. Miejscowość

Łódź

11. Zdjęcia rzut, przekrój, sytuacja, orientacja



4. Adres

Łódź, ul. Przędzalniana
nr 91

nr hipoteczny

5. Przynależność administracyjna

województwo m. Łódź

gmina

6. Poprzednie nazwy miejscowości

7. Przynależność administracyjna
przed 1 VI 1975

województwo m. Łódź

powiat

8. Właściciel i jego adres

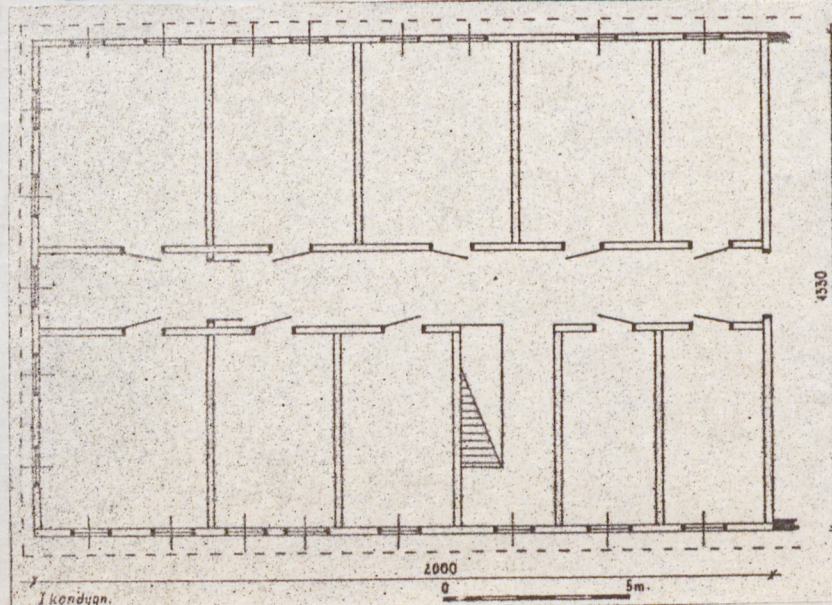
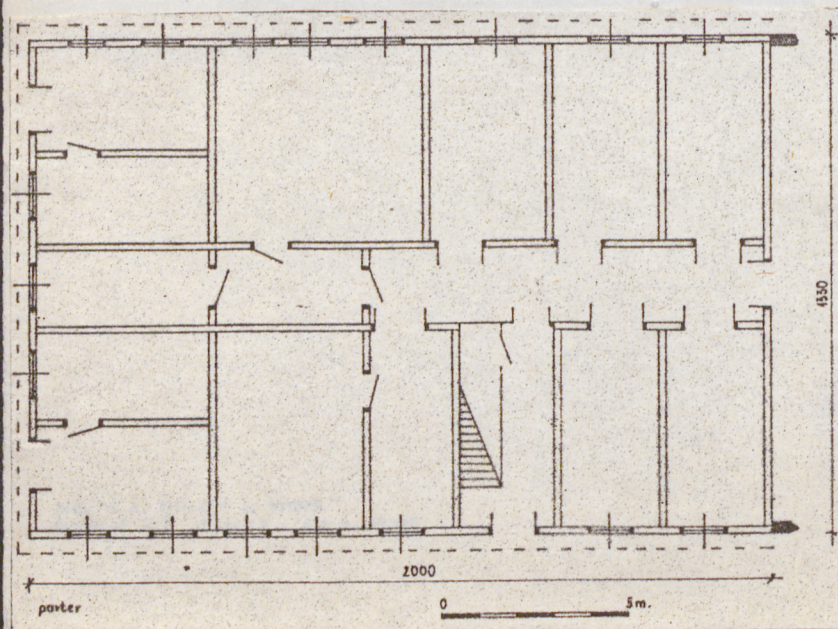
PGM - Widzew

9. Użytkownik i jego adres

PGM - Widzew

10. Rejestr zabytków

Nr data



12. Autorzy, historia obiektu, określenia stylu.

Budynek mieszkalny został pobudowany prawdopodobnie pod koniec XIX w. Przed wojną właścicielem był Niemiec Szulc, który budynek odziedziczył po kimś z rodziny w 1945 r. budynek przeszedł na Skarb Państwa. Do 1939 r. w elewacji wschodniej /od ul. Przędzalnianej/ była z lewej strony piwiarna, z prawej zaś sklep spożywczy należący do Zeidla. Po wojnie w pomieszczeniu po piwniarni mieścił się magiel, zlikwidowany ok. 1976 r.

Zmiany: Remont został przeprowadzony w połowie lat siedemdziesiątych. We wszystkich pomieszczeniach poprawiono tynki, klatkę schodową pomalowano. Innych zmian i napraw w budynku nie przeprowadzono.

Budynek w zabudowie zwartej, dwukondygnacyjny z mieszkalnym poddaszem dwu i półtraktowy, dach trójspadowy.

Powierzchnia mieszkalna: parter- 8 mieszkań, I p.- 10 mieszkań, II p. 2 mieszkania.

13 Opis (sytuacja, materiał i konstrukcja, rzut, bryła, elewacje, wnętrza wyposażenie Instalacje)

Sytuacja obiektu: budynek usytuowany jest na rogu ulic Przędzalnianej i Łowickiej, frontem do ul. Łowickiej elewacją frontową na pld. Z tyłu budynku podwórze ograniczone od pld. i wsch. murem kamienicą, od pld. drewnianymi komórkami i płotem, od zach. murem oficynami.

Ogrodzenie: brak

Studnia: hydrant w obrębie podwórza

OPIS BUDYNKU

Podmurówka: cegła wiązana zaprawą murarską, otynkowana, wys. do 0.6 m

Przyciesie: bierwiona dębowa gr. ok. 20 cm, łączone na zamek, zakryte poziomymi deskami, nad nimi mały okap na 5 cm.

Ściany konstrukcja podstawowa - zrębowa, tzw. "rybi ogon", pomocnicza: sumikowo - łątkowa - Materiał: belki sosnowe. Wszystkie elewacje szalowane jednakowo, frezowanymi deskami łączonymi na nakładkę, w poziomie. Narożniki zakryte pionowymi, ozdobnie frezowanymi deskami tworzącymi rodzaj kolumnienki zwieńczonej prostym gzymsem. Między I a II kond. daszek okapowy na szer. deski, ok. 20 cm pod którym rodzaj dekoracji tworzą deski wycięte w ząbki. Ten sam motyw powtórzony pod okapem. Wew. budynku wszystkie ściany otynkowane malowane farbami klejowymi, w sieni i korytarzach lamperie. W korytarzu na II p. ścianki działowe dzielące strych konstrukcji szkieletowej.

Stropy: belkowe we wszystkich mieszkaniach sufity otynkowane w korytarzu na II p. powłoka podbita deskami pomalowanymi farbami klejowymi. Wejście na strych z korytarza na II p.

Dach: konstrukcja: krokwiowo płatwiowa /ok. 19 par krokwi/ płatów w pionie w połowie dachu równoległe do płatwi 2 podciągii wsparte na słupach. Wypusty belek strzemiowych ścięte z licem ściany, oszalowane, końce krokwi profilowane. Typ dachu trójspadowy z wykuszami okiennymi /5/ Pokrycie: papa. Wszystkie wykusze są obite i pokryte papą, w każdym po jednym 6-taflowym, dwuskrzydłowym oknie, o wym. 0,8 x 1,1 m. Okap na ok. 1 m.

Podłogi: w sieni wylana posadzka betonowa w pozostałych pomieszczeniach podłogi deskowe.

Otwory okienne: ujęte w łątki i futryny, ilość 44 "wykusze-5 front -16, pr. szczyt - 8, tył - 15. Okna w elewacji frontowej okna 4-taflowe, dwuskrzydłowe podwójne na parterze o wym. 1,1 x 1,4 m na I p. - 0,9 x 1,4 m. z zew. malowane na jasny orzech i na biało. Okna na parterze zabezpieczone filongowymi okiennicami, dwuskrzydłowymi, malowanymi na jasny orzech i na zielono. W prawej bocznej ścianie 8 okien 4-taflowych, dwuskrzydłowych, podwójnych, na parterze o wym. 1,1 x 1,4 m, na I p. 0,9 x 1,4 m. z zew. malowane na jasny orzech, brąz i na biało 2 okna na parterze zabezpieczone siatką metalową, jedną okiennicą filongową, dwuskrzydłową. W elewacji tylnej 9 okien 4-taflowych, dwuskrzydłowych, podwójnych i 6 okien 6-taflowych. Okna na parterze o wym. 1,1 x 1,4 m, na I p. 0,9 x 1,4 m. z zew. malowane na j. orzech, mahoń i na szary. Okna na parterze zabezpieczone dwuskrzydłowymi okiennicami typu filongowego, malowanymi w kolorze zielonym.

14. Kubatura

2433,9 m³

15. Powierzchnia użytkowa

498 m²

16. Przeznaczenie pierwotne

mieszkalna

17. Użytkowanie obecne

mieszkalna

18. Prace budowlane i konserwatorskie, ich przebieg i dokumentacja

19. stan zachowania (fundamenty, ściany zewnętrzne, ściany wewnętrzne, sklepienia, stropy, konstrukcje dachowe, pokrycie dachu, wyposażenie i instalacje)

Stan zachowania obiektu zły. Duże zawilgocenie parteru, osłabiona konstrukcja więźby dachowej, ścian. Zły stan szalunku zewnętrznego.

20. Najpilniejsze postulaty konserwatorskie

21. Akta archiwalne (rodzaj akt, numer i miejsce przechowywania)

22. Bibliografia

23. Źródła ikonograficzne i fotografia (rodzaj, miejsce przechowywania, sygnatury)

24. Uwagi różne

25. Opracował

tekst..... Ewa Bonusiak IX.1985 r.
..... imię, nazwisko, data, podpis
plany, rysunki..... Małgorzata Ginter IX.1985 r.
..... imię, nazwisko, data, podpis
zdjęcia fotogr..... Małgorzata Ginter IX.1985 r.
..... imię, nazwisko, data, podpis
miejsce przechowywania negatywów..... Oddział Łódź
Karta po wypełnieniu podlega ochronie na podstawie przepisów prawa autorskiego.

26. Adnotacje o inspekcjach, informacje o zmianach (daty, imiona i nazwiska wypełniających)

27. Załączniki

1. Miejscowość

2. Obiekt (nazwa jak w karcie)

3. Zawartość wkładki (nazwa obiektu lub materiału uzupełniającego)

Łódź, ul. Przędzelniana 91

Budynek mieszkalny

Dok. tekstu, przekrój pionowy, mapa kontur. Łodzi



Otwory drzwiowe: ujęte w łatki i futryny. Drzwi zew. w elewacji tylnej próg stanowi przycięś nadproże 4 świetliki, typ filongowe, dwuskrzydłowe, zawiasy tulejkowe, zamek wew. z obu stron malowane na szaro, wym. 1,2 x 2,0 m, Drzwi w elewacji wsch. - z prawej strony: filongowe przeszklone dwuskrzydłowe o wym. 1,3 x 2,2 m z zew. malowane na brąz. drzwi z lewej strony filongowe, dwuskrzydłowe, zawiasy tulejkowe, zamek zew. z zew. malowane na zielono wym. 1,3 x 2,2 m.

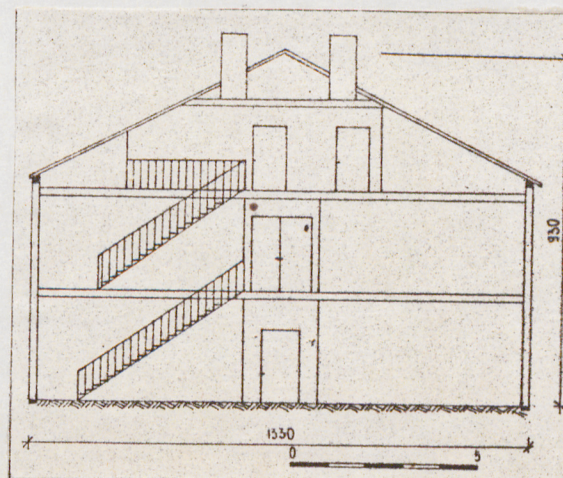
Drzwi wew. na parterze: do mieszkań - filongowe dwuskrzydłowe, zawiasy tulejkowe zamki wew. i zew. z zew. drzwi malowane na szaro, wym. 1,4 x 2,2 m, drzwi w korytarzu filongowe, przeszklone dwuskrzydłowe, zawiasy tulejkowe zamek wew. malowane na szaro wym. 1,0 x 2,0 m. drzwi łączące budynek drewniany, z murowanym - filongowe, przeszklone dwuskrzydłowe, zawiasy tulejkowe brak zamka wym. 1,4 x 2,2 m. Drzwi na I p. - do mieszkań filongowe, zawiasy tulejkowe zamki zew. i wew. z zew. drzwi malowane na szaro i jasny orzech wym. 1,0 x 1,9 m, drzwi do drugiego korytarza: filongowe, przeszklone, dwuskrzydłowe zawiasy tulejkowe, zamek wew. malowane na szaro, wym. 1,5 x 2,1 m. Drzwi na II p. filongowe, zawiasy tulejkowe, zamki zew., z zew. mk drzwi malowane na szaro, wym. 1,0 x 1,9 m.

Drzwi do komórek - sponowe, malowane w kolorze ścian.

Schody: dwa biegi schodów, na I p. szer. 1,1 m, 19 stopni, balustrada - tralkowa, malowana w kolorze szarym, na II p. szer. 1,1 m, 16 stopni, balustrada tralkowa malowana w kolorze brązowym.

Urządzenia ogniowe: 8 przewodów kominowych, prostych, dwucugowych. W mieszkaniach piece szamotowe i metalowe typu "Jawor".

Instalacje: elektryczna i odgromowa.



Wkładkę złożył: Ewa Bonusiak

(imię, nazwisko, data)

Miejsce przechowywania negatywów: ODZ Łódź

Jed. W A Olsztyn z 135/S
Gł. Gł. Z P. Ostroda z 616 n. 40 000

Wz6 ODZ 1973.

1. Miejscowość

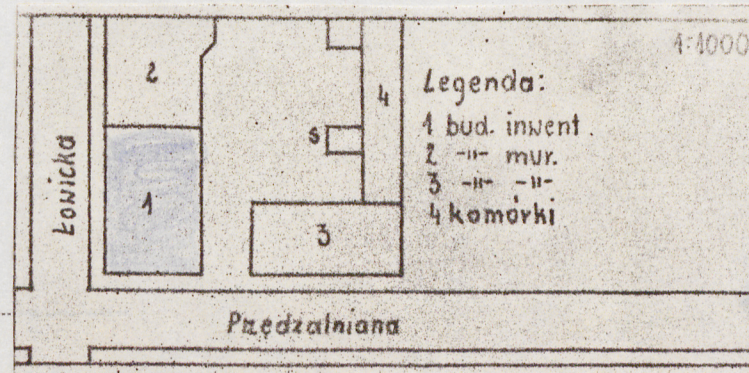
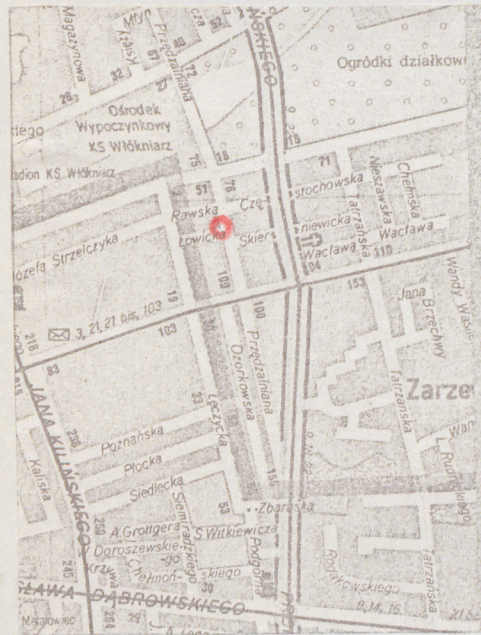
2. Obiekt (nazwa jak w karcie)

3. Zawartość wkładki (nazwa obiektu lub materiału uzupełniającego)

Łódź. ul. Przędzelniana 91

Budynek mieszkalny

Pl. sytuacyjny, fr. pl. Łodzi, 4 zdjęcia



Wkładkę założył: Ewa Bonusiak

(imię, nazwisko, data)

Miejsce przechowywania negatywów:

ODZ Łódź

Jed. W.A. Olsztyn z. 135/S

OZGraf. Z.P. Ostróda z. 676 n. 40 000



1. Miejscowość

Łódź, ul. Przeęczelniana

2. Obiekt (nazwa jak w karcie)

Budynek mieszkalny

3. Zawartość wkładki (nazwa obiektu lub materiału uzupełniającego)

5 zdjęć



Wkładkę załączył: Ewa Bonusiak
(imię, nazwisko, data)

Miejsce przechowywania negatywów: ODZ Łódź

Jed. W.A. Olsztyn z. 135/S
OZGrafi. Z.P. Ostróda z. 676 n. 40 000

Wzór ODZ 1978 r.