

ŁÓDZKIE

2540

1. Obiekt

BROWAR

BUDYNEK PRZ. BROWAR

LUDWIKA ANSTADTA

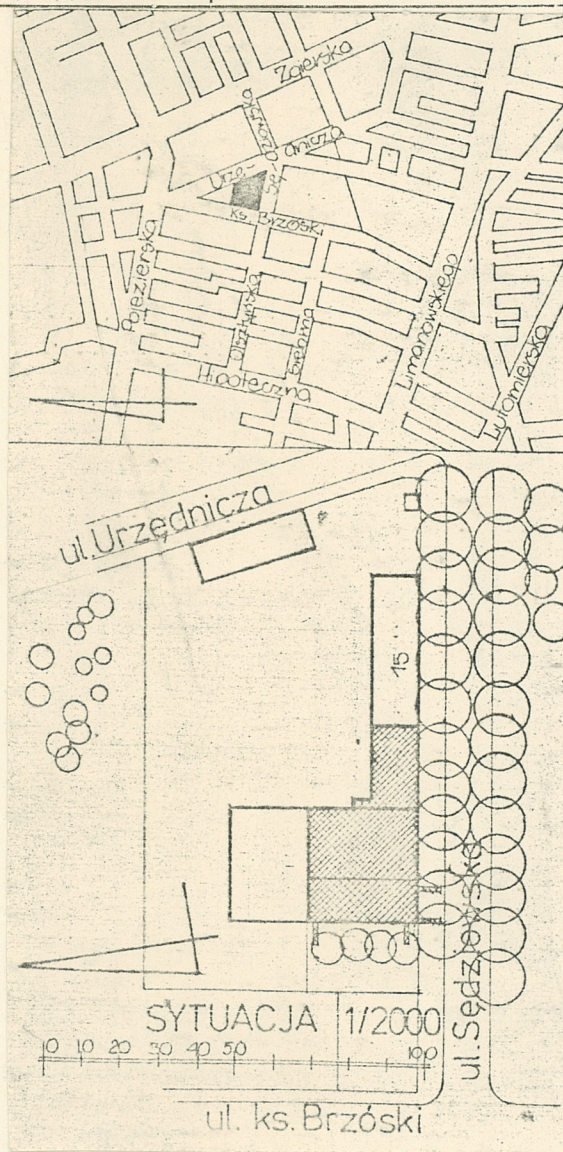
2. Czas powstania

1900r.

3. Miejscowość

ŁÓDŹ - RADD60820

11. Zdjęcia, plan sytuacyjny, rzuty



4. Adres ul. Sędziowska 15

nr hipoteczny 86/9

5. Przynależność administracyjna

województwo łódzkie

gmina

6. Poprzednie nazwy miejscowości

Łódź

7. Przynależność administracyjna przed 1.VI.1975

województwo łódzkie

powiat

8. Właściciel i jego adres

Skarb państwa

9. Użytkownik i jego adres

Zakłady Piwowarskie

Łódź ul. Orła 25

10. Rejestr zabytków

Nr

A/73

data

20.02.2008

autor zdjęć J. Warszawa  
data wykonania kwiecień 1984r.  
miejsce przechowywania negatywów



12. Autorzy, historia obiektu, określenia stylu.

1900r. - Projekt budowy browaru w kolonii Radogoszcz dla Ludwika Anstadta. Autprem projektu był inż. Alwil Jan-kau. W tym samym roku Ignacy Markiewicz projektuje budynek parterowej kotłowni oraz komin przemysłowy.

13. Opis (sytuacja, materiał i konstrukcja, rzut, bryła, elewacje, dach, wnętrze wyposażenie, instalacje)

#### Sytuacja

Kompleks zabudowań browaru znajduje się po północnej stronie ul. -cy Sędziowskiej pomiędzy ulicami Urzędniczą i ks. Brzóska. Ulica Sędziowska oddziela browar od parku, w którym stoi pochodząca z tego samego okresu willa właściciela.

#### Materiał i konstrukcja

Ściany murowane z cegły pełnej. Mury zewnętrzne chłodni i pomie-  
-szczeń kadzi posiadają niezapeknione kanały wewnętrzne. Nad dol-  
-ną kondygnacją sklepienia odcinkowe na belkach stalowych. Wyżej  
w magazynach stropy drewniane nagie oparte na drewnianych podcią-  
-gach. Więźba dachowa drewniana. Nad magazynem ustrój krpkiowo-  
-płatwiowy z trzema ścianami stolcowymi i ściankami kolankowymi.  
Chłodnię przekrywa dach oparty na wiązarach krokwiowo-zastrzało-  
-wych symetrycznych; siły poziome rozpierające ściany są równowa-  
-żone przez ceglane przypory. Dachy drewniane pokryte papą.

#### Elementy wykończenia budynku

Podłogi oraz ściany najniższej kondygnacji wyłożone glazurą. W  
elewacji frontowej okna typu przemysłowego o drobnym podziale me-  
-talowymi szczeblinami. Pozostałe okna budynku dwuskrzydłowe  
skrzynkowe, a na poddaszu kroshowe. Drzwi drewniane dwuskrzydłowe  
o konstrukcji ramiakowo-płycinowej. Schody dwubiegowe z prefabry-  
-kowanych elementów betonowych.

#### Rzut

Budynek składa się z trzech części funkcjonalnych. Na wschodnim  
skraju stoi magazyn założony na rzucie prostokąta, którego dłuższy  
bok jest równoległy do ulicy Sędziowskiej. W części środkowej o  
kształcie prostokąta zbliżonego do kwadratu mieszczą się komory  
zawierające kadzie. Segment zachodni pełnił funkcje chłodni.

#### Bryła

Budynek częściowo podpiwniczony. Magazyn trzykondygnacyjny z pod-  
-daszem, część środkowa dwukondygnacyjna, chłodnia jednoprzestrzen-  
-na z nieużytkowym poddaszem. Wszystkie budynki przykryte dachami  
dwuspadowymi o niewielkim kącie nachylenia połaci dachowych.

#### Elewacje

Charakterystycznym elementem elewacji południowej są potężne  
ceglane przypory chłodni. Okna w części magazynowej mają kształt  
prostokątny/okna w osiach środkowych o wysokości dwóch kondygna-  
-cji/. Magazyn tynkowany od frontu, pozostałe części budynku nie-  
-tynkowane.

Wnętrze nie posiada żadnych elementów stylowych.

#### Instalacje

Budynek posiada instalacje: wodno-kanalizacyjną, elektryczną.



14. Kubatura 1500 m <sup>2</sup>	15. Powierzchnia użytkowa 15050 m <sup>3</sup>	16. Przeznaczenie pierwotne budynek przemysłowy	17. Użytkowanie obecne budynek przemysłowy
18. Prace budowlane i konserwatorskie, ich przebieg i dokumentacja		19. Stan zachowania (fundamenty, ściany zewnętrzne, ściany wewnętrzne, sklepienia, stropy, konstrukcje dachowe, pokrycie dachu, wyposażenie i instalacje)  Ściany zewnętrzne budynku w dobrym stanie technicznym. Zniszczona konstrukcja więźby dachowej nad budynkiem chłodni wymaga wymiany.	
20. Najpilniejsze postulaty konserwatorskie			



21. Akta archiwalne (rodzaj akt, numer i miejsce przechowywania)

RGP-Wydz.Bud., sygn.8058,8329 w:WAPŁ

22. Bibliografia

23. Źródła ikonograficzne i fotografie (rodzaj, miejsce przechowywania, sygnatury)

RGP-Wydz.Bud., sygn.8058,8329 /plany/ w:WAPŁ

24. Uwagi różne

25. Wypełnił  
kwiecień 1984r.

mgr inż. arch. Janusz Warszawa  
01-227 Łódź, ul. Olsztyńska nr 11  
Tel. 51-51-44

26. Sprawdził

*Ułame*



1. Miejscowość

Łódź

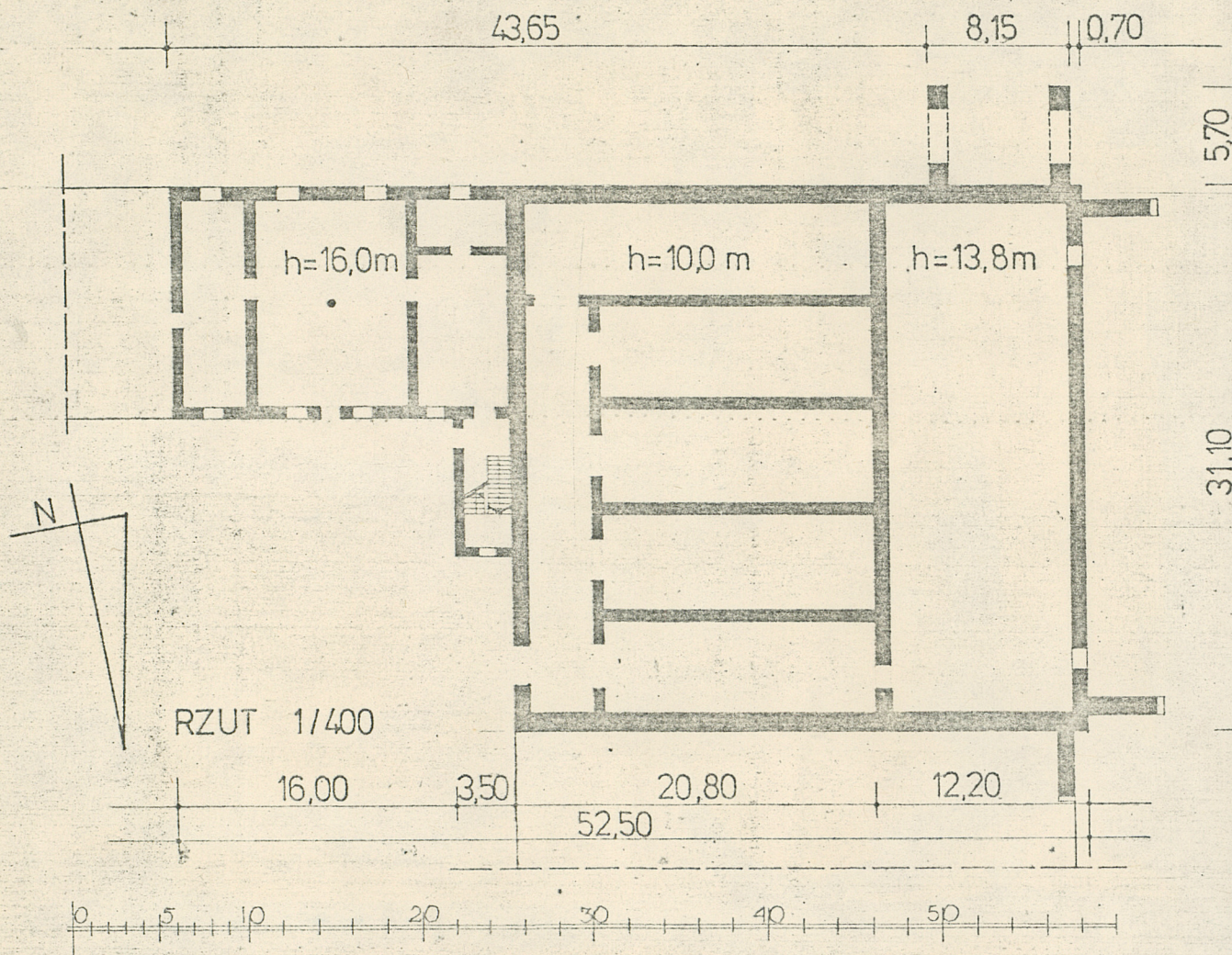
2. Obiekt (nazwa jak w karcie)

Budynek przemysłowy

Browar

3. Zawartość wkładki (nazwa obiektu lub materiału uzupełniającego)

rzut parteru, zdjęcia



Wkładkę założył: Janusz Warszawa, kwiecień 1984r.

(imię, nazwisko, data)

Miejsce przechowywania negatywów: O.B.i D.Z.

Wzór ODZ 1978 r.



