

Nr

A

B

C

D

E

F

G

H

I

J

K

L

M

N

O

P

R

S

T

U

V

W

X

Y

Z

1. Obiekt zabytkowy

PAŁAC

2. Miejscowość

gm. NIEBORÓW

NIEBORÓW

3. Wiek

XVII

4. Styl

barok

5. Kubatura m³

8160

6. Powierzchnia w m²

a) zabytkowa: 1080 b) użytkowa:

7. Materiał budowlany

Przed zniszczeniem

Po odbudowie

a) ściany

cegła

cegła

b) sklepienia

II

II

c) stropy

drewno

drewno

d) więzania dachu

drewno

drewno i żelazo

e) krycie dachu

blacha

blacha

11. Ilość budynków

1

12. Ilość kondygnacji

2 1/2

13. Użytkowanie wnętrza według ilości:

a) izb mieszkalnych

36

b) innych pomieszczeń

10

c) piwnic

—

14. Grunty należące do zabytku:

ha

a) ogrody stylowe

francuski krajowozary

10
20

b) sady i grunty uprawne

c) lasy

d) wody

e) inne

zespół pałacowo-parkowy
w tym d. wydawniczy
ok. 90 ha (19 wiek)
z Arkadami

8. Wyposażenie architektoniczne

bogaty wystój arch. z wieków:
XVII, XVIII, XIX i XX, oraz
wyposażenie i zbiorę muzealne.

15. Przeznaczenie pierwotne budynku

mieszkalne

16. Użytkowanie w latach ubiegłych

II

17. Użytkowanie obecne

mieszkalne, oraz muzealne

18. Nadaje się do użycia na

muzealne

9. Autorzy i data budowy i przebudowy

Wybudowany wg projektu Tytmana
z Górnego (w latach 1690-96.
Wielokrotnie uzupełniany.
Ok. 1922 nadbudowane piąte piętro
wg. projektu Romualda Gutta.

19. Data, rodzaj i stopień zniszczeń i odbudowy

Data

O P I S

Zniszczenia %

Odbudowa %

VIII.1939 r.

XI.1939 r.

XII.1945 r.

X 1959 r.

1/66

zamieszkania

w trakcie całkowitego remontu

stan b. dobry

20

100

20. Przynależność administracyjna

a) województwo

ŁÓDZKIE

b) powiat

ŁÓWICKI

c) gmina gromada

Nieborów

21. Stacja

Nazwa stacji

Odległość od stacji w km

a) kolejowa

Bednary

5

b) autobusowa

w/m

—

22. Właściciel i jego adres

Muzeum Etnologiczne w Warszawie

23. Użytkownik i jego adres

Muzeum Etnologiczne w Warszawie

24. Inwestor i jego adres

Ministerstwo Kultury i Sztuki
Muzeum Etnologiczne w Warszawie

25. Rejestr zabytku Nr

116-VI-25

rok

1946

miejsce przechowywania

26. Nazwa księgi hipotecznej

27. Nr hipoteczny

28. Akta

29. Fotografie

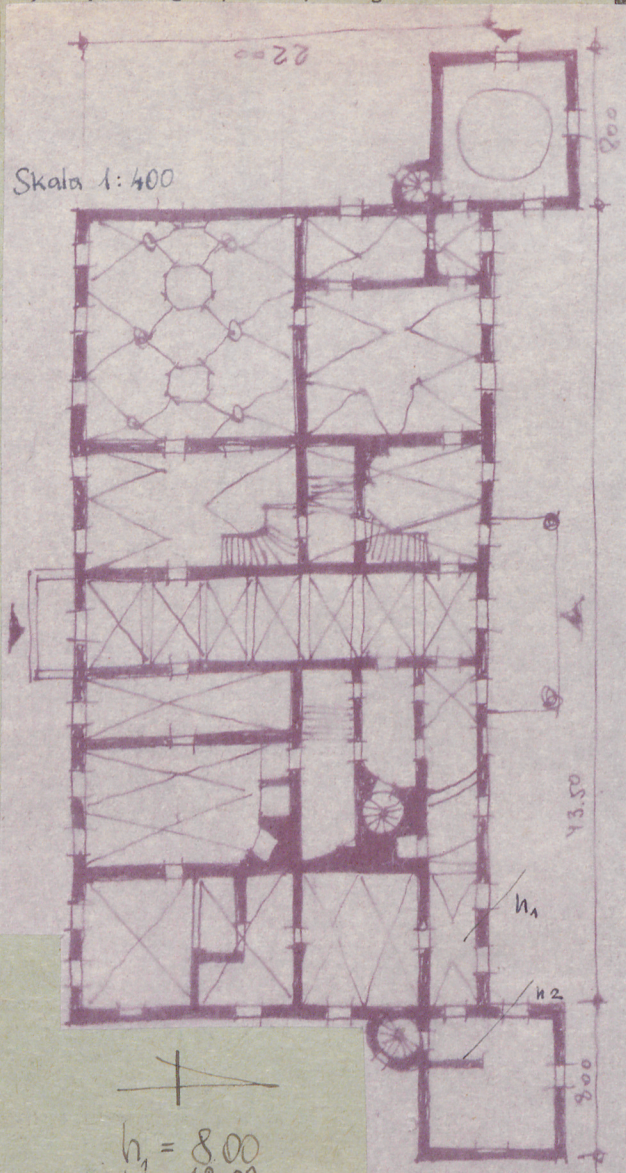
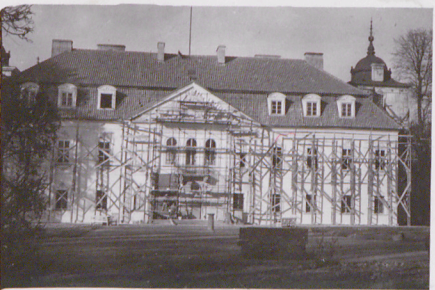
P.I.S. w W-wie

30. Inwentaryzacja pomiarowa

Z.A.P. Politechniki W-wskiej

Z Y X W V U T S R P O N M L K J I H G F E D C B A Nr

31. Szkic sytuacyjny, plan schematyczny, uwagi opisowe, fotografia



$$h_1 = 8.00$$

$$h_2 = 12.00$$

Wzrostający dla pomyśle Radziejowski
 Piekotekny z dwiema kwadratowymi wieżami
 alkie rowy i niożymy. Chyba bieżymy sięgani
 e wieżami okagłe wieżozłade klatki schodowe.
 Dwie kondygnacje z piwnicą i mansardzie. Elewacje
 p. i p.d. Grzecznościowe z poziomymi porozymy ryzalit
 posadki. Tympanon z ptaszkowidni z ok. 1765r.
 Wnętrze dwukondygnowe wzniesienie na osi się na pniektat.
 Bogate wyposażenie architektoniczne sal oraz umebłowanie mrealne.

32. Przebieg prac konserwatorskich

Rok	Wyszczególnienie prac	Koszt tys. zł
1958	remont klatki schodowej i elew. p.d.	350.-
1959	remont klatki schodowej i elewacji	300.-

33. Koszty w tys. zł	Przewidywane	Rzeczywiste

34. Inspekcje

35. Uwagi różne

Mgr inż. arch. DONAT PUTKOWSKI

VII/1966

36. Wypełnił dnia
 30.X.1959r.
 [Signature]

37. Sprawdził dnia 16.XII.1959

Starszy Konserwator Zabytków

[Signature]
 (mgr Mieczysław Pracuta)