

Nr

IV

A

B

C

D

E

F

G

H

I

J

K

L

M

N

O

P

R

S

T

U

V

W

X

Y

Z

ŁÓDZKIE

Województwo

1. Obiekt zabytkowy

Kamienica mieszczańska - ul. Próchnika 10

2. Miejscowość

Łódź

MIASTO

2644

3. Wiek XIX

4. Styl klasyc.

5. Kubatura m³ 57006. Powierzchnia w m²
a) zabytkowa: 1300 b) użytkowa: 1300

20. Przynależność administracyjna

a) województwo Łódzkie

b) powiat

c) gmina

7. Materiał budowlany

przed zniszczeniem

po odbudowie

11. Ilość budynków 1

14. Grunty należące do zabytku: ha

12. Ilość kondygnacji 3

a) ogrody stylowe

13. Użytkowanie wnętrza według ilości:

b) sady i grunty uprawne

a) izb mieszkalnych

c) lasy

b) innych pomieszczeń

d) wody

c) piwnic

e) inne

21. Stacja

Nazwa stacji

Odległość od stacji w km

a) kolejowa

Łódź

b) autobusowa

"

22. Właściciel i jego adres

MZBM

8. Wyposażenie architektoniczne

15. Przeznaczenie pierwotne budynku mieszkalne

16. Użytkowanie w latach ubiegłych

"

17. Użytkowanie obecne

"

18. Nadaje się do użycia na

"

9. Autorzy i data budowy i przebudowy

19. Data, rodzaj i stopień zniszczeń i odbudowy

Data

O P I S

Zniszczenia
%dbudowa
%

VIII. 1939 r.

XI. 1939 r.

XII. 1945 r.

25. Rejestr zabytku Nr

rok..... miejsce przechowywania

26. Nazwa księgi hipotecznej

27. Nr hipoteczny

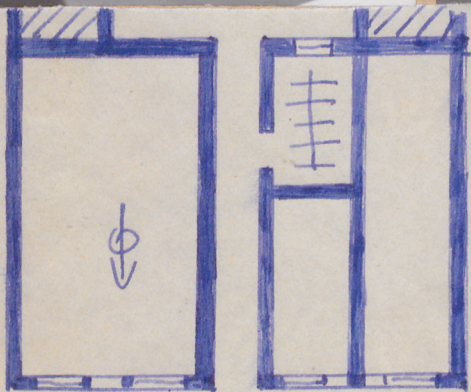
28. Akta

29. Fotografie

30. Inwentaryzacja pomiarowa

10. Udostępnienie

2 poł. XIX w.



1:400

Na planie prostokąta. 3 kondygn. 2 trakt. 7 osiowy, podpiwniczony, dach 2 spad. Na osi gł. lekki ryzalit. Kondygn. 1sza boniowana, brama zamkn. żukiem odcinkowym, okna prosto. Okna kondygn. 2giej proste, rozdzielone bonią. Okno na osi gł. obramowanw 2ma parami pilastrów o kapitelach jońskich. Okna kondygn. 3ciej proste, zwieńczone tympanonem półkol. okno na osi gł. obramowane 2ma parami pilastrów o kapitelach korynckich. Kondygnacje oddzielone gzymsem. Dom wieńczy gzyms na konsolach, powyżej fragment balustrady żelazkowej odpowiadający szerokości ryzalitu.

32. Przebieg prac konserwatorskich

Rok	Wyszczególnienie prac	Koszt tys. zł

33. Koszty w tys. zł	Przewidywane	Rzeczywiste

34. Inspekcje

35. Uwagi różne

36. Wypełniał inżynier Zabyków
4.XI.1963r. *[Signature]*
37. Sprawdził dnia *[Signature]* Byczko