

OŚRODEK DOKUMENTACJI
ZABYTKÓW W WARSZAWIE
KARTA EWIDENCYJNA ZABYTKÓW
ARCHITEKTURY I BUDOWNICTWA

A B C D E F G H I J K L Ł M N O P R S T U V W X Y Z

Nr

WOJEWÓDZKI ODDZIAŁ
SLUŻBY OCHRONY ZABYTKÓW
90-361 Łódź, ul. Piotrkowska 252/254
tel. 636-37-67, tel. 636-37-69
REG. 004343702 NIP 725-14 04-557

1. Obiekt

DOM ROBOTNICZY

2. Czas powstania

1887 r;

3. Miejscowość

ŁÓDŹ

11. Zdjęcia, rzut, przekrój, sytuacja, orientacja



4. Adres ul.Przędzalniana 54
1450A rep.hip 2609;rep.hip 5699
hip 2101;rep.hip 5922

nr hipoteczny

5. Przynależność administracyjna

województwo łódzkie

gmina Łódź

6. Poprzednie nazwy miejscowości

7. Przynależność administracyjna przed 1 VI 1975

województwo

powiat

8. Właściciel i jego adres

Wspólnota Mieszkaniowa
Łódź, ul.Przędzalniana 54

9. Użytkownik i jego adres

j/w
zarządca: ZGM Widzew-Zbiorcza
Łódź, ul. Piłsudskiego 67

10. Rejestr zabytków

A/107 z 5.07.2012

Nr

A/44

data

20.01.1974

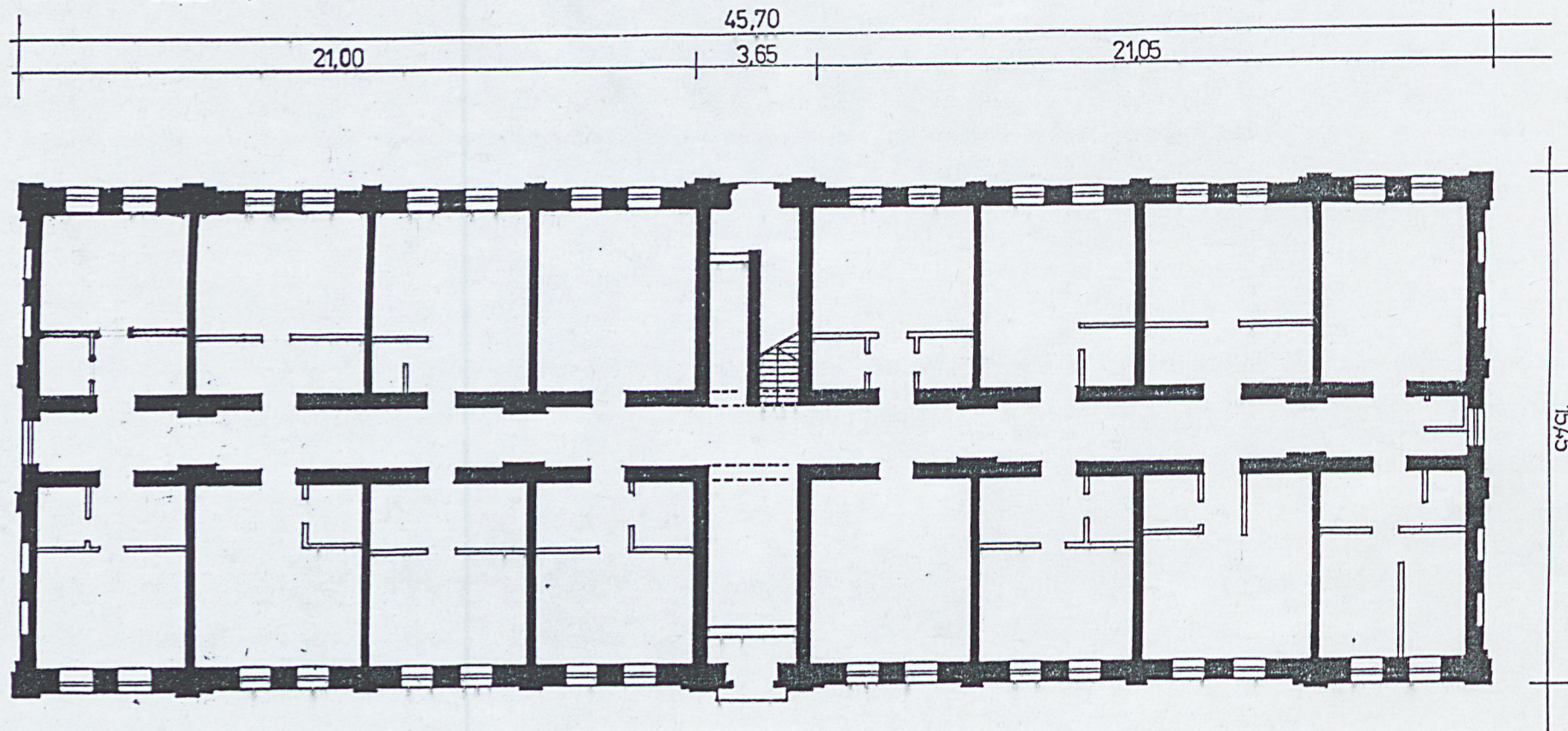
1-elewacja zachodnia
-sytuacja

nie wpisany

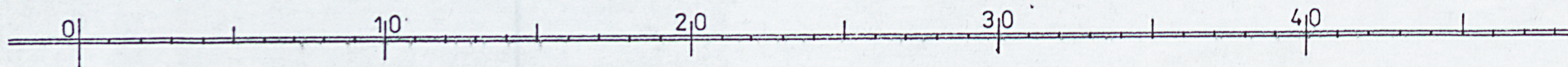
12. Autorzy, historia obiektu, określenia stylu.

13. Opis (sytuacja, materiał i konstrukcja, rzut, bryła, elewacje, wnętrze, wyposażenie, instalacje)


RZUT skala 1/200



UL. PRZĘDZALNIANA 54



14. Kubatura	6 952 m ³	15. Powierzchnia użytkowa	929,5 m ²	16. Przeznaczenie pierwotne	budynek mieszkalny	17. Użytkowanie obecne	budynek mieszkalny
				19 stan zachowania (fundamenty, ściany zewnętrzne, ściany wewnętrzne, sklepienia, stropy, konstrukcje dachowe, pokrycie dachu, wyposażenie instalacje)			
				Elementy konstrukcyjne budynku w dobrym stanie technicznym			
18. Prace budowlane i konserwatorskie, ich przebieg i dokumentacja							
1963-projekt instalacji gazowej/inż. Juliusz Linke-MBP Łódź/							
1988-krycie dachu papą, wymiana i konserwacja obróbek blacharskich;							
1993-wymiana instalacji elektrycznej i obwodu WLZ;							
-naprawa połączeń dachowej, malowanie obróbek blacharskich;							
1994-ocieplenie ściany szczytowej na poz. parteru od strony północnej/mieszk. nr 1/							
-przemurowanie gzymsów ozdobnych na dachu, wykonanie obróbek gzymsu;							
1996-przemurowanie kominów ponad dachem;							
-rozpoczęcie stopniowej wymiany okien;							
1999-wykonanie ekspertyzy kominiarskiej;							



2-elewacja południowa
3-elewacja wschodnia



21. Akta archiwalne (rodzaj akt, numer i miejsce przechowywania)

Sąd Rejonowy dla Łodzi-Sródmieścia XVI Wydział Ksiąg
Wieczystych, sygn: rep.hip 2609, rep.hip 5699 hip 2101,
rep.hip 5922, [REDACTED]
Wydz. Urbanistyki, Architektury i Nadzoru Budowlanego
Delegatury Łódź-Widzew UME, sygn: 7/2743-1062/54

22. Bibliografia

23. Źródła ikonograficzne i fotografia (rodzaj, miejsce przechowywania, sygnatury)

24. Uwagi różne

nr inw. 94/02 alb. 4 str. 3 (3neg.)

25. Opracował

Janusz Warszawa, czerwiec 2001

tekst

Imię, nazwisko, data, podpis

Janusz Warszawa, czerwiec 2001

plany, rysunki

Imię, nazwisko, data, podpis

Janusz Warszawa, czerwiec 2001

zdjęcia fotogr.

Imię, nazwisko, data, podpis

miejsce przechowywania negatywów

UME Wydział Kultury i Ochrony
Zabytków

Karta po wypełnieniu podlega ochronie na podstawie przepisów prawa autorskiego

26. Adnotacje o inspekcjach, informacje o zmianach (daty, imiona i nazwiska wypełniających)

27. Załączniki