

OŚRODEK DOKUMENTACJI
ZABYTKÓW W WARSZAWIE

KARTA EWIDENCYJNA ZABYTKÓW
ARCHITEKTURY I BUDOWNICTWA

A B C D E F G H I J K L Ł M N O P R S T U V W X Y Z

Nr

WOJEWÓDZKI URZĄD
OCHRONY ZABYTKÓW W ŁÓDZI
9J-361 Łódź, ul. Piotrkowska 252/254

1. Obiekt

d. ELEKTROWNIA W ZESPLE FABRYKI
LUDWIKA GEYERA

2. Czas powstania

ok. 1899 r.
przeb. 1991 r

3. Miejscowość

ŁÓDŹ

4. Adres

ul. Piotrkowska 280 A

nr hipoteczny

5. Przynależność administracyjna

województwo łódzkie

gmina loco

6. Poprzednie nazwy miejscowości

7. Przynależność administracyjna
przed 1.VI.1975

województwo łódzkie

powiat -

8. Właściciel i jego adres

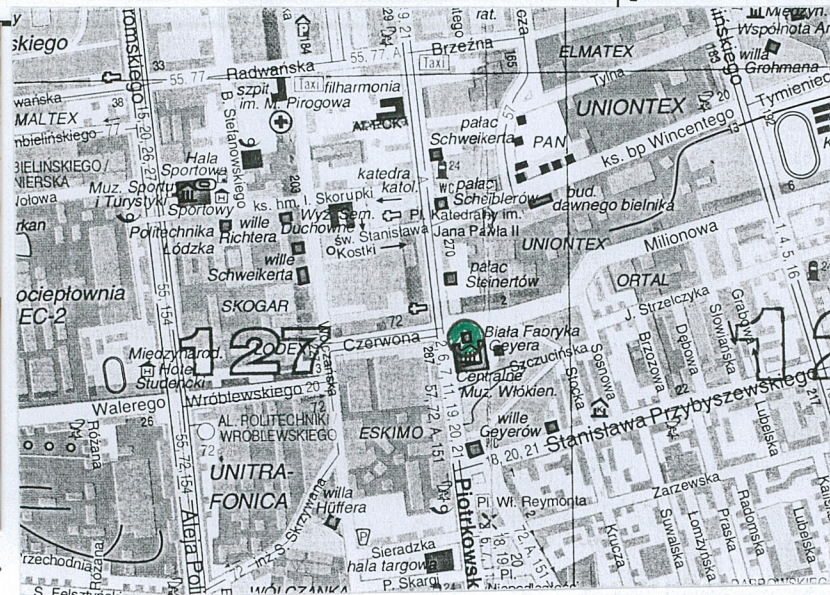
9. Użytkownik i jego adres
jw.

10. Rejestr zabytków

Nr

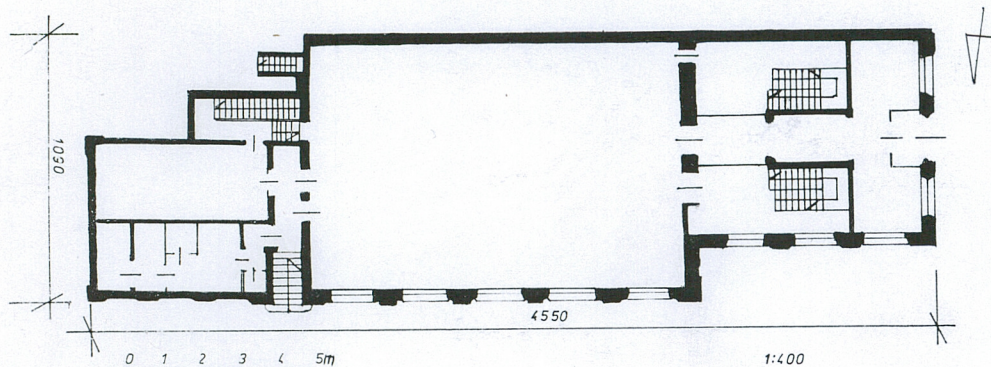
Data

1A/80 12.06.2003



1

1:20000



12. Autorzy, historia obiektu, określenia stylu.

Budynek elektrowni dostawiono do północnego skrzydła fabryki Ludwika Geyera ok. 1899 r. (na jednym z zachowanych planów sytuacyjnych znajduje się jego obrys). Był to budynek uformowany z dwóch członów (na rzucie prostokątów. Węższy i krótszy od strony zachodniej, z wejściem w elewacji północnej, w trzeciej osi od zachodu) oraz człon główny o pięciu osiach okiennych w elewacji północnej otwarty do wnętrza od zachodu, ze schodami do piwnicy przy ścianie wschodniej, w pobliżu narożnika. Wzdłuż elewacji północnej skrzydła fabryki biegł kanał linowy obudowany parterowym budynkiem o kilkunastu osiach okiennych.

Oryginalny widok budynku przedstawia firmowy widok fabryki L. Geyera z 1929 r., od strony północno-wschodniej. Parterowe, elewacje artykułowano sklepionymi półkoliście otworami okiennymi w oprawach architektonicznych (pilastry, archiwolty) Elewacja wschodnia była trójosiowa, północna budynku głównego - pięcioosiowa, budynku przyległego - trójosiowa. Attyki pełne wieńczyły elewacje od wschodu i zachodu.

Inwentarz fabryki Geyera z 1914 r. podaje, że w budynku znajdowały się dwie dynamomaszyny o mocy 420 i 300 Amp., z 1899 r. Po II wojnie budynek będący własnością fabryki Eskimo pełnił funkcję stołówki zakładowej. W 1991 r. sprzedano go Bankowi Handlowemu.

13. Opis (sytuacja, materiał i konstrukcja, rzut, bryła, elewacje, wnętrze, wyposażenie, instalacje)

S y t u a c j a Budynek przylega od strony północnej do północnego skrzydła d. fabryki L. Geyera (obecnie Centralne Muzeum Włókiennictwa, ul. Piotrkowska 282). Elewacja zachodnia obiektu cofnięta jest o kilka metrów w stosunku do frontowej elewacji "Białej fabryki". Do elewacji wschodniej budynku dostawiono podpiwniczoną przybudówkę na rzucie prostokąta (skarbiec). Dalej, na tyłach znajduje się dawny ogród L. Geyera, obecnie park im. W. Reymonta. Od strony północnej budynek sąsiaduje z dawną willą i ogrodem Geyera, obecnie pod numetrem 280.

M a t e r i a ł i k o n s t r u k c j a. Budynek murowany z cegły ceramicznej pełnej, na zaprawie wapiennej i cementowo-wapiennej, tynkowany. Wewnętrzna konstrukcję nośną tworzy wsparty na murach strop żelbetowy, gęstożebrowy. Dach pulpitowy kryty papą. Schody zewnętrzne murowane, jednobiegowe, z podestem, bieg na łuku, z żelazną, ozdobną balustradą. Schody wewnętrzne, murowane, dwubiegowe, żelbetowe, bez poręczy. Posadzki - wylewki betonowe. Stolarka drzwiowa - drzwi zewnętrzne - drewniane, dwuskrzydłowe, konstrukcji ramowo-płycinowej z detalem snycerskim, przeszklone górą, nowe. Drugie, od północy, nowe płytowe. We wnętrzach brak drzwi. Okna wielokwaterowe, PCV, białe. Wewnątrz ściany bielone. Wnętrza w stanie surowym.

R z u t Budynek na rzucie dużego prostokąta, od zachodu dostawiony węższy i mniejszy prostokąt. Od wschodu na przedłużeniu elewacji północnej przybudówka nowa na prostokacie węższym, z dostawioną od południa przybudówką na klatkę schodową. Wejście główne od strony zachodniej, po schodach do przedsionka, skąd korytarzem ujętym parą biegów schodów do wielkiej, jednoprzestrzennej sali. Nad częścią zachodnią sali - antresola. Z sali od wschodu dwa wejścia. Prawe na klatkę schodową, do podziemia, lewe do pomieszczeń przybudówki gdzie od południa jedno pomieszczenie, od północy: 5 różnej wielkości i kształtu. Przybudówka dostępna z elewacji północnej jednobiegowymi schodami biegnącymi wzdłuż elewacji wschodniej głównego członu budowli.

B r y ł a Budynek podpiwniczony składa się z trzech głównych członów - bryły głównej, wysokiej - jednokondygnacyjnej, zwieńczonej od wschodu i zachodu attyką pełną. Węższego budynku tejże wysokości od zachodu, zwieńczonego attyką z tej strony oraz członu trzeciego - przybudówki od wschodu - nieco niższej i węższej, z niską attyką. Do jej elewacji południowej dostawiono niższą, niewielką przybudówkę na klatkę schodową.

E l e w a c j e na wysokim cokole (sutereny), artykułowane w pionie pilastrami (narożne szersze). Otwory okienne i płyciny sklepione półkoliście. Okna suterren sklepione na łuku odcinkowym. Łuk zaznaczony w tynku.

14. Kubatura	15. Powierzchnia użytkowa	16. Przeznaczenie pierwotne	17. Użytkowanie obecne
4799 m ³	880,74 m ²	elektrownia	nieużytkowany
18. Prace budowlane i konserwatorskie, ich przebieg i dokumentacja		19. Stan zachowania (fundamenty, ściany zewnętrzne, ściany wewnętrzne, sklepienia, stropy, konstrukcje dachowe, pokrycie dachu, wyposażenie i instalacje)	
arch. Skurnóg M., arch. J. Dzikowska, Adaptacja budynku "Eskimo" dla potrzeb Banku Przemysłowo-Handlowego. maj-czerwiec 1991 r. Archiwum WUOZ - remont kapitalny, dostawienie schodów frontowych i przybudówki - skarbcza, zamurowanie drzwi północnych, nowe wejście - od zachodu, przekształcenie wewnątrz.		Zawilgocenia murów w przyziemiu. Niewykończone wnętrze.	
		20. Najpilniejsze postulaty konserwatorskie	
		Osuszenie murów. Należy usunąć forontowe, przestylizowane, zbyt reprezentacyjne schody.	

<p>21. Akta archiwalne (rodzaj akt, numer i miejsce przechowywania)</p> <p>APŁ, Inwentarz fabryki L. Geyera 1914 r.</p>	<p>24. Uwagi różne</p> <hr/> <p>25. Opracował</p> <p>tekst Ewa Szelałowska, 11.2004 r. <i>Ef</i> <small>imię, nazwisko, data, podpis</small></p> <p>plany, rysunki Ewa Szelałowska, 11.2004 r. <i>Ef</i> <small>imię, nazwisko, data, podpis</small></p> <p>zdjęcia fotogr. Ewa Szelałowska, 11.2004 r. <i>Ef</i> <small>imię, nazwisko, data, podpis</small></p> <p>miejsce przechowywania negatywów UMŁ, Archiwum MKZ</p> <p>Karta po wypełnieniu podlega ochronie na podstawie przepisów prawa autorskiego.</p>
<p>22. Bibliografia</p> <p>ROBiDZ w Łodzi, materiały dot. fabryki L. Geyera, tekst w maszynopisie autorstwa Piotra Jaworskiego i Ewy Szelałowskiej</p>	<p>26. Adnotacje o inspekcjach, informacje o zmianach (daty, imiona i nazwiska wypełniających)</p>
<p>23. Źródła ikonograficzne i fotografia (rodzaj, miejsce przechowywania, sygnatury)</p> <p>Skurnóg M., J. Dzikowska, Adaptacja budynku "Eskimo" dla potrzeb Banku Przemysłowo-Handlowego. maj-czerwiec 1991 r. m-pis w Archiwum WUOZ</p> <p>CMW w Łodzi, plan sytuacyjny i rzut budynku</p> <p>Widok fabryki L. Geyera. Winieta z l.20.XX w. w zb. CMW w Łodzi,</p> <p>Rzut budynku przed przebudową, l. 60.XX w., w zb. CMW w Łodzi</p>	<p>27. Załączniki</p> <p>Wkładka I,II, III</p>

1. Miejscowość ŁÓDŹ ul. Piotrkowska 280	2. Obiekt (nazwa jak w karcie) d. ELEKTROWNIA przy fabryce L. Geyera	3. Zawartość wkładki (nazwa obiektu lub materiału uzupełniającego) Tekst, fotografie
---	--	---

cd. p. 12. H i s t o r i a

Opisany wyżej wygląd budynek zachował do czasów remontu przeprowadzonego przez Bank w 1991 r. Przekształcono wówczas wnętrza, dostawiono schody frontowe i przybudówkę na pomieszczenie skarbcza od wschodu. Wymieniono oryginalną ślusarkę i stolarkę. Przeniesiono wejście główne z elewacji bocznej, do zachodniej, od strony ul. Piotrkowskiej. Bank nie użytkował wyremontowanego częściowo budynku (wnętrz nie wykończono). W 2000 r obiekt został sprzedany ponownie w prywatne ręce i nieużytkowany pozostaje do dziś.

cd. p. 13 O p i s

E l e w a c j a z a c h o d n i a - trójosiowa, pod profilowanym gzymsem wieńczącym, gierowanym na osi pilastrów. Skrajny pilaster narożny - szerszy, z pionowym rowkiem. Pilastry dwupoziomowe. Na wysokości osadzenia archiwolty łuku - kapitel na wąskich wsporniczkach, od góry profilowany uskokowo. Wyżej sięga wydatnego gzymsu bogato profilowanego, unoszącego attykę pełną dzieloną niskimi pilastrami na prostokątne pola, z własnym, wąskim gzymsem. Na osi wejście do wnętrza w prostokątnym otworze z dwuskrzydłowymi drzwiami górą przeszklonymi. Wysokie otwory okienne o profilowanych ościeżach, z kluczem w profilowanym łuku nadproża. Schody na łuku z podestem, z metalową balustradą stylową - nowe.

E l e w a c j a p ó ł n o c n a Część cofnięta - trójosiowa. Podziały i otwory okienne - jak od frontu. Część główna - pięcioosiowa. Okna jak od frontu. Podziały pionowe - pilastrami o kapitelach gierowanych w poziomie gzymsu. Na wysokości nasady łuku otworu okiennego - wąskie opaski. W podokniach prostokątne płyciny. Elewacja przybudówki - czteroosiowa. W skrajnej osi od zachodu otwór wejściowy sklepiony na łuku pełnym w pseudoryzalicie. Schody w grubości muru. Pozostałe - blendy sklepione jw. Podziały pionowe lizenami. Nad wąskim gzymsem niska, pełna attyka.

E l e w a c j a w s c h o d n i a przybudówki - bez otworów ujęta w narożach lizenami. Attyka pełna od północy, bez podziałów pionowych. Gładka elewacja przybudówki południowej - cofnięta znacznie w głąb. Widoczne fragmenty elewacji wschodniej bryły głównej z attyką i wejściem do piwnic po stopniach od strony płd., obok przybudówki.

W n ę t r z a Od strony zachodniej - antresola wsparta na ścianie przeprutej trzema arkadami o łukach pełnych.

W y p o s a ż e n i e: brak.

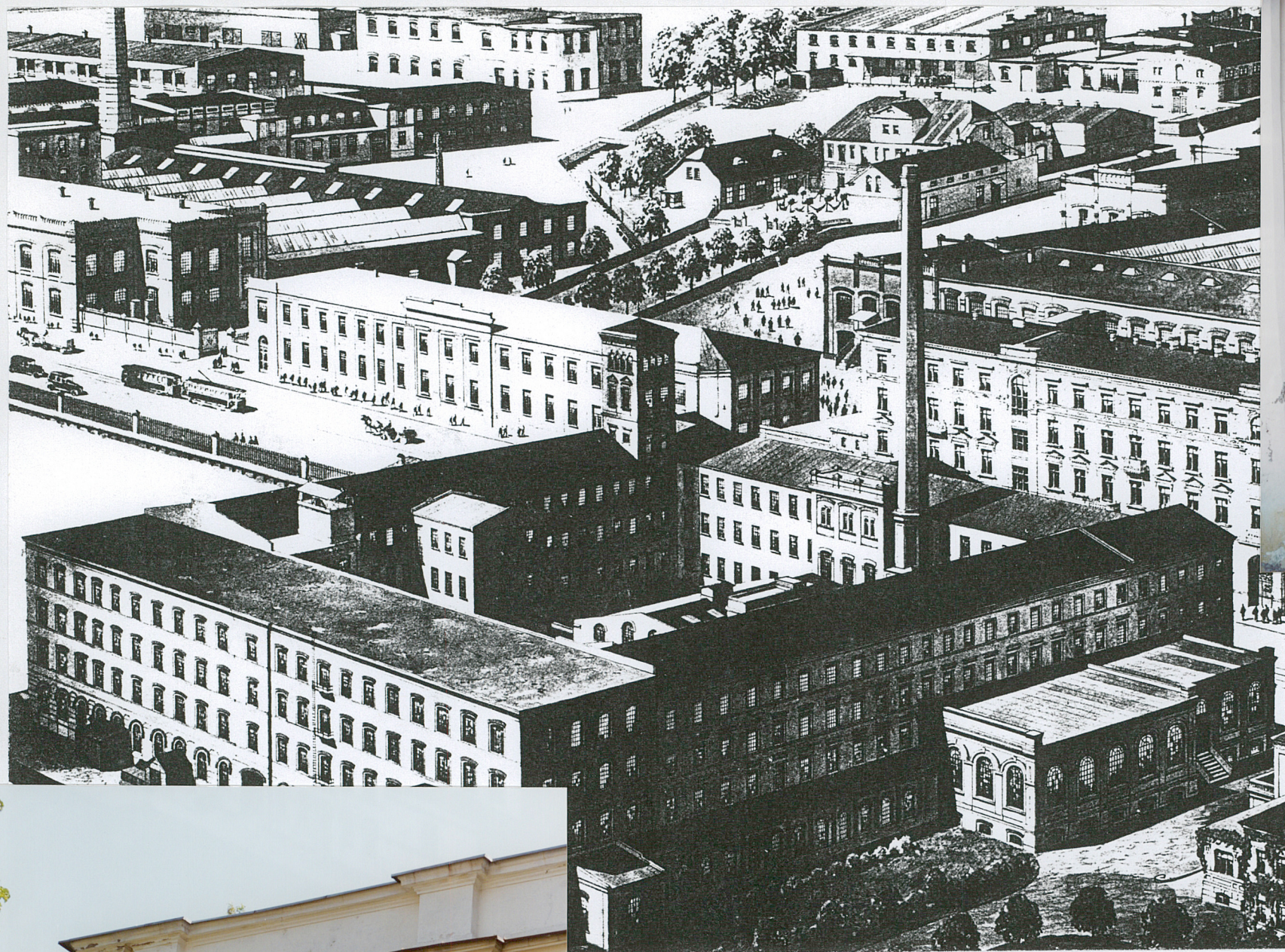
I n s t a l a c j e: brak przyłączy. Obiekt nie użytkowany.

Wkładkę założył: mgr Ewa Szelałowska, 10.2004 r.
(imię, nazwisko, data)

Miejsce przechowywania negatywów: Archiwum MKZ UMŁ

WOJEWÓDZKI URZĄD
OCHRONY ZABYTKÓW W ŁODZI
90-361 Łódź, ul. Piotrkowska 252/254

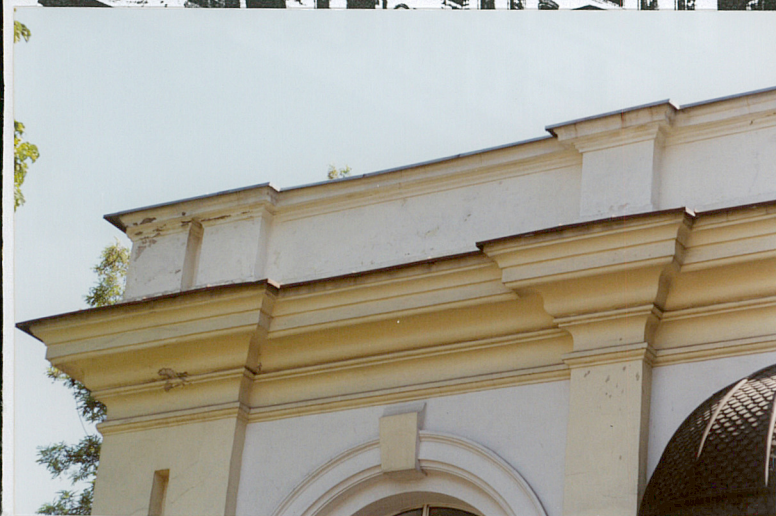
Wzór ODZ 1978 r.



Widok fabryki Geyera. Winieta z l. 20. XX w.
w zbiorach CMW w Łodzi



2



3

1. Miejscowość ŁÓDŹ ul. Piotrkowska 280	2. Obiekt (nazwa jak w karcie) d. ELEKTROWNIA przy fabryce L. Geyera	3. Zawartość wkładki (nazwa obiektu lub materiału uzupełniającego) Tekst, plan, fotografie
---	--	---

S P I S F O T O G R A F I I

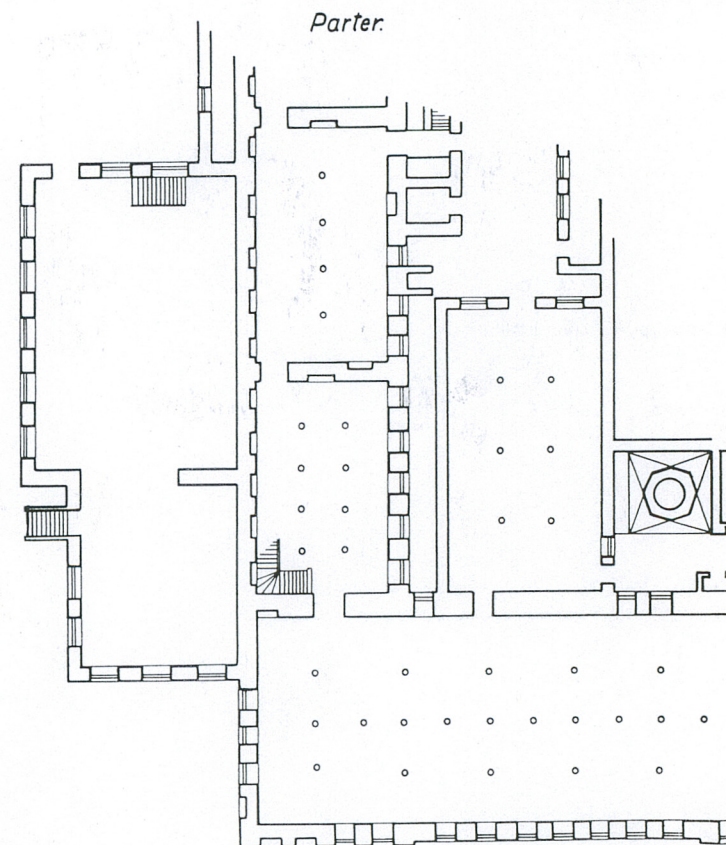
1. Elewacja zachodnia,
2. Główne drzwi wejściowe (nowe),
3. Gzyms i fragment attyki elewacji zachodniej,
4. Narożnik zachodni bryły gł. budynku,
5. Elewacja północna,
6. Elewacja płn. fragment przyziemia,
7. Elewacja płn. przybudówki widok od zachodu,
8. Elewacja północna przybudówki,
9. Widok z północnego wschodu,
10. Elewacje wschodnie,
11. Narożnik wschodni przyległy do budynku fabryki.



5

P.Z.P.B. Nr3 oddział A.

Skala 1:250



ul. P i o t r k o w s k a

Wkładkę założył: mgr Ewa Szelałowska, 10.2004 r.
(imię, nazwisko, data)

Miejsce przechowywania negatywów: Archiwum MKAZ UMŁ

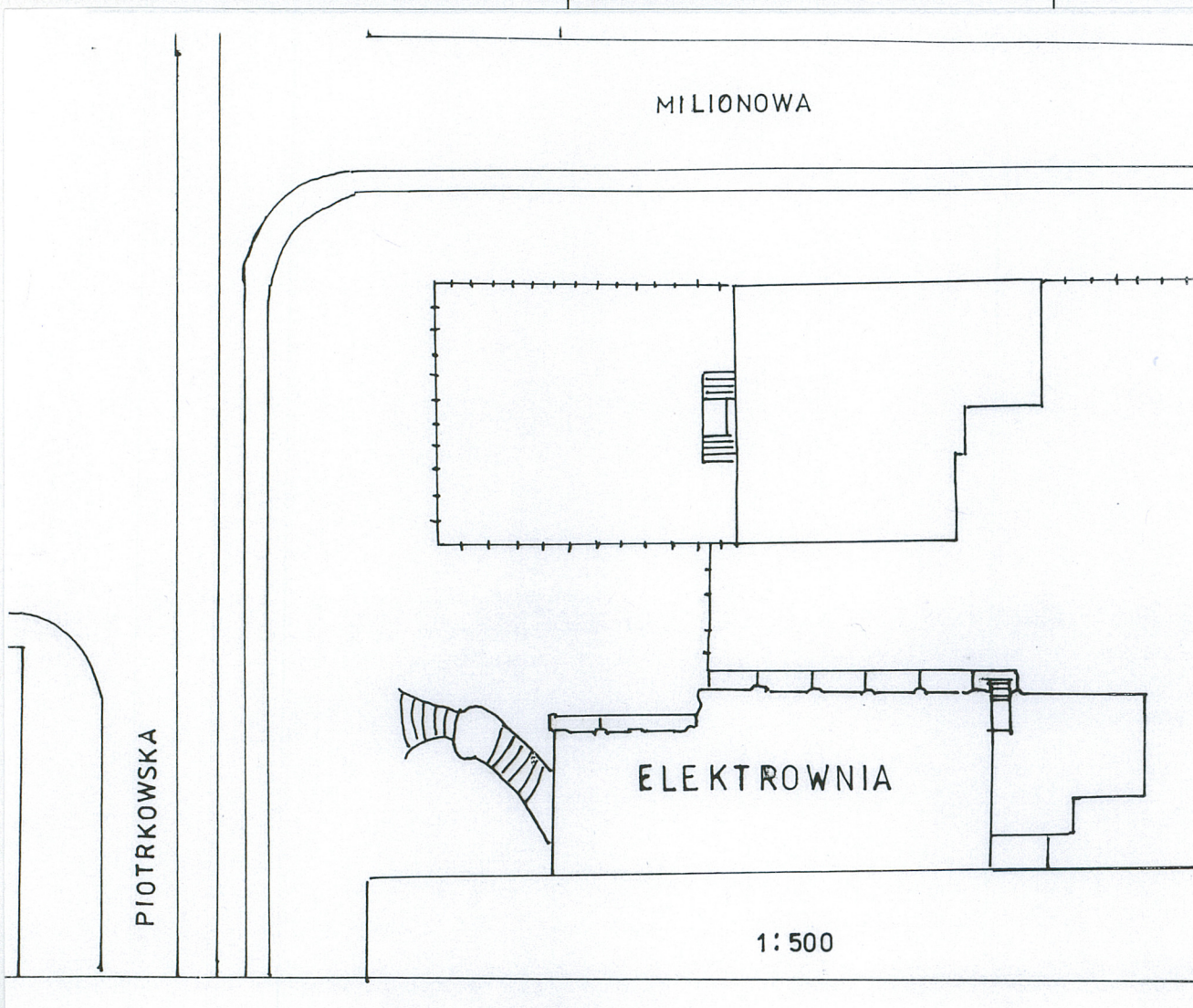
WOJEWÓDZKI URZĄD
OCHRONY ZABYTKÓW W ŁÓDZI
90-361 Łódź, ul. Piotrkowska 252/254

Rzut budynku przed przebudową, lata 60. XX w.
rys. w zbiorach CMW w Łodzi

Wzór 01/2 1978 r.



1. Miejscowość ŁÓDŹ ul. Piotrkowska 280	2. Obiekt (nazwa jak w karcie) d. ELEKTROWNIA przy fabryce L. Geyera	3. Zawartość wkładki (nazwa obiektu lub materiału uzupełniającego) Plany
---	--	---



Wkładkę założył: mgr Ewa Szelągowska, 10.2004 r.
(imię, nazwisko, data)

Miejsce przechowywania negatywów: Archiwum MKZ UMŁ

WOJEWÓDZKI URZĄD
OCHRONY ZABYTKÓW W ŁODZI
90-361 Łódź, ul. Piotrkowska 252/254

Wzór ODZ 1978 r.