

OŚRODEK DOKUMENTACJI
ZABYTKÓW W WARSZAWIE
KARTA EWIDENCYJNA ZABYTKÓW
ARCHITEKTURY I BUDOWNICTWA

A B C D E F G H I J K L Ł M N O P R S T U V W X Y Z

WOJEWÓDZKI ODDZIAŁ
SŁUŻBY OCHRONY ZABYTKÓW
90-361 Łódź, ul. Piotrkowska 252/254
tel./fax 636-37-67, 636-37-69
REG. 004343702 NIP 725-14-04-997

1. Obiekt

DOM ROBOTNICZY

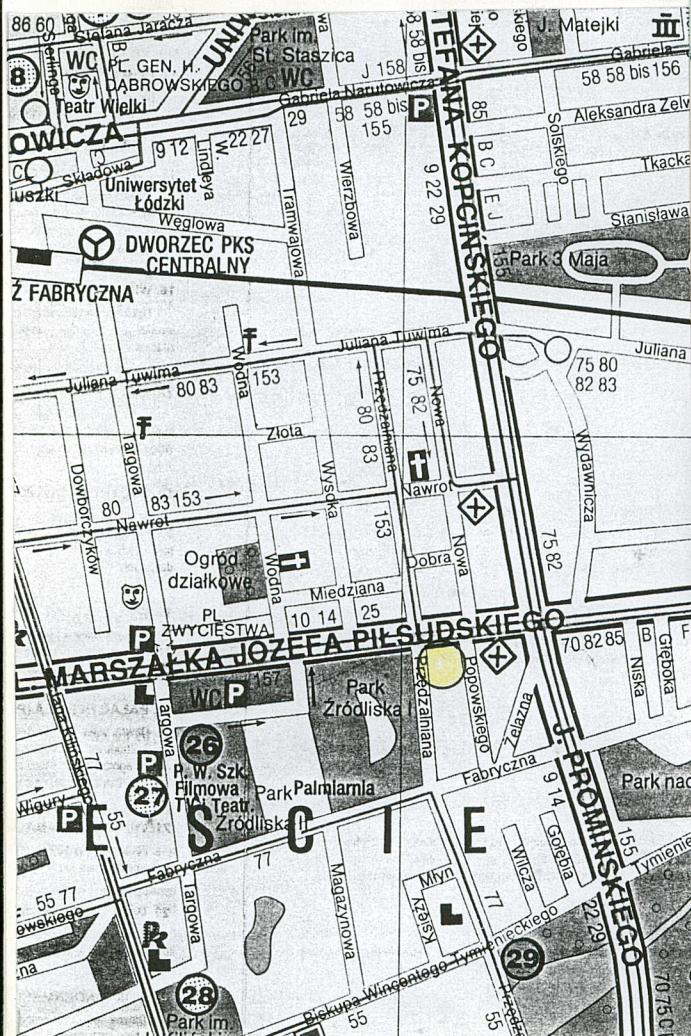
2. Czas powstania

1885-1889 r.;

3. Miejscowość

Łódź

11. Zdjęcia, rzut, przekrój, sytuacja, orientacja



1-elewacja zachodnia

4. Adres

ul. Przędzalniana 48
rep.hip 2609; rep.hip 5699
1448 hip 2101; rep.hip 5922

nr hipoteczny

5. Przynależność administracyjna

województwo łódzkie

gmina Łódź

6. Poprzednie nazwy miejscowości

7. Przynależność administracyjna przed 1 VI 1975

województwo

powiat

8. Właściciel i jego adres

Wspólnota Mieszkaniowa
Łódź, ul. Przędzalniana 48

9. Użytkownik i jego adres

j/w
zarządca: ZGM Widzew-Zbiorcza
Łódź, ul. Piłsudskiego 67

10. Rejestr zabytków A/124 z 5.07.2012

Nr A/44 data 20.01.1971

nie wpisany

12. Autorzy, historia obiektu, określenia stylu.

1885-1889 -projekt budowy domu robotniczego przy ul.Przędzalnianej 42/ob.48/w ramach drugiego etapu rozbudowy osiedla.Autorem projektu był prawdopodobnie Hilary Majewski
1923-projekt nadbudowy drugiego piętra/nie zrealizowany/.

13. Opis (sytuacja, materiał i konstrukcja, rzut, bryła, elewacje, wnętrze, wyposażenie, instalacje)

Sytuacja Budynek stoi we wschodniej pierzei ul.Przędzalnianej na przeciwko parku Zródliska.Należy do zespołu domów robotniczych związanych z d.zakładami K.W.Scheiblera.Zajmuje front rozległej prostokątnej działki,której zabudowę tworzą ponadto usytuowane wzdłuż pozostałych granic parterowe murowane komórki gospodarcze.Wewnątrz czworoboku zabudowań podwórze o nawierzchni ziemnej i niewielki ogródek.Wjazd przez bramę pomiędzy parcelami nr nr 48 i 50.

Materiał i konstrukcja -ławy i ściany fundamentów z cegły pełnej;
-ściany nośne zewnętrzne i wewnętrzne z cegły na zapr.

cem-wap.;ścianki działkowe o konstrukcji drewnianej szkieletowej obite płytą pilśniową oraz murowane z cegły;

-stropy belkowe drewniane o układzie poprzecznym;belki stropowe oparte na ścianach w rozstawie ok.1,0m;w sieni wejściowej i na korytarzach sklepienia odcinkowe ceglane na belkach stalowych oparte na ścianach podłużnych;

-więźba dachowa drewniana krokwiowo-jętkowa z krokwiami opartymi na murłatach i dwóch ścianach stolcowych;

-dachy kryte papą;

Elementy wykończenia -w przelotowej sieni i w korytarzach posadzki betonowe, na poddaszu oraz w pom.mieszaklnych podłogi drewniane

-stolarka okienna i drzwiowa drewniana

.drzwi frontowe współczesne 2-skrz. ram-płyc.ze ślemieniem;cz.nadślemienna przeszkłona,zamknięta łukiem koszowym,podzielona szprosami na 4 części;

.drzwi zewn.od strony podwórza 2-skrz. ram-płyc.zamknięte łukiem odcinkowym, górne płyciny przeszkłone;

.drzwi wewn.z sieni do korytarzy komunikacyjnych współczesne;

.do mieszkań drzwi 1-skrz.współczesne płytowe i ramiakowo-płycinowe;

.w mieszkaniach drzwi 1-skrz.współczesne płytowe i harmonijkowe;

.okna 2-skrz.skrzynkowe ze ślemieniem;na kl.schod.okna krosnowe.

-cokół tynkowany;wyżej ściany zewnętrzne opracowane w ciemnoczerwonej spoinowanej cegle,o wiązaniu krzyżowym.

Rzut Budynek założony na planie prostokąta z nieznacznie wysuniętymi ryzalitami bocznymi i środkowym;dwu- i półtraktowy.Wejście na osi poprzecznej do przelotowej sieni z klatką schodową;z sieni w obydwu kierunkach korytarze do poszcz.mieszkań.Na parterze i 1p po 16 jednoizbowych mieszkań, każde doświetlone 2 otworami okiennymi /wtórne podziały wyodrębniły łazienki i kuchnie przyległe do korytarza/.Na poddaszu w szczytach pojedyncze mieszkania, w pozostałej części strych gospodarczy.

Bryła Budynek dwukondygnacyjny,niepodpiwniczony,z częściowo użytkowym poddaszem,przykryty dwuspadowym dachem o silnie nachylonych połaciach.

Elewacje Elewacja zachodnia. Frontowa.Dwukondygnacyjowa,ustawiona na niskim tynkowanym cokole.Siedemnastoosiowa z dwuosiowymi ryzalitami bocznymi i jednoosiowym ryzalitem środkowym.Opracowana w cegle.Podzielona na 9 segmentów lizenami "podtrzymującymi"belkowanie wieńczące z gzymsem na kroksty-nach.W segmencie środkowym na poz.parteru otwór drzwiowy zamknięty odcinkowo.

14. Kubatura 6 962 m ³	15. Powierzchnia użytkowa 980 m ²	16. Przeznaczenie pierwotne budynek mieszkalny	17. Użytkowanie obecne budynek mieszkalny
18. Prace budowlane i konserwatorskie, ich przebieg i dokumentacja 1999-ekspertyza kominiarska		19 stan zachowania (fundamenty, ściany zewnętrzne, ściany wewnętrzne, sklepienia, stropy, konstrukcje dachowe, pokrycie dachu, wyposażenie instalacje) Elementy konstrukcyjne budynku w dobrym stanie technicznym.	
		20. Najpilniejsze postulaty konserwatorskie	

21. Akta archiwalne (rodzaj akt, numer i miejsce przechowywania)

Sąd Rejonowy dla Łodzi-Sródmieścia XVI Wydział Ksiąg
Wieczystych; sygn.rep.hip 2609; rep.hip 5699 hip 2101,
rep.hip 5922; [REDACTED]
Wydz. Urbanistyki, Architektury i Nadzoru Budowlanego
Delegatury Łódź-Widzew UMŁ, sygn: 7/2738-1062/48

22. Bibliografia

D. Berbelska, S. Pytlaś, J. Salm, A. Zielińska-Księży Młyn, wyd.
UMŁ Wydział Strategii Miasta/rozdz. 1 Stefan Pytlaś-
-Księży Młyn i okolice. Jego właściciele i ich zakłady/
Grażyna Kobojeck-Księży Młyn. Królestwo Scheiblerów, wyd.
Tow. Opieki nad Zabytkami, Oddział w Łodzi; Łódź 1998 ss. 96
Ewa Markiewicz-Kozańska-Historia budowy przedsiębiorstwa
Karola Scheiblera w latach 1854-1914, Zeszyty Naukowe
PŁ 1982 r;
Teresa Szyburska-Łódź. Osiedle domów dla robotników tzw.
"Księży Młyn" i Pałac Herbsta. Dokumentacja historyczno-
-architektoniczna. W-wa 1972, mps w OBiDZ Łódź/fot.
Krystyna Kowalska/

23. Źródła ikonograficzne i fotografia (rodzaj, miejsce przechowywania, sygnatury)

24. Uwagi różne

nr rep. 12K/02 alb. 4 str. 4 (7 rep.)

25. Opracował

tekst Janusz Warszawa, czerwiec 2001
Imię, nazwisko, data, podpis

plany, rysunki Janusz Warszawa, czerwiec 2001
Imię, nazwisko, data, podpis

zdjęcia fotogr. Janusz Warszawa, czerwiec 2001
Imię, nazwisko, data, podpis

miejsce przechowywania negatywów UMŁ Wydział Kultury i Ochrony
Zabytków

Karta po wypełnieniu podlega ochronie na podstawie przepisów prawa autorskiego

26. Adnotacje o inspekcjach, informacje o zmianach (daty, imiona i nazwiska wypełniających)

27. Załączniki 1-2

1. Miejscowość Łódź	2. Obiekt (nazwa jak w karcie) DOM ROBOTNICZY ul.Przedzalniana 48	3. Zawartość wkładki (nazwa obiektu lub materiału uzupełniającego) dalszy ciąg opisu,rzut parteru,zdjęcia
------------------------	---	--

dalszy ciąg opisu

W pozostałych segmentach po 2 otwory okienne zamknięte łukami odcinkowymi. Okna parteru i 1-ego piętra ustawione na ceglanych parapetach, nadproża nadokienne ceglane osłonięte daszkami z dachówki. Na wysokości ślęmon okiennych ścianę obiegają ceglane fryzy z trzech warstw nieznacznie wysuniętych cegieł; cegły w warstwie środkowej "skrecone" pod kątem 45° w stosunku do pł. elewacji. Ryzalit środkowy wieńczy trójkątny szczyt zakończony blankowaniem; identyczne blanki ustawione poziomo wieńczą ryzality boczne.

Elewacja wschodnia. Opracowana analogicznie jak elewacja frontowa.

Elewacja południowa. Pięcioosiowa, podzielona lizenami na 3 części. W parterze i na poz. 1p w osi środkowej otwory okienne zamknięte łukami odcinkowymi, w pozostałych osiach blendy okienne. Na poz. ślęmon okien fryzy jak w el. zach. Na wysokości stropu nad 1p płaski fryz ceglany. Powyżej ściana poddasza, pośrodku której para prostokątnych zamkniętych półkoliście okienek; okna w ceglanych opaskach ustawione na wysuniętych parapetach podtrzymywanych przez pary wsporników. W bocznych cz. elewacji pojedyncze niewielkie okulusy. Szczyt na dwóch rzędach ceglanych kroksztynów: schodkowym dolnym i górnym równoległym do krawędzi dachu.

Elewacja północna. Opracowana analogicznie jak elewacja południowa.

Wnętrza

Wnętrza nie zachowały żadnych elementów oryginalnego wystroju.

Instalacje

Budynek posiada instalacje: wodociagową, kanalizacyjną, gazową i elektryczną.

2-elewacja wschodnia



Janusz Warszawa, czerwiec 2001

Wkładkę założył: WODZKI ODDZIAŁ

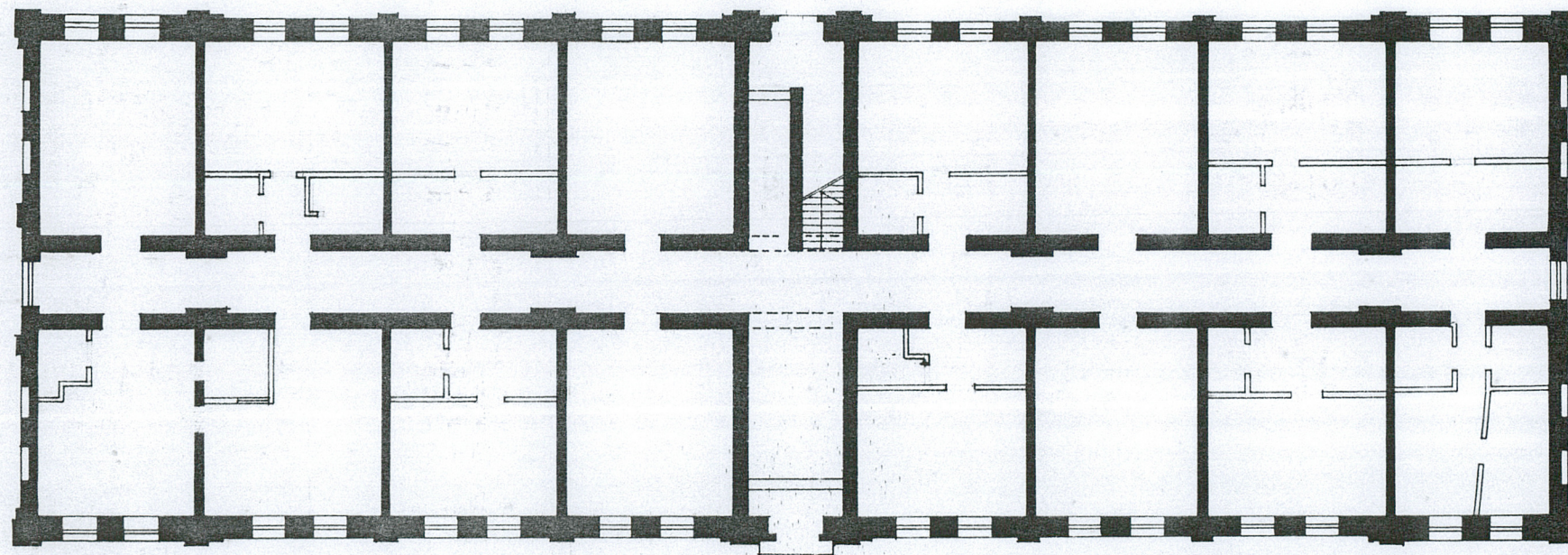
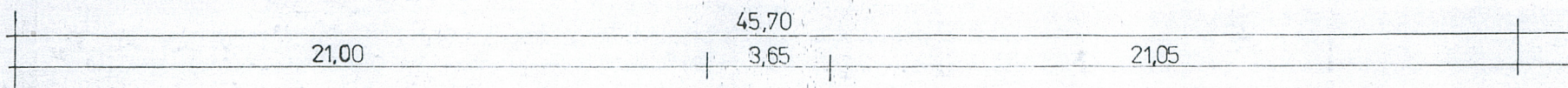
(Imię, nazwisko, data)

SLUŻBA OCHRONY ZABYTEKÓW
80-001 Łódź, ul. Piotrkowska 252/254
tel./fax 636-37-67 tel. 636-37-69
REG. 004343702 NIP 725-14-04-997

Miejsce przechowywania negatywów:

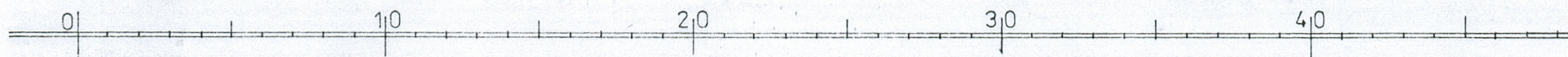
RZUT

skala 1/200

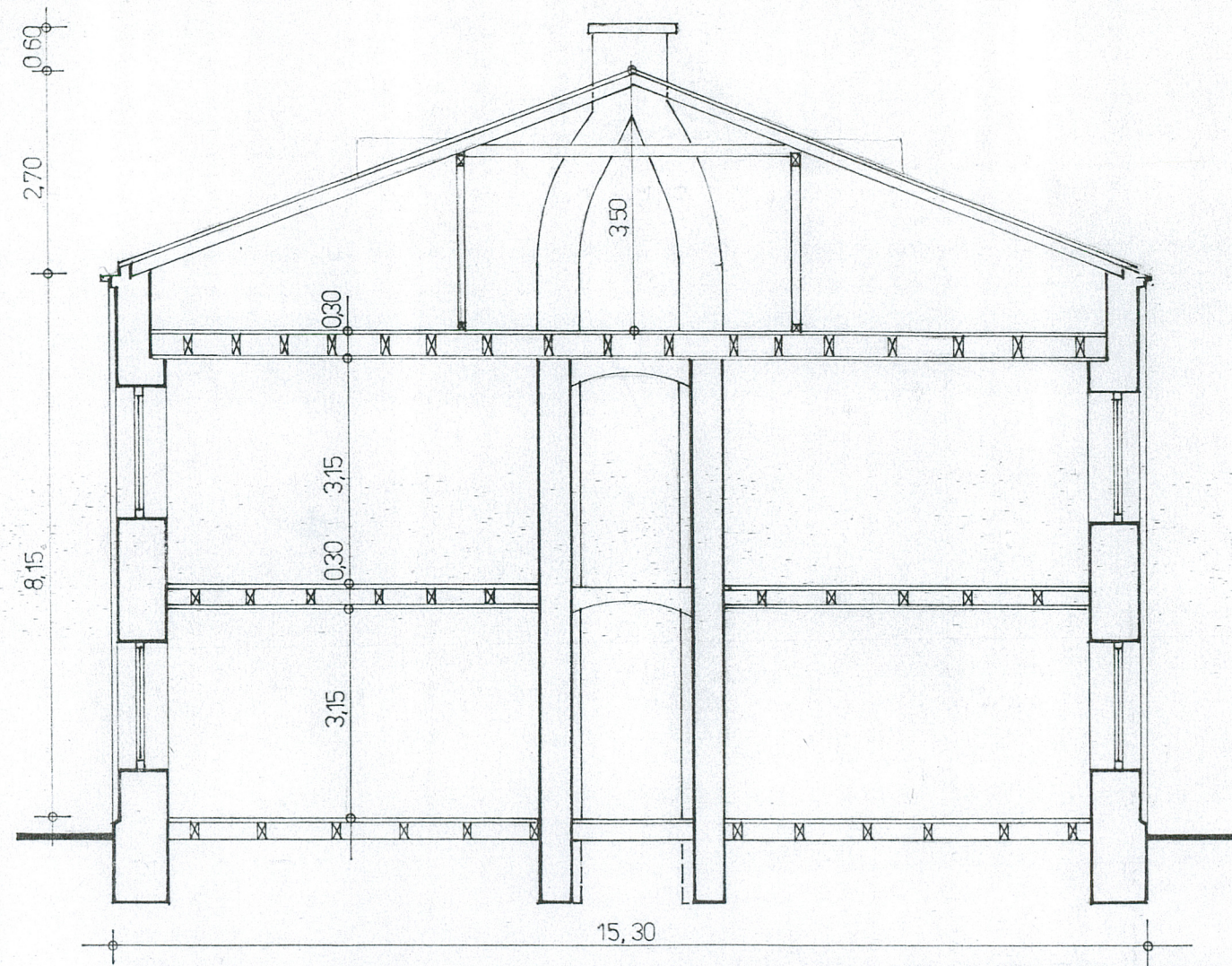


15,45

UL. PRZĘDZALNIANA 48



1. Miejscowosc Lodz	2. Obiekt (nazwa jak w karcie) DOM ROBOTNICZY ul.Przedzalniana 48	3. Zawartosc wkladki (nazwa obiektu lub materialu uzupealnajacego) sytuacja, zdjecia
------------------------	---	---



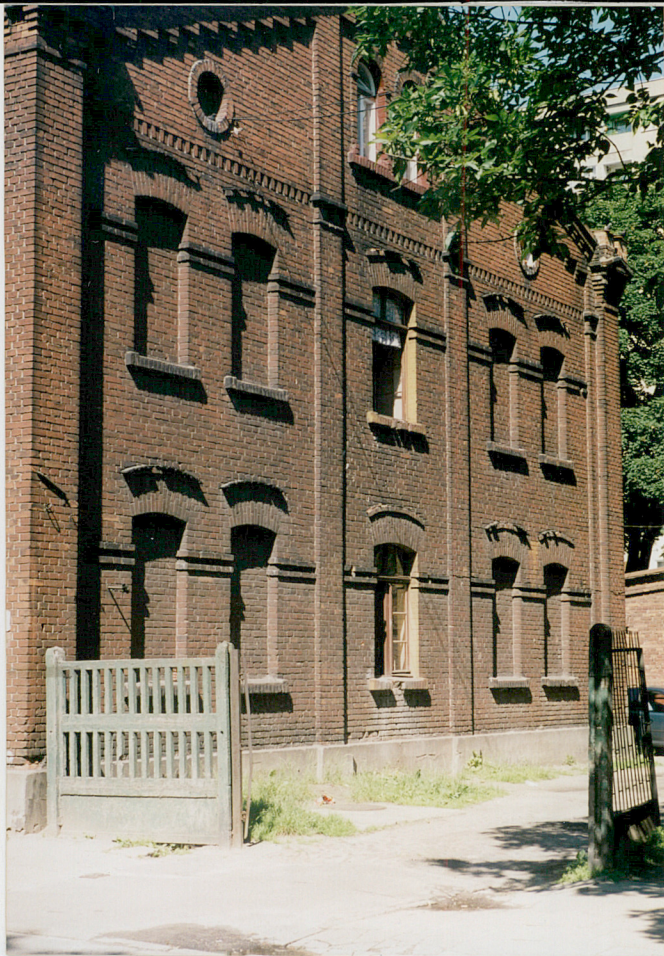
PRZEKRÓJ 1/100

Wkladke zalozyt: Janusz Warszawa, czerwiec 2001

(Imie, nazwisko, data)

Miejsce przechowywania negatywow: UMŁ Wydział Kultury i Ochrony Zabytkow

LODZKI ODDZIAŁ
SŁUŻBY OCHRONY ZABYTEKOW
90-361 Lodz, ul. Piotrkowska 252/254
tel./fax 636-37-67, tel. 636-37-69
REG. 004343702 NIP 725-14-04-997



3-elewacja południowa
4,5-ryzalit skrajny w elewacji zachodniej
6,7-ryzalit wejściowy w elewacji zachodniej

