

Nr

III

A

B

C

D

E

F

G

H

I

J

K

L

M

N

O

P

R

S

T

U

V

W

X

Y

Z

ŁÓDŹKIE

Wielki

1. Obiekt zabytkowy

WILLA - ul. Moniuszki 6 /8

2. Miejscowość

Łódź

MIASTO

3. Wiek  
XIX/XX4. Styl  
n. klasyc.5. Kubatura m<sup>3</sup>  
135006. Powierzchnia w m<sup>2</sup>  
a) zabytkowa: 3000 b) użytkowa: 3000

20. Przynależność administracyjna

a) województwo Łódzkie

b) powiat

c) gmina

7. Materiał  
budowlany

Przed zniszczeniem

Po odbudowie

11. Ilość budynków

1

14. Grunty należące do zabytku:

ha

21. Stacja

Nazwa stacji

Oległość  
od stacji  
w km

a) ściany

cegła

a) ogrody stylowe

a) kolejowa

Łódź

b) sklepienia

b) sady i grunty uprawne

b) autobusowa

"

c) stropy

drewn.

c) lasy

d) wiązania  
dachu

drewn.

d) wody

22. Właściciel i jego adres

M.Z.B.M. - Łódź

e) krycie dachu

blacha

e) inne

8. Wyposażenie architektoniczne

15. Przeznaczenie pierwotne budynku mieszkalne

23. Użytkownik i jego adres

16. Użytkowanie w latach ubiegłych

"

24. Inwestor i jego adres

17. Użytkowanie obecne

18. Nadaje się do użycia na

9. Autorzy i data budowy i przebudowy

19. Data, rodzaj i stopień zniszczeń i odbudowy

25. Rejestr zabytku Nr A.131  
20.01.1971  
rok... miejsce przechowywaniaZbudowany w [pocz.w.XX] 1890 r.,  
proj. Hilary Majewski

Data

O P I S

Zniszczenia  
%Odbudowa  
%

VIII.1939 r.

XI.1939 r.

XII.1945 r.

26. Nazwa księgi hipotecznej

27. Nr hipoteczny

10. Udostępnienie

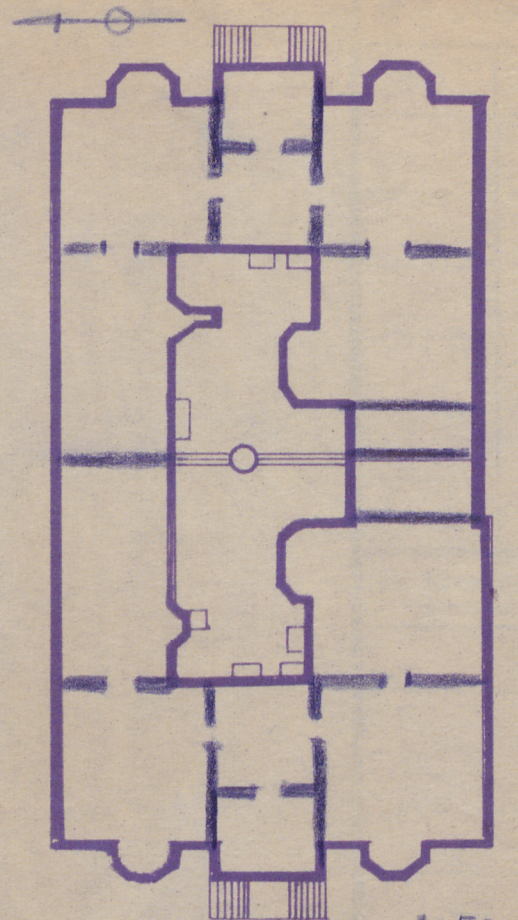
jest

28. Akta

29. Fotografie

30. Inwentaryzacja pomiarowa





1:500

Pałac neoklas. murowany, założony na planie prostokąta z dziedzińcem pośrodku. W elewacjach bocznych po 3 ryzality/ boczne o ściętych narożach /. Elewacje zewnętrzne podzielone pilastrami, naroża boniowane. Okna w oprawie półkolumn zwieńczone tympanonami. Dach mansardowy z mieszkalnym poddaszem.

prac konserwatorskich

Wyszczególnienie prac

Koszt  
tys. zł

Przewidywane

Rzeczywiste

34. Inspekcje

35. Uwagi różne

Konserwator Zabytków

36. Wypełnił dnia

16.IX.1963

Mgr. Tadeusz Byczko

37. Sprawdził dnia