

OŚRODEK DOKUMENTACJI  
ZABYTKÓW W WARSZAWIE

KARTA EWIDENCYJNA ZABYTKÓW  
ARCHITEKTURY I BUDOWNICTWA

A B C D E

G H I J K L M N O P R S T U V W X Y Z

Nr

ŁÓDZKIE

2790

1. Obiekt

DOMEK GOTYCKI /Przybytek Nieszczęścia i Melancholii/

Współczesna kolumna z kamiennymi

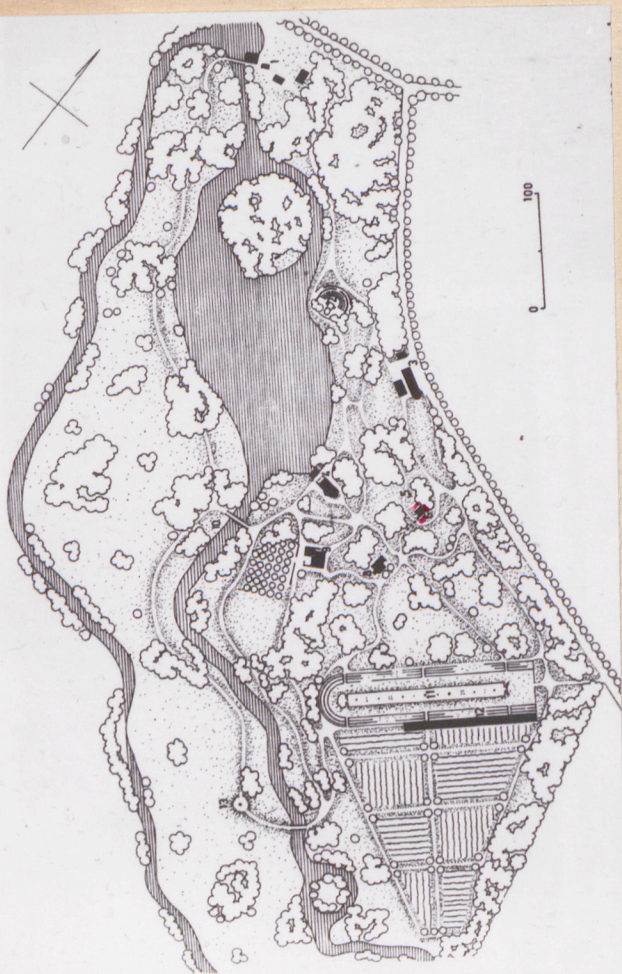
2. Czas powstania

ok. 1800

3. Miejscowość

ARKADIA

11. Zdjęcia, plan sytuacyjny, rzuty



4. Adres

Park Arkadia

nr hipoteczny

5. Przynależność administracyjna

województwo skierniewickie

gmina Nieborów

pow. łowicki

6. Poprzednie nazwy miejscowości

7. Przynależność administracyjna  
przed 1.VI.1975 r.

województwo łódzkie

powiat łowicki

8. Właściciel i jego adres

Muzeum Narodowe Warszawa  
o. Nieborów

9. Użytkownik i jego adres

Muzeum Narodowe Warszawa  
o. Nieborów

10. Rejestr zabytków

Nr

78/592

data

12.08.1967

autor zdjęć

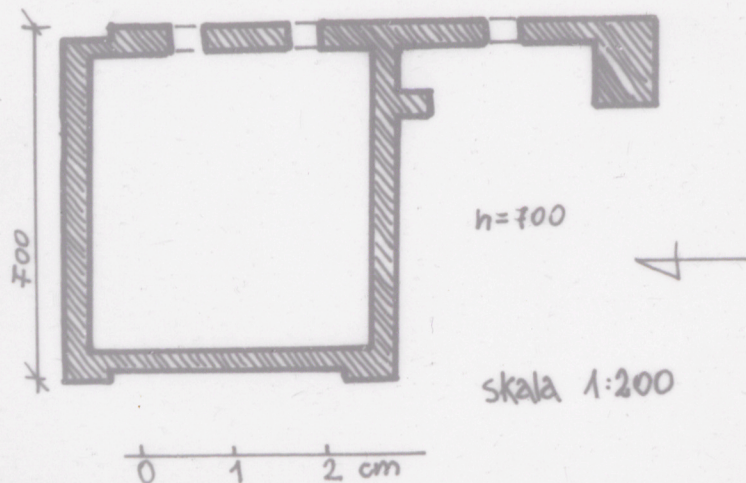
fol. Eliza Marcjanik

data wykonania

BBDZ Skierniewice

miejsce przechowywania negatywów

ARKADIA DOMEK GOTYCKI





12. Autorzy, historia obiektu, określenie stylu.

Zbudowany przed 1800 lub 1812  
według zmienionego projektu malarza Aleksandra Orłowskiego.

Po 1945 zniszczony, w latach 50-tych i 60-tych poddany pracom remontowo-konserwatorskim.

Styl neogotycki, romantyczny.

13. Opis (sytuacja, materiał i konstrukcja, rzut, bryła, elewacje, dach, wnętrze, wyposażenie, instalacje)

wsch.

Usytuowany w południowej części parku na wzniesieniu, w którym wbudowana z głazów Jaskinia Sybilli, po str. zach sztuczna ruina w postaci galerii ostrołukowych arkad biegnących w dół wzgórza.

Domek murowany z cegły i rudy darniowej, pokrycie dachów dachówką, otwoły wypełnione stolarką- drzwi ~~pię~~ o układzie jodełkowym, okna szczeblinowe przeszklone.

Plan kwadratu. Dwukondygnacyjny- w partii dole częściowo zagłębionej od str pn. pomieszczenie sklepione kolebką, otwarte dwoma ostrołukowymi arkadami na str. pd. Powyżej jedno pomieszczenie /bez wyposażenia/.

W elewacji zewnętrznej od str wsch ściana frontowa- szczytowa z wydatną ostrołukową arkadą, w której dwie niższe mieszczące wejścia, i niewielka nisza między nimi. Ostry szczyt ujęty dwoma wieżyczkami-fialami. Na ścianie pd ponad arkadami przyziemia i gzymsem kordonowym z pasem arkadek ostrołukowa nisza z otworem okiennym o analogicznym obrysie. Ściana pn oszkarpowana. Po str zach arkady ostrołukowe.

Fragmenty lapidarialne: ława okienna z ornam. plecionkowym., drobne elementy we wnętrzu.

JASKINIA SYBILLI sprzed 1800 dostępna przed 2 korytarzyki, o wnętrzu owalnym na jednym słupie. Na wzgórzu edicula z prostokątną wnęką, na nadprożu, której podwieszona po środku girlanda, zwieńczona szczytikiem ujętym dwoma sterczynami.



14. Kubatura  ok. 350	15. Powierzchnia użytkowa  ok. 60	16. Przeznaczenie pierwotne mieszkalne , pawilon parkowy	17. Użytkowanie obecne pawilon parkowy , muzealne
18. Prace budowlane i konserwatorskie, ich przebieg i dokumentacja  Remonty w latach 50-tych i 60-tych, wymiana stropów, stolarki, remont pokrycia dachów.		19. Stan zachowania (fundamenty, ściany zewnętrzne ściany, wewnętrzne, sklepienia, stropy, konstrukcje dachowe, pokrycia dachu, wyposażenie i instalacje)  Ogólnie dobry. Drobne ubytki w koronie murów sztucznej ruiny. Konstrukcja Jaskini w stanie zagrażającym zawaleniem.	
20. Najpilniejsze postulaty konserwatorskie			



7

21. Akta archiwalne (rodzaj akt, numer i miejsce przechowywania)

22. Bibliografia

Katalog Zabytków Sztuki T II, z. 5.  
S. Kozakiewicz, A. Miłobędzki  
J. Wegner. Arkadia Wieborów. Łódź 1974  
G. Ciołek. Ogrody polskie. Warszawa 1978.

23. Źródła ikonograficzne i fotograficzne rodzaj, miejsce przechowania, sygnatury)

dok. foto PIS PAN Warszawa  
inwentaryzacja pomiarowa ZAP Politechnika Warszawska

24. Uwagi różne

25. Wypełnił

  
Eliza Marcjanik  
Imię i nazwisko  
9 0 11001 1095

data .....

26. Sprawdził

.....  
Imię i nazwisko

data .....

27. Załączniki



1. Miejscowość

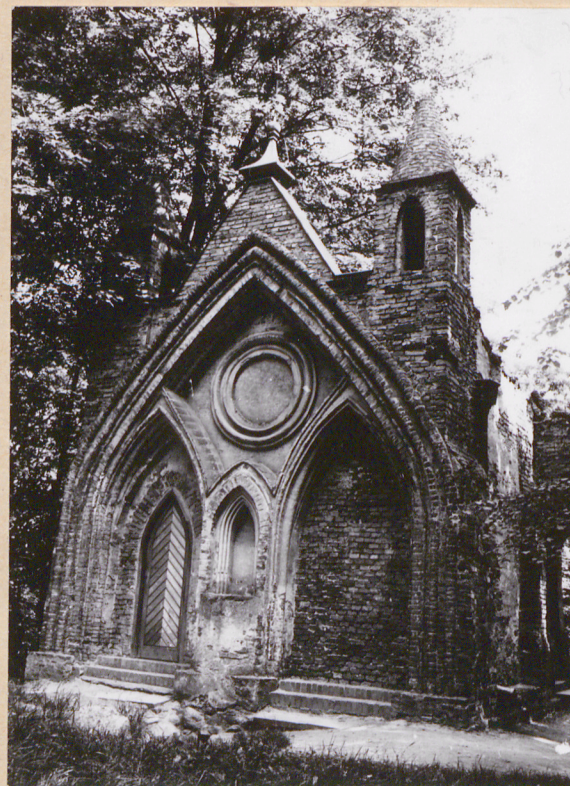
2. Obiekt (nazwa jak w karcie)

3. Zawartość wkładki (nazwa obiektu lub materiału uzupełniającego)

ARKADIA

DOMEK GOTYCKI

plan  
5 zdjęć



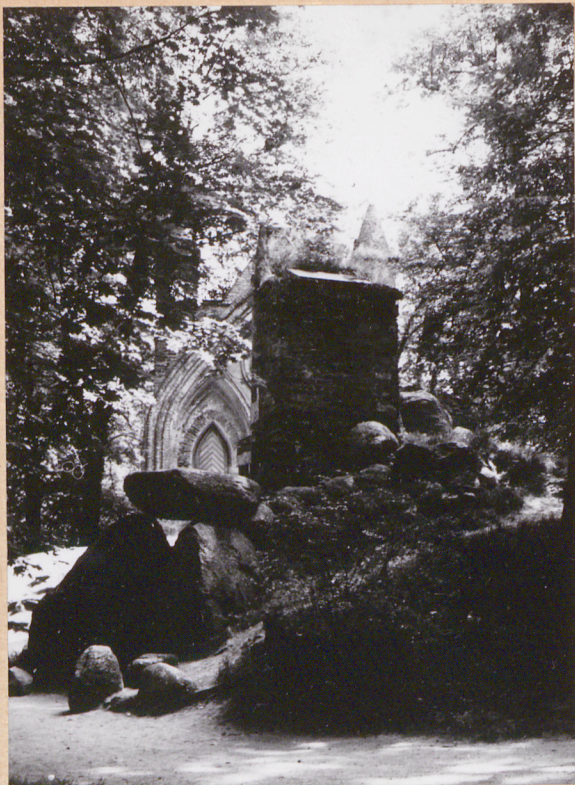
Wkładkę założył: mgr Eliza Marcjanik

(Imię, nazwisko, data)

Miejsce przechowywania negatywów: .....

Wzór ODZ 1978 r.







1. Miejscowość

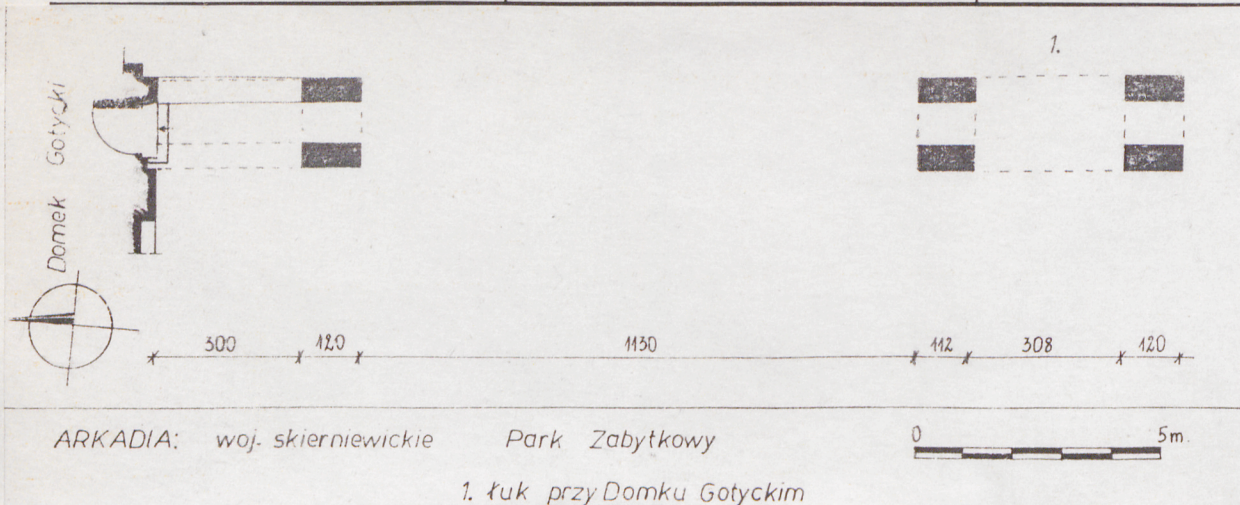
Arkadia

2. Obiekt (nazwa jak w karcie)

Domek Gotycki

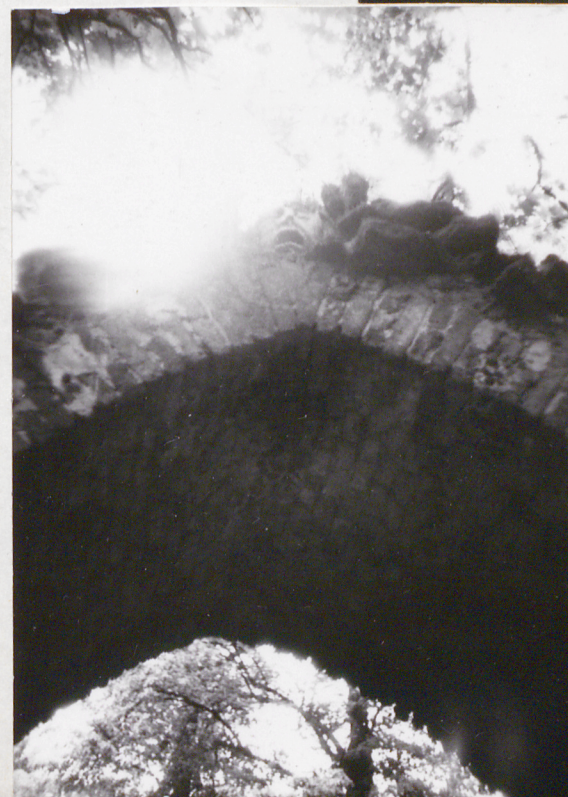
3. Zawartość wkładki (nazwa obiektu lub materiału uzupełniającego)

Plany, rzut łuku, zdjęcia

*1. Łuk od zach.**2. Łuk od wsch. - zach.*Wkładkę założył: Bonusiak, Pietrzak VI 1992  
(imię, nazwisko, data)

Miejsce przechowywania negatywów: ODZ Skierniewice

Z-d Poligr. Jan Jasiński W-wa, ul. Wolna 13, tel. 12-43-83

*4. Łuk od półn.**3. Zmierzanie Tulu*





5. Łuk od miedzi