

Nr

B

A

B

C

D

E

F

G

H

I

J

K

L

M

N

O

P

R

S

T

U

V

W

X

Y

Z

1. Obiekt zabytkowy

DOM margrabiiego

2. Miejscowość

ARKADIA

gmin. NIEDORÓŁ

3. Wiek

XVIII / XIX

4. Styl

neohistoryczny

5. Kubatura m³

900

6. Powierzchnia w m²

a) zabytkowa: 110 b) użytkowa:

20. Przynależność administracyjna

a) województwo ŁÓDZKIE

b) powiat ŁOWICKI

c) gmina, gromada Nieborów

7. Materiał budowlany

przed zniszczeniem

po odbudowie

11. Ilość budynków

1

14. Grunty należące do zabytku:

ha

21. Stacja

Nazwa stacji

Odległość od stacji w km

a) ściany

cegła i tynk żel.

12. Ilość kondygnacji

2 i 4

a) ogrody stylowe

Kajobranie

14

b) sklepienia

—

b) sady i grunty uprawne

—

a) kolejowa

Łowicz

5

c) stropy

drewno

13. Użytkowanie wnętrza według ilości:

a) izb mieszkalnych

2

c) lasy

—

d) więzania dachu

drewno

b) innych pomieszczeń

4

d) wody

—

e) krycie dachu

dachówka

c) piwnic

—

e) inne

—

22. Właściciel i jego adres

Czerwinski Nowodwore w W-wie

8. Wyposażenie architektoniczne

brak

15. Przeznaczenie pierwotne budynku

mieszkalne

23. Użytkownik i jego adres

Czerwinski Nowodwore w W-wie
Oddział w Nieborowie

16. Użytkowanie w latach ubiegłych

II

24. Inwestor i jego adres

Czerwinski star. w W-wie
Ministerstwo Kultury i Sztuki

9. Autorzy i data budowy i przebudowy

przed 1800 r.; Łuk Grecki-ok.
1785 r.

19. Data, rodzaj i stopień zniszczeń i odbudowy

Data

O P I S

Zniszczenia %

Odbudowa %

VIII. 1939 r.

XI. 1939 r.

XII. 1945 r.

po 1945 r.

X 1959 r.

zaniedbany

20

renowowany

20

w stanie dobrym

7/66

stan dobry

25. Rejestr zabytku Nr 92-VI-1 C

rok 1946 miejsce przechowywania

26. Nazwa księgi hipotecznej

27. Nr hipoteczny

28. Akta

29. Fotografie

P.I.S. w W-wie 115
196

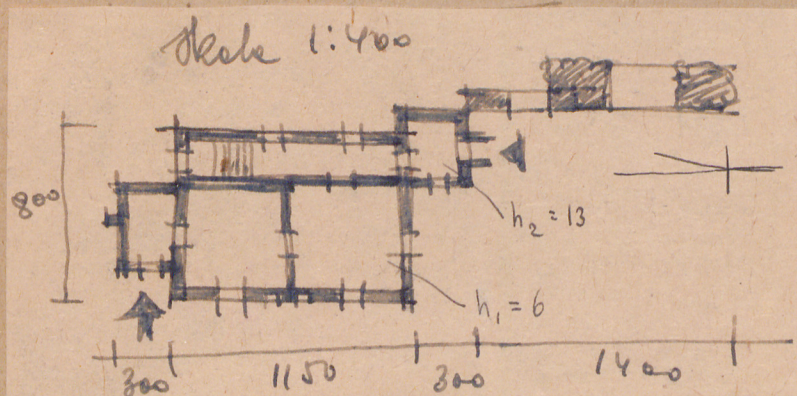
30. Inwentaryzacja pomiarowa

P.K. 3 w W-wie

10. Udostępnienie

dostępny

31. Szkic sytuacyjny, plan schematyczny, uwagi opisowe, fotografia



efo planie prostokąta z kwadratową wieżą przy narożniku
 północnym, 4-kondygnacyjną. Elewacje z masywnymi okienkami
 beleńskimi oraz ślepymi okienkami belizurami. W sekcjach
 umiarkowane fragmenty lapidariów. Przy północnym narożniku
 wieży z. Tur. gotycki. *grecki*

32. Przebieg prac konserwatorskich

Rok	Wyszczególnienie prac	Koszt tys. zł

33. Koszty
w tys. zł

Przewidywane

Rzeczywiste

34. Inspekcje

35. Uwagi różne

Mgr inż. arch. DONAT PUTKOWSKI

VII/1966

36. Wypełnił dnia

30 XI 1959r.

Włodzisław

37. Sprawdził dnia 16.XII.1959

Starszy Konserwator Zabytków

Pracuta

(mgr Mieczysław Pracuta)