

1. Obiekt

2923 DOM MURGRABIEGO/mieszkanie Murgrabiego/
Nasypowa Leśna Raduń 162

2. Czas powstania

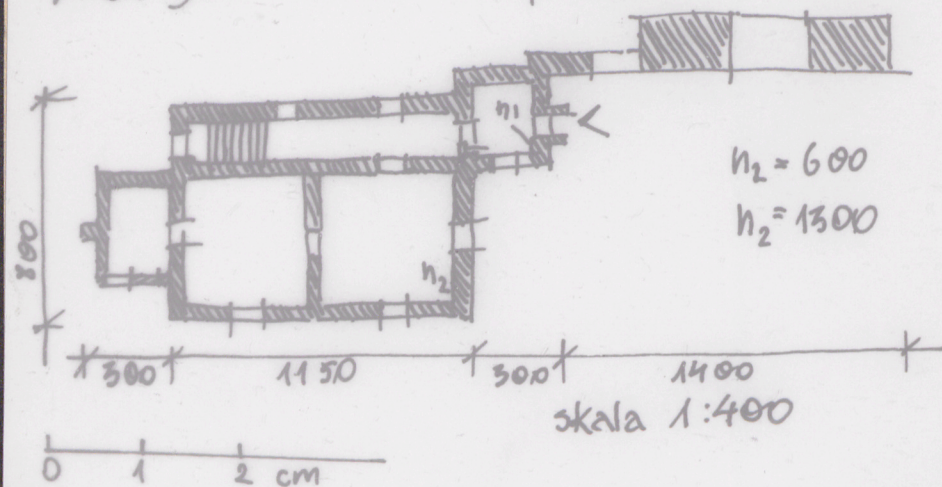
przed 1800

3. Miejscowość

ARKADIA

11. Zdjęcia, plan sytuacyjny, rzuty

ARKADIA dom murgrabiego



4. Adres

Park Arkadia

nr hipoteczny

5. Przynależność administracyjna

województwo skierniewickie

gmina Nieborów

pow. łowicki

6. Poprzednie nazwy miejscowości

7. Przynależność administracyjna
przed 1.VI.1975 r.

województwo łódzkie

powiat łowicki

8. Właściciel i jego adres

Muzeum Narodowe Warszawa
o. Nieborów

9. Użytkownik i jego adres

Muzeum Narodowe Warszawa
o. Nieborów

10. Rejestr zabytków

Nr

26/540

data

12.08.1967

autor zdjęć
data wykonania
miejsce przechowywania negatywów

fol. Eliza Marcjanik

BBSZ Skierniewice

12. Autorzy, historia obiektu, określenie stylu.

Wzniesiony przed 1800r.

Styl historyzujący.

Po r. 1945 remontowany.

13. Opis (sytuacja, materiał i konstrukcja, rzut, bryła, elewacje, dach, wnętrze, wyposażenie, instalacje)

Budynek usytuowany w pd. części parku, połączony z Łukiem Greckim. Wykonany z cegły, kamienia, rudy darniowej, w niewielkich partiach tynkowany. Dwuspadowy dach kryty dachówką karpiówką. Stolarka nowa, drzwi o układzie jodełkowym.

Plan prostokąta z prostokątną wieżą przy ścianie wsch. i prostokątną dobudówką przedsionka po str. zach. Wnętrze korpusu dwutraktowe, z korytarzykiem po str. pd i dwoma pomieszczeniami po str. pn. na każdej z dwu kondygnacji. Wieża wyższa od korpusu, zakończona blankowaniem, z portalem ujętym rustykowaniem. Elewacja zewnętrzna z niewielkimi otworami okiennymi. W ścianach 3 fragmenty lapidarialne prawdopodobnie J. Michałowicza: dwiegłowy hermowe z wolutą, maszkaron.

Przylegający od str. wsch. murek z przejściem łączy domek z ^{ok.}składą z ok. 1785r.

Łuku Greckiego, na podniegiu którego dwie rozety renesansowe, prawdopodobnie z kaplicy św. Wiktorii w Łowiczu/ kolegiata/.

14. Kubatura ok. 900	15. Powierzchnia użytkowa ok. 110	16. Przeznaczenie pierwotne mieszkalne	17. Użytkowanie obecne pawilon parkowy, muzealne, ekspozycja zw. z M. Konopnicką
18. Prace budowlane i konserwatorskie, ich przebieg i dokumentacja W latach 50-tych gruntowny remont, wymiana stolarki, remont dachów.		19. Stan zachowania (fundamenty, ściany zewnętrzne ściany, wewnętrzne, sklepienia, stropy, konstrukcje dachowe, pokrycia dachu, wyposażenie i instalacje) Ogólnie dobry. Miejscowe zawilgocenia murów	
20. Najpilniejsze postulaty konserwatorskie			

21. Akta archiwalne (rodzaj akt, numer i miejsce przechowywania)

22. Bibliografia

Katalog Zabytków Sztuki w Polsce T. II, z. 5

S. Kozakiewicz, Aś-Miłobędzki

J. Wegner. Arkadia Nieborów. Łódź 1974

G. Ciołek. Ogrody polskie. Warszawa 1978

23. Źródła ikonograficzne i fotograficzne (rodzaj, miejsce przechowania, sygnatury)

dokumentacja pomiarowa PKZ Warszawa

dokumentacja foto PIS PANN Warszawa

24. Uwagi różne

25. Wypełnił

Eliza

mgr Eliza Marcjanik

Imię i nazwisko

data

26. Sprawdził

Imię i nazwisko

data

27. Załączniki

1. Miejscowość

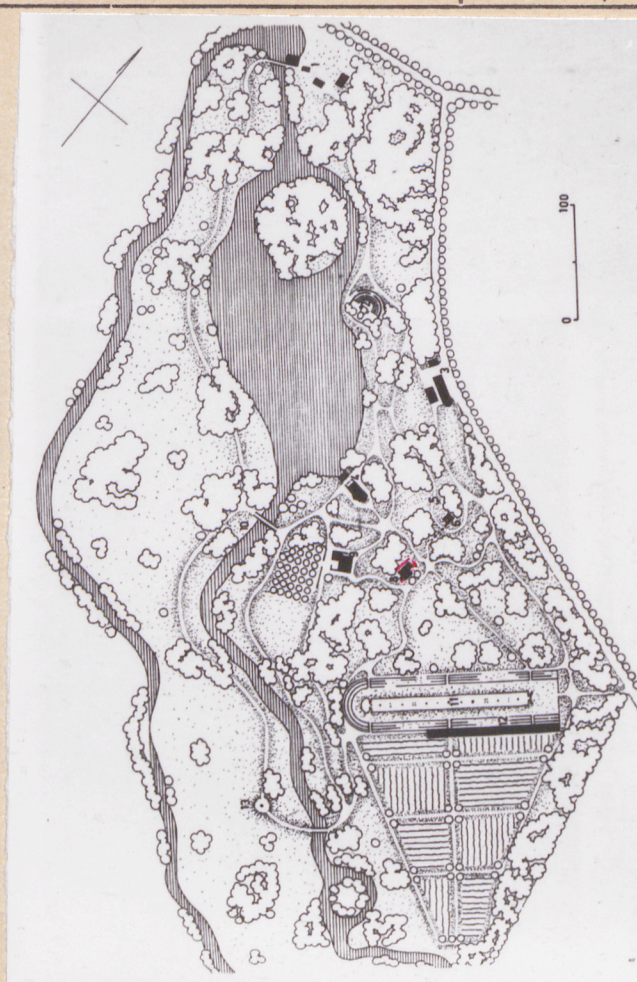
ARKADIA

2. Obiekt (nazwa jak w karcie)

DOM MURGRABIEGO

3. Zawartość wkładki (nazwa obiektu lub materiału uzupełniającego)

2 plany
2 zdjęcia



Wkładkę założył: mgr Eliza Marcjanik
(imię, nazwisko, data)

Miejsce przechowywania negatywów: BK702
skiermianu



for. Mironian Peduzewski
1994 & 1995.