

Nr

A

B

C

D

E

F

G

H

I

J

K

L

M

N

O

P

R

S

T

U

V

W

X

Y

Z

1. Obiekt zabytkowy

KAPLICA "Emaus" na cmentarzu katolickim

2. Miejscowość

ŁOWICZ

3. Wiek

XIX

4. Styl

późno klasycystyczny

5. Kubatura m³

270

6. Powierzchnia w m²

a) zabytkowa: 60 b) użytkowa:

7. Materiał budowlany

przed zniszczeniem

po odbudowie

11. Ilość budynków

1

14. Grunty należące do zabytku:

ha

12. Ilość kondygnacji

1

a) ogrody stylowe

13. Użytkowanie wnętrza według ilości:

a) izb mieszkalnych

—

c) lasy

b) innych pomieszczeń

2

d) wody

c) piwnic

—

e) inne

a) ściany

cegła t.

b) sklepienia

cegła

c) stropy

—

d) więzania dachu

drewn.

e) krycie dachu

kremowa

8. Wyposażenie architektoniczne

brak

9. Autorzy i data budowy i przebudowy

fundowana w roku 1848 przez Franciszka Stypulkowskiego.
Kościół dobudowany w 1898 r.
rekonstruowany do 1966

15. Przeznaczenie pierwotne budynku

sakralne

16. Użytkowanie w latach ubiegłych

"

17. Użytkowanie obecne

"

18. Nadaje się do użycia na

"

19. Data, rodzaj i stopień zniszczeń i odbudowy

Data

O P I S

Zniszczenia %

Odbudowa %

VIII. 1939 r.

XI. 1939 r.

XII. 1945 r.

X. 1959

VII/66

w stanie dobrym ?
stan dobry

20. Przynależność administracyjna

a) województwo ŁÓDZKIE

b) powiat M. POW.

c) gmina . . .

21. Stacja

Nazwa stacji

Odległość od stacji w km

a) kolejowa

Łowicz

b) autobusowa

n/jm

22. Właściciel i jego adres

Administracja Kościoła Rzym.-kat.

23. Użytkownik i jego adres

kościół par. św. Ducha

24. Inwestor i jego adres

Jan p. 23

25. Rejestr zabytku Nr

rok..... miejsce przechowywania

26. Nazwa księgi hipotecznej

27. Nr hipoteczny

28. Akta

29. Fotografie

P. I. S

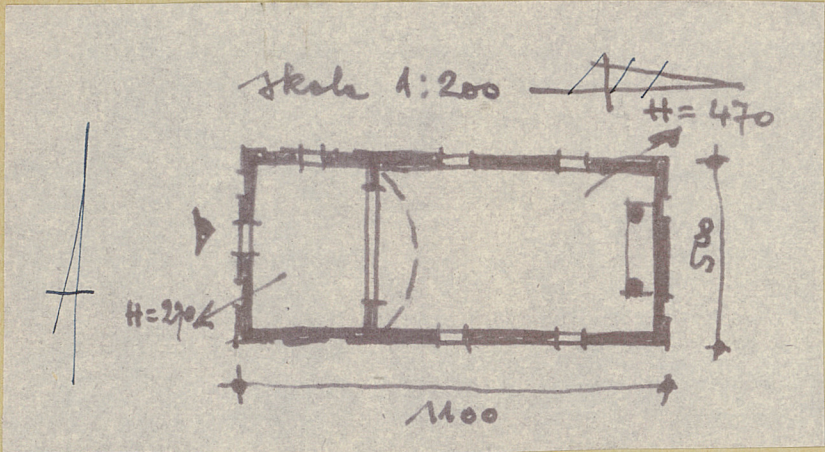
30. Inwentaryzacja pomiarowa

10. Udostępnienie

dostępne

Z Y X W V U T S R P O N M L K J I H G F E D C B A Nr

31. Szkic sytuacyjny, plan schematyczny, uwagi opisowe, fotografia



Orientowana, prostokątna z płaskim nieeksternym sklepieniem. Głównie z cegły i okładami.

32. Przebieg prac konserwatorskich

Rok	Wyszczególnienie prac	Koszt tys. zł

33. Koszty w tys. zł	Przewidywane	Rzeczywiste

34. Inspekcje

35. Uwagi różne

Mgr inż. arch. DONAT PUTKOWSKI
 VII/1966
 36. Wypełnił dnia 30.XI.1959r.
 [Signature]
 37. Sprawdził dnia 16.XII.1959
 Starszy Konserwator Zabytków
 [Signature]
 (mgr Mieczysław Pracuta)