

A

B

C

D

E

F

G

H

I

J

K

L

Ł

M

N

O

P

R

S

T

U

V

W

X

Y

Z

Nr

ŁÓDZKIE

1789

1. Obiekt

KAPLICA CMENTARNA ZW. "EMAUS"

2. Czas powstania

1848

3. Miejscowość

ŁOWICZ

11. Zdjęcia, plan sytuacyjny, rzuty



4. Adres

Cmentarz "EMAUS", ul.
Topolowa *Mickiewicza 40*

nr hipoteczny

5. Przynależność administracyjna

województwo *Skierniewickie*

gmina *Łowicz*

pow. łowicz

6. Poprzednie nazwy miejscowości

7. Przynależność administracyjna
przed 1.VI.1975 r.

województwo *Łódzkie*

powiat *Łowicz*

8. Właściciel i jego adres

Rzym. Kat. Parafia p.w.
św. Ducha

9. Użytkownik i jego adres

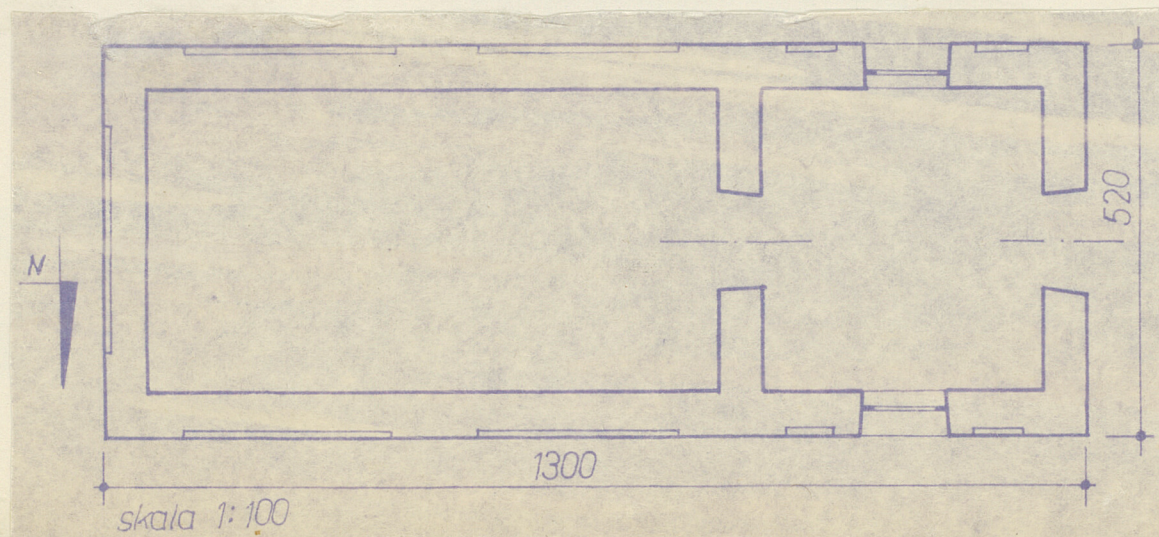
j.w.

10. Rejestr zabytków

Nr *128/571*

data *19.08.1967r.*

autor zdjęć *P. MRAS*
data wykonania *MAJ 1962*
miejsce przechowywania negatywów



Pierwotnie istniał tu kościółek drewniany, fundacji Józefa Nierzytowskiego z 1660 r. Obecnie istniejąca z 1848 fundacji Franciszka Stypulkowskiego. Poddany pracom remontowym w 1 poł. XX w. Neoklasy-
cyzm.

Położona w zachodniej części miasta, na cmentarzu Emaus. Znajduje się w odległości około 10 m od wschodniego muru cmentarza, na osi ul. Topolowej. Orientowana. Podmurówka z cegły. Mury z cegły na zaprawie wapiennej i o wyprawie wapienno-cementowej. Konstrukcja dachowa drewniana. Dach nad korpusem kryty dachówką karpiówką, nad kruchtą blachą ocynkowaną. Posadzka z płyt kamiennych. Założona na planie prostokąta, tej samej szerokości co korpus o rzucie zbliżonym do kwadratu, kruchtą od zachodu. Prostopadłościenna bryła korpusu nakryta niskim dachem dwuspadowym. Od zachodu przystaje, znacznie niższa, prostopadłościenna, nakryta podobnym co korpus dachem, kruchta. Elementem wertykalnym bryły jest sygnaturka nad zachodnim szczytem korpusu. Z kruchty, nakrytej płaskim stropem z podsufitką wchodzimy do jedno-przestrzennego wnętrza korpusu nakrytego stropem płaskim. Elewacja korpusu na podmurówce, zwieńczona uproszczonym belkowaniem. Powierzchnie elewacji rozczłonkowane arkadowymi płycinami i podzielone szeroką kordonową listwą na wysokości impostów wnek. We wnękach ponad listwą półkolistе okna / po dwa w elewacjach bocznych /, pod listwą płyciny o zarysie krzyża łacińskiego. Elewacja frontowa i tylna zwieńczona trójkątnymi naczółkami, w których okulusy. Elewacja kruchty schematycznie powtarzają motyw łuku triumfalnego. Na osiach otwory okienne, od frontu drzwiowy. Po jej bokach płycinowe wnęki. Elewacja frontowa zwieńczona trójkątnym naczółkiem.

Instalacja elektryczna.

14. Kubatura	15. Powierzchnia użytkowa	16. Przeznaczenie pierwotne	17. Użytkowanie obecne
210 m ³	48 m ²	Kaplica cmentarna	Kaplica cmentarna
18. Prace budowlane i konserwatorskie, ich przebieg i dokumentacja	19. Stan zachowania (fundamenty, ściany zewnętrzne, ściany wewnętrzne, sklepienia, stropy konstrukcje dachowe, pokrycie dachu, wyposażenie i instalacje)		
Dobry. Drobne ubytki dachówki.	Przeprowadzić remont bieżący pokrycia dachowego.		
20. Najpilniejsze postulaty konserwatorskie			

21. Akta archiwalne (rodzaj akt, numer i miejsce przechowywania)

22. Bibliografia

23. Źródła ikonograficzne i fotografie (rodzaj, miejsce przechowywania, sygnatury)

24. Uwagi różne

25. Wypełnił

A.Cebulak, P.Mras

imię i nazwisko

data

23.6.1982 r.

26. Sprawdził

imię i nazwisko

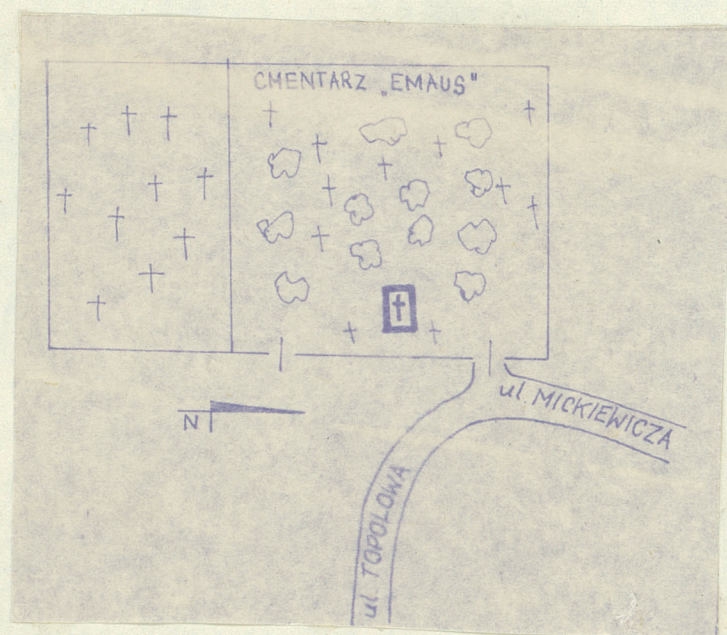
data

27. Załączniki

KAPLICA CHENTARNA
ZW. „EMAUS”

ŁOWICZ

Plany sytuacyjne, zdjęcie.



Widok od strony wschodniej