

Nr 49

A B C D E F G H I J K L M N O P R S T U V W X Y Z

subskrypcja

1. Obiekt zabytkowy

GMACH pomisjonarski - KAPLICA p.w. sw. Boromeusza

2. Miejscowość

ŁÓWICZ

MIASTO

3. Wiek
XVII / XVIII4. Styl
barok5. Kubatura m³
75006. Powierzchnia w m²
a) zabytkowa: 650 b) użytkowa:

20. Przynależność administracyjna

a) województwo ŁÓDZKIE

b) powiat M. POW.

c) gmina.

7. Materiał budowlany przed zniszczeniem po odbudowie

11. Ilość budynków 1

14. Grunty należące do zabytku: ha

21. Stacja Nazwa stacji Odległość od stacji w km

a) kolejowa Łowicz

b) autobusowa wzm

22. Właściciel i jego adres

P. M. R. N.

23. Użytkownik i jego adres

24. Inwestor i jego adres

Ministerstwo Kultury i Sztuki

25. Rejestr zabytku Nr 108-VI-17 B

rok 1963 miejsce przechowywania

26. Nazwa księgi hipotecznej 27. Nr hipoteczny

28. Akta

29. Fotografie P. I. S w K-wie

30. Inwentaryzacja pomiarowa

P. I. S w K-wie

8. Wyposażenie architektoniczne

Bogato dekoracja sztukatorska i al fresco de Pallonięgo po 1695r.

15. Przeznaczenie pierwotne budynku Sakralne

16. Użytkowanie w latach ubiegłych "

17. Użytkowanie obecne nieużytkowany

18. Nadaje się do użycia na muzealne, kulturalne

19. Data, rodzaj i stopień zniszczeń i odbudowy

Data	O P I S	Zniszczenia %	odbudowa %
VIII. 1939 r.	w stanie dobrym		
XI. 1939 r.	uszkodzony	30	
XII. 1945 r.			
1952 r.	odbudowany		
X. 1959	w trakcie prac konserw. nad freskami		

7166 stan dobry

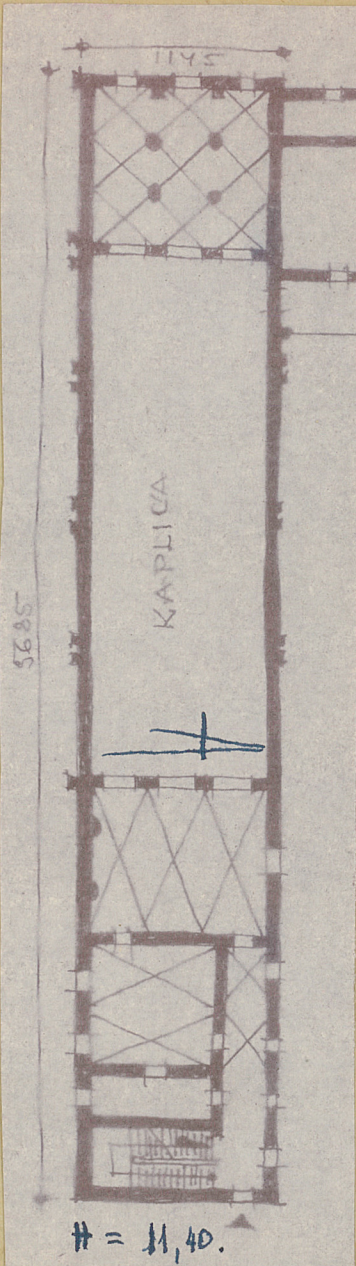
10. Udostępnienie

dostępny

31. Szkic sytuacyjny, plan schematyczny, uwagi opisowe, fotografia



Kaplica wbudowana w skrzytło
płd. gmachu seminarijnego. Frontoneta
oddercona łaznia anhedanii & kwadra-
łonego przedsiownce. Empora chwarta do
Kaplicy 3 oknami. Wnętrze kaplicy:
4 przęsta z aradomymni wngnani
w ścianach i łaz wgnie rozdzielone
pilastrami joniskimi. Stępienie
i łecere ścian crotomych i lutyonis-
tyczne, polichromie freskowa. Sętu-
kalerie późno barokowe. W elewacjach
zewnątrznych okna różnych nylkoi
i okramień. Dach esterspadony.



32. Przebieg prac konserwatorskich

Rok	Wyszczególnienie prac	Koszt tys. zł
1948-1952	Odbudowa	3.500

33. Koszty w tys. zł	Przewidywane	Rzeczywiste

34. Inspekcje

Mgr inż. arch. DONAT PUTKOWSKI

VIII 1966

36. Wypełnił dnia

30. XI. 1959.

Putkowski

37. Sprawdził dnia

16. XII. 1959

Starszy Konserwator Zabytków

Putkowski

(mgr Mieczysław Pracuta)

35. Uwagi różne