

Nr

II

A

B

C

D

E

F

G

H

I

J

K

L

M

N

O

P

R

S

T

U

V

W

X

Y

Z

1. Obiekt zabytkowy

DAWNY BIELNIK - ul. 8 Marca nr 8

(3)

2. Miejscowość

ŁÓDŹ

MIASTO

3. Wiek
XIX4. Styl
klasycyst.5. Kubatura m³
82806. Powierzchnia w m²

a) zabytkowa: 828 b) użytkowa:

20. Przynależność administracyjna

a) województwo łódzkie

b) powiat

c) gmina

7. Materiał
budowlany

Przed zniszczeniem

Po odbudowie

11. Ilość budynków 1

14. Grunty należące do zabytku: ha

21. Stacja

Nazwa stacji

Odległość
od stacji
w km

a) ściany

cegła

12. Ilość kondygnacji 2

a) ogrody stylowe

b) sklepienia

13. Użytkowanie wnętrza
według ilości:

b) sady i grunty uprawne

c) stropy

drewn.

a) izb mieszkalnych

c) lasy

d) wiązania
dachu

drewn.

b) innych pomieszczeń

d) wody

e) krycie dachu

papa

c) piwnic

e) inne

22. Właściciel i jego adres

Zakłady Przemysłu Bawełnianego
im.A.Mickiewicza w Łodzi

8. Wyposażenie architektoniczne

15. Przeznaczenie pierwotne budynku budynek fabryczny: bielnik

23. Użytkownik i jego adres

lokatorzy

16. Użytkowanie w latach ubiegłych

po 1830 był już bielnikiem

17. Użytkowanie obecne

budynek mieszkalny

24. Inwestor i jego adres

18. Nadaje się do użycia na

9. Autorzy i data budowy i przebudowy
zbud.1825- plan zakładu
wykreslił geometra Viebig

19. Data, rodzaj i stopień zniszczeń i odbudowy

Data

O P I S

Zniszczenia
%Odbudowa
%

VIII.1939 r.

XI.1939 r.

XII.1945 r.

1963

25. Rejestr zabytku Nr

rok miejsce przechowywania

26. Nazwa księgi hipotecznej

27. Nr hipoteczny

28. Akta

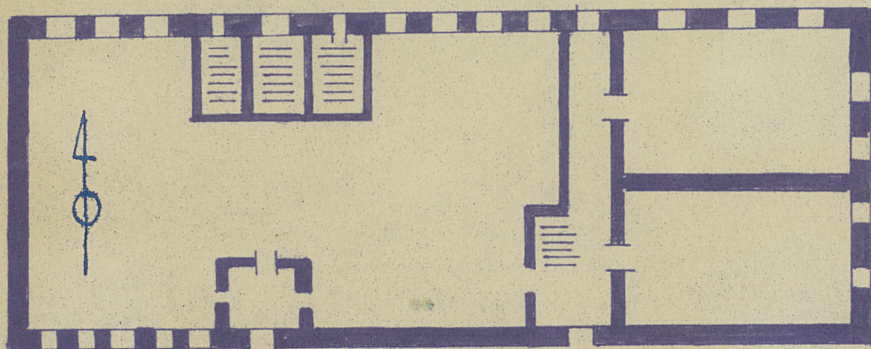
29. Fotografie

30. Inwentaryzacja pomiarowa

10. Udostępnienie

jest

31. Szkic sytuacyjny, plan schematyczny, uwagi opisowe, fotografia



Jeden z pierwszych fabrycznych budynków Łodzi, zbudowany przez Rembielińskiego na zlecenie Komisji Rządowej Spraw Wewn. Rzeka Jasień miała dostarczyć wody i napędu przez spiętrzenie za pomocą grobli. Budowę ukończono 1825 r. Zakład prowadził Ill, potem Kapisch, a od 1840 przeszedł na własność Scheeblera.

Budynek murowany, na planie prostokąta, jednopiętrowy. Część środkowa podwyższona. Gzyms kroksztynowy. Dach naczółkowy. Wnętrze wielokrotnie przerabiane.

32.



K o s z t
tys. zł



Inspekcje

35. Uwagi różne

fol. Łaryn, 1964

Konserwator Zabytków

36. Wypełnił dnia

6. VIII. 1963

Mgr Tadeusz Byczko

37. Sprawdził dnia