

A B C D E F G H I J K L Ł M N O P R S T U V W X Y Z

Nr ŁÓDZKIE

1783

1. Obiekt

130/1 Gmach pomisjonarski / poseminaryjny /

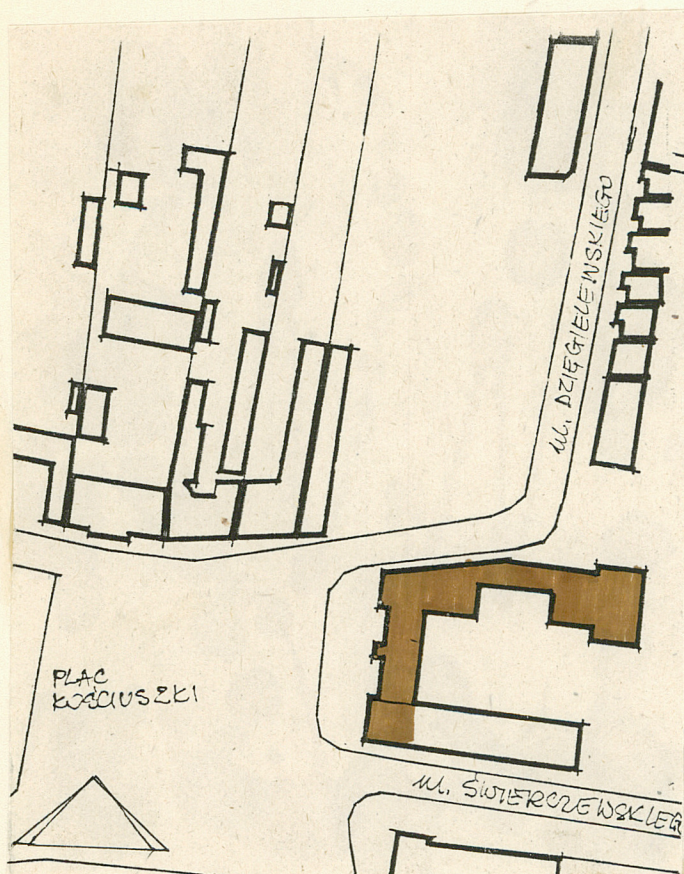
2. Czas powstania

1705-1730

3. Miejscowość

Łowicz

11. Zdjęcia rzut, przekrój, sytuacja, orientacja



4. Adres

ul. Główna Rynek Kościuszki

nr hipoteczny

5. Przynależność administracyjna

województwo skierniewickie

gmina

pow. łowicki

6. Poprzednie nazwy miejscowości

j.w.

7. Przynależność administracyjna  
przed 1 VI 1975

województwo łódzkie

powiat

łowicki

8. Właściciel i jego adres

Muzeum Narodowe w Warszawie

9. Użytkownik i jego adres

Muzeum Narodowe w Warszawie  
Oddział w Łowiczu

10. Rejestr zabytków

Nr

120/144

data 18.08.1967

108-VI-17 2.06.1976

52-267-61 17.03.1969



Zbudowany w stylu barokowym zapewne według projektu Tylmana z Gameren, który zaprojektował trzy skrzydła do wcześniej wybudowanego seminarium duchownego. Budowę rozpoczęto w 1705r., zakończono w 1730. Inicjatorem i fundatorem rozbudowy był arbp. Szembek. Gmachy otynkowano w 1826r. Klasztor często zmieniał przeznaczenie. W 1795r. i 1810 był tu szpital, potem do 1819r. seminarium. W latach późniejszych mieściła się tu szkoła Wydziałowa, Instytut nauczycieli Elementarnych, więzienie, w latach 1867-1897 gimnazjum żeńskie, w 1914r. - szpital, od 1915r. - gimnazjum żeńskie i szkoła realna męska. W 1902r. do skrzydła południowego dostawiono dzwonnice rozebraną w 1917 r. Około 1930 r. przebudowano częściowo północne skrzydło według projektu arch. A. Buraczewskiego. W 1939 r. gmach uległ zniszczeniu w dużym stopniu. Zachowało się jedynie skrzydło południowe i część północnego. Odbudowę rozpoczęto w 1947r. a zakończono w 1952r. Autorem projektu był arch. P. Koziński. Budynek pełni obecnie funkcję muzealną.

Gmach poseminaryjny położony jest we wschodniej pierzei Rynku Kościuszki. Jego północne skrzydło przylega do ul. Dziegielewskiego a południowe do ul. Świerczewskiego. Budynek barokowy murowany z cegły, dwu i trzykondygnacyjny ustawiony w czworobok / skrzydło wschodnie nie zostało zrekonstruowane /. Od rynku czoła skrzydeł bocznych w charakterze ryzalitów ujmują skrzydło frontowe. W środku skrzydła północnego zwężenie przeprute w przyziemiu arkadowym podcieniem z wieżyczką. Dachy nad każdym skrzydłem oddzielne, czterospadowe. Dach drewniany kryty dachówką. Elewacja frontowa ośmioosiowa z dwoma trzyosiowymi ryzalitami, trzykondygnacyjna. Nad oknami parteru i I piętra - proste gzymsy nadokienne. Okna drugiego piętra okolone opaską. Elewacja rozdzielona jest nad drugą kondygnacją potężnym gzymsem kordonowym. Część przyrynkowa elewacji północnej opracowana jest identycznie jak fasada. W pozostałej części nad podcieniem w przyziemiu dwie kondygnacje. W środku wieża na rzucie kwadratu zwieńczona dachem czterospadowym.

Wejście główne w skrzydle zachodnim umieszczone centralnie na osi z przedsionkiem z trójkątnym szczytem podpartym dwoma pilastrami. Od strony dziedzińca elewacje trzykondygnacyjne z prostokątnymi otworami okiennymi zwieńczonymi w przyziemiu i na pierwszym piętrze gzymsem nakiennym, gzymsem kordonowym przebiegającym między drugą a trzecią kondygnacją. Na osi poprzecznej skrzydła przyrynkowego wejście zwieńczone ozdobnym gzymsem. Budynek posiada instalacje wodno-kanalizacyjną, elektryczną i centralnego ogrzewania.



14. Kubatura	15. Powierzchnia użytkowa	16. Przeznaczenie pierwotne	17. Użytkowanie obecne
8 550 m <sup>3</sup>	1 200 m <sup>2</sup>	mieszkalne	muzealne
18. Prace budowlane i konserwatorskie, ich przebieg i dokumentacja		19. stan zachowania (fundamenty, ściany zewnętrzne, ściany wewnętrzne, sklepienia, stropy, konstrukcje dachowe, pokrycie dachu, wyposażenie i instalacje)	
		Bardzo dobry.	
		20. Najpilniejsze postulaty konserwatorskie	



21. Akta archiwalne (rodzaj akt, numer i miejsce przechowywania)

24. Uwagi różne

22. Bibliografia

J. Giżejewska - "Łowicz - Katalog zabytków"  
PKZ.0/Warszawa 1979 r.

25. Opracował

tekst mgr inż. arch. Jolanta Welc-Jędrzejewska

imię, nazwisko, data, podpis

plany, rysunki mgr inż. arch. Jolanta Welc-Jędrzejewska

imię, nazwisko, data, podpis

zdjęcia lotogr. mgr inż. Zbigniew Murawski

imię, nazwisko, data, podpis

miejsce przechowywania negatywów Biuro Badań i Dokumentacji Zabytków  
w Skierniewicach

Karta po wypełnieniu podlega ochronie na podstawie przepisów prawa autorskiego

26. Adnotacje o inspekcjach, informacje o zmianach (daty, imiona i nazwiska wypełniających)

23. Źródła ikonograficzne i lotografia (rodzaj, miejsce przechowywania, sygnatury)

27. Załączniki



1. Miejscowość

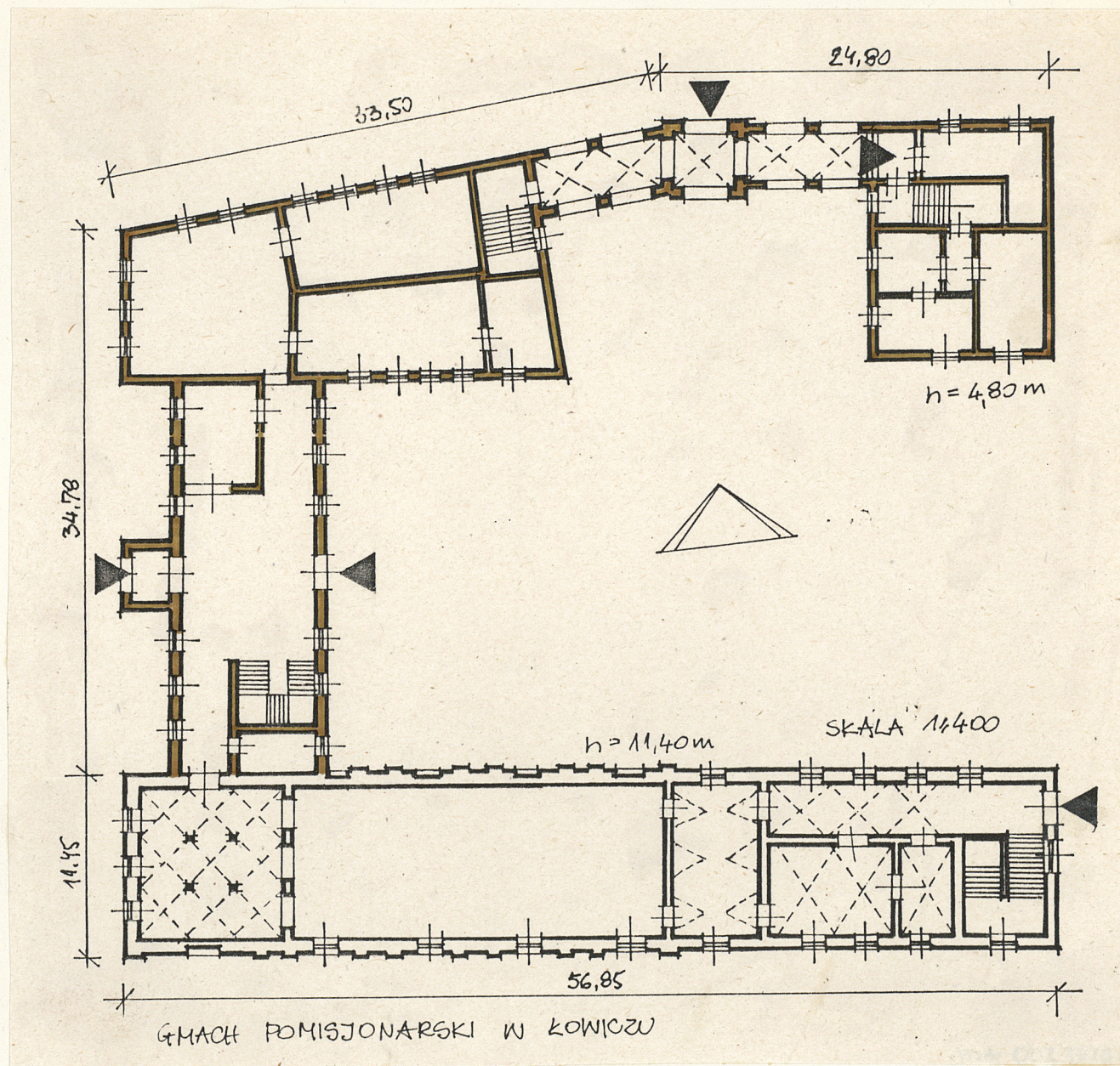
KOWICZ

2. Obiekt (nazwa jak w karcie)

GMACH POMISJONARSKI

3. Zawartość wkładki (nazwa obiektu lub materiału uzupełniającego)

RZUT, ZDJĘCIA



Wkładkę założył: mgr inż. arch. J. WEL JĘDRZEJSKA

(imię, nazwisko, data)

Miejsce przechowywania negatywów: BBiDZ SKIERNIEWICE

Jed. W.A. Olsztyn z 135/S  
OZGraf. Z.P. Ostróda z. 676 n. 40 000



1. Miejscowość

KOWIEC

2. Obiekt (nazwa jak w karcie)

GMACH POMISJONARSKI

3. Zawartość wkładki (nazwa obiektu lub materiału uzupełniającego)

ZDJĘCIA



Wkładkę założył: .....

(imię, nazwisko, data)

Miejsce przechowywania negatywów: .....

jed. W.A. Olsztyn z. 135/S  
OZGraf. Z.P. Ostróda z. 876 n. 40 000

Wzór ODZ 1978 r.