

1. Obiekt

d. Kościół OO Bernardynów p.w. św. Bartłomieja

2. Czas powstania

ok. 1582 r.

3. Miejscowość

Łowicz

11. Zdjęcia, rzut, przekrój, sytuacja, orientacja

4. Adres

ul. Stanisławskiego 31

nr hipoteczny

5. Przynależność administracyjna

województwo skierniewickie

gmina

pow. łowicki

6. Poprzednie nazwy miejscowości

J.W.

7. Przynależność administracyjna
1 VI 1975

województwo łódzkie

powiat łowicki

8. Właściciel i jego adres

Skarb Państwa

9. Użytkownik i jego adres

Studium Nauczycielskie
Łowicz
ul. Stanisławskiego 31

10. Rejestr zabytków

Nr

111/126

data

18.08.1967r.

542-VI-ko.

6.03.1947

12. Autorzy, historia obiektu, określenie stylu.

Kościół gotycki, wzniesiony ok. 1582r./być może jest to data przebudowy starszego obiektu-założenia powstałego w latach 1464-73 z fundacji arcybpa Jana Gruszczyńskiego/. Kościół częściowo zniszczony w 1655r. restaurowano w 1758r. W 1795 r. przebudowano chór wg. projektu Antoniego Castillione. W latach 1818-23 obiekt przebudowano na koszary, a w 1836 na cerkiew parafialną istniejącą do 1886r. W 1919-20 r. przeprowadzono remont i restaurację wg. projektu arch. Stanisława Porczyńskiego. Obecnie wykorzystywany jest na cele oświatowe.

13. Opis (sytuacja, materiał i konstrukcja, rzut, bryła, elewacje, wnętrze, wyposażenie, instalacje)

Obiekt usytuowany jest prostopadle do ul. Stanisławskiego, w jej wschodniej pierzei. Orientowany, zajmuje północny bok zespołu klasztornego. Budynek murowany z cegły w układzie polskim. Nawa prostokątna z przybudowaną wieżą w elewacji północnej oraz węższe prezbiterium, trójprzęsłowe, zamknięte wielobocznie. Kościół wewnątrz podzielony jest na kondygnacje: nawa na trzy, prezbiterium - dwie. Stropy drewniane. Wieśbadachowa drewniana, kryta dachówką. Dach nad nawami dwuspadowy, nad niższym prezbiterium dwuspadowy, wielospadkowy nad jego zamknięciem. Wieża kryta dachem czterospadowym. Prezbiterium objęte skarpami z ostrołukowymi blendami z osadzonymi w nich oknami doświetlającymi pomieszczenia wewnętrzne. Blendy tynkowane, malowane w kolorze białym. Śiany i skarpy ceglane. Pod okapem dachu przebiega biały, tynkowany pas z oknami szczelinowymi. Elewacja północna z dostawioną wieżą-trzyosiową, bez detali, z dwoma facjatkami w płaci dachu. Fasada zachodnia ujęta przez dwie wielkie skarpy - lizeny zwieńczona jest szczytem wolutowym mającym w swym najwyższym części szczyt trójkątny. Poniżej szczytu przebiega gzyms koronujący, nieco poniżej, w poziomie zakończenia lizen ponownie gzyms. Część środkowa tej elewacji, powyżej pierwszej kondygnacji nieco cofnięta - na osi usytuowane okna doświetlające pomieszczenia wewnętrzne. Okno w poziomie trzeciej kondygnacji zakończone łukowo z opaską ceglana na łuku i zwornikiem. Powyżej okienko prostokątne zamknięte od góry łukiem półkolisto nadwieszonym, a od dołu analogicznym odwróconym. Obiekt posiada instalację elektryczną.

14. Kubatura 9 000 m ³	15. Powierzchnia użytkowa 720 m ²	16. Przeznaczenie pierwotne sakralne	17. Urzycowanie obecne oświata
18. Prace budowlane i konserwatorskie, ich przebieg i dokumentacja W 1974 r. przeprowadzono prace elewacyjno-konserwatorskie elewacji. W latach 1983-85 przeprowadzono remont kapitalny obiektu		19. stan zachowania (fundamenty, ściany zewnętrzne, ściany wewnętrzne, sklepienia, stropy konstrukcje dachowe, pokrycie dachu, wyposażenie i instalacje) Dobry.	
		20. Najpilniejsze postulaty konserwatorskie	

21. Akta archiwalne (rodzaj akt, numer i miejsce przechowania)

24. Uwagi różne

25. Opracował

tekst mgr inż. arch. Jolanta Welc Jędrzejewska

imię, nazwisko, data, podpis

plany, rysunki mgr inż. arch. Jolanta Welc Jędrzejewska

imię, nazwisko, data, podpis

zdjęcia fotogr. mgr inż. Zbigniew Mutawski

imię, nazwisko, data, podpis

miejsce przechowania negatywów

Biuro Badań i Dokumentacji Zabytków
w Skierniewicach

Karta po wypełnieniu podlega ochronie na podstawie przepisów prawa autorskiego

22. Bibliografia

J. Giżejewska - "Łowicz - katalog zabytków"
PKZ.O/Warszawa 1979r.

26. Adnotacje o inspekcjach, informacje o zmianach (daty, imiona i nazwiska wypełniających)

23. Źródła ikonograficzne i fotografia (rodzaj, miejsca przechowania, sygnatury)

27. Załączniki

1. Miejscowość

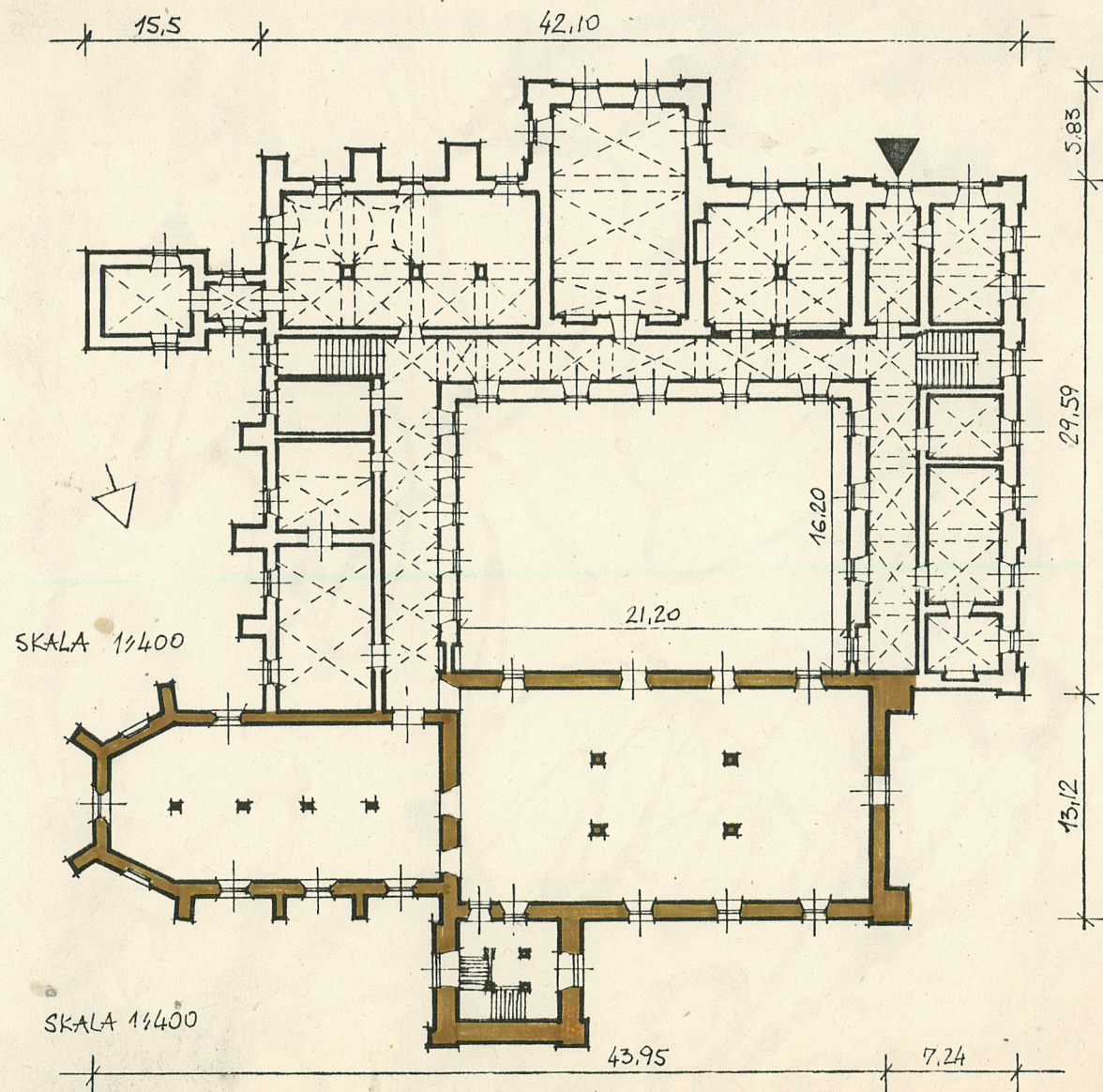
KOWIÓZ

2. Obiekt (nazwa jak w karcie)

o. kościół oo. BERNARDYNÓW

3. Zawartość wkładki (nazwa obiektu lub materiału uzupełniającego)

REUT, ZDJĘCIE



Wkładkę założył:

(imię, nazwisko, data)

Miejsce przechowywania negatywów:

ZESPÓŁ KLASZTORNY O.O. BERNARDYNÓW W KOWIOZU