

Nr

A B C D E F G H I J K L M N O P R S T U V W X Y Z

1. Obiekt zabytkowy

D.PAŁAC POZNAŃSKICH - ul.Ogrodowa 15

2. Miejscowość
ŁÓDŹ

MIASTO

3. Wiek
XX4. Styl
neorokoko5. Kubatura m³
23.0726. Powierzchnia w m²
a) zabytkowa: 2756 b) użytkowa: 826820. Przynależność administracyjna
a) województwo łódzkie

b) powiat

c) gmina

7. Materiał
budowlanyPrzed znisz-
czeniemPo
odbudowie

11. Ilość budynków

14. Grunty należące do zabytku:

ha

a) ściany

cegła

12. Ilość kondygnacji

a) ogrody stylowe

21. Stacja

Nazwa stacji

Odległość
od stacji
w km

b) sklepienia

13. Użytkowanie wnętrza
według ilości:

b) sady i grunty uprawne

a) kolejowa

Łódź

c) stropy

drewn.

a) izb mieszkalnych

c) lasy

b) autobusowa

"

d) wiązania
dachu

drewn.

b) innych pomieszczeń

d) wody

22. Właściciel i jego adres

e) krycie dachu

blacha

c) piwnic

e) inne

8. Wyposażenie architektoniczne

15. Przeznaczenie pierwotne budynku

23. Użytkownik i jego adres
P.W.R.N. w Łodzi

16. Użytkowanie w latach ubiegłych

17. Użytkowanie obecne

24. Inwestor i jego adres

18. Nadaje się do użycia na

9. Autorzy i data budowy i przebudowy

19. Data, rodzaj i stopień zniszczeń i odbudowy

zbud.1902-3

Data

O P I S

Znisz-
czenia
%Odbu-
dowa
%25. Rejestr zabytku Nr 979-VII-58
rok 1959 miejsce przechowywania

VIII.1939 r.

XI.1939 r.

XII.1945 r.

1963

zaniedbany

26. Nazwa księgi hipotecznej

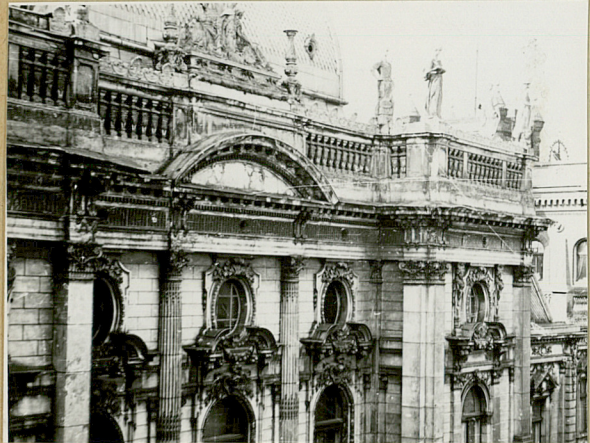
27. Nr hipo-
teczny

28. Akta

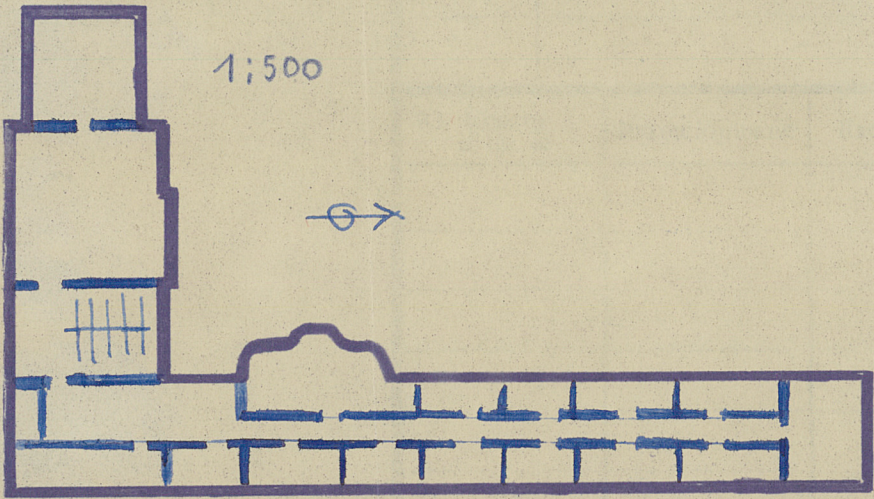
29. Fotografie

30. Inwentaryzacja pomiarowa

31. Szkic sytuacyjny, plan schematyczny, uwagi opisowe, fotografia



Zbudowany w latach 1902-3 obok fabryki. Murowany, na planie litery L. Trzykondygnacjowy. Elewacje parteru baniowane. Elewacje piętra bogato zdobione stiukami.



32. Przebieg prac konserwatorskich

Rok	Wyszczególnienie prac	K o s z t tys. zł
	 	
	Fot. J. Popławska X, 1959r.	

czywiste

34. Inspekcje

35. Uwagi różne

Opracowana na podstawie karty I. Popławskiej z X. 1959 r.

Konserwator Zabytków

36. Wypełnił dnia 6.VIII.1963 *T. Byczko* Mgr Tadeusz Byczko

37. Sprawdził dnia